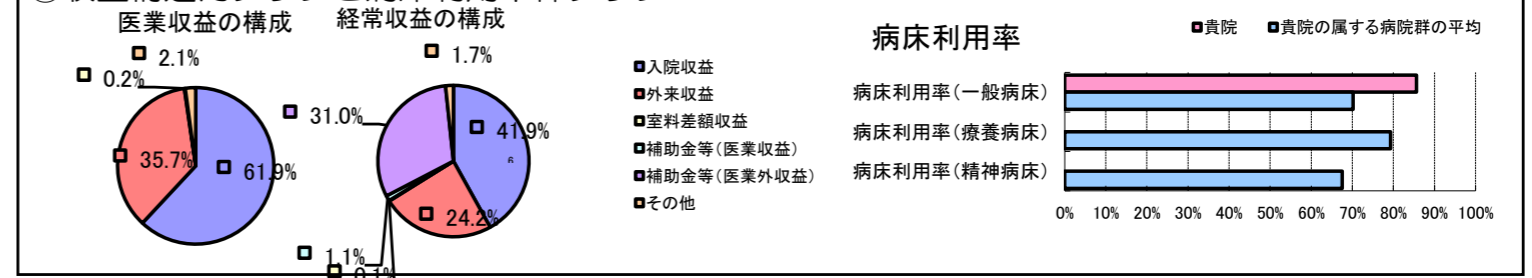


①病院環境データ

病院名 (新潟県) 妙高病院 (2008年)  
 病床数 【一般病床】60床 【療養病床】0床 【結核病床】0床 【精神病床】0床 【感染症病床】0床  
 患者数 【1日平均入院患者数】51人 【1日平均外来患者数】165人 【推計退院患者数】769人  
 医療従事者数 【医師数】3人 【看護人員数】33人 【医療技術員数】11人 【事務職員数】6人  
 市区町村データ 妙高市  
 【人口総数】37,831人 【65歳以上人口】10,383人 【高齢化率】27.4%  
 【可住地当たり人口密度】319.9人/km<sup>2</sup> 【可住地面積】118.3km<sup>2</sup>  
 【一般病院数】2施設 【一般診療所数】18施設 【医師数】35人

⑥収益構造円グラフと病床利用率棒グラフ



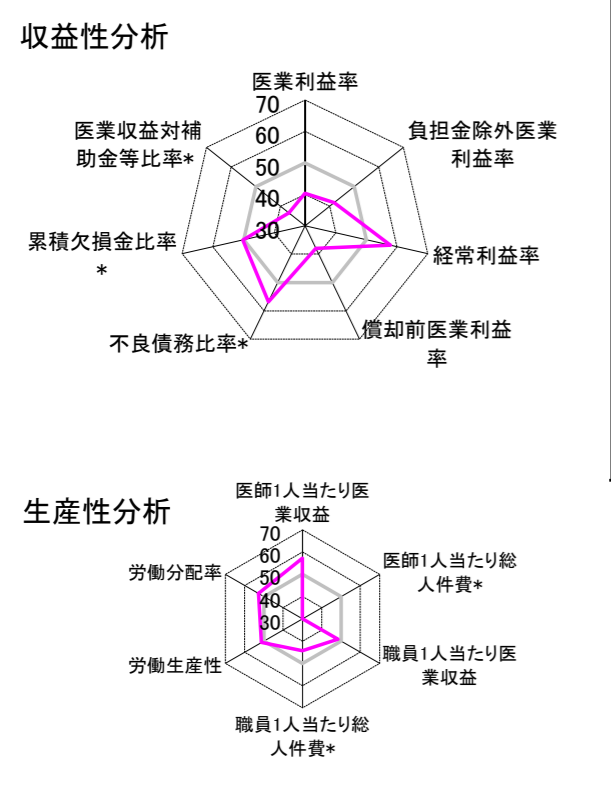
②病院群類型と経営指標ハイライト

【貴院の属する病院類型】 地方中規模病院グループ(可住地当たり人口密度187.2~2,145.9人/km<sup>2</sup>かつ、一般病床50床以上350床未満)  
 【高い偏差値を示す指標】 1床当たり償却資産額(取得価額)、1床当たり償却資産額(帳簿価額)、医師1人当たり外来患者数 等  
 【低い偏差値を示す指標】 医師1人当たり総人件費\*、医業収益対補助金等比率\*、償却前医業利益率 等

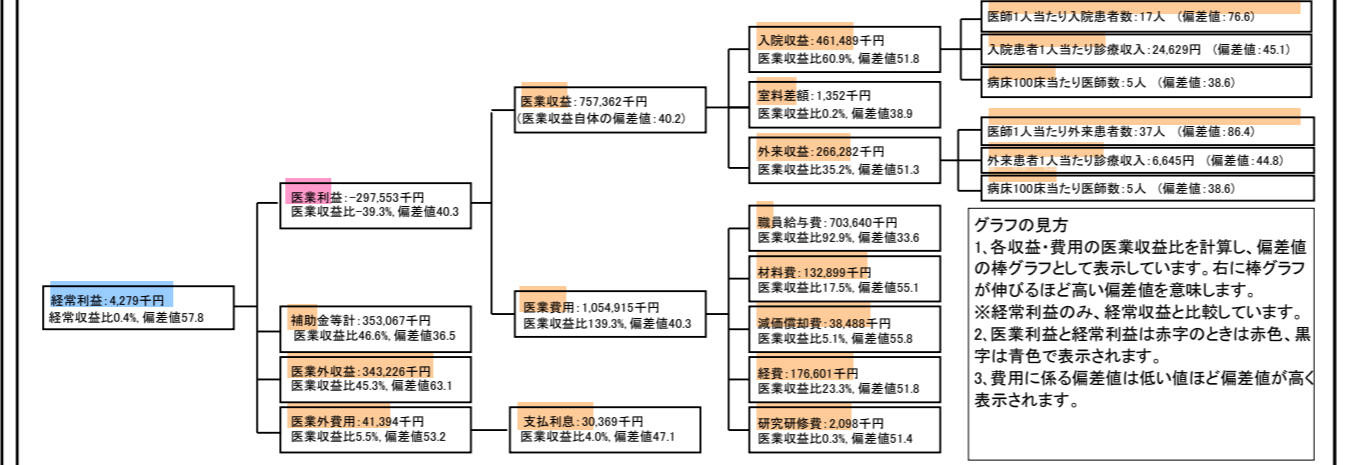
⑦経営指標分析(平均値・参照値・偏差値)

収益性分析	貴院	貴院の属する病院群の平均	偏差値
医業利益率	-39.3%	-18.4%	40.3
負担金除外医業利益率	-40.9%	-22.1%	41.8
経常利益率	0.4%	-7.1%	57.8
償却前医業利益率	-34.2%	-10.4%	37.9
不良債務比率*	0.0%	16.0%	56.8
累積欠損金比率*	78.3%	80.5%	50.2
医業収益対補助金等比率*	93.2%	38.1%	36.5
経常収支比率	100.4%	94.1%	58.2
生産性分析			
医師1人当たり医業収益	252,454千円	170,807千円	57.2
医師1人当たり総人件費*	234,547千円	103,586千円	22.0
職員1人当たり医業収益	13,058千円	51,014千円	48.3
職員1人当たり総人件費*	12,132千円	9,281千円	44.3
労働生産性	703,767千円	346,864千円	51.2
労働分配率	172.4%	133.5%	52.8
機能性分析			
入院患者1人1日あたり診療収入	24,629円	29,335円	45.1
外来患者1人1日あたり診療収入	6,645円	9,040円	44.8
医師1人当たり入院患者数	17.1人	8.1人	76.6
医師1人当たり外来患者数	36.6人	15.2人	86.4
推計退院患者数	769.2人	2,531.9人	47.3
平均在院日数*	24.2日	21.2日	47.3
病床100床当たり全職員数	122.7人	102.9人	56.2
病床100床当たり医師数	5.0人	9.4人	38.6
病床100床当たり看護人員数	66.7人	63.9人	51.8
看護人員/医師人数比	11.0人	6.8人	66.1
外来/入院比	213.9%	198.2%	52.0
病床利用率(一般病床)	85.6%	70.2%	59.5
病床利用率(療養病床)	N/A	79.3%	N/A
病床利用率(精神病床)	N/A	67.6%	N/A
安全性の分析			
1床当たり総資産額	1,443,850千円	148,561千円	83.4
1床当たり剰余金・欠損金額	15,678千円	-17,688千円	63.7
1床当たり償却資産額(取得価額)	3,343,692千円	240,307千円	104.2
1床当たり償却資産額(帳簿価額)	2,229,496千円	174,356千円	97.4
流動比率	120.5%	517.6%	44.4
流動資産回転率	5.9回	4.1回	51.2
医業収益対総資本	114.4倍	14.0倍	75.0

③経営指標のレーダーチャート(偏差値)



④利益構造ツリー(実数・対収益比・偏差値)



⑤時系列分析(成長性分析)

