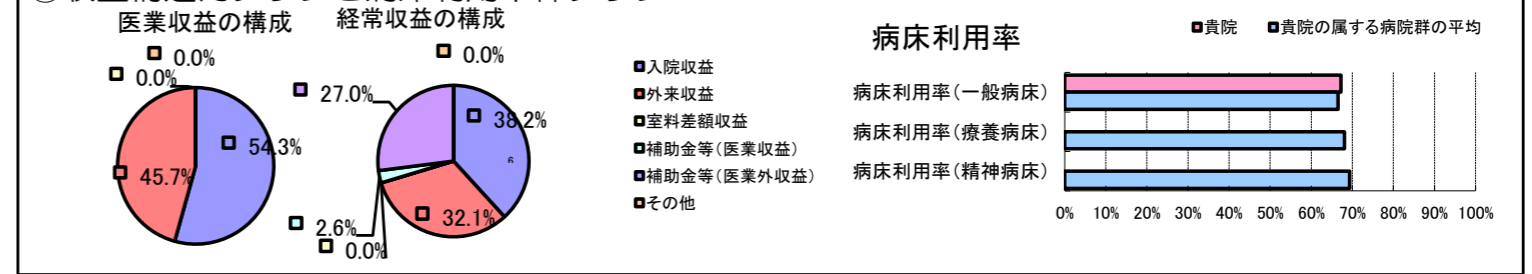


①病院環境データ

病院名 (新潟県)津川病院(2008年)
 病床数 【一般病床】67床【療養病床】0床【結核病床】0床【精神病床】0床【感染症病床】0床
 患者数 【1日平均入院患者数】45人【1日平均外来患者数】216人【推計退院患者数】1,133人
 医療従事者数 【医師数】5人【看護人員数】43人【医療技術員数】11人【事務職員数】7人
 市区町村データ 阿賀町
 【人口総数】14,703人【65歳以上人口】5,750人【高齢化率】39.1%
 【可住地当たり人口密度】88.9人/km²【可住地面積】165.4km²
 【一般病院数】1施設【一般診療所数】14施設【医師数】13人

⑥収益構造円グラフと病床利用率棒グラフ



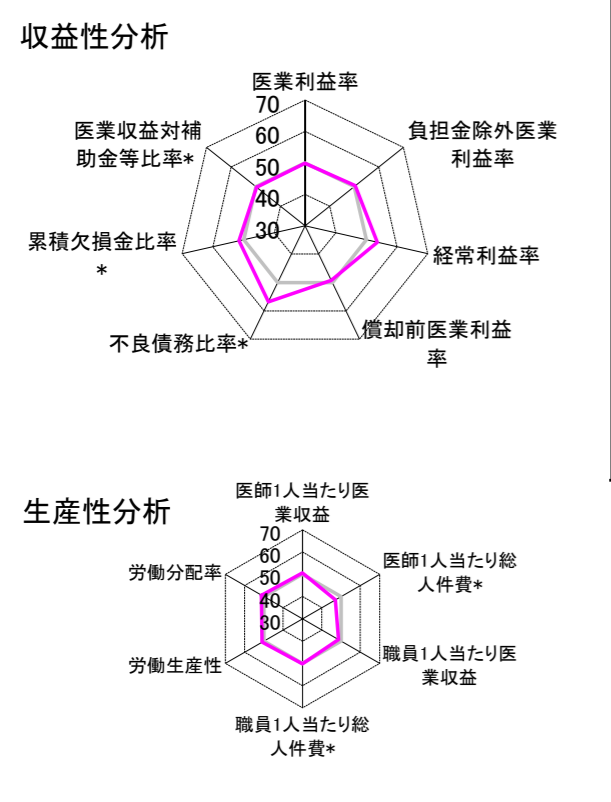
②病院群類型と経営指標ハイライト

【貴院の属する病院類型】へき地型病院グループ(可住地当たり人口密度187.2人/km²未満)
 【高い偏差値を示す指標】1床当たり償却資産額(取得価額)、1床当たり償却資産額(帳簿価額)、1床当たり総資産額 等
 【低い偏差値を示す指標】医師1人当たり入院患者数

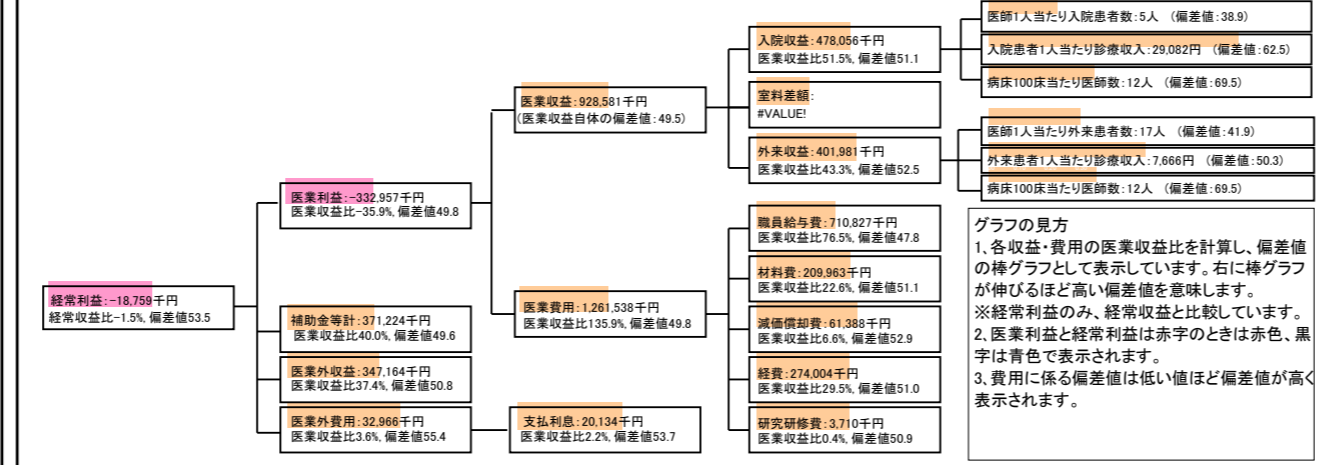
⑦経営指標分析(平均値・参照値・偏差値)

収益性分析	貴院	貴院の属する病院群の平均	偏差値
医療利益率	-35.9%	-35.5%	49.8
負担金除外医療利益率	-39.4%	-40.5%	50.4
経常利益率	-1.5%	-4.6%	53.5
償却前医療利益率	-29.2%	-27.5%	49.2
不良債務比率*	0.0%	28.4%	56.9
累積欠損金比率*	78.3%	93.0%	51.5
医療収益対補助金等比率*	79.8%	77.9%	49.6
経常収支比率	98.6%	96.3%	52.9
生産性分析			
医師1人当たり医療収益	185,716千円	181,075千円	50.7
医師1人当たり総人件費*	142,165千円	128,795千円	47.1
職員1人当たり医療収益	13,265千円	19,718千円	48.7
職員1人当たり総人件費*	10,155千円	10,209千円	50.2
労働生産性	545,114千円	422,669千円	50.9
労働分配率	186.3%	114.4%	51.2
機能性分析			
入院患者1人1日当たり診療収入	29,082円	20,823円	62.5
外来患者1人1日当たり診療収入	7,666円	7,574円	50.3
医師1人当たり入院患者数	5.3人	10.5人	38.9
医師1人当たり外来患者数	16.9人	22.8人	41.9
推計退院患者数	1,132.8人	1,186.8人	59.6
平均在院日数*	14.5日	24.4日	59.6
病床100床当たり全職員数	117.0人	94.2人	59.2
病床100床当たり医師数	11.9人	6.6人	69.5
病床100床当たり看護人員数	62.8人	57.8人	53.6
看護人員/医師人数比	8.6人	7.7人	53.0
外来/入院比	319.0%	246.3%	56.7
病床利用率(一般病床)	67.2%	66.5%	50.4
病床利用率(療養病床)	N/A	68.1%	N/A
病床利用率(精神病床)	N/A	69.4%	N/A
安全性の分析			
1床当たり総資産額	1,293,000千円	94,531千円	77.2
1床当たり剰余金・欠損金額	-4,348千円	-15,823千円	54.8
1床当たり償却資産額(取得価額)	2,994,351千円	160,712千円	95.7
1床当たり償却資産額(帳簿価額)	1,996,563千円	116,693千円	89.1
流動比率	120.5%	914.9%	43.2
流動資産回転率	5.9回	3.0回	68.7
医療収益対総資本	93.3倍	9.4倍	71.4

③経営指標のレーダーチャート(偏差値)



④利益構造ツリー(実数・対収益比・偏差値)



⑤時系列分析(成長性分析)

