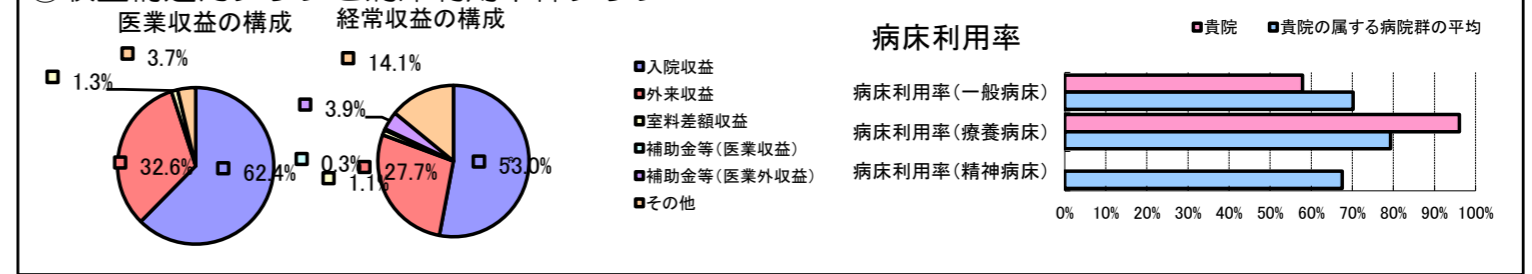


①病院環境データ

病院名 (新潟県阿賀野市) 水原郷病院 (2008年)
 病床数 【一般病床】279床 【療養病床】42床 【結核病床】0床 【精神病床】0床 【感染症病床】0床
 患者数 【1日平均入院患者数】202人 【1日平均外来患者数】401人 【推計退院患者数】3,801人
 医療従事者数 【医師数】13人 【看護人員数】149人 【医療技術員数】40人 【事務職員数】22人
 市区町村データ 阿賀野市
 【人口総数】47,043人 【65歳以上人口】11,573人 【高齢化率】24.6%
 【可住地当たり人口密度】393.3人/km² 【可住地面積】119.6km²
 【一般病院数】2施設 【一般診療所数】23施設 【医師数】39人

⑥収益構造円グラフと病床利用率棒グラフ



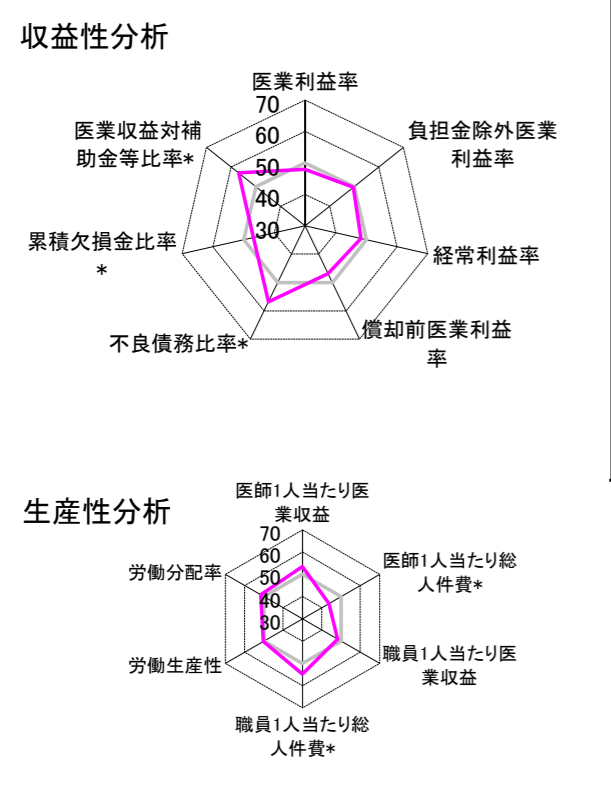
②病院群類型と経営指標ハイライト

【貴院の属する病院類型】 地方中規模病院グループ(可住地当たり人口密度187.2~2,145.9人/km²かつ、一般病床50床以上350床未満)
 【高い偏差値を示す指標】 看護人員/医師人数比、病床利用率(療養病床)
 【低い偏差値を示す指標】 病床100床当たり看護人員数

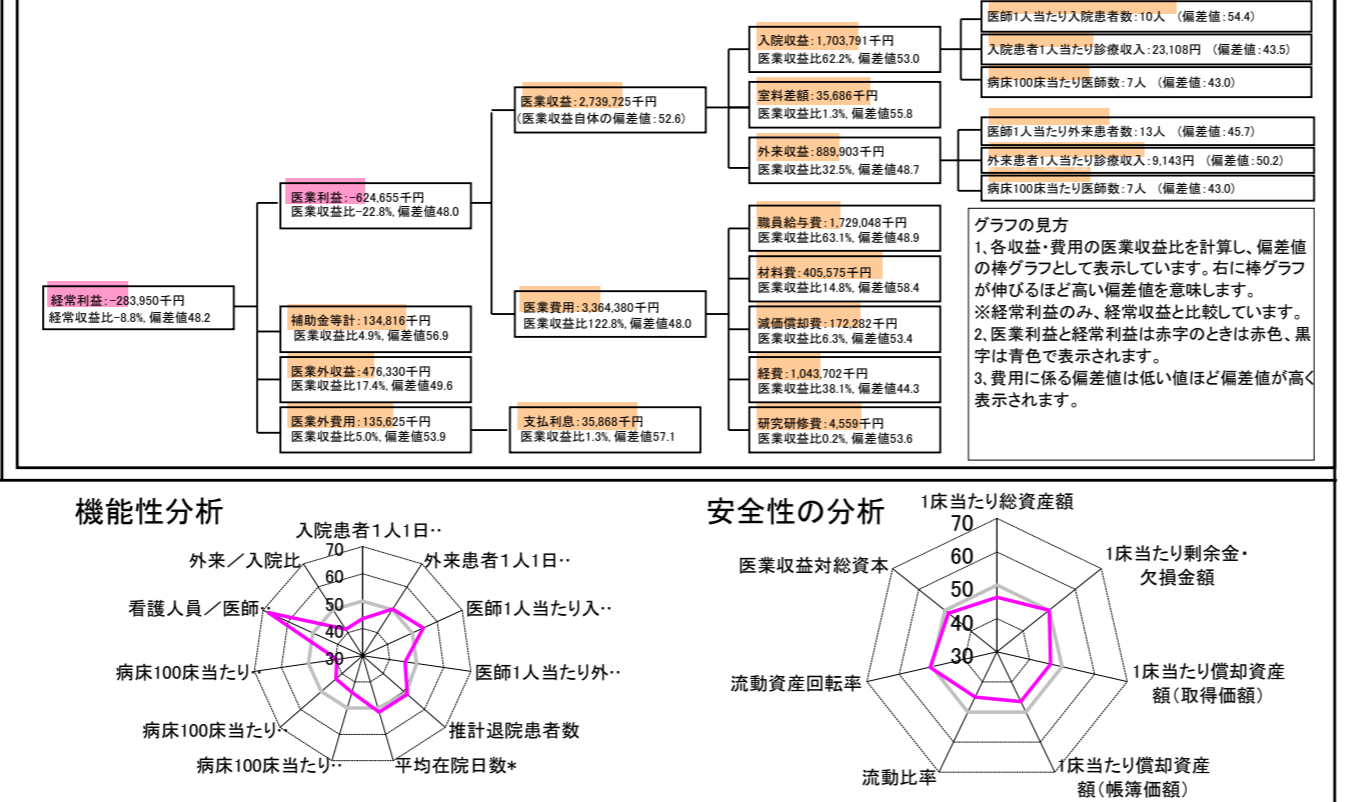
⑦経営指標分析(平均値・参照値・偏差値)

収益性分析	貴院	貴院の属する病院群の平均	偏差値
医療利益率	-22.8%	-18.4%	48.0
負担金除外医療利益率	-23.1%	-22.1%	49.6
経常利益率	-8.8%	-7.1%	48.2
償却前医療利益率	-16.5%	-10.4%	46.9
不良債務比率*	0.0%	16.0%	56.8
累積欠損金比率*	108.1%	80.5%	46.8
医療収益対補助金等比率*	9.8%	38.1%	56.9
経常収支比率	91.9%	94.1%	47.2
生産性分析			
医師1人当たり医療収益	210,748千円	170,807千円	53.5
医師1人当たり総人件費*	133,004千円	103,586千円	43.7
職員1人当たり医療収益	10,872千円	51,014千円	48.2
職員1人当たり総人件費*	6,861千円	9,281千円	54.9
労働生産性	440,060千円	346,864千円	50.3
労働分配率	155.9%	133.5%	51.6
機能性分析			
入院患者1人1日当たり診療収入	23,108円	29,335円	43.5
外来患者1人1日当たり診療収入	9,143円	9,040円	50.2
医師1人当たり入院患者数	9.6人	8.1人	54.4
医師1人当たり外来患者数	12.7人	15.2人	45.7
推計退院患者数	3,800.5人	2,531.9人	51.6
平均在院日数*	19.4日	21.2日	51.6
病床100床当たり全職員数	83.7人	102.9人	44.0
病床100床当たり医師数	6.7人	9.4人	43.0
病床100床当たり看護人員数	47.4人	63.9人	39.5
看護人員/医師人数比	11.5人	6.8人	67.9
外来/入院比	132.0%	198.2%	41.4
病床利用率(一般病床)	57.9%	70.2%	42.4
病床利用率(療養病床)	96.1%	79.3%	61.5
病床利用率(精神病床)	N/A	67.6%	N/A
安全性の分析			
1床当たり総資産額	10,227千円	148,561千円	46.4
1床当たり剰余金・欠損金額	-17,562千円	-17,688千円	50.1
1床当たり償却資産額(取得価額)	35,898千円	240,307千円	46.4
1床当たり償却資産額(帳簿価額)	21,666千円	174,356千円	46.5
流動比率	170.3%	517.6%	45.1
流動資産回転率	5.0回	4.1回	50.6
医療収益対総資本	8.4倍	14.0倍	48.6

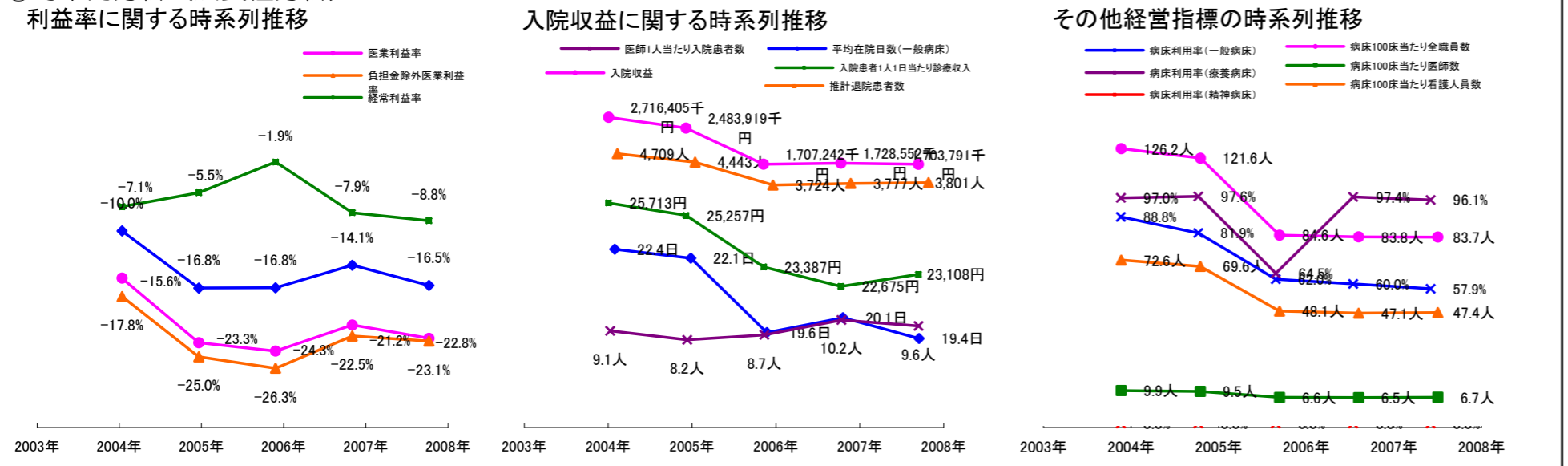
③経営指標のレーダーチャート(偏差値)



④利益構造ツリー(実数・対収益比・偏差値)



⑤時系列分析(成長性分析)



データ源: 公営企業年鑑