

①病院環境データ

病院名 (神奈川県) 精神医療センターせりがや病院 (2008年)

病床数 【一般病床】0床 【療養病床】0床 【結核病床】0床 【精神病床】80床 【感染症病床】0床

患者数 【1日平均入院患者数】57人 【1日平均外来患者数】45人 【推計退院患者数】0人

医療従事者数 【医師数】4人 【看護人員数】40人 【医療技術員数】3人 【事務職員数】4人

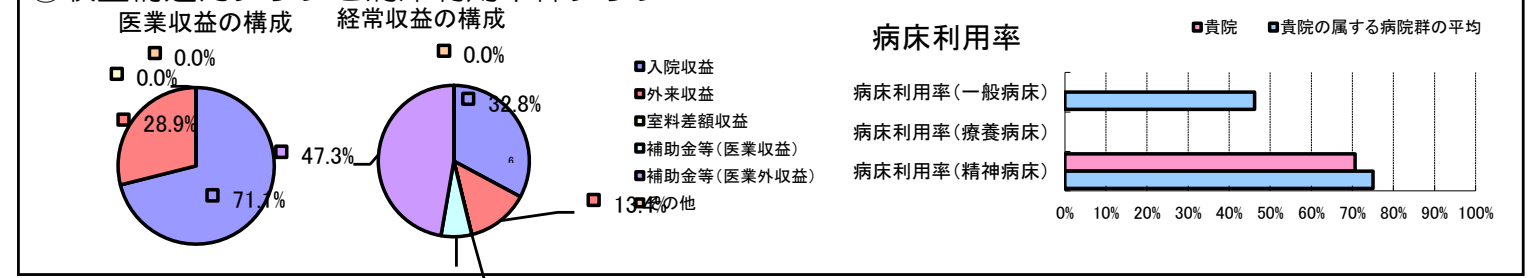
市区町村データ 横浜市

【人口総数】3,579,628人 【65歳以上人口】603,839人 【高齢化率】16.9%

【可住地当たり人口密度】8,994.人/km<sup>2</sup> 【可住地面積】398.km<sup>2</sup>

【一般病院数】117施設 【一般診療所数】2,765施設 【医師数】6,380人

⑥収益構造円グラフと病床利用率棒グラフ



②病院群類型と経営指標ハイライト

【貴院の属する病院類型】 精神病院グループ(精神病床9割以上)

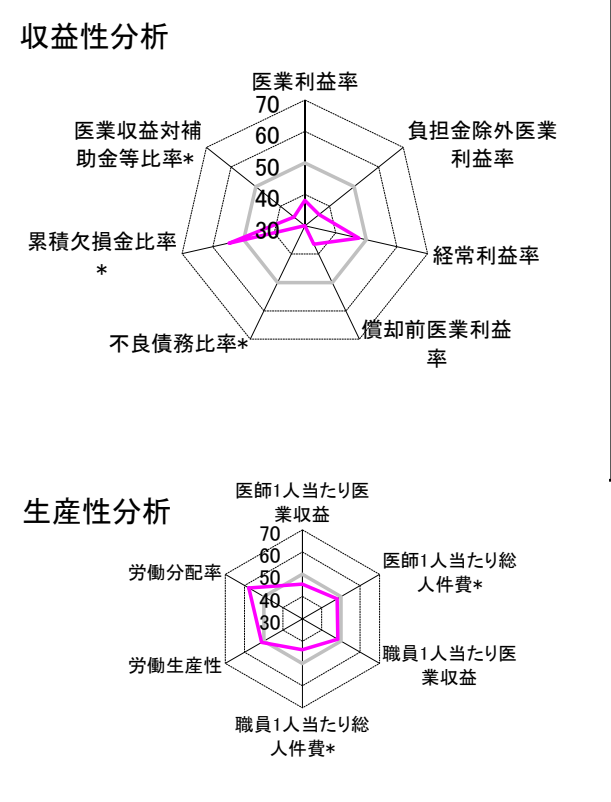
【高い偏差値を示す指標】 医業収益対総資本、1床当たり総資産額、1床当たり償却資産額(帳簿価額) 等

【低い偏差値を示す指標】 医業収益対補助金等比率\*、負担金除外医業利益率、償却前医業利益率 等

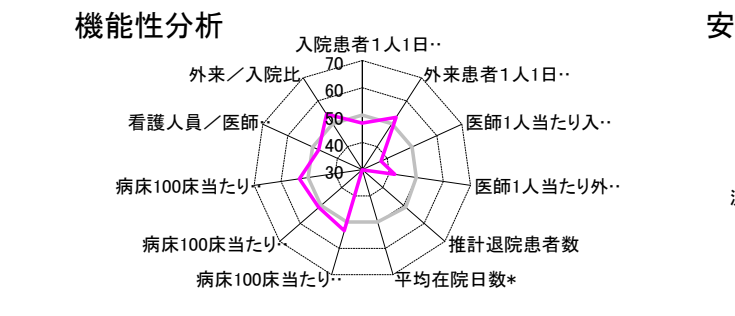
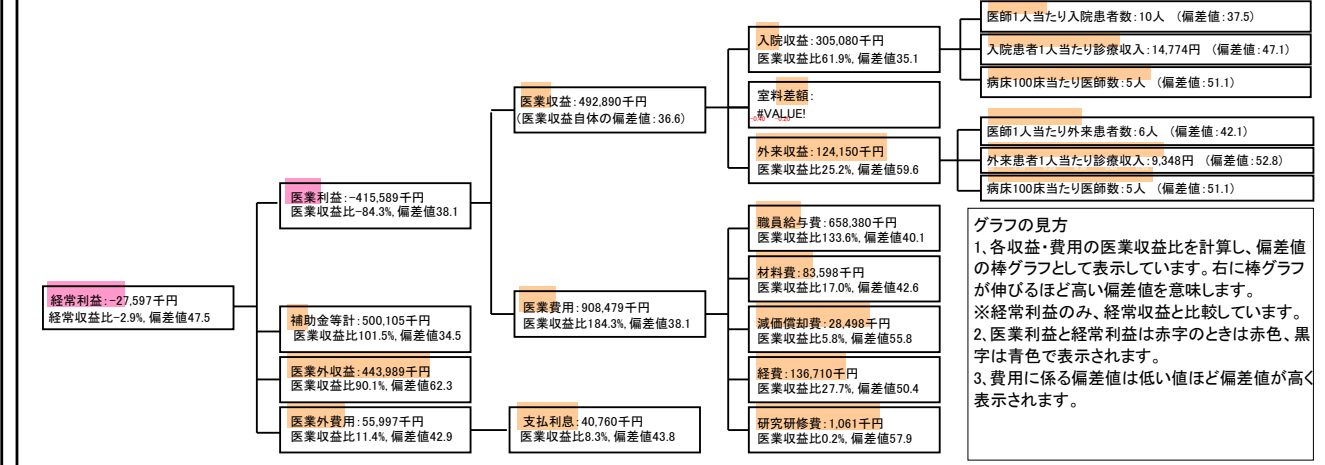
⑦経営指標分析(平均値・参照値・偏差値)

収益性分析	貴院	貴院の属する病院群の平均	偏差値
医業利益率	-84.3%	-49.4%	38.1
負担金除外医業利益率	-96.6%	-53.9%	35.7
経常利益率	-2.9%	-1.4%	47.6
償却前医業利益率	-78.5%	-40.1%	36.5
不良債務比率*	0.0%	11.1%	N/A
累積欠損金比率*	47.6%	110.9%	54.8
医業収益対補助金等比率*	202.9%	119.4%	34.5
経常収支比率	97.1%	99.0%	46.9
生産性分析			
医師1人当たり医業収益	123,223千円	149,550千円	45.6
医師1人当たり総人件費*	164,595千円	152,950千円	48.0
職員1人当たり医業収益	8,080千円	30,569千円	48.4
職員1人当たり総人件費*	10,793千円	9,358千円	43.9
労働生産性	399,757千円	129,052千円	51.1
労働分配率	270.0%	194.2%	57.8
機能性分析			
入院患者1人1日当たり診療収入	14,774円	15,934円	47.1
外来患者1人1日当たり診療収入	9,348円	8,632円	52.8
医師1人当たり入院患者数	9.7人	19.9人	37.5
医師1人当たり外来患者数	6.2人	9.0人	42.1
推計退院患者数	0.0人	4,021.4人	N/A
平均在院日数*	N/A	62.9日	N/A
病床100床当たり全職員数	76.3人	66.7人	53.3
病床100床当たり医師数	5.0人	4.6人	51.1
病床100床当たり看護人員数	50.0人	45.2人	53.3
看護人員/医師人数比	10.0人	10.7人	47.5
外来/入院比	64.3%	51.1%	54.1
病床利用率(一般病床)	N/A	46.2%	N/A
病床利用率(療養病床)	N/A	0.0%	N/A
病床利用率(精神病床)	70.7%	75.0%	47.1
安全性の分析			
1床当たり総資産額	897,116千円	213,462千円	79.1
1床当たり剰余金・欠損金額	-9,868千円	-12,248千円	51.1
1床当たり償却資産額(取得価額)	1,677,429千円	391,257千円	77.1
1床当たり償却資産額(帳簿価額)	1,168,632千円	268,916千円	78.6
流動比率	302.1%	569.6%	48.1
流動資産回転率	2.6回	2.9回	47.9
医業収益対総資本	145.6倍	36.0倍	80.4

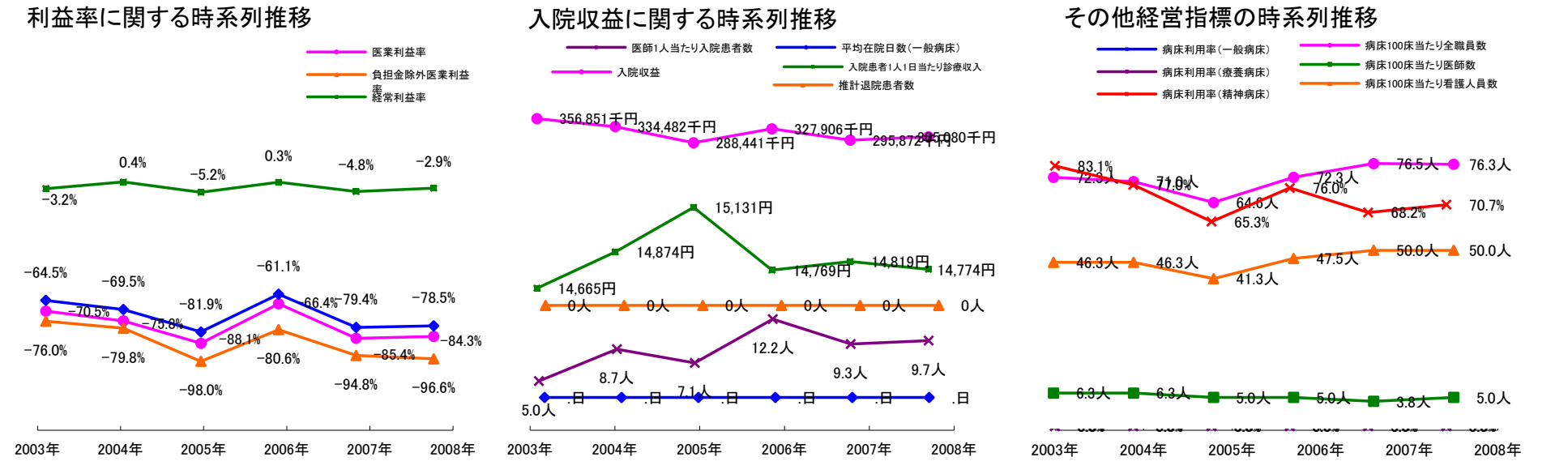
③経営指標のレーダーチャート(偏差値)



④利益構造ツリー(実数・対収益比・偏差値)



⑤時系列分析(成長性分析)



データ源: 公営企業年鑑

©京都大学大学院医学研究科医療経済学分野