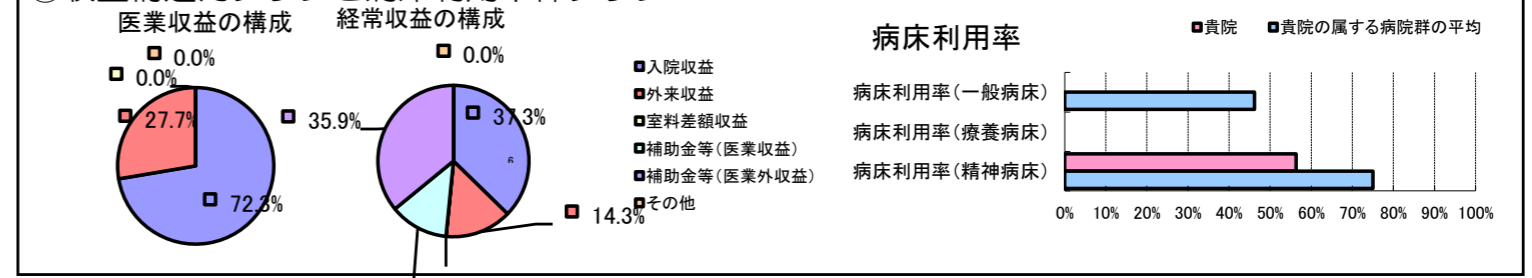


①病院環境データ

病院名 (神奈川県)精神医療センター 芹香病院 (2008年)
 病床数 【一般病床】0床 【療養病床】0床 【結核病床】0床 【精神病床】445床 【感染症病床】0床
 患者数 【1日平均入院患者数】251人 【1日平均外来患者数】147人 【推計退院患者数】0人
 医療従事者数 【医師数】16人 【看護人員数】180人 【医療技術員数】15人 【事務職員数】22人
 市区町村データ 横浜市
 【人口総数】3,579,628人 【65歳以上人口】603,839人 【高齢化率】16.9%
 【可住地当たり人口密度】8,994.人/km² 【可住地面積】398.km²
 【一般病院数】117施設 【一般診療所数】2,765施設 【医師数】6,380人

⑥収益構造円グラフと病床利用率棒グラフ



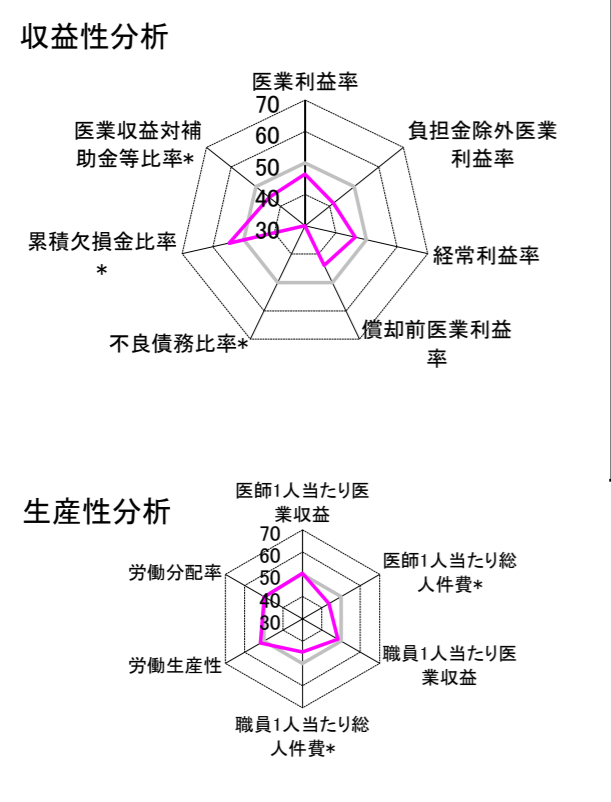
②病院群類型と経営指標ハイライト

【貴院の属する病院類型】精神病院グループ(精神病床9割以上)
 【高い偏差値を示す指標】外来患者1人1日当たり診療収入
 【低い偏差値を示す指標】病床利用率(精神病床)

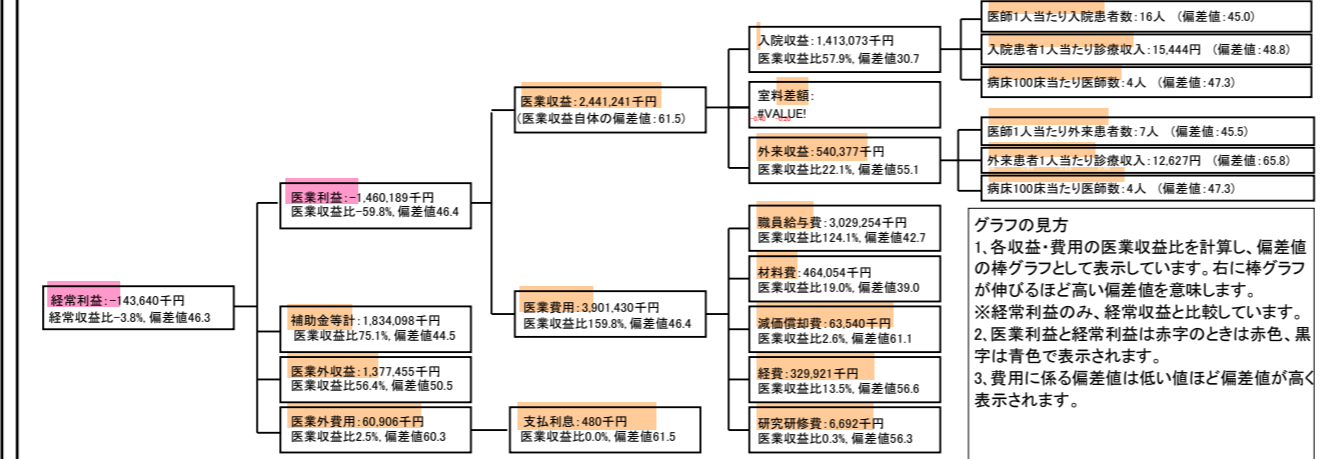
⑦経営指標分析(平均値・参照値・偏差値)

収益性分析	貴院	貴院の属する病院群の平均	偏差値
医療利益率	-59.8%	-49.4%	46.4
負担金除外医療利益率	-79.2%	-53.9%	41.5
経常利益率	-3.8%	-1.4%	46.3
償却前医療利益率	-57.2%	-40.1%	44.0
不良債務比率*	0.0%	11.1%	N/A
累積欠損金比率*	47.6%	110.9%	54.8
医療収益対補助金等比率*	148.8%	119.4%	44.5
経常収支比率	96.4%	99.0%	45.7
生産性分析			
医師1人当たり医療収益	152,578千円	149,550千円	50.5
医師1人当たり総人件費*	189,328千円	152,950千円	43.8
職員1人当たり医療収益	8,506千円	30,569千円	48.4
職員1人当たり総人件費*	10,555千円	9,358千円	44.9
労働生産性	549,044千円	129,052千円	51.7
労働分配率	192.2%	194.2%	49.8
機能性分析			
入院患者1人1日当たり診療収入	15,444円	15,934円	48.8
外来患者1人1日当たり診療収入	12,627円	8,632円	65.8
医師1人当たり入院患者数	15.8人	19.9人	45.0
医師1人当たり外来患者数	7.4人	9.0人	45.5
推計退院患者数	0.0人	4,021.4人	N/A
平均在院日数*	N/A	62.9日	N/A
病床100床当たり全職員数	66.1人	66.7人	49.8
病床100床当たり医師数	3.6人	4.6人	47.3
病床100床当たり看護人員数	40.5人	45.2人	46.8
看護人員/医師人数比	11.3人	10.7人	52.3
外来/入院比	46.8%	51.1%	48.7
病床利用率(一般病床)	N/A	46.2%	N/A
病床利用率(療養病床)	N/A	0.0%	N/A
病床利用率(精神病床)	56.3%	75.0%	37.2
安全性の分析			
1床当たり総資産額	161,279千円	213,462千円	47.8
1床当たり剰余金・欠損金額	3,096千円	-12,248千円	57.3
1床当たり償却資産額(取得価額)	301,560千円	391,257千円	48.1
1床当たり償却資産額(帳簿価額)	210,091千円	268,916千円	48.1
流動比率	302.1%	569.6%	48.1
流動資産回転率	2.6回	2.9回	47.9
医療収益対総資本	29.4倍	36.0倍	48.2

③経営指標のレーダーチャート(偏差値)



④利益構造ツリー(実数・対収益比・偏差値)



⑤時系列分析(成長性分析)

