

①病院環境データ

病院名 (神奈川県) 足柄上病院 (2008年)
 病床数 【一般病床】290床 【療養病床】0床 【結核病床】0床 【精神病床】0床 【感染症病床】6床
 患者数 【1日平均入院患者数】205人 【1日平均外来患者数】520人 【推計退院患者数】5,756人
 医療従事者数 【医師数】45人 【看護人員数】218人 【医療技術員数】45人 【事務職員数】25人
 市区町村データ 松田町
 【人口総数】12,399人 【65歳以上人口】2,714人 【高齢化率】21.9%
 【可住地当たり人口密度】1,343.3人/km² 【可住地面積】9.2km²
 【一般病院数】1施設 【一般診療所数】11施設 【医師数】67人

⑥収益構造円グラフと病床利用率棒グラフ



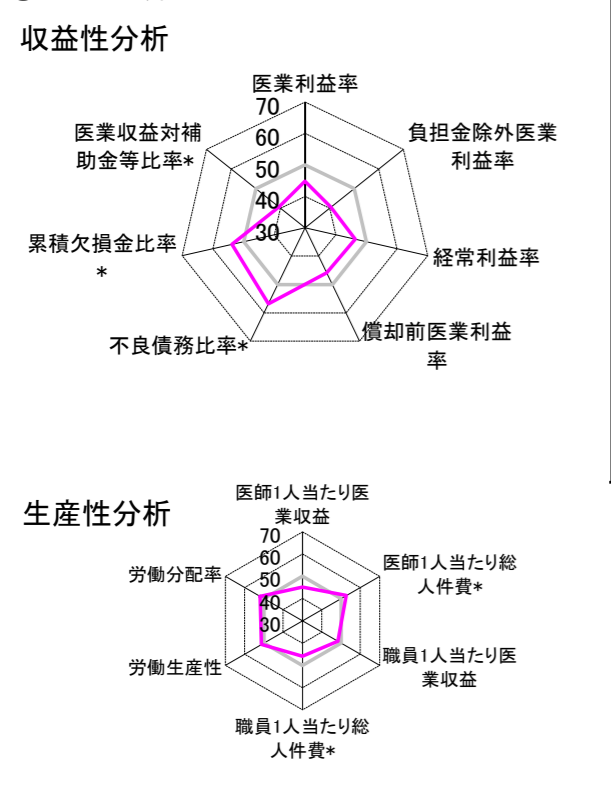
②病院群類型と経営指標ハイライト

【貴院の属する病院類型】 地方中規模病院グループ(可住地当たり人口密度187.2~2,145.9人/km²かつ、一般病床50床以上350床未満)
 【高い偏差値を示す指標】 病床100床当たり医師数、入院患者1人1日当たり診療収入
 【低い偏差値を示す指標】 1床当たり剰余金・欠損金額、医師1人当たり外来患者数、医師1人当たり入院患者数

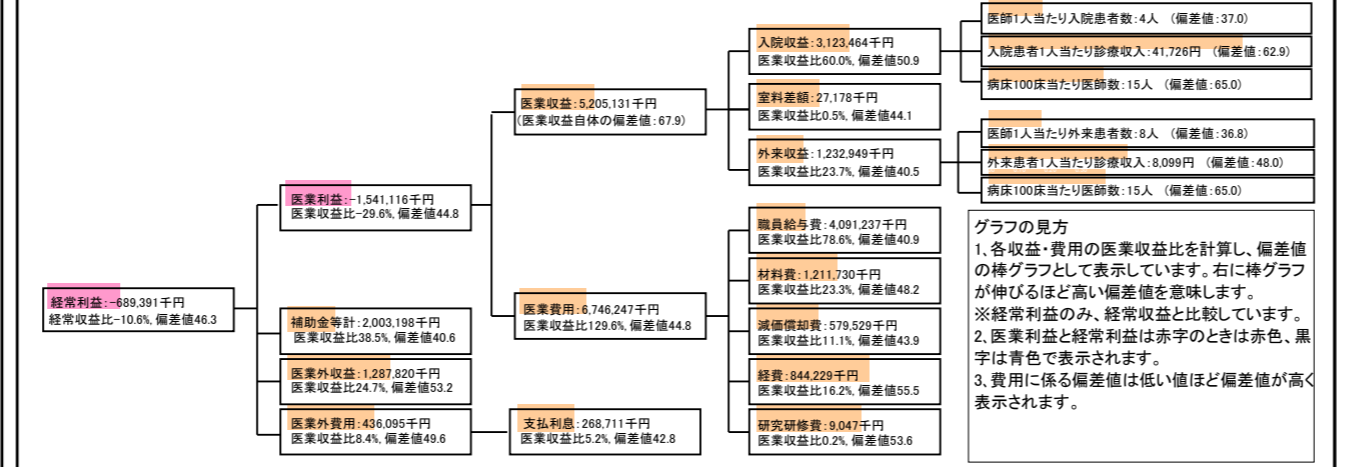
⑦経営指標分析(平均値・参照値・偏差値)

収益性分析	貴院	貴院の属する病院群の平均	偏差値
医療利益率	-29.6%	-18.4%	44.8
負担金除外医療利益率	-44.1%	-22.1%	40.5
経常利益率	-10.6%	-7.1%	46.3
償却前医療利益率	-18.5%	-10.4%	45.9
不良債務比率*	0.0%	16.0%	56.8
累積欠損金比率*	47.6%	80.5%	53.8
医療収益対補助金等比率*	76.4%	38.1%	40.6
経常収支比率	90.4%	94.1%	45.3
生産性分析			
医師1人当たり医療収益	115,670千円	170,807千円	45.1
医師1人当たり総人件費*	90,916千円	103,586千円	52.7
職員1人当たり医療収益	14,419千円	51,014千円	48.4
職員1人当たり総人件費*	11,333千円	9,281千円	45.9
労働生産性	708,911千円	346,864千円	51.2
労働分配率	159.9%	133.5%	51.9
機能性分析			
入院患者1人1日当たり診療収入	41,726円	29,335円	62.9
外来患者1人1日当たり診療収入	8,099円	9,040円	48.0
医師1人当たり入院患者数	3.7人	8.1人	37.0
医師1人当たり外来患者数	7.5人	15.2人	36.8
推計退院患者数	5,755.8人	2,531.9人	57.2
平均在院日数*	13.0日	21.2日	57.2
病床100床当たり全職員数	122.0人	102.9人	56.0
病床100床当たり医師数	15.2人	9.4人	65.0
病床100床当たり看護人員数	73.7人	63.9人	56.3
看護人員/医師人数比	4.8人	6.8人	42.4
外来/入院比	203.4%	198.2%	50.7
病床利用率(一般病床)	70.6%	70.2%	50.2
病床利用率(療養病床)	N/A	79.3%	N/A
病床利用率(精神病床)	N/A	67.6%	N/A
安全性の分析			
1床当たり総資産額	242,464千円	148,561千円	52.4
1床当たり剰余金・欠損金額	-87,002千円	-17,688千円	21.5
1床当たり償却資産額(取得価額)	453,359千円	240,307千円	53.7
1床当たり償却資産額(帳簿価額)	315,846千円	174,356千円	53.3
流動比率	302.1%	517.6%	46.9
流動資産回転率	2.6回	4.1回	49.0
医療収益対総資本	13.8倍	14.0倍	50.0

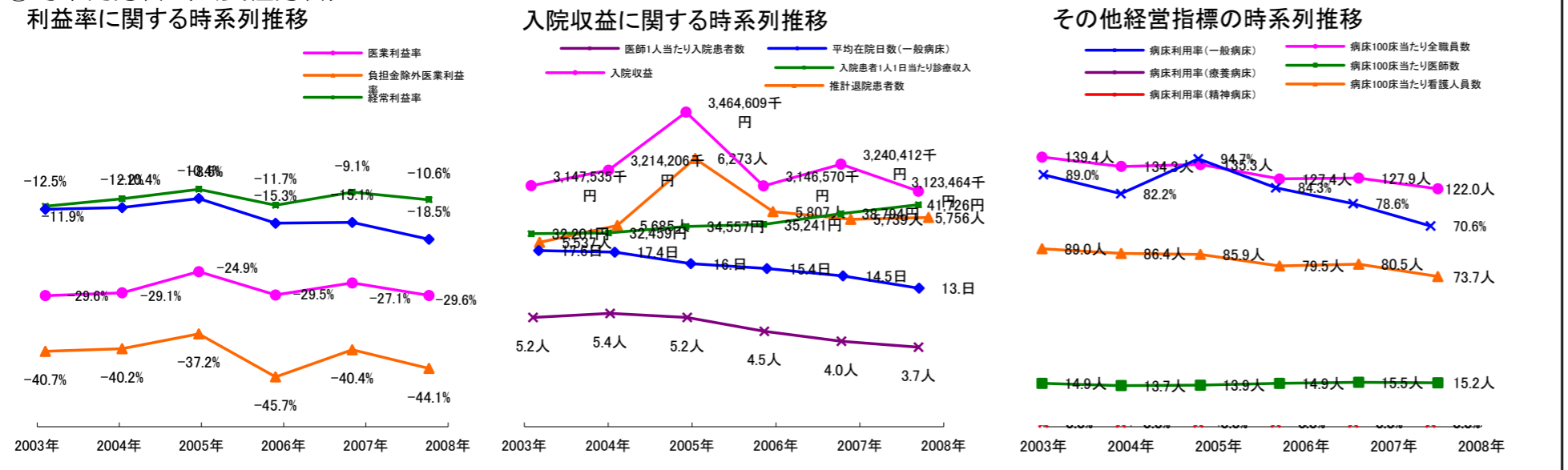
③経営指標のレーダーチャート(偏差値)



④利益構造ツリー(実数・対収益比・偏差値)



⑤時系列分析(成長性分析)



データ源: 公営企業年鑑