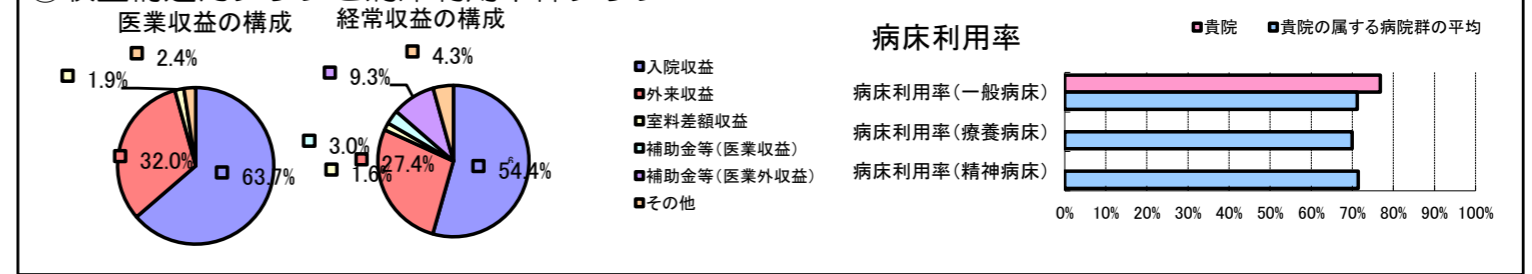


①病院環境データ

病院名 (神奈川県大和市) 市立病院 (2008年)
 病床数 【一般病床】403床 【療養病床】0床 【結核病床】0床 【精神病床】0床 【感染症病床】0床
 患者数 【1日平均入院患者数】309人 【1日平均外来患者数】930人 【推計退院患者数】7,672人
 医療従事者数 【医師数】57人 【看護人員数】271人 【医療技術員数】61人 【事務職員数】32人
 市区町村データ 大和市
 【人口総数】221,220人 【65歳以上人口】33,883人 【高齢化率】15.3%
 【可住地当たり人口密度】8,702.6人/km² 【可住地面積】25.4km²
 【一般病院数】8施設 【一般診療所数】160施設 【医師数】309人

⑥収益構造円グラフと病床利用率棒グラフ



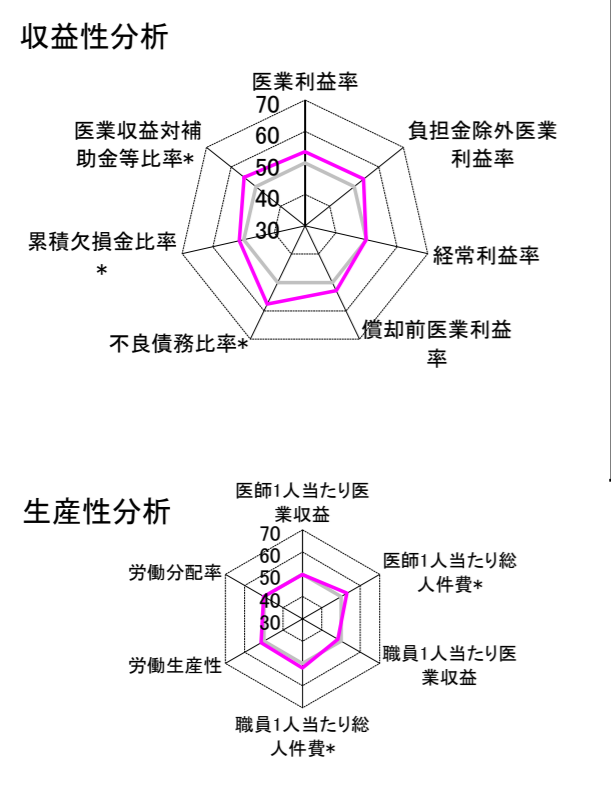
②病院群類型と経営指標ハイライト

【貴院の属する病院類型】 都市非大規模病院グループ(可住地当たり人口密度2,145.9人/km²以上かつ、一般病床500床以上)
 【高い偏差値を示す指標】 不良債務比率*
 【低い偏差値を示す指標】 流動資産回転率

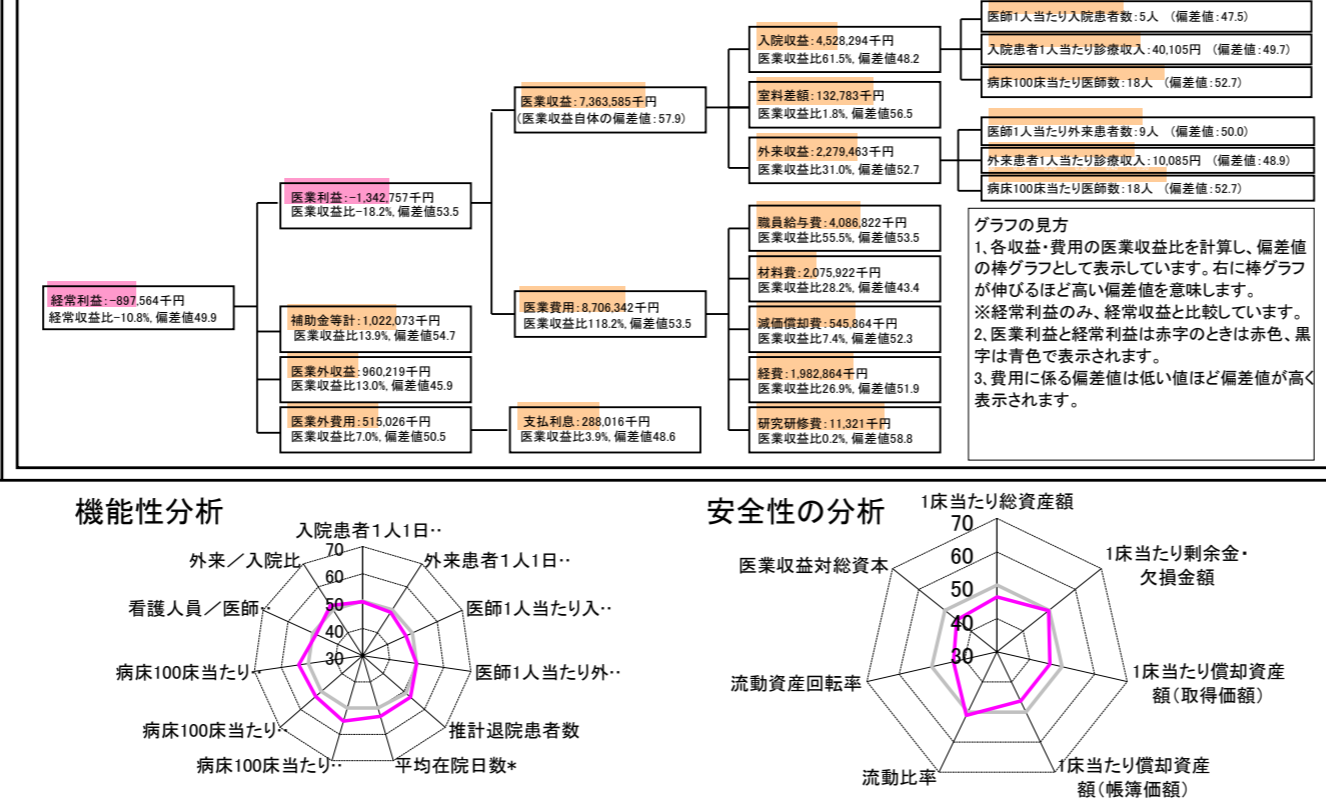
⑦経営指標分析(平均値・参照値・偏差値)

収益性分析	貴院	貴院の属する病院群の平均	偏差値
医療利益率	-18.2%	-29.2%	53.5
負担金除外医療利益率	-21.6%	-34.2%	53.8
経常利益率	-10.8%	-10.7%	49.9
償却前医療利益率	-10.8%	-19.0%	52.8
不良債務比率*	0.0%	11.8%	57.7
累積欠損金比率*	79.8%	91.5%	51.5
医療収益対補助金等比率*	27.6%	51.4%	54.7
経常収支比率	90.3%	91.8%	48.6
生産性分析			
医師1人当たり医療収益	129,186千円	129,553千円	50.0
医師1人当たり総人件費*	71,699千円	82,509千円	53.0
職員1人当たり医療収益	16,928千円	91,562千円	48.4
職員1人当たり総人件費*	9,395千円	9,761千円	52.1
労働生産性	633,422千円	-256,148千円	51.4
労働分配率	148.3%	145.2%	50.1
機能性分析			
入院患者1人1日当たり診療収入	40,105円	40,594円	49.7
外来患者1人1日当たり診療収入	10,085円	12,198円	48.9
医師1人当たり入院患者数	4.5人	5.2人	47.5
医師1人当たり外来患者数	8.9人	8.9人	50.0
推計退院患者数	7,672.5人	5,071.0人	53.1
平均在院日数*	14.7日	18.0日	53.1
病床100床当たり全職員数	136.8人	116.7人	55.0
病床100床当たり医師数	17.6人	15.6人	52.7
病床100床当たり看護人員数	80.5人	72.4人	53.6
看護人員/医師人数比	4.8人	5.1人	48.7
外来/入院比	200.2%	184.7%	51.9
病床利用率(一般病床)	76.8%	71.2%	53.4
病床利用率(療養病床)	N/A	70.0%	N/A
病床利用率(精神病床)	N/A	71.4%	N/A
安全性の分析			
1床当たり総資産額	35,455千円	195,330千円	46.4
1床当たり剰余金・欠損金額	-26,814千円	-26,199千円	49.8
1床当たり償却資産額(取得価額)	66,324千円	364,672千円	46.3
1床当たり償却資産額(帳簿価額)	46,060千円	244,662千円	46.3
流動比率	273.4%	248.5%	51.1
流動資産回転率	2.7回	3.9回	43.4
医療収益対総資本	3.4倍	13.9倍	45.4

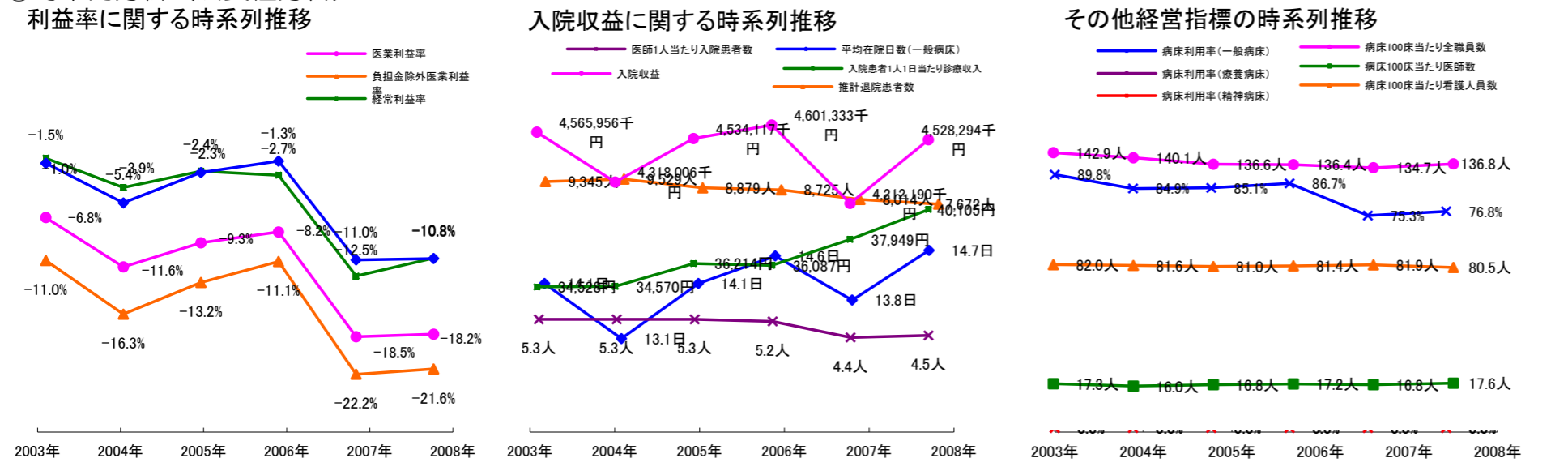
③経営指標のレーダーチャート(偏差値)



④利益構造ツリー(実数・対収益比・偏差値)



⑤時系列分析(成長性分析)



データ源: 公営企業年鑑

©京都大学大学院医学研究科医療経済学分野