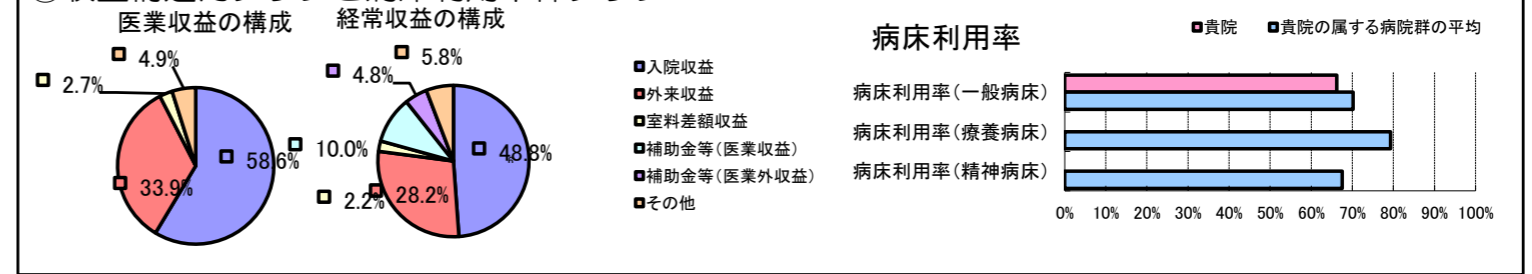


①病院環境データ

病院名 (神奈川県三浦市) 市立病院 (2008年)  
 病床数 【一般病床】136床 【療養病床】0床 【結核病床】0床 【精神病床】0床 【感染症病床】0床  
 患者数 【1日平均入院患者数】90人 【1日平均外来患者数】416人 【推計退院患者数】2,380人  
 医療従事者数 【医師数】11人 【看護人員数】85人 【医療技術員数】20人 【事務職員数】6人  
 市区町村データ 三浦市  
 【人口総数】49,861人 【65歳以上人口】11,903人 【高齢化率】23.9%  
 【可住地当たり人口密度】1,920.7人/km<sup>2</sup> 【可住地面積】26.km<sup>2</sup>  
 【一般病院数】1施設 【一般診療所数】25施設 【医師数】53人

⑥収益構造円グラフと病床利用率棒グラフ



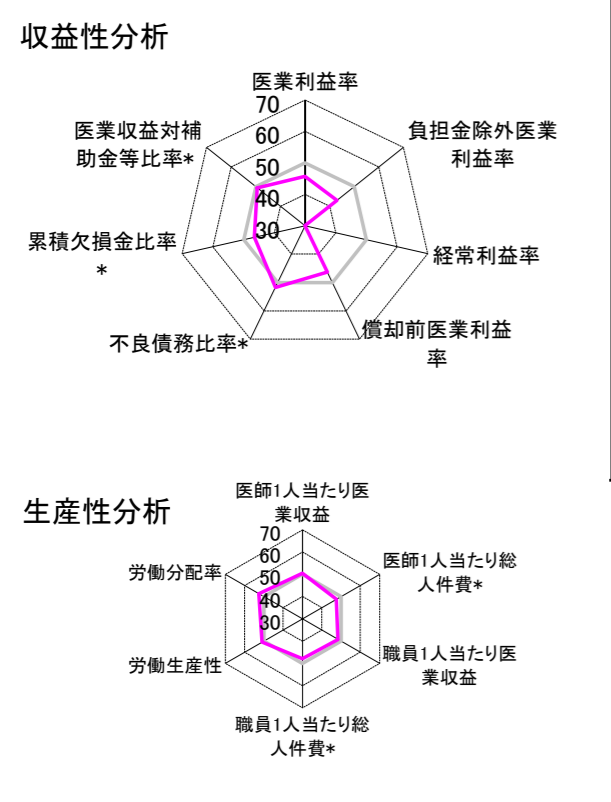
②病院群類型と経営指標ハイライト

【貴院の属する病院類型】 地方中規模病院グループ(可住地当たり人口密度187.2~2,145.9人/km<sup>2</sup>かつ、一般病床50床以上350床未満)  
 【高い偏差値を示す指標】 外来/入院比、病床100床当たり看護人員数、病床100床当たり全職員数  
 【低い偏差値を示す指標】 経常利益率、経常収支比率

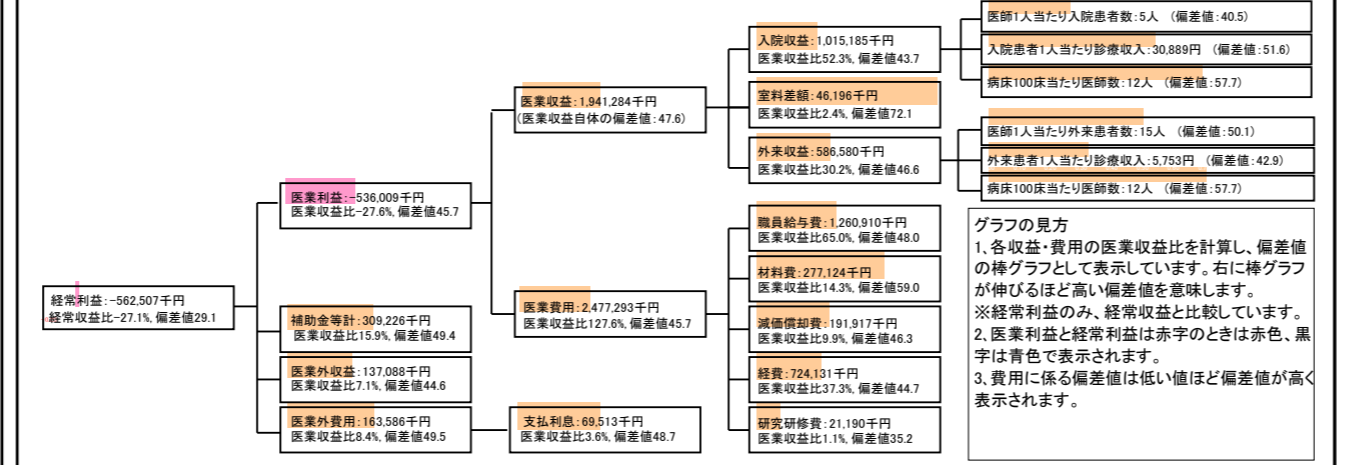
⑦経営指標分析(平均値・参照値・偏差値)

収益性分析	貴院	貴院の属する病院群の平均	偏差値
医療利益率	-27.6%	-18.4%	45.7
負担金除外医療利益率	-38.4%	-22.1%	42.9
経常利益率	-27.1%	-7.1%	29.1
償却前医療利益率	-17.7%	-10.4%	46.3
不良債務比率*	11.9%	16.0%	51.7
累積欠損金比率*	111.2%	80.5%	46.5
医療収益対補助金等比率*	40.6%	38.1%	49.4
経常収支比率	78.7%	94.1%	30.1
生産性分析			
医師1人当たり医療収益	176,480千円	170,807千円	50.5
医師1人当たり総人件費*	114,628千円	103,586千円	47.6
職員1人当たり医療収益	15,912千円	51,014千円	48.4
職員1人当たり総人件費*	10,335千円	9,281千円	47.9
労働生産性	611,550千円	346,864千円	50.9
労働分配率	169.0%	133.5%	52.5
機能性分析			
入院患者1人1日当たり診療収入	30,889円	29,335円	51.6
外来患者1人1日当たり診療収入	5,753円	9,040円	42.9
医師1人当たり入院患者数	4.9人	8.1人	40.5
医師1人当たり外来患者数	15.3人	15.2人	50.1
推計退院患者数	2,380.4人	2,531.9人	56.5
平均在院日数*	13.8日	21.2日	56.5
病床100床当たり全職員数	135.4人	102.9人	60.2
病床100床当たり医師数	12.4人	9.4人	57.7
病床100床当たり看護人員数	84.9人	63.9人	63.4
看護人員/医師人数比	7.7人	6.8人	53.5
外来/入院比	310.3%	198.2%	64.5
病床利用率(一般病床)	66.2%	70.2%	47.5
病床利用率(療養病床)	N/A	79.3%	N/A
病床利用率(精神病床)	N/A	67.6%	N/A
安全性の分析			
1床当たり総資産額	29,036千円	148,561千円	46.9
1床当たり剰余金・欠損金額	-28,831千円	-17,688千円	45.4
1床当たり償却資産額(取得価額)	45,487千円	240,307千円	46.6
1床当たり償却資産額(帳簿価額)	35,373千円	174,356千円	46.8
流動比率	62.9%	517.6%	43.5
流動資産回転率	4.9回	4.1回	50.5
医療収益対総資本	2.3倍	14.0倍	47.1

③経営指標のレーダーチャート(偏差値)



④利益構造ツリー(実数・対収益比・偏差値)



⑤時系列分析(成長性分析)

