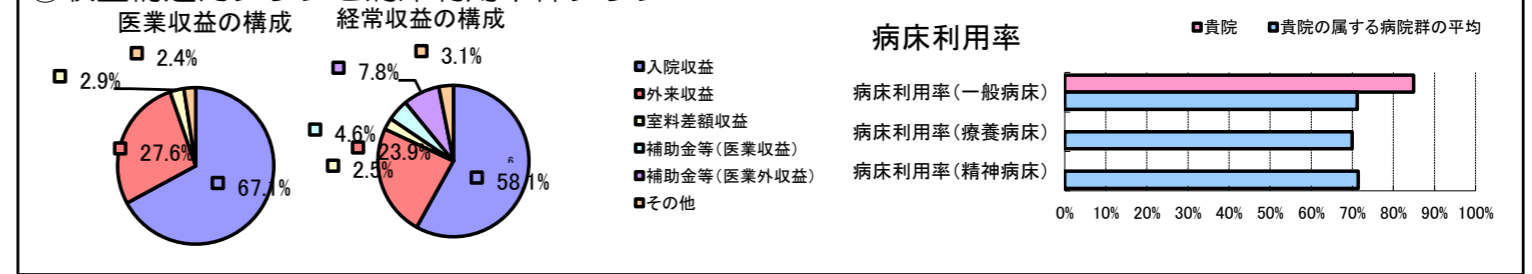


①病院環境データ

病院名 (神奈川県茅ヶ崎市) 市立病院 (2008年)
 病床数 【一般病床】401床 【療養病床】0床 【結核病床】0床 【精神病床】0床 【感染症病床】0床
 患者数 【1日平均入院患者数】341人 【1日平均外来患者数】986人 【推計退院患者数】10,372人
 医療従事者数 【医師数】57人 【看護人員数】250人 【医療技術員数】76人 【事務職員数】29人
 市区町村データ 茅ヶ崎市
 【人口総数】228,420人 【65歳以上人口】41,721人 【高齢化率】18.3%
 【可住地当たり人口密度】7,056.5人/km² 【可住地面積】32.4km²
 【一般病院数】6施設 【一般診療所数】138施設 【医師数】377人

⑥収益構造円グラフと病床利用率棒グラフ



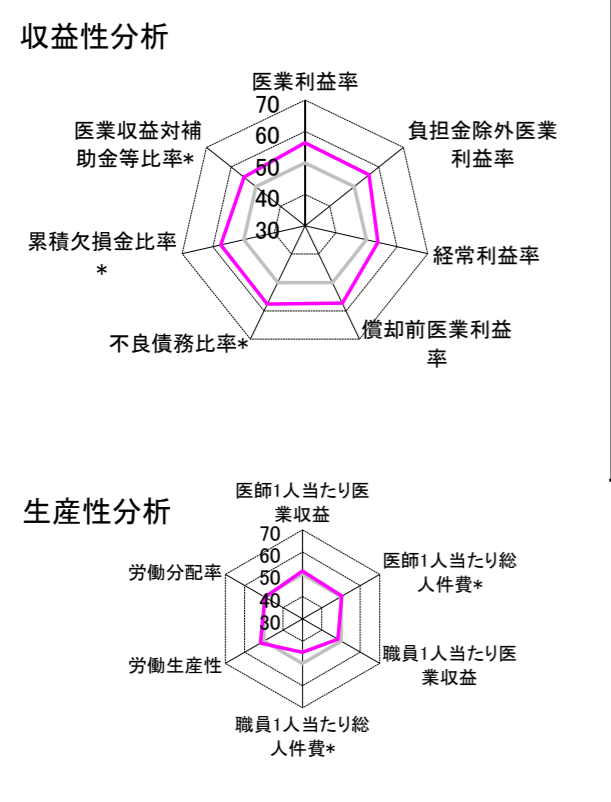
②病院群類型と経営指標ハイライト

【貴院の属する病院類型】 都市非大規模病院グループ(可住地当たり人口密度2,145.9人/km²以上かつ、一般病床500床以上)
 【高い偏差値を示す指標】 流動比率
 【低い偏差値を示す指標】 流動資産回転率

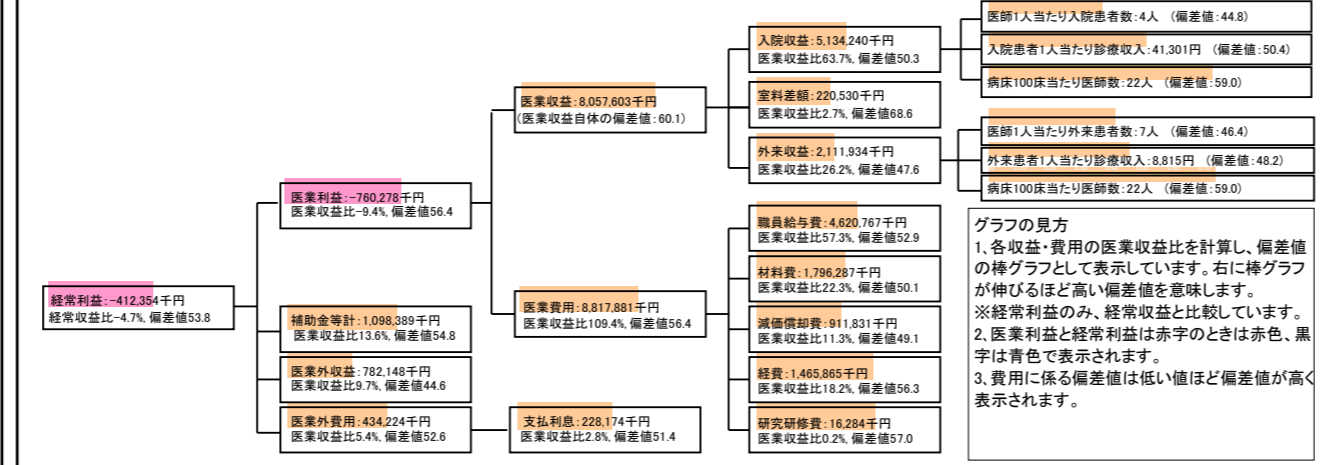
⑦経営指標分析(平均値・参照値・偏差値)

収益性分析	貴院	貴院の属する病院群の平均	偏差値
医業利益率	-9.4%	-29.2%	56.4
負担金除外医業利益率	-14.5%	-34.2%	56.0
経常利益率	-4.7%	-10.7%	53.8
償却前医業利益率	1.9%	-19.0%	57.2
不良債務比率*	0.0%	11.8%	57.7
累積欠損金比率*	31.8%	91.5%	57.5
医業収益対補助金等比率*	27.1%	51.4%	54.8
経常収支比率	95.5%	91.8%	53.5
生産性分析			
医師1人当たり医業収益	141,361千円	129,553千円	51.5
医師1人当たり総人件費*	81,066千円	82,509千円	50.4
職員1人当たり医業収益	18,523千円	91,562千円	48.4
職員1人当たり総人件費*	10,622千円	9,761千円	45.0
労働生産性	891,212千円	-256,148千円	51.8
労働分配率	119.2%	145.2%	49.4
機能性分析			
入院患者1人1日当たり診療収入	41,301円	40,594円	50.4
外来患者1人1日当たり診療収入	8,815円	12,198円	48.2
医師1人当たり入院患者数	3.8人	5.2人	44.8
医師1人当たり外来患者数	7.3人	8.9人	46.4
推計退院患者数	10,372.1人	5,071.0人	55.7
平均在院日数*	12.0日	18.0日	55.7
病床100床当たり全職員数	138.7人	116.7人	55.5
病床100床当たり医師数	22.2人	15.6人	59.0
病床100床当たり看護人員数	72.8人	72.4人	50.2
看護人員/医師人数比	4.4人	5.1人	47.4
外来/入院比	192.7%	184.7%	51.0
病床利用率(一般病床)	84.9%	71.2%	58.3
病床利用率(療養病床)	N/A	70.0%	N/A
病床利用率(精神病床)	N/A	71.4%	N/A
安全性の分析			
1床当たり総資産額	50,973千円	195,330千円	46.8
1床当たり剰余金・欠損金額	-11,660千円	-26,199千円	54.6
1床当たり償却資産額(取得価額)	69,005千円	364,672千円	46.3
1床当たり償却資産額(帳簿価額)	51,153千円	244,662千円	46.4
流動比率	838.2%	248.5%	76.0
流動資産回転率	1.6回	3.9回	37.8
医業収益対総資本	1.9倍	13.9倍	44.8

③経営指標のレーダーチャート(偏差値)



④利益構造ツリー(実数・対収益比・偏差値)



⑤時系列分析(成長性分析)

