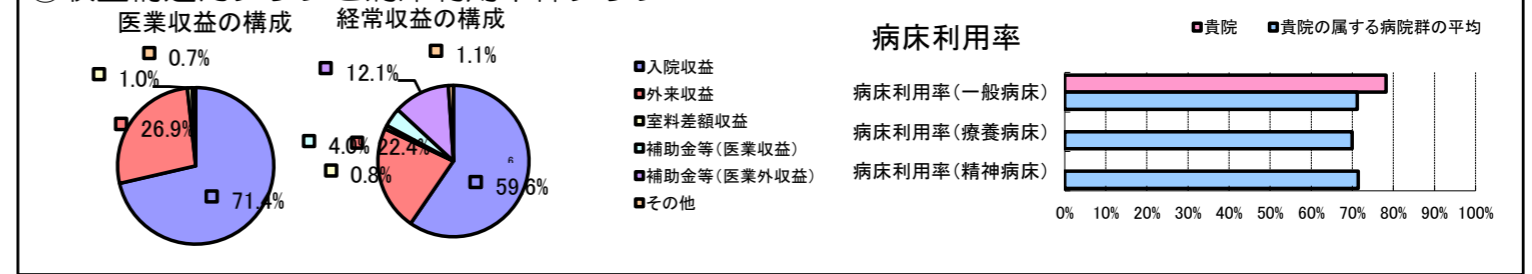


①病院環境データ

病院名 (神奈川県小田原市) 市立病院 (2008年)
 病床数 【一般病床】417床 【療養病床】0床 【結核病床】0床 【精神病床】0床 【感染症病床】0床
 患者数 【1日平均入院患者数】326人 【1日平均外来患者数】1,019人 【推計退院患者数】10,084人
 医療従事者数 【医師数】66人 【看護人員数】335人 【医療技術員数】61人 【事務職員数】20人
 市区町村データ 小田原市
 【人口総数】198,741人 【65歳以上人口】39,538人 【高齢化率】19.9%
 【可住地当たり人口密度】2,785.4人/km² 【可住地面積】71.4km²
 【一般病院数】12施設 【一般診療所数】154施設 【医師数】351人

⑥収益構造円グラフと病床利用率棒グラフ



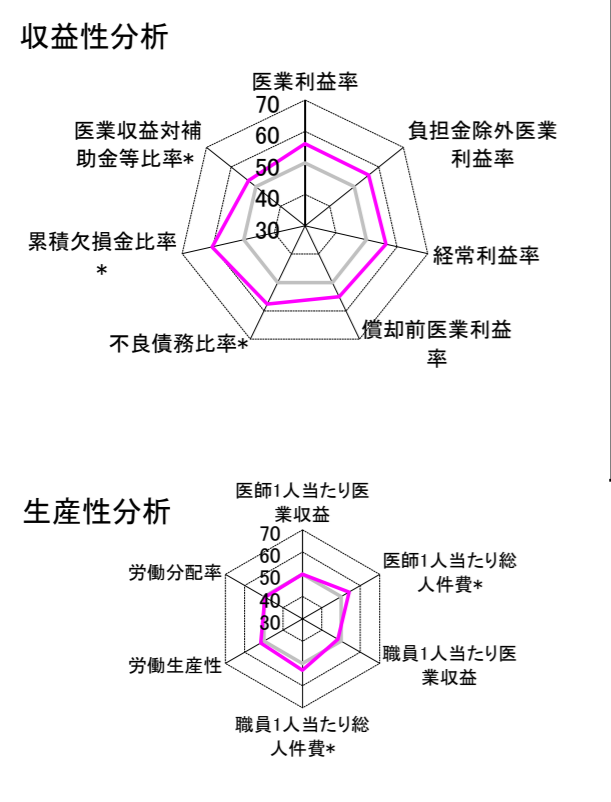
②病院群類型と経営指標ハイライト

【貴院の属する病院類型】 都市非大規模病院グループ(可住地当たり人口密度2,145.9人/km²以上かつ、一般病床500床以上)
 【高い偏差値を示す指標】 病床100床当たり看護人員数、病床100床当たり医師数、累積欠損金比率*
 【低い偏差値を示す指標】 医師1人当たり入院患者数

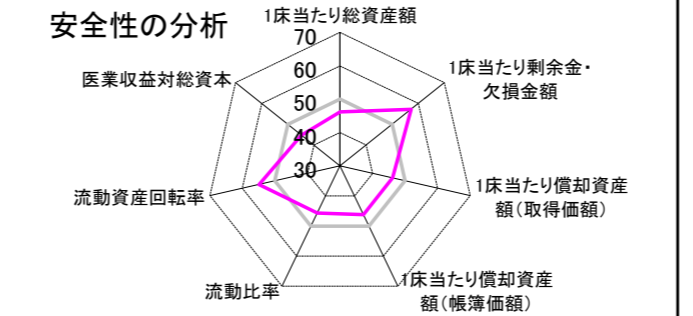
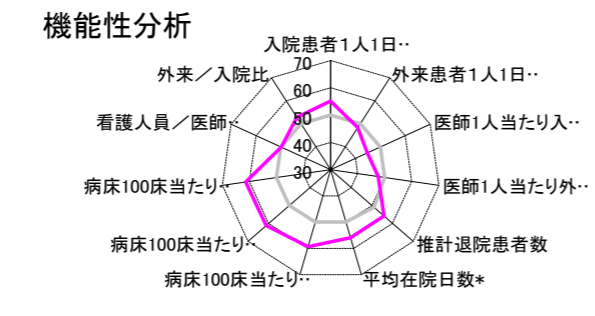
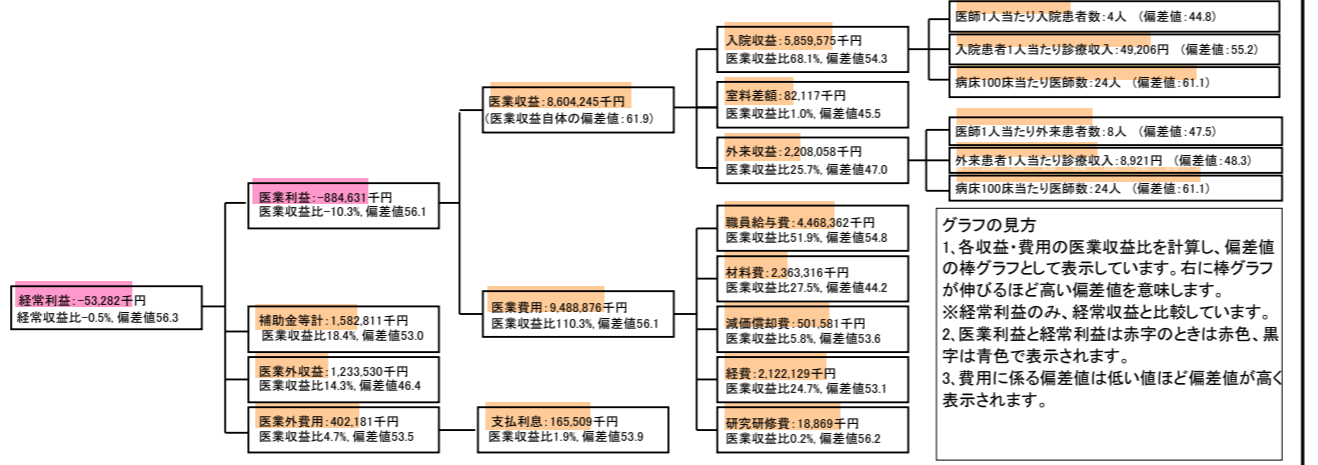
⑦経営指標分析(平均値・参照値・偏差値)

収益性分析	貴院	貴院の属する病院群の平均	偏差値
医療利益率	-10.3%	-29.2%	56.1
負担金除外医療利益率	-14.9%	-34.2%	55.9
経常利益率	-0.5%	-10.7%	56.3
償却前医療利益率	-4.5%	-19.0%	55.1
不良債務比率*	0.0%	11.8%	57.7
累積欠損金比率*	8.7%	91.5%	60.3
医療収益対補助金等比率*	36.3%	51.4%	53.0
経常収支比率	99.5%	91.8%	57.2
生産性分析			
医師1人当たり医療収益	130,367千円	129,553千円	50.1
医師1人当たり総人件費*	67,702千円	82,509千円	54.1
職員1人当たり医療収益	17,777千円	91,562千円	48.4
職員1人当たり総人件費*	9,232千円	9,761千円	53.1
労働生産性	744,339千円	-256,148千円	51.6
労働分配率	124.0%	145.2%	49.5
機能性分析			
入院患者1人1日当たり診療収入	49,206円	40,594円	55.2
外来患者1人1日当たり診療収入	8,921円	12,198円	48.3
医師1人当たり入院患者数	3.8人	5.2人	44.8
医師1人当たり外来患者数	7.8人	8.9人	47.5
推計退院患者数	10,083.9人	5,071.0人	55.9
平均在院日数*	11.8日	18.0日	55.9
病床100床当たり全職員数	154.3人	116.7人	59.3
病床100床当たり医師数	23.8人	15.6人	61.1
病床100床当たり看護人員数	97.8人	72.4人	61.4
看護人員/医師人数比	5.1人	5.1人	49.9
外来/入院比	207.8%	184.7%	52.8
病床利用率(一般病床)	78.2%	71.2%	54.2
病床利用率(療養病床)	N/A	70.0%	N/A
病床利用率(精神病床)	N/A	71.4%	N/A
安全性の分析			
1床当たり総資産額	22,041千円	195,330千円	46.2
1床当たり剰余金・欠損金額	-3,365千円	-26,199千円	57.3
1床当たり償却資産額(取得価額)	58,067千円	364,672千円	46.2
1床当たり償却資産額(帳簿価額)	37,628千円	244,662千円	46.2
流動比率	151.2%	248.5%	45.7
流動資産回転率	4.9回	3.9回	54.9
医療収益対総資本	2.0倍	13.9倍	44.8

③経営指標のレーダーチャート(偏差値)



④利益構造ツリー(実数・対収益比・偏差値)



⑤時系列分析(成長性分析)

