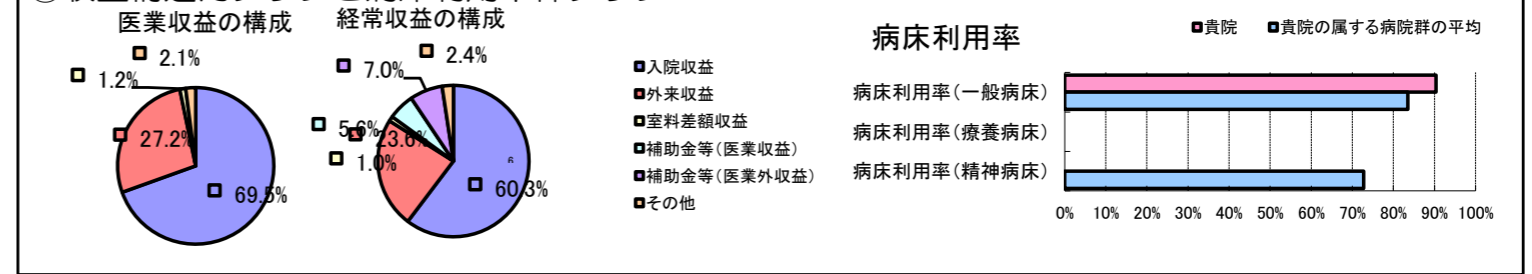


①病院環境データ

病院名 (神奈川県藤沢市) 藤沢市民病院 (2008年)
 病床数 【一般病床】530床 【療養病床】0床 【結核病床】0床 【精神病床】0床 【感染症病床】6床
 患者数 【1日平均入院患者数】479人 【1日平均外来患者数】1,383人 【推計退院患者数】12,856人
 医療従事者数 【医師数】90人 【看護人員数】485人 【医療技術員数】88人 【事務職員数】51人
 市区町村データ 藤沢市
 【人口総数】396,014人 【65歳以上人口】65,408人 【高齢化率】16.5%
 【可住地当たり人口密度】6,255.2人/km² 【可住地面積】63.3km²
 【一般病院数】12施設 【一般診療所数】362施設 【医師数】613人

⑥収益構造円グラフと病床利用率棒グラフ



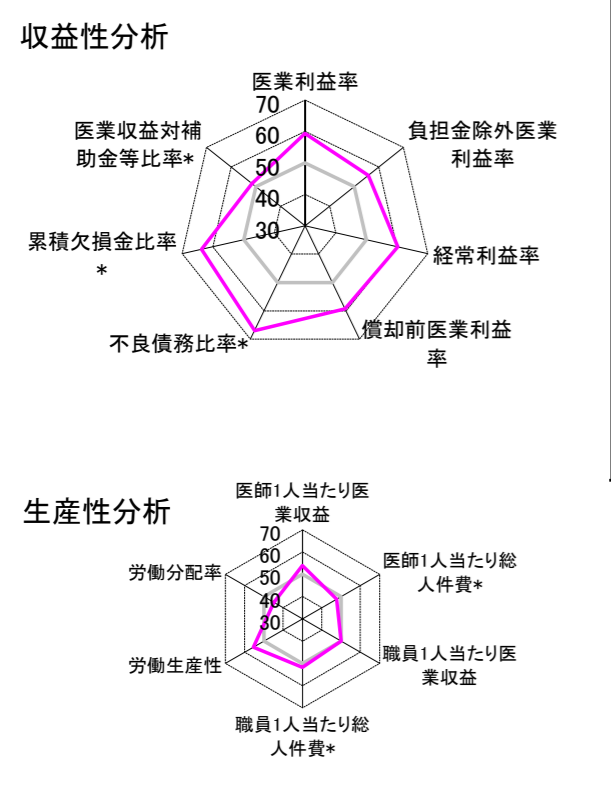
②病院群類型と経営指標ハイライト

【貴院の属する病院類型】 都市大病院グループ(可住地当たり人口密度2,145.9人/km²以上かつ、一般病床500床以上)
 【高い偏差値を示す指標】 病床100床当たり看護人員数、病床100床当たり全職員数、不良債務比率* 等
 【低い偏差値を示す指標】 医師1人当たり入院患者数

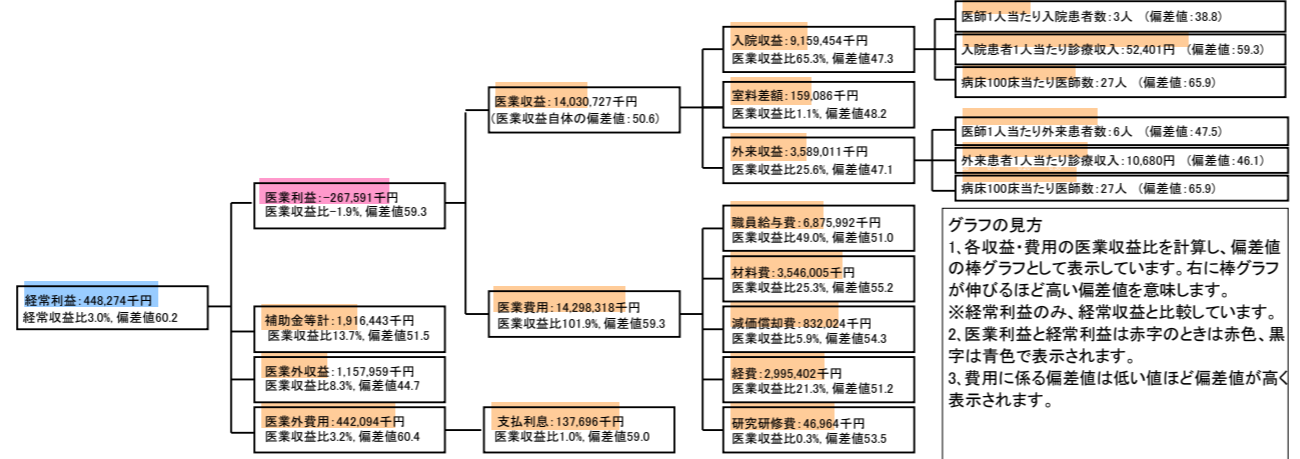
⑦経営指標分析(平均値・参照値・偏差値)

収益性分析	貴院	貴院の属する病院群の平均	偏差値
医業利益率	-1.9%	-9.6%	59.3
負担金除外医業利益率	-8.0%	-13.2%	55.7
経常利益率	3.0%	-2.0%	60.2
償却前医業利益率	4.0%	-2.1%	59.3
不良債務比率*	0.0%	7.9%	66.9
累積欠損金比率*	0.0%	60.4%	63.7
医業収益対補助金等比率*	27.0%	30.2%	51.5
経常収支比率	103.0%	98.3%	60.4
生産性分析			
医師1人当たり医業収益	155,897千円	143,401千円	53.9
医師1人当たり総人件費*	76,400千円	72,806千円	47.8
職員1人当たり医業収益	18,708千円	18,712千円	50.0
職員1人当たり総人件費*	9,168千円	9,458千円	51.9
労働生産性	887,382千円	783,612千円	55.5
労働分配率	103.3%	123.7%	44.7
機能性分析			
入院患者1人1日当たり診療収入	52,401円	47,728円	59.3
外来患者1人1日当たり診療収入	10,680円	12,186円	46.1
医師1人当たり入院患者数	3.2人	4.0人	38.8
医師1人当たり外来患者数	6.2人	6.6人	47.5
推計退院患者数	12,855.5人	13,262.9人	55.7
平均在院日数*	13.6日	14.5日	55.7
病床100床当たり全職員数	173.6人	129.7人	74.9
病床100床当たり医師数	27.0人	19.6人	65.9
病床100床当たり看護人員数	112.7人	81.3人	79.3
看護人員/医師人数比	5.4人	4.9人	51.8
外来/入院比	192.2%	164.6%	58.8
病床利用率(一般病床)	90.4%	83.6%	60.1
病床利用率(療養病床)	N/A	0.0%	N/A
病床利用率(精神病床)	N/A	72.7%	N/A
安全性の分析			
1床当たり総資産額	33,648千円	85,857千円	44.5
1床当たり剰余金・欠損金額	158千円	-12,889千円	57.7
1床当たり償却資産額(取得価額)	66,337千円	144,913千円	44.8
1床当たり償却資産額(帳簿価額)	44,752千円	97,097千円	44.6
流動比率	266.9%	306.2%	48.3
流動資産回転率	3.3回	3.3回	49.9
医業収益対総資本	2.5倍	4.0倍	46.9

③経営指標のレーダーチャート(偏差値)



④利益構造ツリー(実数・対収益比・偏差値)



⑤時系列分析(成長性分析)

