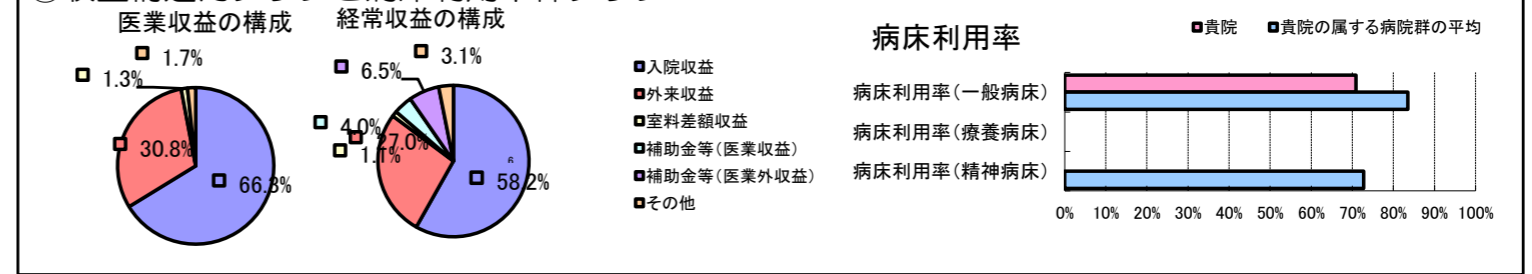


①病院環境データ

病院名 (神奈川県平塚市) 平塚市民病院 (2008年)  
 病床数 【一般病床】500床 【療養病床】0床 【結核病床】0床 【精神病床】0床 【感染症病床】6床  
 患者数 【1日平均入院患者数】355人 【1日平均外来患者数】1,047人 【推計退院患者数】8,581人  
 医療従事者数 【医師数】67人 【看護人員数】321人 【医療技術員数】74人 【事務職員数】31人  
 市区町村データ 平塚市  
 【人口総数】258,958人 【65歳以上人口】45,563人 【高齢化率】17.6%  
 【可住地当たり人口密度】4,138.7人/km<sup>2</sup> 【可住地面積】62.6km<sup>2</sup>  
 【一般病院数】7施設 【一般診療所数】178施設 【医師数】401人

⑥収益構造円グラフと病床利用率棒グラフ



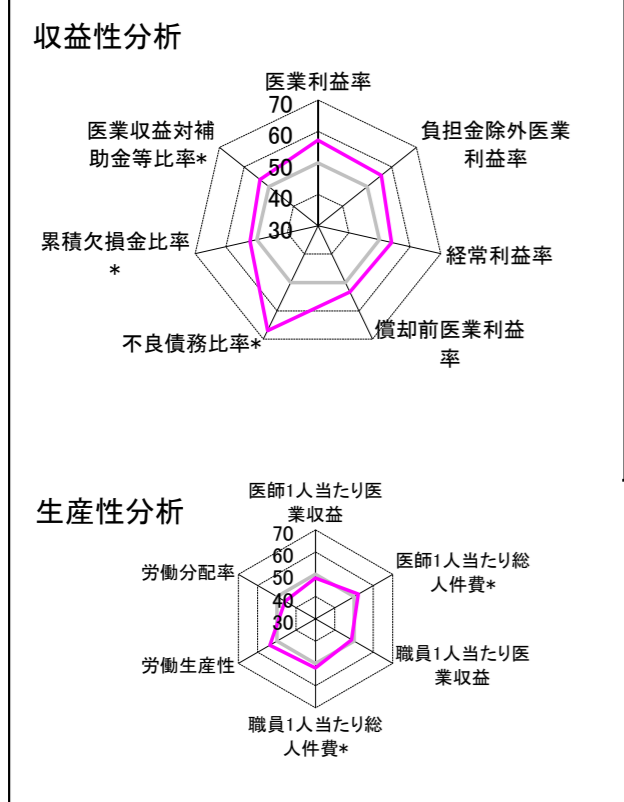
②病院群類型と経営指標ハイライト

【貴院の属する病院類型】 都市大病院グループ(可住地当たり人口密度2,145.9人/km<sup>2</sup>以上かつ、一般病床500床以上)  
 【高い偏差値を示す指標】 不良債務比率\*, 医師1人当たり外来患者数、外来/入院比  
 【低い偏差値を示す指標】 病床利用率(一般病床)

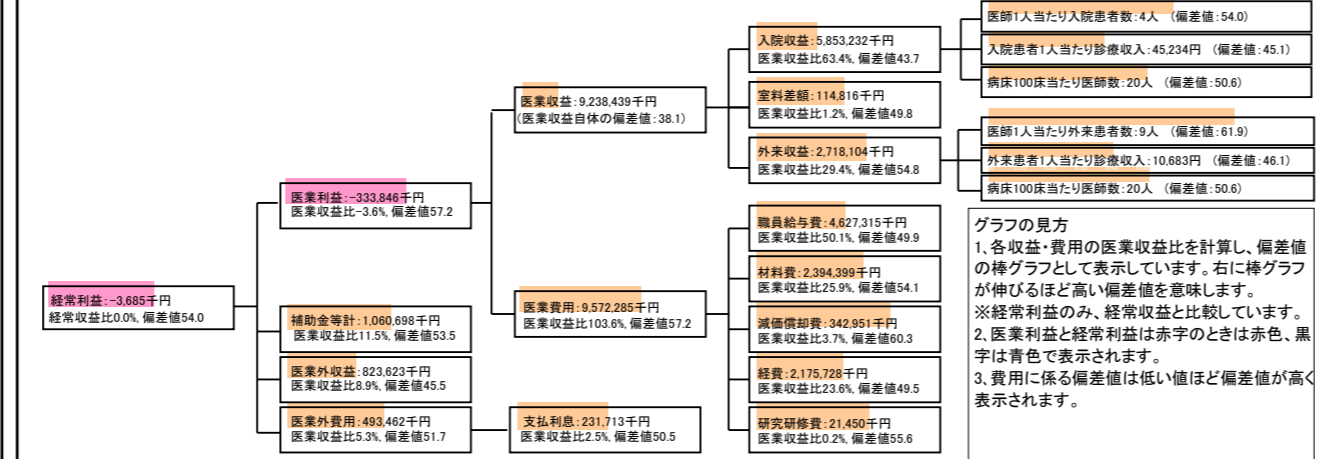
⑦経営指標分析(平均値・参照値・偏差値)

収益性分析	貴院	貴院の属する病院群の平均	偏差値
医療利益率	-3.6%	-9.6%	57.2
負担金除外医療利益率	-8.0%	-13.2%	55.7
経常利益率	0.0%	-2.0%	54.0
償却前医療利益率	0.1%	-2.1%	53.3
不良債務比率*	0.0%	7.9%	66.9
累積欠損金比率*	51.1%	60.4%	52.1
医療収益対補助金等比率*	22.6%	30.2%	53.5
経常収支比率	100.0%	98.3%	53.8
生産性分析			
医師1人当たり医療収益	137,887千円	143,401千円	48.3
医師1人当たり総人件費*	69,064千円	72,806千円	52.3
職員1人当たり医療収益	18,258千円	18,712千円	48.7
職員1人当たり総人件費*	9,145千円	9,458千円	52.0
労働生産性	852,751千円	783,612千円	53.6
労働分配率	107.2%	123.7%	45.8
機能性分析			
入院患者1人1日当たり診療収入	45,234円	47,728円	45.1
外来患者1人1日当たり診療収入	10,683円	12,186円	46.1
医師1人当たり入院患者数	4.3人	4.0人	54.0
医師1人当たり外来患者数	8.5人	6.6人	61.9
推計退院患者数	8,581.1人	13,262.9人	46.1
平均在院日数*	15.1日	14.5日	46.1
病床100床当たり全職員数	116.5人	129.7人	42.5
病床100床当たり医師数	19.9人	19.6人	50.6
病床100床当たり看護人員数	71.5人	81.3人	40.8
看護人員/医師人数比	4.8人	4.9人	49.7
外来/入院比	196.6%	164.6%	60.2
病床利用率(一般病床)	70.9%	83.6%	31.3
病床利用率(療養病床)	N/A	0.0%	N/A
病床利用率(精神病床)	N/A	72.7%	N/A
安全性の分析			
1床当たり総資産額	18,032千円	85,857千円	42.8
1床当たり剰余金・欠損金額	-13,976千円	-12,889千円	49.4
1床当たり償却資産額(取得価額)	45,382千円	144,913千円	43.5
1床当たり償却資産額(帳簿価額)	27,233千円	97,097千円	42.8
流動比率	289.4%	306.2%	49.3
流動資産回転率	3.6回	3.3回	51.8
医療収益対総資本	1.1倍	4.0倍	44.0

③経営指標のレーダーチャート(偏差値)



④利益構造ツリー(実数・対収益比・偏差値)



⑤時系列分析(成長性分析)

