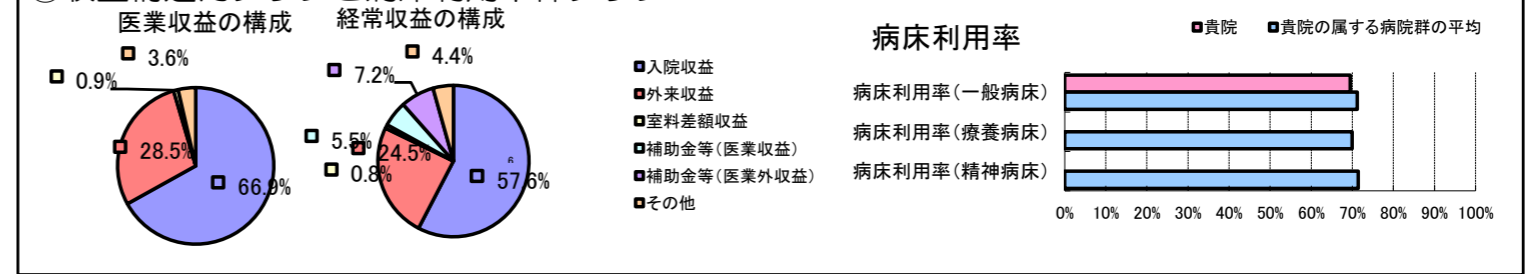


①病院環境データ

病院名 (神奈川県横須賀市) 市民病院 (2008年)
 病床数 【一般病床】476床 【療養病床】0床 【結核病床】0床 【精神病床】0床 【感染症病床】6床
 患者数 【1日平均入院患者数】331人 【1日平均外来患者数】968人 【推計退院患者数】8,108人
 医療従事者数 【医師数】51人 【看護人員数】254人 【医療技術員数】75人 【事務職員数】28人
 市区町村データ 横須賀市
 【人口総数】426,178人 【65歳以上人口】89,292人 【高齢化率】21.0%
 【可住地当たり人口密度】6,124.1人/km² 【可住地面積】69.6km²
 【一般病院数】12施設 【一般診療所数】318施設 【医師数】802人

⑥収益構造円グラフと病床利用率棒グラフ



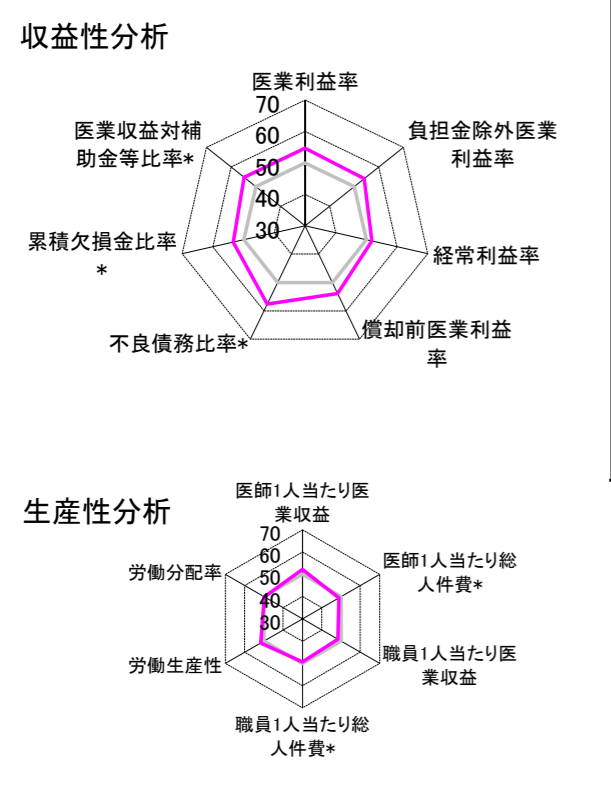
②病院群類型と経営指標ハイライト

【貴院の属する病院類型】 都市非大規模病院グループ(可住地当たり人口密度2,145.9人/km²以上かつ、一般病床500床以上)
 【高い偏差値を示す指標】 不良債務比率*
 【低い偏差値を示す指標】 医療収益対総資本

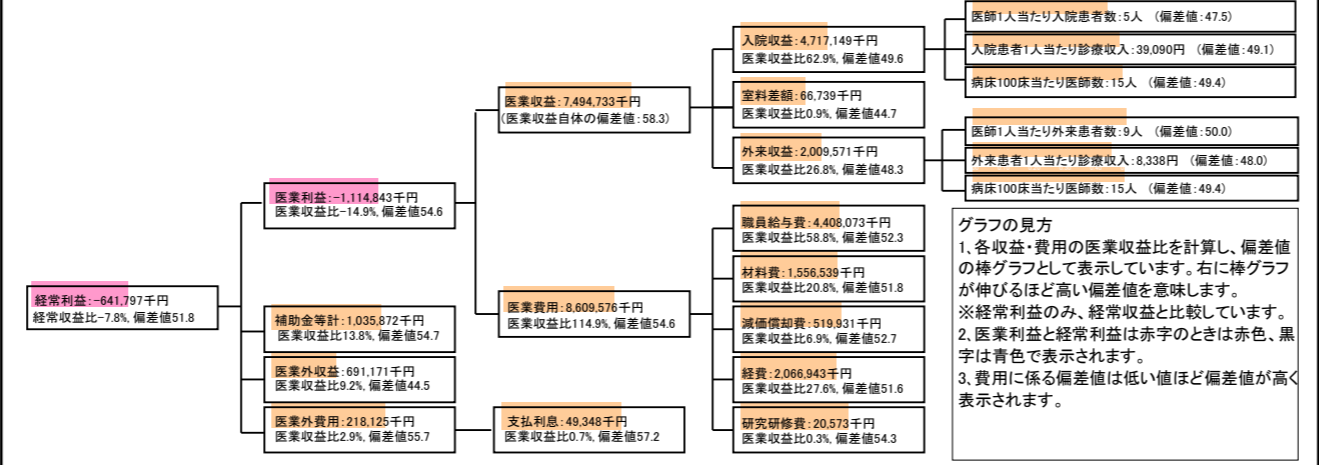
⑦経営指標分析(平均値・参照値・偏差値)

収益性分析	貴院	貴院の属する病院群の平均	偏差値
医療利益率	-14.9%	-29.2%	54.6
負担金除外医療利益率	-20.8%	-34.2%	54.0
経常利益率	-7.8%	-10.7%	51.8
償却前医療利益率	-7.9%	-19.0%	53.8
不良債務比率*	0.0%	11.8%	57.7
累積欠損金比率*	64.0%	91.5%	53.4
医療収益対補助金等比率*	27.4%	51.4%	54.7
経常収支比率	92.7%	91.8%	50.8
生産性分析			
医師1人当たり医療収益	146,956千円	129,553千円	52.2
医師1人当たり総人件費*	86,433千円	82,509千円	48.9
職員1人当たり医療収益	16,804千円	91,562千円	48.4
職員1人当たり総人件費*	9,884千円	9,761千円	49.3
労働生産性	743,005千円	-256,148千円	51.6
労働分配率	133.0%	145.2%	49.7
機能性分析			
入院患者1人1日当たり診療収入	39,090円	40,594円	49.1
外来患者1人1日当たり診療収入	8,338円	12,198円	48.0
医師1人当たり入院患者数	4.5人	5.2人	47.5
医師1人当たり外来患者数	8.9人	8.9人	50.0
推計退院患者数	8,108.4人	5,071.0人	53.0
平均在院日数*	14.9日	18.0日	53.0
病床100床当たり全職員数	130.1人	116.7人	53.3
病床100床当たり医師数	15.1人	15.6人	49.4
病床100床当たり看護人員数	68.5人	72.4人	48.2
看護人員/医師人数比	5.0人	5.1人	49.6
外来/入院比	199.7%	184.7%	51.8
病床利用率(一般病床)	69.5%	71.2%	49.0
病床利用率(療養病床)	N/A	70.0%	N/A
病床利用率(精神病床)	N/A	71.4%	N/A
安全性の分析			
1床当たり総資産額	38,298千円	195,330千円	46.5
1床当たり剰余金・欠損金額	-20,735千円	-26,199千円	51.7
1床当たり償却資産額(取得価額)	65,087千円	364,672千円	46.3
1床当たり償却資産額(帳簿価額)	46,607千円	244,662千円	46.3
流動比率	248.1%	248.5%	50.0
流動資産回転率	3.7回	3.9回	48.6
医療収益対総資本	1.0倍	13.9倍	44.4

③経営指標のレーダーチャート(偏差値)



④利益構造ツリー(実数・対収益比・偏差値)



⑤時系列分析(成長性分析)

