

①病院環境データ

病院名 (川崎市) 井田病院 (2008年)
 病床数 【一般病床】385床 【療養病床】0床 【結核病床】58床 【精神病床】0床 【感染症病床】0床
 患者数 【1日平均入院患者数】324人 【1日平均外来患者数】563人 【推計退院患者数】6,003人
 医療従事者数 【医師数】45人 【看護人員数】251人 【医療技術員数】57人 【事務職員数】37人
 市区町村データ 川崎市
 【人口総数】1,327,011人 【65歳以上人口】194,176人 【高齢化率】14.6%
 【可住地当たり人口密度】9,845.8人/km² 【可住地面積】134.8km²
 【一般病院数】38施設 【一般診療所数】916施設 【医師数】2,545人

⑥収益構造円グラフと病床利用率棒グラフ



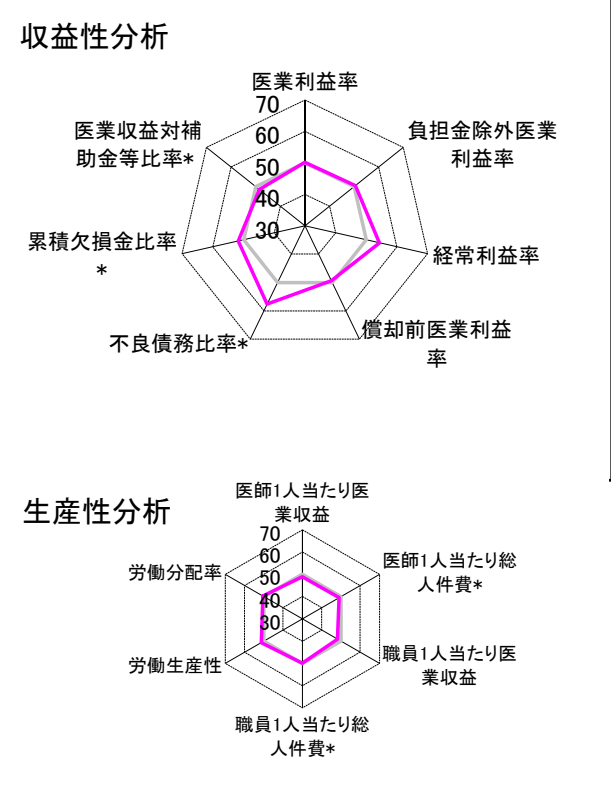
②病院群類型と経営指標ハイライト

【貴院の属する病院類型】 都市非大規模病院グループ(可住地当たり人口密度2,145.9人/km²以上かつ、一般病床500床以上)
 【高い偏差値を示す指標】 医師1人当たり入院患者数
 【低い偏差値を示す指標】 外来/入院比

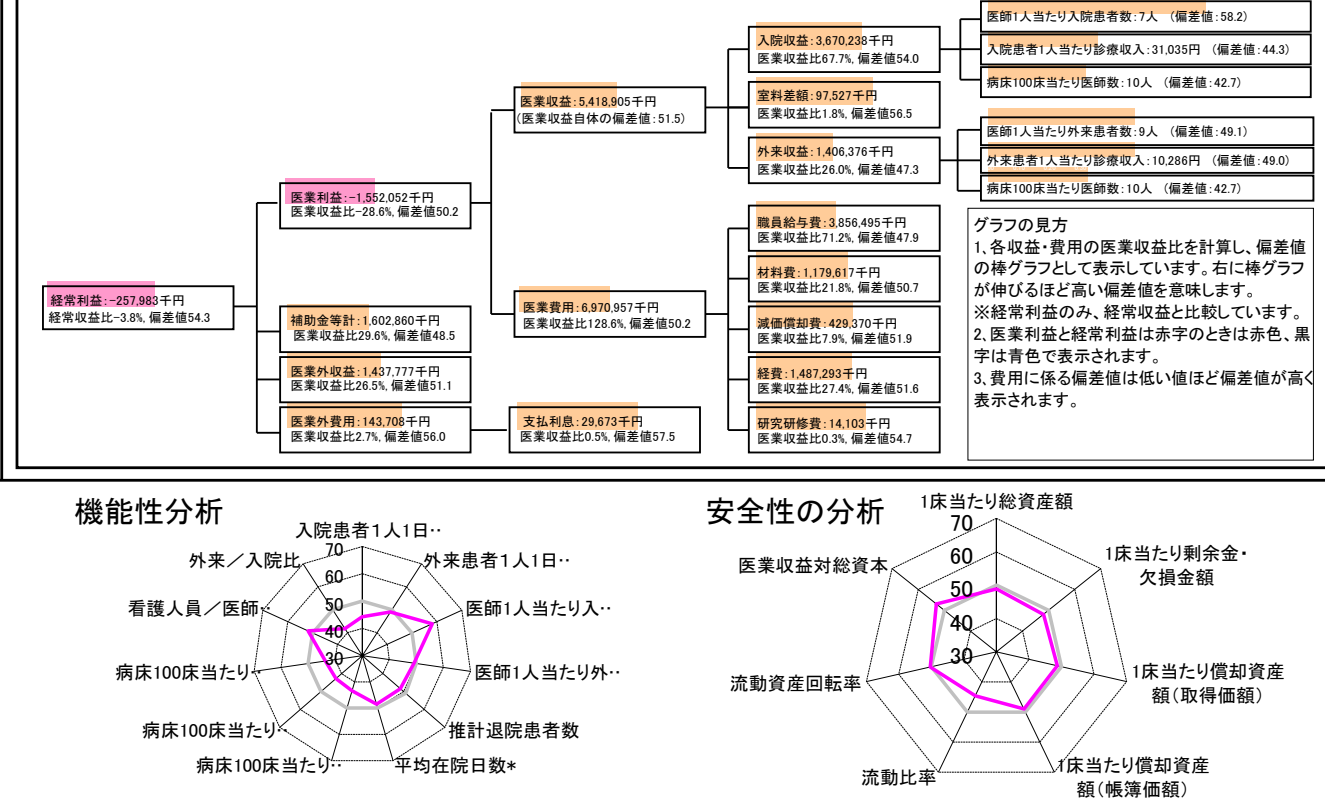
⑦経営指標分析(平均値・参照値・偏差値)

収益性分析	貴院	貴院の属する病院群の平均	偏差値
医療利益率	-28.6%	-29.2%	50.2
負担金除外医療利益率	-32.6%	-34.2%	50.5
経常利益率	-3.8%	-10.7%	54.3
償却前医療利益率	-20.7%	-19.0%	49.4
不良債務比率*	0.0%	11.8%	57.7
累積欠損金比率*	77.6%	91.5%	51.7
医療収益対補助金等比率*	58.9%	51.4%	48.5
経常収支比率	96.4%	91.8%	54.3
生産性分析			
医師1人当たり医療収益	120,420千円	129,553千円	48.8
医師1人当たり総人件費*	85,700千円	82,509千円	49.1
職員1人当たり医療収益	13,719千円	91,562千円	48.3
職員1人当たり総人件費*	9,763千円	9,761千円	50.0
労働生産性	586,974千円	-256,148千円	51.3
労働分配率	166.3%	145.2%	50.5
機能性分析			
入院患者1人1日当たり診療収入	31,035円	40,594円	44.3
外来患者1人1日当たり診療収入	10,286円	12,198円	49.0
医師1人当たり入院患者数	7.3人	5.2人	58.2
医師1人当たり外来患者数	8.5人	8.9人	49.1
推計退院患者数	6,003.1人	5,071.0人	48.4
平均在院日数*	19.7日	18.0日	48.4
病床100床当たり全職員数	89.8人	116.7人	43.3
病床100床当たり医師数	10.2人	15.6人	42.7
病床100床当たり看護人員数	58.4人	72.4人	43.7
看護人員/医師人数比	5.6人	5.1人	51.8
外来/入院比	115.6%	184.7%	41.7
病床利用率(一般病床)	77.5%	71.2%	53.8
病床利用率(療養病床)	N/A	70.0%	N/A
病床利用率(精神病床)	N/A	71.4%	N/A
安全性の分析			
1床当たり総資産額	145,109千円	195,330千円	48.9
1床当たり剰余金・欠損金額	-32,490千円	-26,199千円	48.0
1床当たり償却資産額(取得価額)	262,409千円	364,672千円	48.7
1床当たり償却資産額(帳簿価額)	187,749千円	244,662千円	48.9
流動比率	125.8%	248.5%	44.6
流動資産回転率	4.0回	3.9回	50.3
医療収益対総資本	20.7倍	13.9倍	53.0

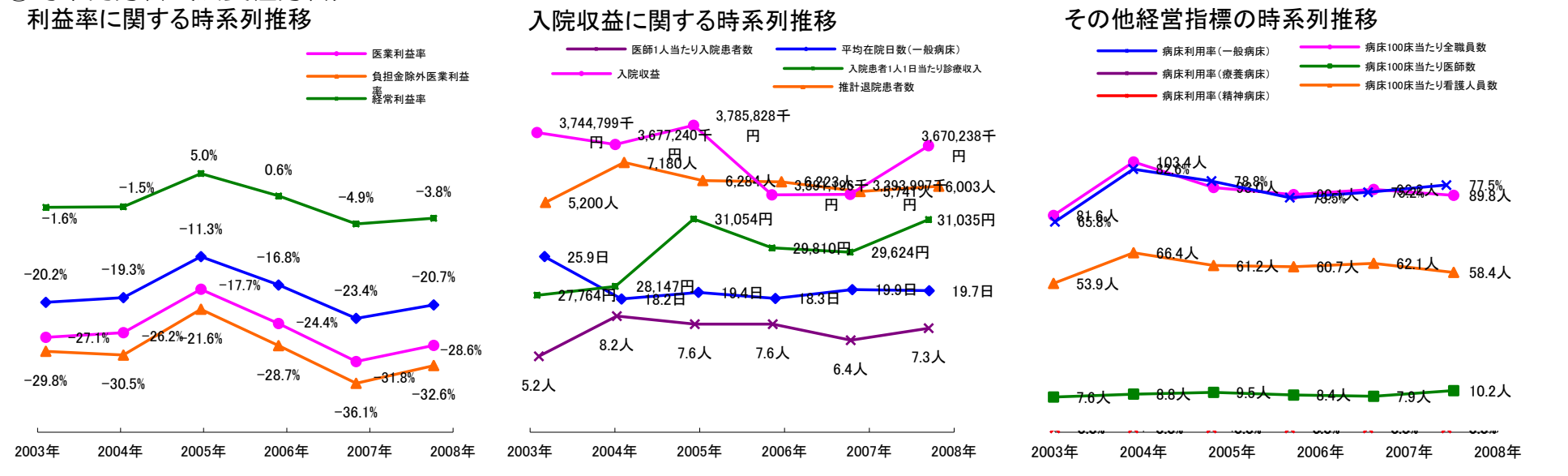
③経営指標のレーダーチャート(偏差値)



④利益構造ツリー(実数・対収益比・偏差値)



⑤時系列分析(成長性分析)



データ源: 公営企業年鑑

©京都大学大学院医学研究科医療経済学分野