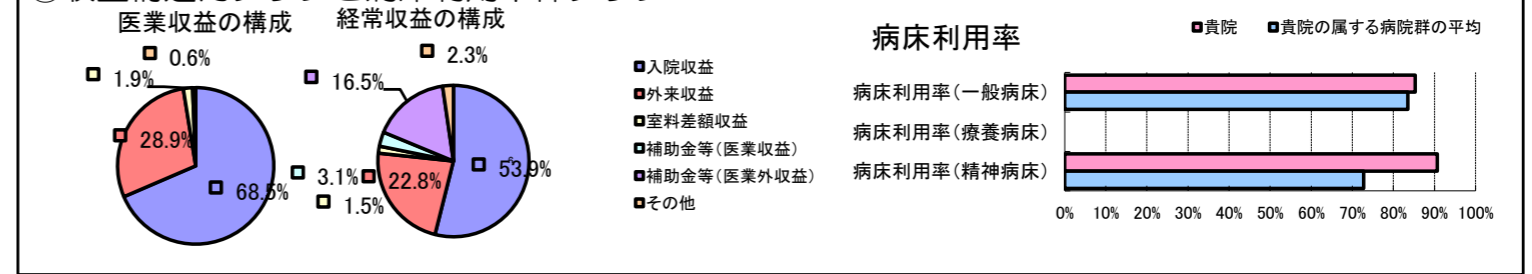


①病院環境データ

病院名 (川崎市)川崎病院(2008年)
 病床数 【一般病床】683床【療養病床】0床【結核病床】0床【精神病床】38床【感染症病床】12床
 患者数 【1日平均入院患者数】617人【1日平均外来患者数】1,894人【推計退院患者数】15,425人
 医療従事者数 【医師数】110人【看護人員数】519人【医療技術員数】84人【事務職員数】53人
 市区町村データ 川崎市
 【人口総数】1,327,011人【65歳以上人口】194,176人【高齢化率】14.6%
 【可住地当たり人口密度】9,845.8人/km²【可住地面積】134.8km²
 【一般病院数】38施設【一般診療所数】916施設【医師数】2,545人

⑥収益構造円グラフと病床利用率棒グラフ



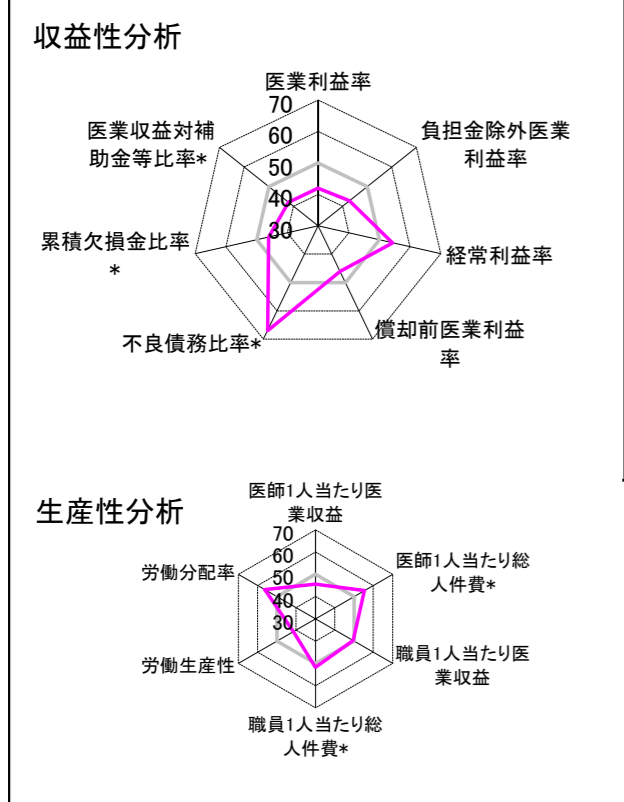
②病院群類型と経営指標ハイライト

【貴院の属する病院類型】都市大病院グループ(可住地当たり人口密度2,145.9人/km²以上かつ、一般病床500床以上)
 【高い偏差値を示す指標】不良債務比率*, 外来/入院比
 【低い偏差値を示す指標】入院患者1人1日当たり診療収入、病床100床当たり医師数

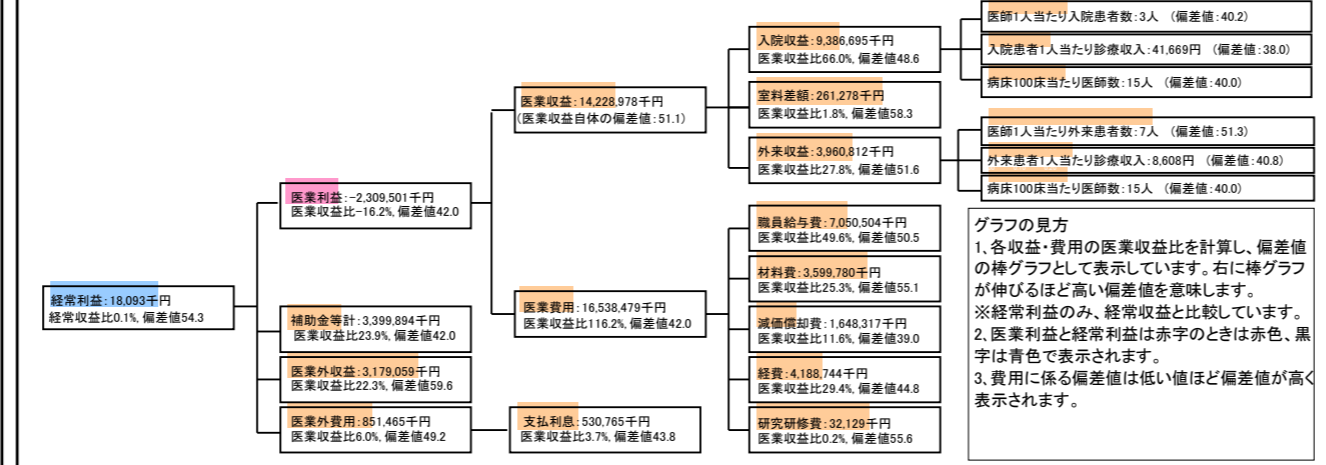
⑦経営指標分析(平均値・参照値・偏差値)

収益性分析	貴院	貴院の属する病院群の平均	偏差値
医療利益率	-16.2%	-9.6%	42.0
負担金除外医療利益率	-20.0%	-13.2%	42.7
経常利益率	0.1%	-2.0%	54.3
償却前医療利益率	-4.6%	-2.1%	46.1
不良債務比率*	0.0%	7.9%	66.9
累積欠損金比率*	77.6%	60.4%	46.1
医療収益対補助金等比率*	47.5%	30.2%	42.0
経常収支比率	100.1%	98.3%	54.0
生産性分析			
医師1人当たり医療収益	129,354千円	143,401千円	45.6
医師1人当たり総人件費*	64,095千円	72,806千円	55.3
職員1人当たり医療収益	18,527千円	18,712千円	49.5
職員1人当たり総人件費*	9,180千円	9,458千円	51.8
労働生産性	621,502千円	783,612千円	41.5
労働分配率	147.7%	123.7%	56.2
機能性分析			
入院患者1人1日当たり診療収入	41,669円	47,728円	38.0
外来患者1人1日当たり診療収入	8,608円	12,186円	40.8
医師1人当たり入院患者数	3.3人	4.0人	40.2
医師1人当たり外来患者数	6.8人	6.6人	51.3
推計退院患者数	15,425.0人	13,262.9人	49.3
平均在院日数*	14.6日	14.5日	49.3
病床100床当たり全職員数	112.6人	129.7人	40.3
病床100床当たり医師数	15.0人	19.6人	40.0
病床100床当たり看護人員数	76.9人	81.3人	45.8
看護人員/医師人数比	4.7人	4.9人	49.5
外来/入院比	204.3%	164.6%	62.7
安全性の分析			
1床当たり総資産額	87,699千円	85,857千円	50.2
1床当たり剰余金・欠損金額	-26,259千円	-12,889千円	42.1
1床当たり償却資産額(取得価額)	158,591千円	144,913千円	50.9
1床当たり償却資産額(帳簿価額)	113,469千円	97,097千円	51.7
流動比率	125.8%	306.2%	42.3
流動資産回転率	4.0回	3.3回	54.2
医療収益対総資本	4.4倍	4.0倍	50.8

③経営指標のレーダーチャート(偏差値)



④利益構造ツリー(実数・対収益比・偏差値)



⑤時系列分析(成長性分析)

