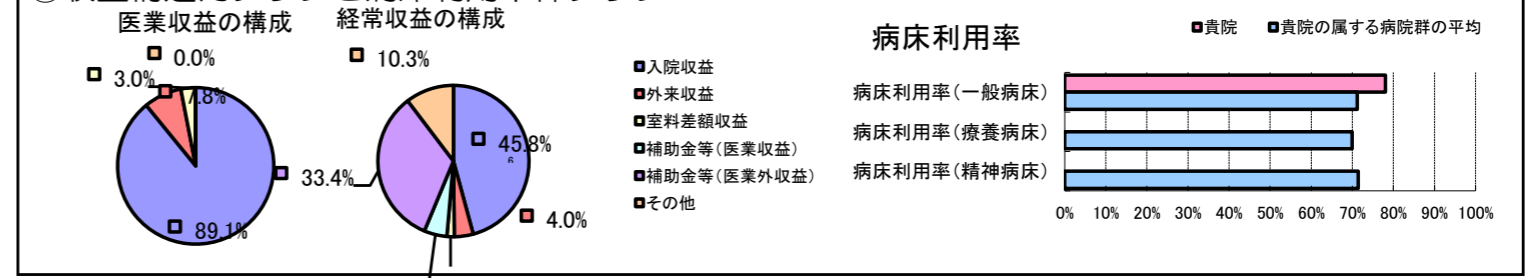


①病院環境データ

病院名 (横浜市)脳血管医療センター(2008年)
 病床数 【一般病床】300床【療養病床】0床【結核病床】0床【精神病床】0床【感染症病床】0床
 患者数 【1日平均入院患者数】234人【1日平均外来患者数】128人【推計退院患者数】1,496人
 医療従事者数 【医師数】17人【看護人員数】218人【医療技術員数】115人【事務職員数】23人
 市区町村データ 横浜市
 【人口総数】3,579,628人【65歳以上人口】603,839人【高齢化率】16.9%
 【可住地当たり人口密度】8,994.人/km²【可住地面積】398.km²
 【一般病院数】117施設【一般診療所数】2,765施設【医師数】6,380人

⑥収益構造円グラフと病床利用率棒グラフ



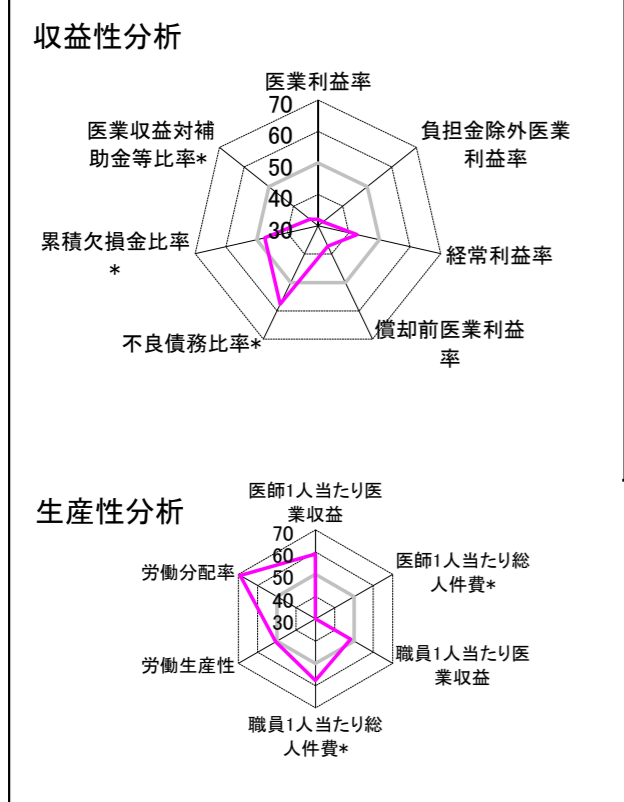
②病院群類型と経営指標ハイライト

【貴院の属する病院類型】都市非大規模病院グループ(可住地当たり人口密度2,145.9人/km²以上かつ、一般病床500床以上)
 【高い偏差値を示す指標】看護人員/医師人数比、流動資産回転率、労働分配率 等
 【低い偏差値を示す指標】推計退院患者数、推計退院患者数、医師1人当たり総人件費* 等

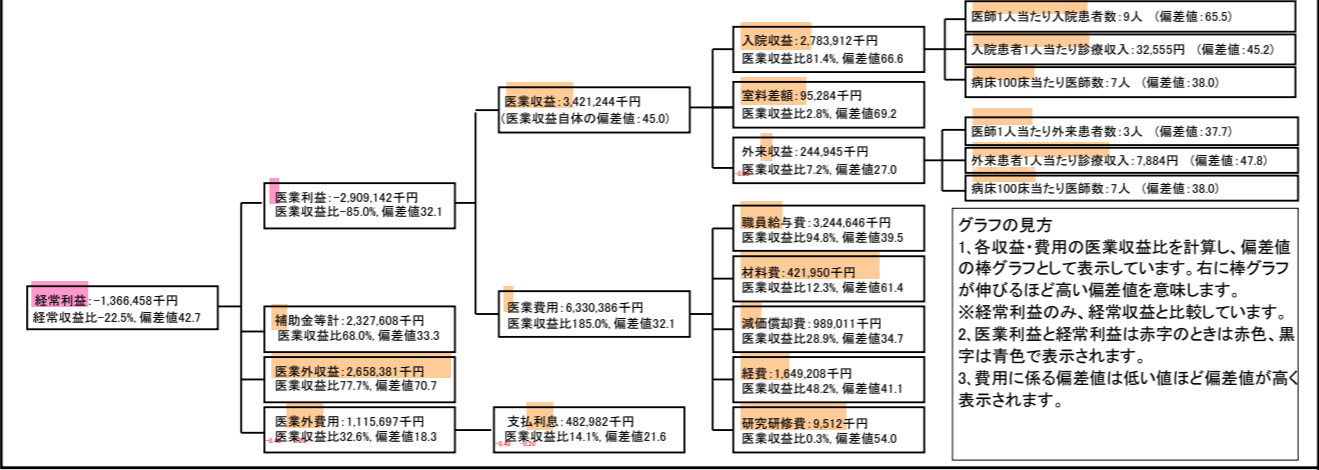
⑦経営指標分析(平均値・参照値・偏差値)

| 収益性分析 | 貴院 | 貴院の属する病院群の平均 | 偏差値 |
|------------------|------------|--------------|------|
| 医療利益率 | -85.0% | -29.2% | 32.1 |
| 負担金除外医療利益率 | -93.7% | -34.2% | 32.0 |
| 経常利益率 | -22.5% | -10.7% | 42.7 |
| 償却前医療利益率 | -56.1% | -19.0% | 37.1 |
| 不良債務比率* | 0.0% | 11.8% | 57.7 |
| 累積欠損金比率* | 112.6% | 91.5% | 47.4 |
| 医療収益対補助金等比率* | 136.1% | 51.4% | 33.3 |
| 経常収支比率 | 81.6% | 91.8% | 40.4 |
| 生産性分析 | | | |
| 医師1人当たり医療収益 | 201,250千円 | 129,553千円 | 59.1 |
| 医師1人当たり総人件費* | 190,862千円 | 82,509千円 | 19.7 |
| 職員1人当たり医療収益 | 8,909千円 | 91,562千円 | 48.2 |
| 職員1人当たり総人件費* | 8,450千円 | 9,761千円 | 57.6 |
| 労働生産性 | 89,848千円 | -256,148千円 | 50.5 |
| 労働分配率 | 940.4% | 145.2% | 69.0 |
| 機能性分析 | | | |
| 入院患者1人1日当たり診療収入 | 32,555円 | 40,594円 | 45.2 |
| 外来患者1人1日当たり診療収入 | 7,884円 | 12,198円 | 47.8 |
| 医師1人当たり入院患者数 | 9.2人 | 5.2人 | 65.5 |
| 医師1人当たり外来患者数 | 3.3人 | 8.9人 | 37.7 |
| 推計退院患者数 | 1,495.8人 | 5,071.0人 | 13.2 |
| 平均在院日数* | 57.1日 | 18.0日 | 13.2 |
| 病床100床当たり全職員数 | 129.3人 | 116.7人 | 53.1 |
| 病床100床当たり医師数 | 6.7人 | 15.6人 | 38.0 |
| 病床100床当たり看護人員数 | 72.7人 | 72.4人 | 50.1 |
| 看護人員/医師人数比 | 12.8人 | 5.1人 | 78.8 |
| 外来/入院比 | 36.3% | 184.7% | 32.2 |
| 病床利用率(一般病床) | 78.1% | 71.2% | 54.2 |
| 病床利用率(療養病床) | N/A | 70.0% | N/A |
| 病床利用率(精神病床) | N/A | 71.4% | N/A |
| 安全性の分析 | | | |
| 1床当たり総資産額 | 292,541千円 | 195,330千円 | 52.2 |
| 1床当たり剰余金・欠損金額 | -108,931千円 | -26,199千円 | 23.7 |
| 1床当たり償却資産額(取得価額) | 453,132千円 | 364,672千円 | 51.1 |
| 1床当たり償却資産額(帳簿価額) | 329,320千円 | 244,662千円 | 51.6 |
| 流動比率 | 120.3% | 248.5% | 44.3 |
| 流動資産回転率 | 8.0回 | 3.9回 | 70.9 |
| 医療収益対総資本 | 11.9倍 | 13.9倍 | 49.1 |

③経営指標のレーダーチャート(偏差値)



④利益構造ツリー(実数・対収益比・偏差値)



⑤時系列分析(成長性分析)

