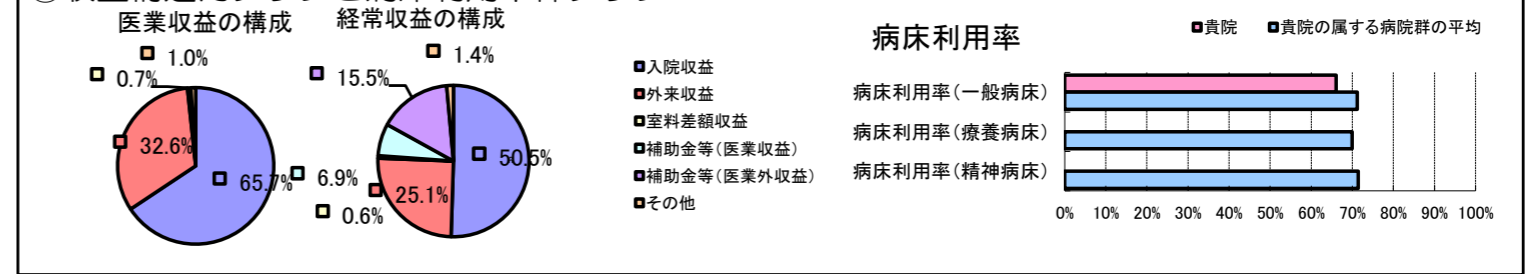


①病院環境データ

病院名 (神奈川県厚木市) 市立病院 (2008年)
 病床数 【一般病床】350床 【療養病床】0床 【結核病床】0床 【精神病床】0床 【感染症病床】6床
 患者数 【1日平均入院患者数】231人 【1日平均外来患者数】613人 【推計退院患者数】5,815人
 医療従事者数 【医師数】45人 【看護人員数】257人 【医療技術員数】34人 【事務職員数】29人
 市区町村データ 厚木市
 【人口総数】222,403人 【65歳以上人口】30,590人 【高齢化率】13.8%
 【可住地当たり人口密度】3,307.6人/km² 【可住地面積】67.2km²
 【一般病院数】11施設 【一般診療所数】153施設 【医師数】364人

⑥収益構造円グラフと病床利用率棒グラフ



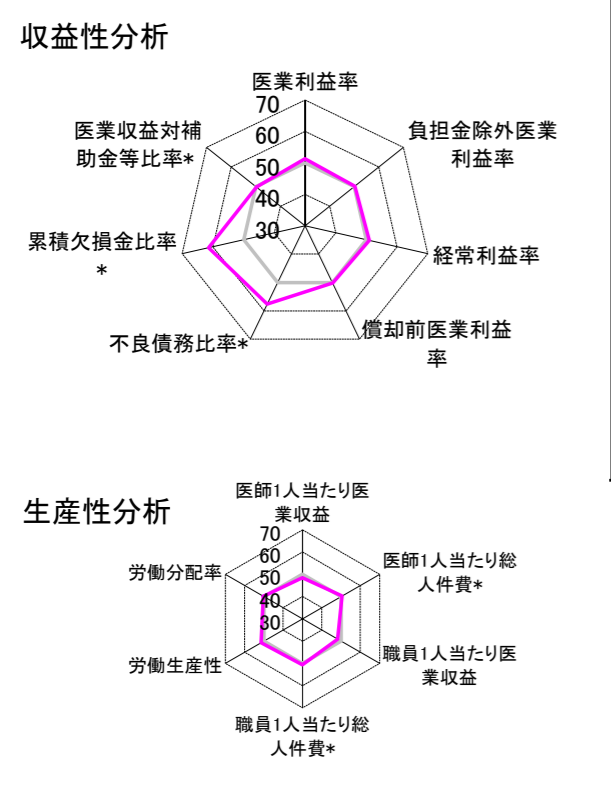
②病院群類型と経営指標ハイライト

【貴院の属する病院類型】 都市非大規模病院グループ(可住地当たり人口密度2,145.9人/km²以上かつ、一般病床500床以上)
 【高い偏差値を示す指標】 流動比率、累積欠損金比率*
 【低い偏差値を示す指標】 流動資産回転率

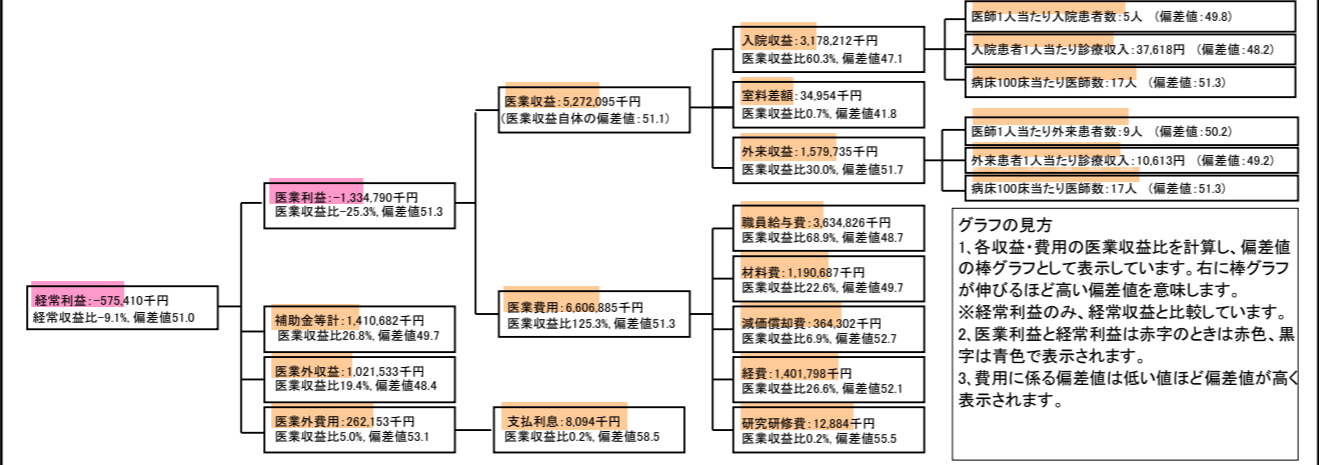
⑦経営指標分析 (平均値・参照値・偏差値)

収益性分析	貴院	貴院の属する病院群の平均	偏差値
医療利益率	-25.3%	-29.2%	51.3
負担金除外医療利益率	-33.5%	-34.2%	50.2
経常利益率	-9.1%	-10.7%	51.0
償却前医療利益率	-18.4%	-19.0%	50.2
不良債務比率*	0.0%	11.8%	57.7
累積欠損金比率*	0.0%	91.5%	61.4
医療収益対補助金等比率*	52.7%	51.4%	49.7
経常収支比率	91.6%	91.8%	49.8
生産性分析			
医師1人当たり医療収益	117,158千円	129,553千円	48.4
医師1人当たり総人件費*	80,774千円	82,509千円	50.5
職員1人当たり医療収益	13,984千円	91,562千円	48.3
職員1人当たり総人件費*	9,641千円	9,761千円	50.7
労働生産性	613,507千円	-256,148千円	51.4
労働分配率	157.2%	145.2%	50.3
機能性分析			
入院患者1人1日当たり診療収入	37,618円	40,594円	48.2
外来患者1人1日当たり診療収入	10,613円	12,198円	49.2
医師1人当たり入院患者数	5.1人	5.2人	49.8
医師1人当たり外来患者数	9.0人	8.9人	50.2
推計退院患者数	5,814.8人	5,071.0人	53.3
平均在院日数*	14.5日	18.0日	53.3
病床100床当たり全職員数	124.7人	116.7人	52.0
病床100床当たり医師数	16.5人	15.6人	51.3
病床100床当たり看護人員数	77.0人	72.4人	52.1
看護人員/医師人数比	5.7人	5.1人	52.3
外来/入院比	176.2%	184.7%	49.0
病床利用率(一般病床)	66.1%	71.2%	46.9
病床利用率(療養病床)	N/A	70.0%	N/A
病床利用率(精神病床)	N/A	71.4%	N/A
安全性の分析			
1床当たり総資産額	22,623千円	195,330千円	46.2
1床当たり剰余金・欠損金額	1,580千円	-26,199千円	58.8
1床当たり償却資産額(取得価額)	18,275千円	364,672千円	45.7
1床当たり償却資産額(帳簿価額)	12,891千円	244,662千円	45.7
流動比率	512.4%	248.5%	61.6
流動資産回転率	2.3回	3.9回	41.8
医療収益対総資本	3.0倍	13.9倍	45.2

③経営指標のレーダーチャート (偏差値)



④利益構造ツリー (実数・対収益比・偏差値)



⑤時系列分析 (成長性分析)

