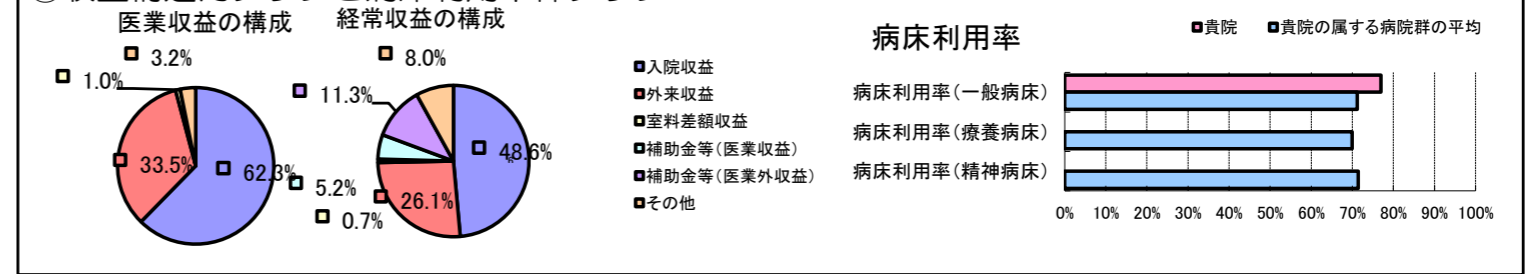


①病院環境データ

病院名 (神奈川県) 汐見台病院 (2008年)
 病床数 【一般病床】225床 【療養病床】0床 【結核病床】0床 【精神病床】0床 【感染症病床】0床
 患者数 【1日平均入院患者数】173人 【1日平均外来患者数】458人 【推計退院患者数】4,784人
 医療従事者数 【医師数】 【看護人員数】 【医療技術員数】0人 【事務職員数】0人
 市区町村データ 横浜市
 【人口総数】3,579,628人 【65歳以上人口】603,839人 【高齢化率】16.9%
 【可住地当たり人口密度】8,994.人/km² 【可住地面積】398.km²
 【一般病院数】117施設 【一般診療所数】2,765施設 【医師数】6,380人

⑥収益構造円グラフと病床利用率棒グラフ



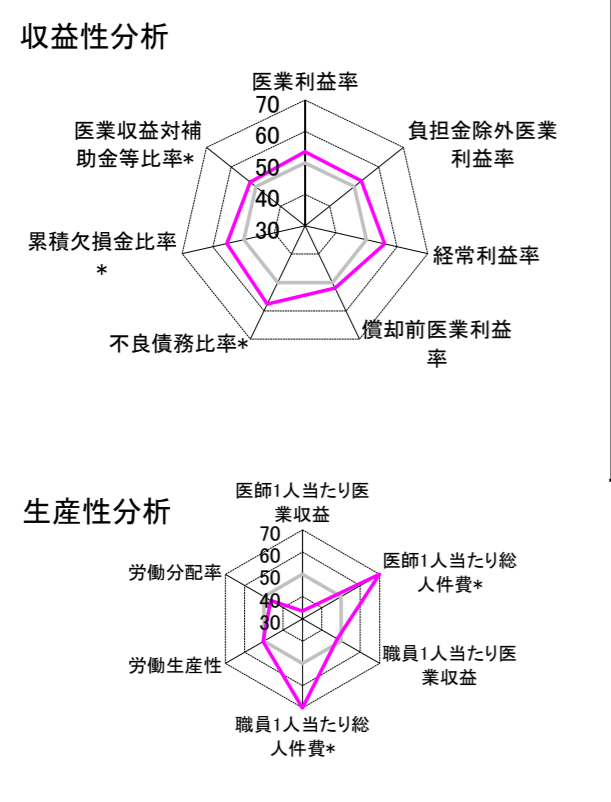
②病院群類型と経営指標ハイライト

【貴院の属する病院類型】 都市非大規模病院グループ(可住地当たり人口密度2,145.9人/km²以上かつ、一般病床500床以上)
 【高い偏差値を示す指標】 職員1人当たり総人件費*、医師1人当たり総人件費*、医療収益対総資本
 【低い偏差値を示す指標】 看護人員/医師人数比、医師1人当たり医療収益

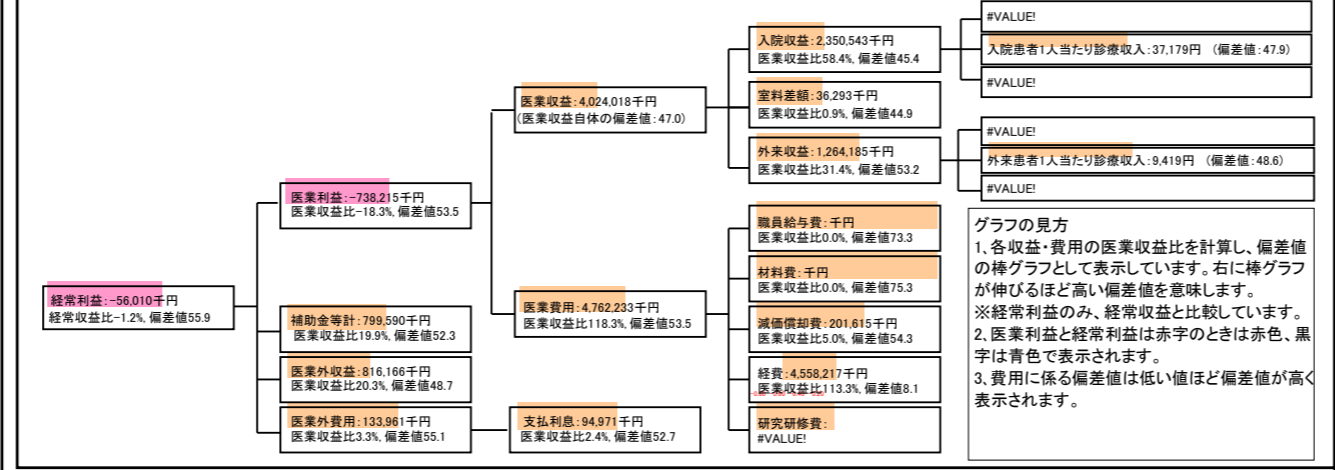
⑦経営指標分析(平均値・参照値・偏差値)

収益性分析	貴院	貴院の属する病院群の平均	偏差値
医療利益率	-18.3%	-29.2%	53.5
負担金除外医療利益率	-24.6%	-34.2%	52.9
経常利益率	-1.2%	-10.7%	55.9
償却前医療利益率	-13.3%	-19.0%	52.0
不良債務比率*	0.0%	11.8%	57.7
累積欠損金比率*	47.6%	91.5%	55.5
医療収益対補助金等比率*	39.6%	51.4%	52.3
経常収支比率	98.9%	91.8%	56.7
生産性分析			
医師1人当たり医療収益	0千円	129,553千円	33.6
医師1人当たり総人件費*	0千円	82,509千円	73.1
職員1人当たり医療収益	0千円	91,562千円	48.0
職員1人当たり総人件費*	0千円	9,761千円	106.9
労働生産性	0千円	-256,148千円	50.4
労働分配率	0.0%	145.2%	46.5
機能性分析			
入院患者1人1日当たり診療収入	37,179円	40,594円	47.9
外来患者1人1日当たり診療収入	9,419円	12,198円	48.6
医師1人当たり入院患者数	N/A	5.2人	N/A
医師1人当たり外来患者数	N/A	8.9人	N/A
推計退院患者数	4,783.7人	5,071.0人	54.6
平均在院日数*	13.2日	18.0日	54.6
病床100床当たり全職員数	N/A	116.7人	N/A
病床100床当たり医師数	N/A	15.6人	N/A
病床100床当たり看護人員数	N/A	72.4人	N/A
看護人員/医師人数比	0.0人	5.1人	31.0
外来/入院比	212.3%	184.7%	53.3
病床利用率(一般病床)	77.0%	71.2%	53.5
病床利用率(療養病床)	N/A	70.0%	N/A
病床利用率(精神病床)	N/A	71.4%	N/A
安全性の分析			
1床当たり総資産額	318,975千円	195,330千円	52.7
1床当たり剰余金・欠損金額	-49,035千円	-26,199千円	42.7
1床当たり償却資産額(取得価額)	596,419千円	364,672千円	52.9
1床当たり償却資産額(帳簿価額)	415,513千円	244,662千円	53.2
流動比率	302.1%	248.5%	52.4
流動資産回転率	2.6回	3.9回	43.3
医療収益対総資本	42.8倍	13.9倍	62.6

③経営指標のレーダーチャート(偏差値)



④利益構造ツリー(実数・対収益比・偏差値)



⑤時系列分析(成長性分析)

