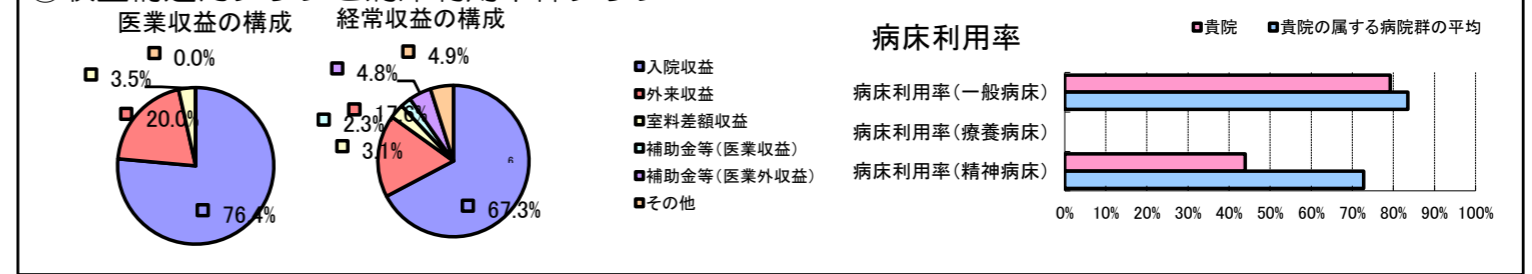


①病院環境データ

病院名 (横浜市) みなと赤十字病院(2008年)  
 病床数 【一般病床】584床【療養病床】0床【結核病床】0床【精神病床】50床【感染症病床】0床  
 患者数 【1日平均入院患者数】485人【1日平均外来患者数】975人【推計退院患者数】13,017人  
 医療従事者数 【医師数】【看護人員数】【医療技術員数】0人【事務職員数】0人  
 市区町村データ 横浜市  
 【人口総数】3,579,628人【65歳以上人口】603,839人【高齢化率】16.9%  
 【可住地当たり人口密度】8,994.人/km<sup>2</sup>【可住地面積】398.km<sup>2</sup>  
 【一般病院数】117施設【一般診療所数】2,765施設【医師数】6,380人

⑥収益構造円グラフと病床利用率棒グラフ



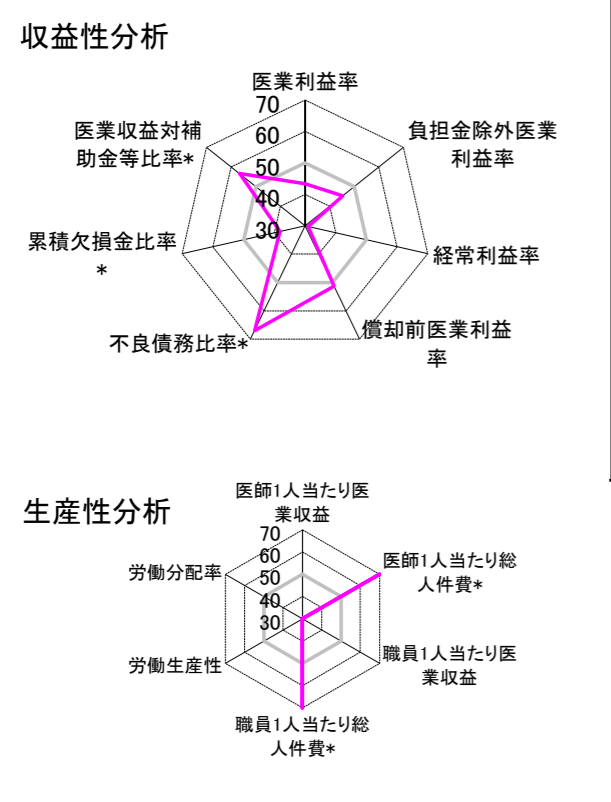
②病院群類型と経営指標ハイライト

【貴院の属する病院類型】 都市大病院グループ(可住地当たり人口密度2,145.9人/km<sup>2</sup>以上かつ、一般病床500床以上)  
 【高い偏差値を示す指標】 職員1人当たり総人件費\*, 医師1人当たり総人件費\*, 医業収益対総資本 等  
 【低い偏差値を示す指標】 職員1人当たり医業収益、医師1人当たり医業収益、労働生産性 等

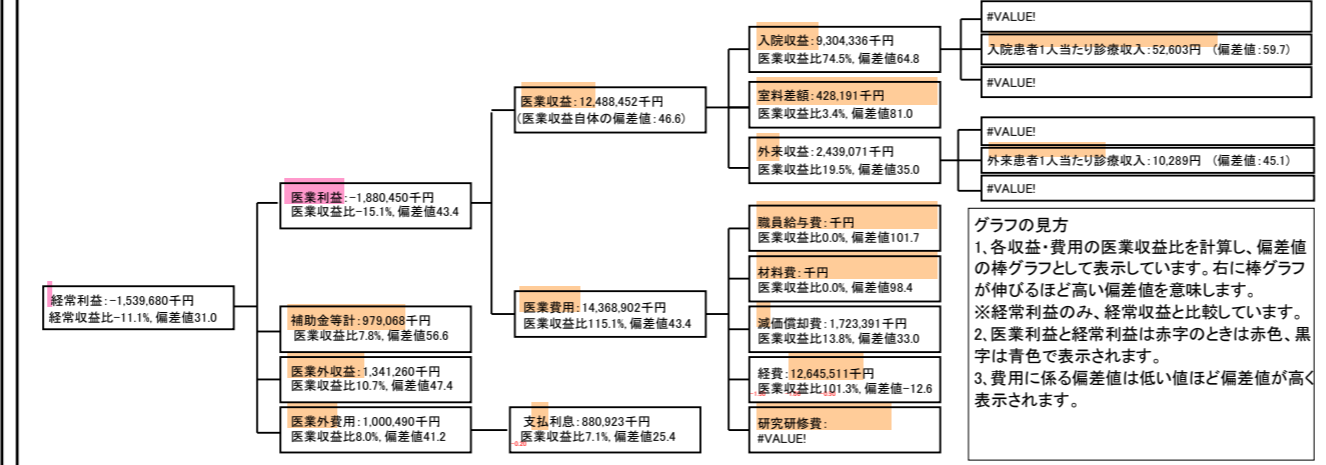
⑦経営指標分析(平均値・参照値・偏差値)

収益性分析	貴院	貴院の属する病院群の平均	偏差値
医業利益率	-15.1%	-9.6%	43.4
負担金除外医業利益率	-17.6%	-13.2%	45.3
経常利益率	-11.1%	-2.0%	31.0
償却前医業利益率	-1.3%	-2.1%	51.2
不良債務比率*	0.0%	7.9%	66.9
累積欠損金比率*	112.6%	60.4%	38.1
医業収益対補助金等比率*	16.0%	30.2%	56.6
経常収支比率	90.0%	98.3%	31.6
生産性分析			
医師1人当たり医業収益	0千円	143,401千円	5.4
医師1人当たり総人件費*	0千円	72,806千円	94.4
職員1人当たり医業収益	0千円	18,712千円	-2.9
職員1人当たり総人件費*	0千円	9,458千円	110.5
労働生産性	0千円	783,612千円	8.7
労働分配率	0.0%	123.7%	18.0
機能性分析			
入院患者1人1日当たり診療収入	52,603円	47,728円	59.7
外来患者1人1日当たり診療収入	10,289円	12,186円	45.1
医師1人当たり入院患者数	N/A	4.0人	N/A
医師1人当たり外来患者数	N/A	6.6人	N/A
推計退院患者数	13,016.5人	13,262.9人	55.7
平均在院日数*	13.6日	14.5日	55.7
病床100床当たり全職員数	N/A	129.7人	N/A
病床100床当たり医師数	N/A	19.6人	N/A
病床100床当たり看護人員数	N/A	81.3人	N/A
看護人員/医師人数比	0.0人	4.9人	32.9
外来/入院比	134.0%	164.6%	40.3
病床利用率(一般病床)	79.2%	83.6%	43.6
病床利用率(療養病床)	N/A	0.0%	N/A
病床利用率(精神病床)	43.9%	72.7%	35.3
安全性の分析			
1床当たり総資産額	138,427千円	85,857千円	55.6
1床当たり剰余金・欠損金額	-36,047千円	-12,889千円	36.3
1床当たり償却資産額(取得価額)	214,416千円	144,913千円	54.6
1床当たり償却資産額(帳簿価額)	155,830千円	97,097千円	56.1
流動比率	120.3%	306.2%	42.0
流動資産回転率	8.0回	3.3回	77.6
医業収益対総資本	18.6倍	4.0倍	79.7

③経営指標のレーダーチャート(偏差値)



④利益構造ツリー(実数・対収益比・偏差値)



⑤時系列分析(成長性分析)

