

①病院環境データ

病院名 (川崎市) 多摩病院 (2008年)
 病床数 【一般病床】376床 【療養病床】0床 【結核病床】0床 【精神病床】0床 【感染症病床】0床
 患者数 【1日平均入院患者数】305人 【1日平均外来患者数】829人 【推計退院患者数】8,563人
 医療従事者数 【医師数】 【看護人員数】 【医療技術員数】0人 【事務職員数】2人
 市区町村データ 川崎市
 【人口総数】1,327,011人 【65歳以上人口】194,176人 【高齢化率】14.6%
 【可住地当たり人口密度】9,845.8人/km² 【可住地面積】134.8km²
 【一般病院数】38施設 【一般診療所数】916施設 【医師数】2,545人

⑥収益構造円グラフと病床利用率棒グラフ



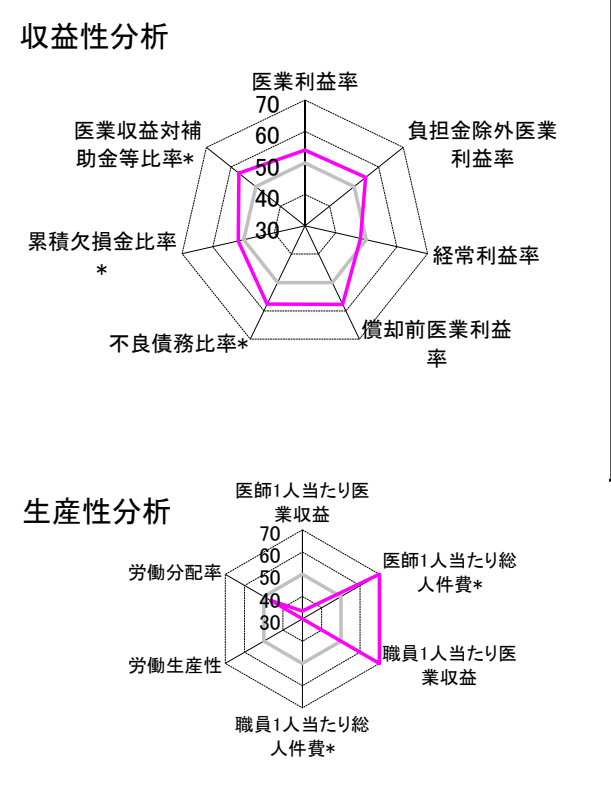
②病院群類型と経営指標ハイライト

【貴院の属する病院類型】 都市非大規模病院グループ(可住地当たり人口密度2,145.9人/km²以上かつ、一般病床500床以上)
 【高い偏差値を示す指標】 職員1人当たり医業収益、医師1人当たり総人件費*
 【低い偏差値を示す指標】 労働生産性、病床100床当たり全職員数、職員1人当たり総人件費* 等

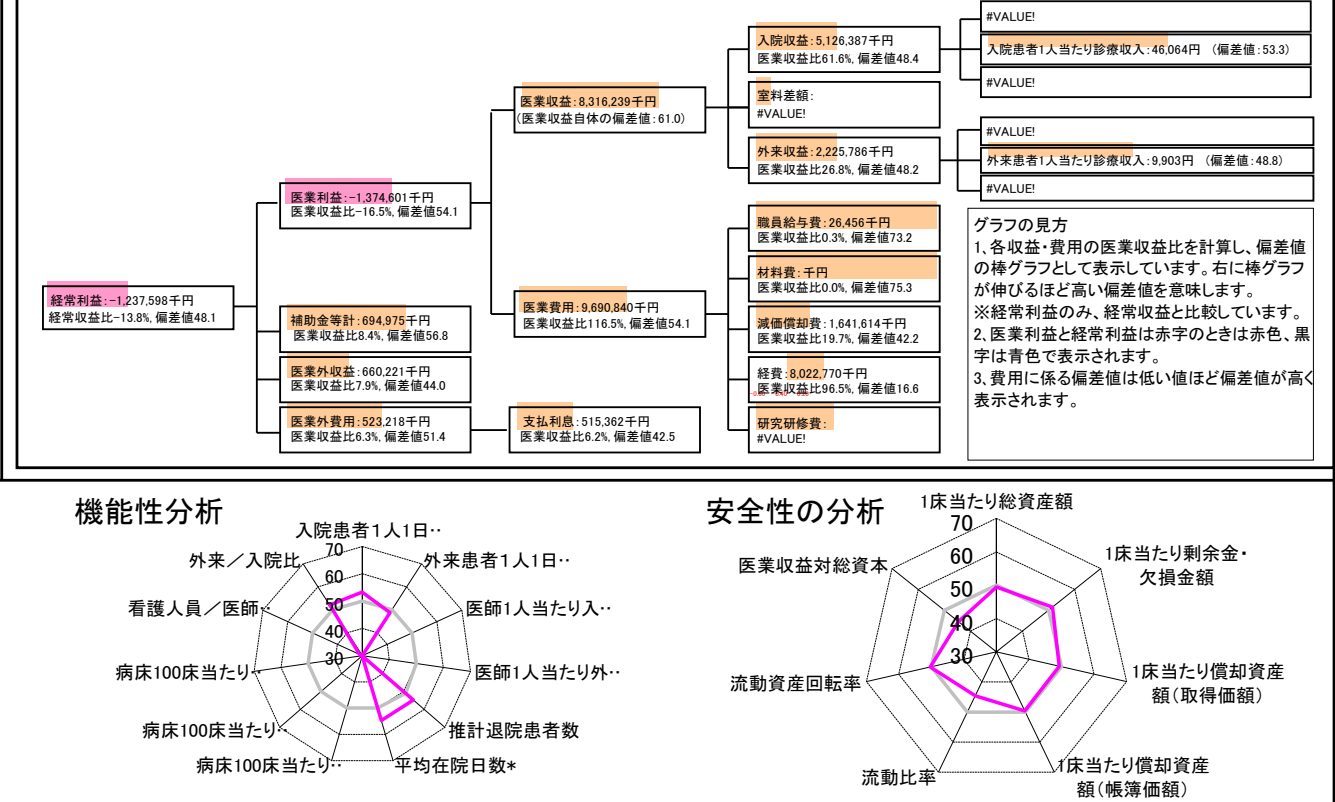
⑦経営指標分析(平均値・参照値・偏差値)

収益性分析	貴院	貴院の属する病院群の平均	偏差値
医業利益率	-16.5%	-29.2%	54.1
負担金除外医業利益率	-18.7%	-34.2%	54.7
経常利益率	-13.8%	-10.7%	48.1
償却前医業利益率	3.2%	-19.0%	57.7
不良債務比率*	0.0%	11.8%	57.7
累積欠損金比率*	77.6%	91.5%	51.7
医業収益対補助金等比率*	16.7%	51.4%	56.8
経常収支比率	87.9%	91.8%	46.3
生産性分析			
医師1人当たり医業収益	0千円	129,553千円	33.6
医師1人当たり総人件費*	0千円	82,509千円	73.1
職員1人当たり医業収益	4,158,120千円	91,562千円	138.9
職員1人当たり総人件費*	13,228千円	9,761千円	29.8
労働生産性	-67,407,250千円	-256,148千円	-56.1
労働分配率	-2.0%	145.2%	46.5
機能性分析			
入院患者1人1日当たり診療収入	46,064円	40,594円	53.3
外来患者1人1日当たり診療収入	9,903円	12,198円	48.8
医師1人当たり入院患者数	N/A	5.2人	N/A
医師1人当たり外来患者数	N/A	8.9人	N/A
推計退院患者数	8,563.5人	5,071.0人	54.7
平均在院日数*	13.0日	18.0日	54.7
病床100床当たり全職員数	0.5人	116.7人	21.1
病床100床当たり医師数	N/A	15.6人	N/A
病床100床当たり看護人員数	N/A	72.4人	N/A
看護人員/医師人数比	0.0人	5.1人	31.0
外来/入院比	202.0%	184.7%	52.1
病床利用率(一般病床)	81.1%	71.2%	56.0
病床利用率(療養病床)	N/A	70.0%	N/A
病床利用率(精神病床)	N/A	71.4%	N/A
安全性の分析			
1床当たり総資産額	170,967千円	195,330千円	49.5
1床当たり剰余金・欠損金額	-21,453千円	-26,199千円	51.5
1床当たり償却資産額(取得価額)	309,168千円	364,672千円	49.3
1床当たり償却資産額(帳簿価額)	221,204千円	244,662千円	49.6
流動比率	125.8%	248.5%	44.6
流動資産回転率	4.0回	3.9回	50.3
医業収益対総資本	1.4倍	13.9倍	44.6

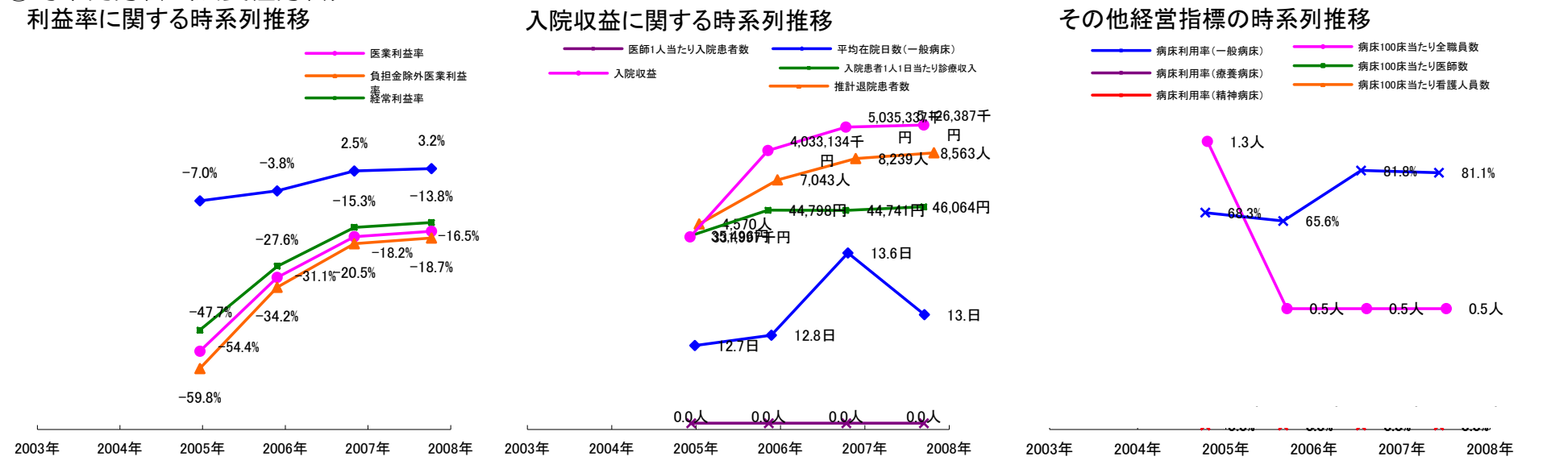
③経営指標のレーダーチャート(偏差値)



④利益構造ツリー(実数・対収益比・偏差値)



⑤時系列分析(成長性分析)



データ源: 公営企業年鑑

©京都大学大学院医学研究科医療経済学分野