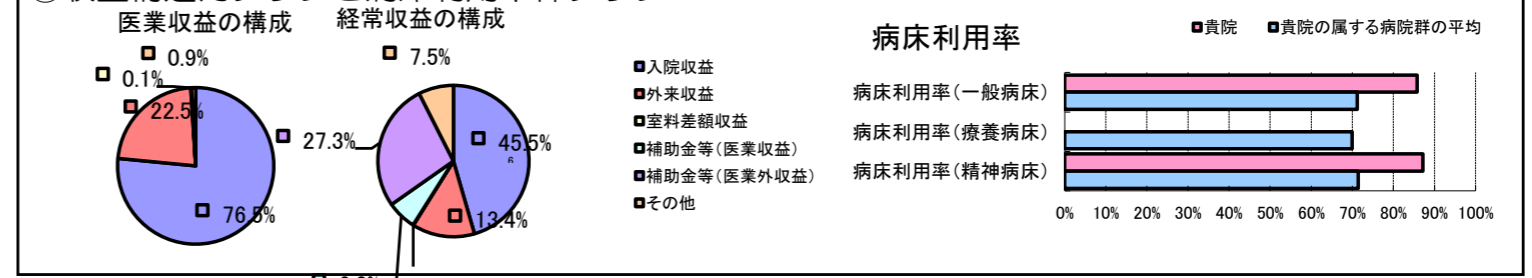


①病院環境データ

病院名 (神奈川県) こども医療センター (2008年)
 病床数 【一般病床】339床 【療養病床】0床 【結核病床】0床 【精神病床】80床 【感染症病床】0床
 患者数 【1日平均入院患者数】361人 【1日平均外来患者数】495人 【推計退院患者数】9,025人
 医療従事者数 【医師数】88人 【看護人員数】475人 【医療技術員数】82人 【事務職員数】42人
 市区町村データ 横浜市
 【人口総数】3,579,628人 【65歳以上人口】603,839人 【高齢化率】16.9%
 【可住地当たり人口密度】8,994.人/km² 【可住地面積】398.km²
 【一般病院数】117施設 【一般診療所数】2,765施設 【医師数】6,380人

⑥収益構造円グラフと病床利用率棒グラフ



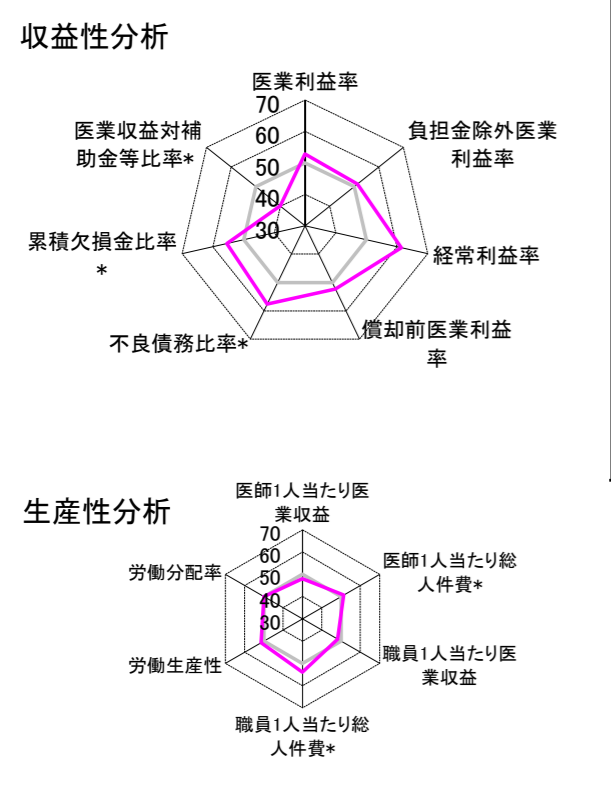
②病院群類型と経営指標ハイライト

【貴院の属する病院類型】 都市非大規模病院グループ(可住地当たり人口密度2,145.9人/km²以上かつ、一般病床500床以上)
 【高い偏差値を示す指標】 病床100床当たり看護人員数、1床当たり剰余金・欠損金額、病床100床当たり全職員数 等
 【低い偏差値を示す指標】 医師1人当たり外来患者数

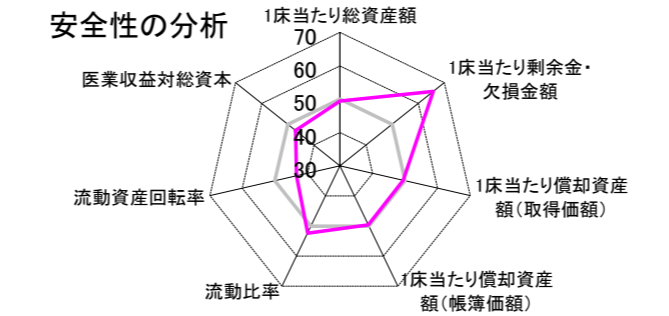
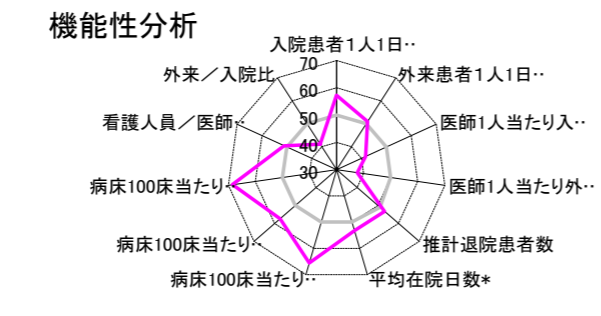
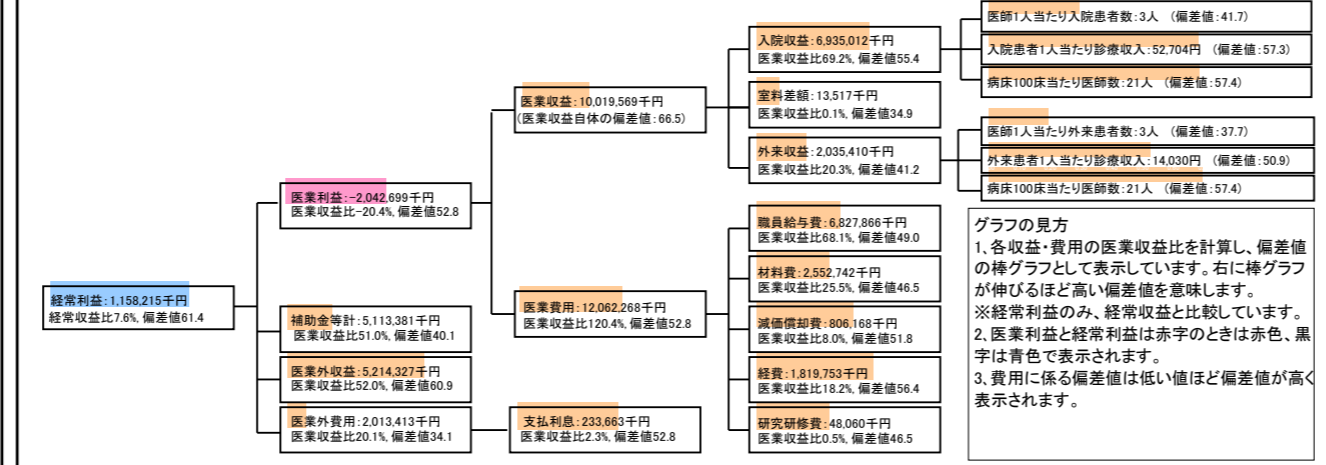
⑦経営指標分析 (平均値・参照値・偏差値)

収益性分析	貴院	貴院の属する病院群の平均	偏差値
医療利益率	-20.4%	-29.2%	52.8
負担金除外医療利益率	-29.9%	-34.2%	51.3
経常利益率	7.6%	-10.7%	61.4
償却前医療利益率	-12.3%	-19.0%	52.3
不良債務比率*	0.0%	11.8%	57.7
累積欠損金比率*	47.6%	91.5%	55.5
医療収益対補助金等比率*	101.7%	51.4%	40.1
経常収支比率	108.2%	91.8%	65.4
生産性分析			
医師1人当たり医療収益	113,859千円	129,553千円	48.0
医師1人当たり総人件費*	77,589千円	82,509千円	51.4
職員1人当たり医療収益	13,342千円	91,562千円	48.3
職員1人当たり総人件費*	9,092千円	9,761千円	53.9
労働生産性	643,572千円	-256,148千円	51.4
労働分配率	141.3%	145.2%	49.9
機能性分析			
入院患者1人1日当たり診療収入	52,704円	40,594円	57.3
外来患者1人1日当たり診療収入	14,030円	12,198円	50.9
医師1人当たり入院患者数	3.0人	5.2人	41.7
医師1人当たり外来患者数	3.3人	8.9人	37.7
推計退院患者数	9,025.0人	5,071.0人	53.2
平均在院日数*	14.6日	18.0日	53.2
病床100床当たり全職員数	179.2人	116.7人	65.5
病床100床当たり医師数	21.0人	15.6人	57.4
病床100床当たり看護人員数	113.4人	72.4人	68.5
看護人員/医師人数比	5.4人	5.1人	51.1
外来/入院比	110.3%	184.7%	41.1
病床利用率(一般病床)	85.8%	71.2%	58.8
病床利用率(療養病床)	N/A	70.0%	N/A
病床利用率(精神病床)	87.2%	71.4%	55.5
安全性の分析			
1床当たり総資産額	171,287千円	195,330千円	49.5
1床当たり剰余金・欠損金額	23,446千円	-26,199千円	65.8
1床当たり償却資産額(取得価額)	320,273千円	364,672千円	49.4
1床当たり償却資産額(帳簿価額)	223,128千円	244,662千円	49.6
流動比率	302.1%	248.5%	52.4
流動資産回転率	2.6回	3.9回	43.3
医療収益対総資本	7.2倍	13.9倍	47.1

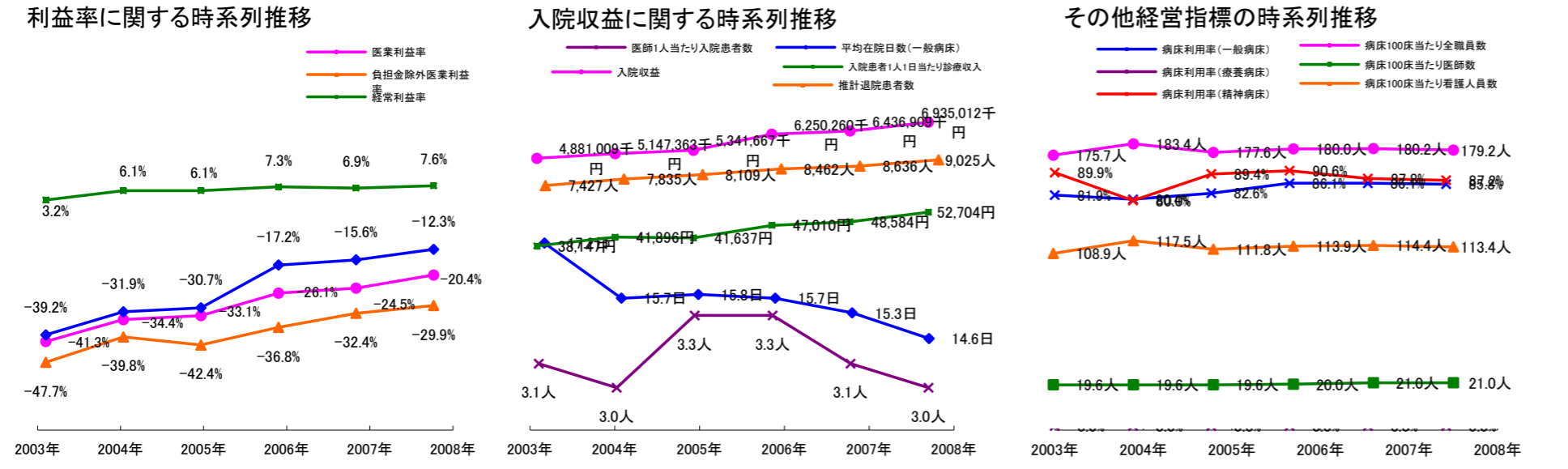
③経営指標のレーダーチャート (偏差値)



④利益構造ツリー (実数・対収益比・偏差値)



⑤時系列分析 (成長性分析)



データ源: 公営企業年鑑