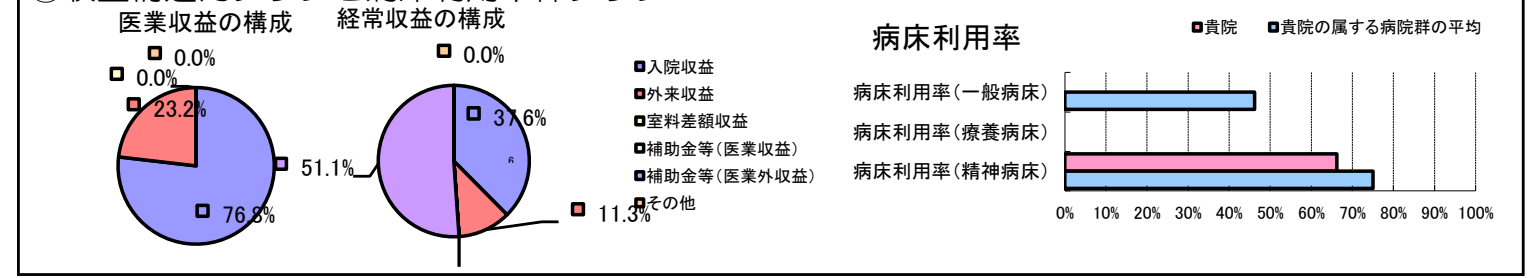


①病院環境データ

病院名 (東京都) 梅ヶ丘病院 (2008年)  
 病床数 【一般病床】0床 【療養病床】0床 【結核病床】0床 【精神病床】264床 【感染症病床】0床  
 患者数 【1日平均入院患者数】175人 【1日平均外来患者数】147人 【推計退院患者数】0人  
 医療従事者数 【医師数】14人 【看護人員数】148人 【医療技術員数】27人 【事務職員数】20人  
 市区町村データ 府中市  
 【人口総数】245,623人 【65歳以上人口】39,578人 【高齢化率】16.1%  
 【可住地当たり人口密度】8,394.5人/km<sup>2</sup> 【可住地面積】29.3km<sup>2</sup>  
 【一般病院数】12施設 【一般診療所数】173施設 【医師数】582人

⑥収益構造円グラフと病床利用率棒グラフ



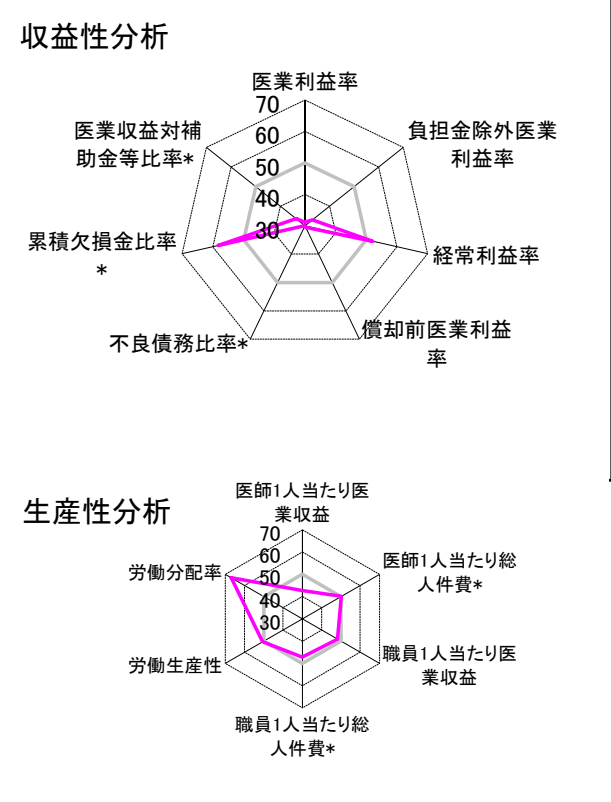
②病院群類型と経営指標ハイライト

【貴院の属する病院類型】精神病院グループ(精神病床9割以上)  
 【高い偏差値を示す指標】医療収益対総資本、1床当たり総資産額、1床当たり償却資産額(取得価額) 等  
 【低い偏差値を示す指標】償却前医療利益率、医療利益率、負担金除外医療利益率 等

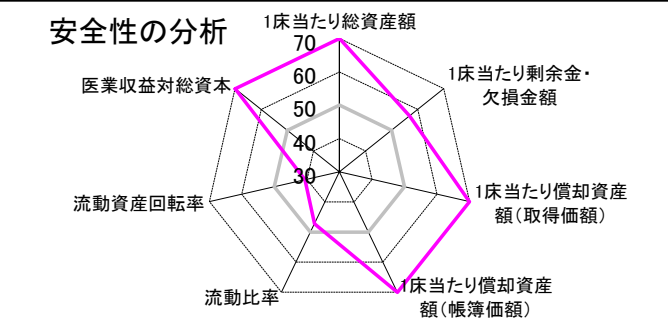
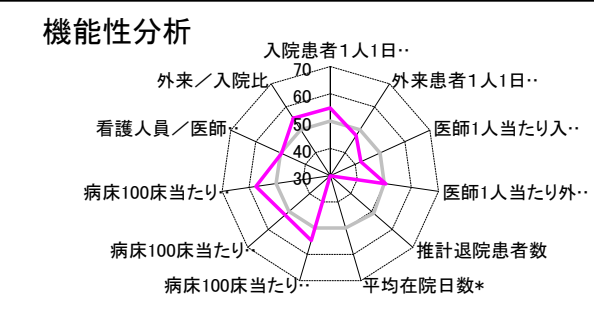
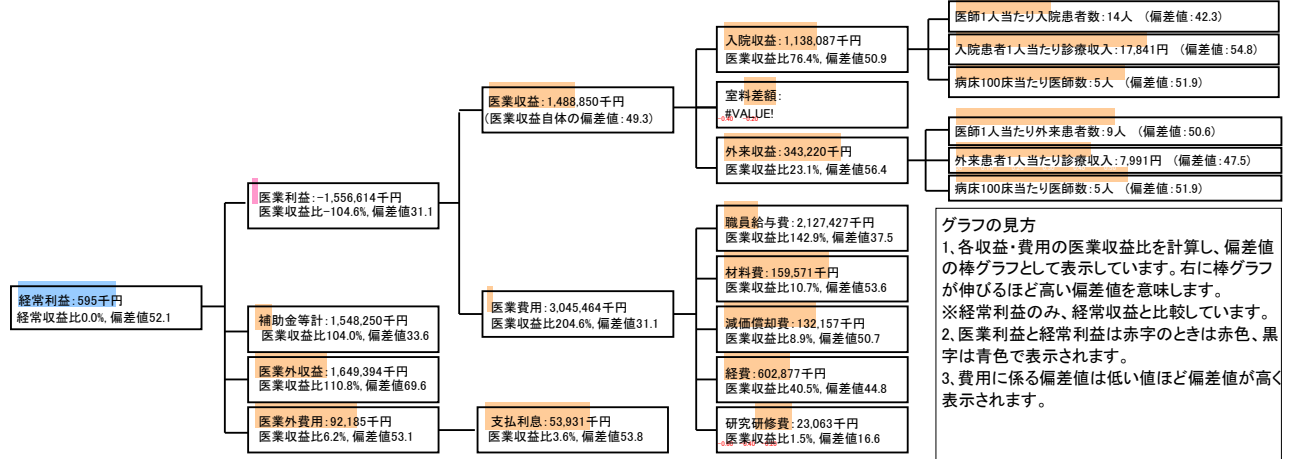
⑦経営指標分析(平均値・参照値・偏差値)

収益性分析	貴院	貴院の属する病院群の平均	偏差値
医療利益率	-104.6%	-49.4%	31.1
負担金除外医療利益率	-104.6%	-53.9%	33.1
経常利益率	0.0%	-1.4%	52.1
償却前医療利益率	-95.7%	-40.1%	30.5
不良債務比率*	0.0%	11.1%	N/A
累積欠損金比率*	0.0%	110.9%	58.3
医療収益対補助金等比率*	208.0%	119.4%	33.6
経常収支比率	100.0%	99.0%	51.6
生産性分析			
医師1人当たり医療収益	106,346千円	149,550千円	42.8
医師1人当たり総人件費*	151,959千円	152,950千円	50.2
職員1人当たり医療収益	7,023千円	30,569千円	48.3
職員1人当たり総人件費*	10,035千円	9,358千円	47.1
労働生産性	280,130千円	129,052千円	50.6
労働分配率	358.2%	194.2%	66.9
機能性分析			
入院患者1人1日当たり診療収入	17,841円	15,934円	54.8
外来患者1人1日当たり診療収入	7,991円	8,632円	47.5
医師1人当たり入院患者数	13.6人	19.9人	42.3
医師1人当たり外来患者数	9.2人	9.0人	50.6
推計退院患者数	0.0人	4,021.4人	N/A
平均在院日数*	N/A	62.9日	N/A
病床100床当たり全職員数	80.3人	66.7人	54.6
病床100床当たり医師数	5.3人	4.6人	51.9
病床100床当たり看護人員数	56.1人	45.2人	57.5
看護人員/医師人数比	10.6人	10.7人	49.7
外来/入院比	67.3%	51.1%	55.1
病床利用率(一般病床)	N/A	46.2%	N/A
病床利用率(療養病床)	N/A	0.0%	N/A
病床利用率(精神病床)	66.2%	75.0%	44.0
安全性の分析			
1床当たり総資産額	933,279千円	213,462千円	80.6
1床当たり剰余金・欠損金額	2,225千円	-12,248千円	56.9
1床当たり償却資産額(取得価額)	1,551,086千円	391,257千円	74.4
1床当たり償却資産額(帳簿価額)	975,066千円	268,916千円	72.4
流動比率	184.0%	569.6%	47.2
流動資産回転率	1.6回	2.9回	40.6
医療収益対総資本	165.5倍	36.0倍	86.0

③経営指標のレーダーチャート(偏差値)



④利益構造ツリー(実数・対収益比・偏差値)



⑤時系列分析(成長性分析)

