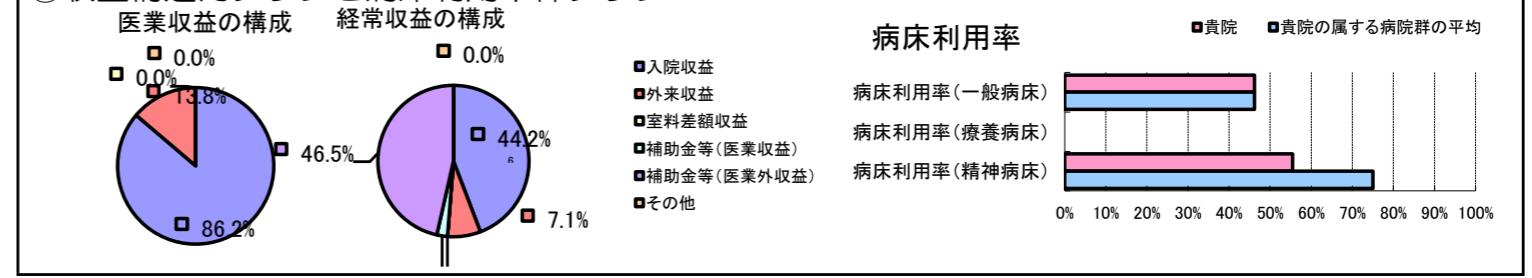


①病院環境データ

病院名 (東京都) 松沢病院 (2008年)  
 病床数 【一般病床】90床 【療養病床】0床 【結核病床】0床 【精神病床】1,174床 【感染症病床】0床  
 患者数 【1日平均入院患者数】693人 【1日平均外来患者数】335人 【推計退院患者数】4,021人  
 医療従事者数 【医師数】49人 【看護人員数】423人 【医療技術員数】72人 【事務職員数】47人  
 市区町村データ 世田谷区  
 【人口総数】841,165人 【65歳以上人口】142,197人 【高齢化率】16.9%  
 【可住地当たり人口密度】14,482.9人/km<sup>2</sup> 【可住地面積】58.1km<sup>2</sup>  
 【一般病院数】25施設 【一般診療所数】810施設 【医師数】1,708人

⑥収益構造円グラフと病床利用率棒グラフ



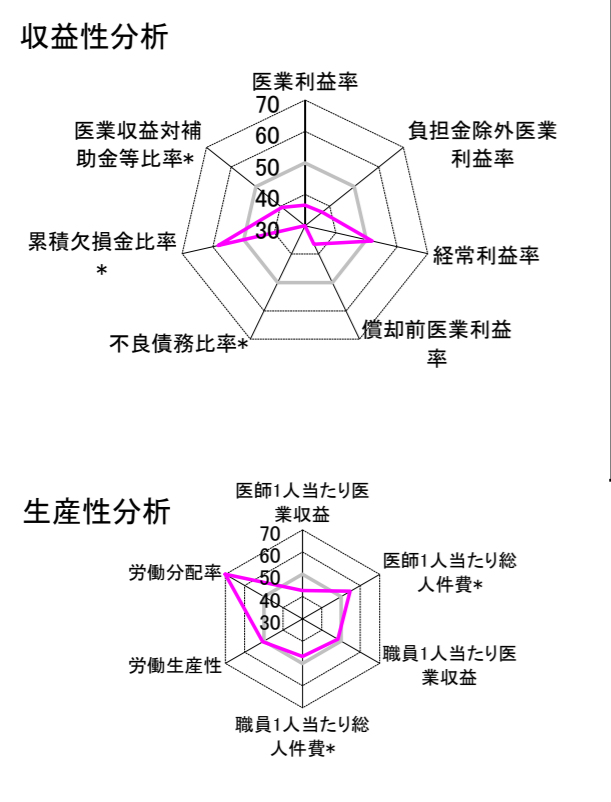
②病院群類型と経営指標ハイライト

【貴院の属する病院類型】 精神病院グループ(精神病床9割以上)  
 【高い偏差値を示す指標】 労働分配率  
 【低い偏差値を示す指標】 医師1人当たり外来患者数、償却前医業利益率、医業利益率 等

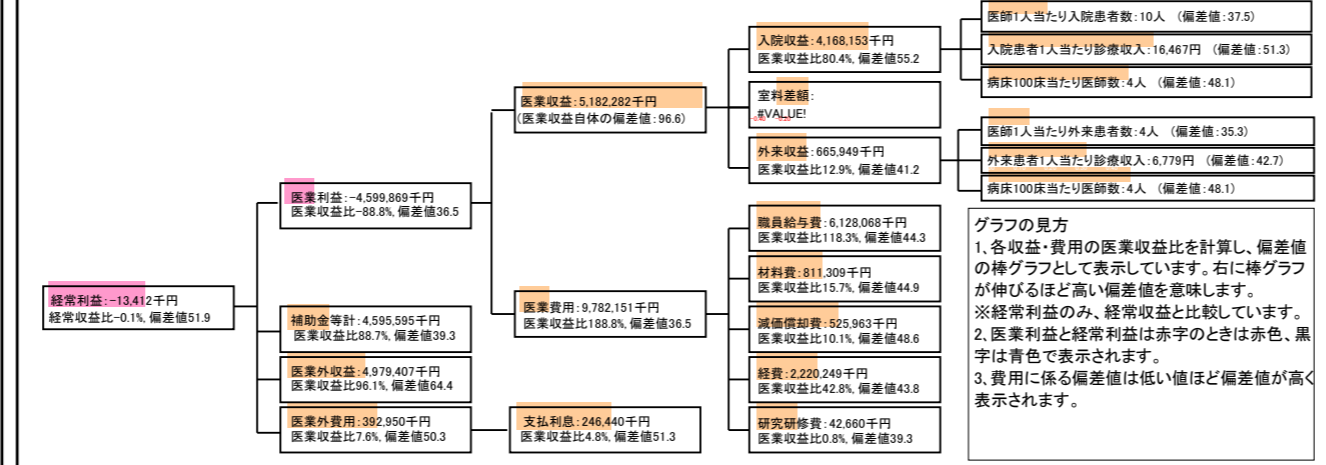
⑦経営指標分析(平均値・参照値・偏差値)

収益性分析	貴院	貴院の属する病院群の平均	偏差値
医業利益率	-88.8%	-49.4%	36.5
負担金除外医業利益率	-92.9%	-53.9%	37.0
経常利益率	-0.1%	-1.4%	51.9
償却前医業利益率	-78.6%	-40.1%	36.5
不良債務比率*	0.0%	11.1%	N/A
累積欠損金比率*	0.0%	110.9%	58.3
医業収益対補助金等比率*	176.9%	119.4%	39.3
経常収支比率	99.9%	99.0%	51.4
生産性分析			
医師1人当たり医業収益	105,761千円	149,550千円	42.7
医師1人当たり総人件費*	125,063千円	152,950千円	54.8
職員1人当たり医業収益	8,538千円	30,569千円	48.4
職員1人当たり総人件費*	10,096千円	9,358千円	46.9
労働生産性	258,791千円	129,052千円	50.5
労働分配率	390.1%	194.2%	70.2
機能性分析			
入院患者1人1日当たり診療収入	16,467円	15,934円	51.3
外来患者1人1日当たり診療収入	6,779円	8,632円	42.7
医師1人当たり入院患者数	9.7人	19.9人	37.5
医師1人当たり外来患者数	3.8人	9.0人	35.3
推計退院患者数	4,021.4人	4,021.4人	N/A
平均在院日数*	62.9日	62.9日	N/A
病床100床当たり全職員数	48.0人	66.7人	43.6
病床100床当たり医師数	3.9人	4.6人	48.1
病床100床当たり看護人員数	33.5人	45.2人	42.0
看護人員/医師人数比	8.6人	10.7人	42.3
外来/入院比	38.8%	51.1%	46.2
病床利用率(一般病床)	46.2%	46.2%	N/A
病床利用率(療養病床)	N/A	0.0%	N/A
病床利用率(精神病床)	55.5%	75.0%	36.6
安全性の分析			
1床当たり総資産額	194,925千円	213,462千円	49.2
1床当たり剰余金・欠損金額	1,290千円	-12,248千円	56.4
1床当たり償却資産額(取得価額)	323,961千円	391,257千円	48.6
1床当たり償却資産額(帳簿価額)	203,653千円	268,916千円	47.9
流動比率	184.0%	569.6%	47.2
流動資産回転率	1.6回	2.9回	40.6
医業収益対総資本	47.5倍	36.0倍	53.2

③経営指標のレーダーチャート(偏差値)



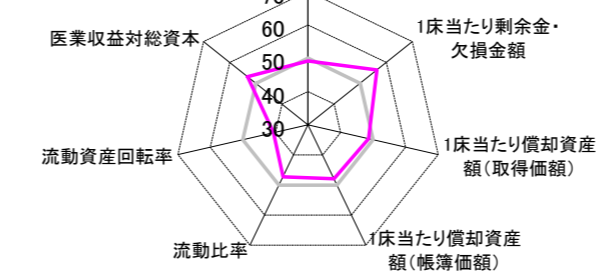
④利益構造ツリー(実数・対収益比・偏差値)



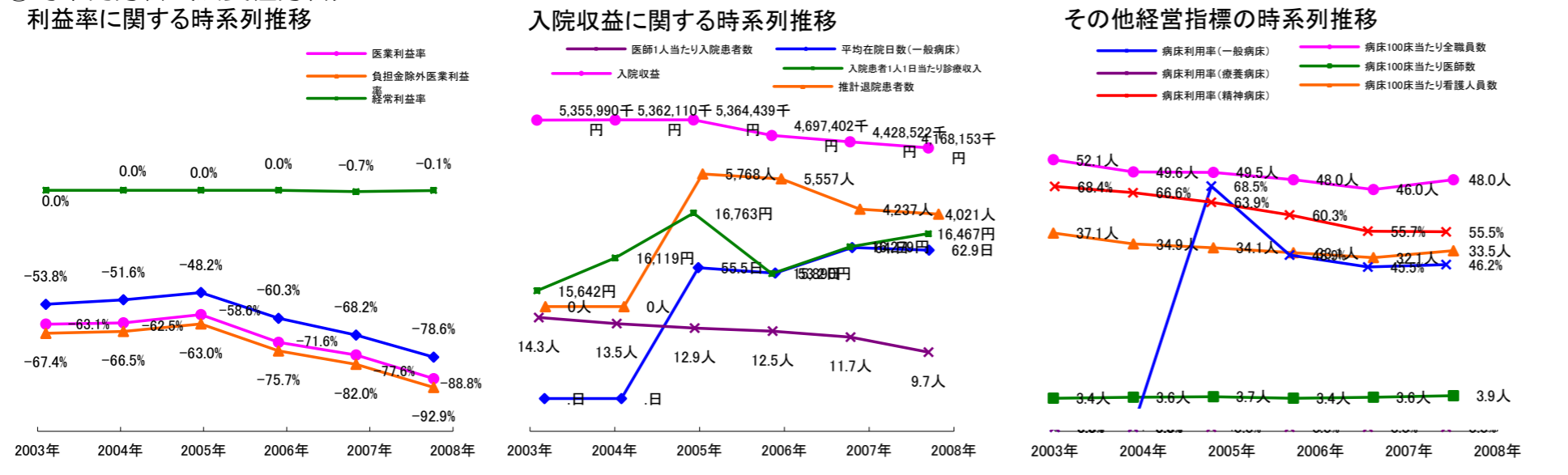
機能性分析



安全性の分析



⑤時系列分析(成長性分析)



データ源: 公営企業年鑑

©京都大学大学院医学研究科医療経済学分野