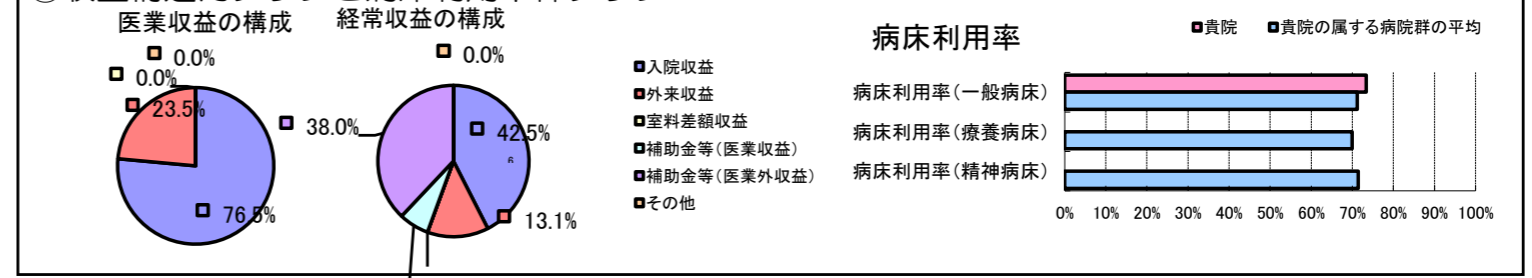


①病院環境データ

病院名 (東京都) 八王子小児病院 (2008年)  
 病床数 【一般病床】90床 【療養病床】0床 【結核病床】0床 【精神病床】0床 【感染症病床】0床  
 患者数 【1日平均入院患者数】66人 【1日平均外来患者数】79人 【推計退院患者数】1,506人  
 医療従事者数 【医師数】25人 【看護人員数】108人 【医療技術員数】23人 【事務職員数】17人  
 市区町村データ 府中市  
 【人口総数】245,623人 【65歳以上人口】39,578人 【高齢化率】16.1%  
 【可住地当たり人口密度】8,394.5人/km<sup>2</sup> 【可住地面積】29.3km<sup>2</sup>  
 【一般病院数】12施設 【一般診療所数】173施設 【医師数】582人

⑥収益構造円グラフと病床利用率棒グラフ



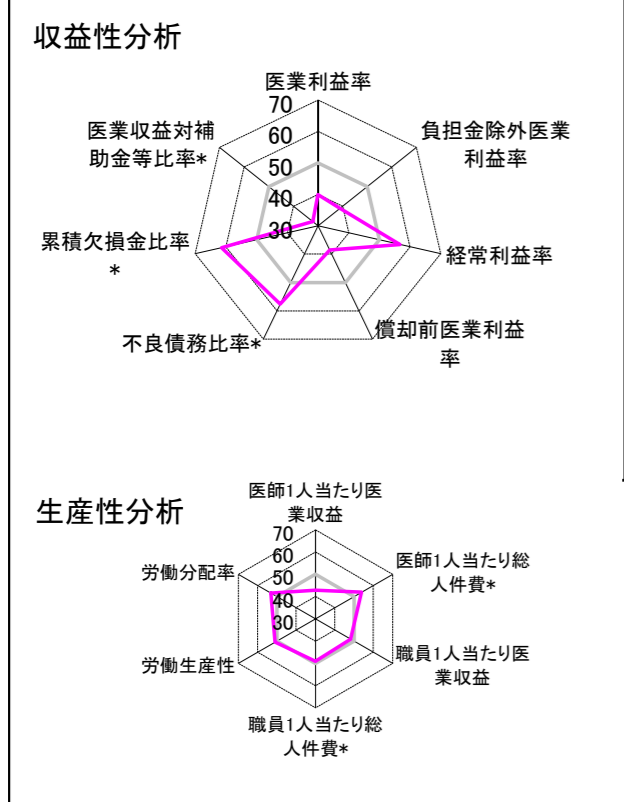
②病院群類型と経営指標ハイライト

【貴院の属する病院類型】 都市非大規模病院グループ(可住地当たり人口密度2,145.9人/km<sup>2</sup>以上かつ、一般病床500床以上)  
 【高い偏差値を示す指標】 1床当たり総資産額、医業収益対総資本、1床当たり償却資産額(取得価額) 等  
 【低い偏差値を示す指標】 医業収益対補助金等比率\*、医師1人当たり外来患者数、流動資産回転率 等

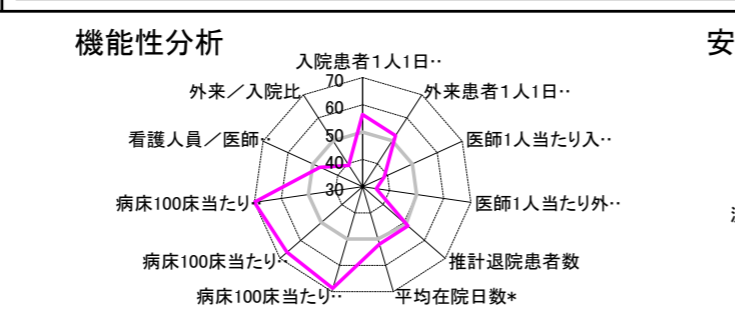
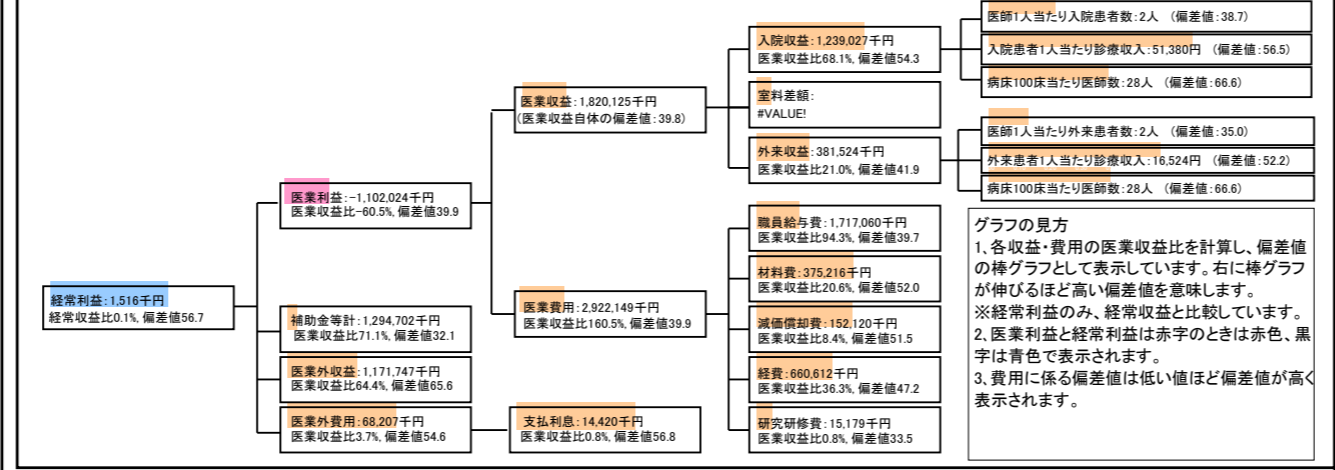
⑦経営指標分析(平均値・参照値・偏差値)

収益性分析	貴院	貴院の属する病院群の平均	偏差値
医業利益率	-60.5%	-29.2%	39.9
負担金除外医業利益率	-70.9%	-34.2%	38.9
経常利益率	0.1%	-10.7%	56.7
償却前医業利益率	-52.2%	-19.0%	38.5
不良債務比率*	0.0%	11.8%	57.7
累積欠損金比率*	0.0%	91.5%	61.4
医業収益対補助金等比率*	142.3%	51.4%	32.1
経常収支比率	100.1%	91.8%	57.8
生産性分析			
医師1人当たり医業収益	72,805千円	129,553千円	42.8
医師1人当たり総人件費*	68,682千円	82,509千円	53.9
職員1人当たり医業収益	10,521千円	91,562千円	48.2
職員1人当たり総人件費*	9,925千円	9,761千円	49.0
労働生産性	364,286千円	-256,148千円	51.0
労働分配率	272.5%	145.2%	53.0
機能性分析			
入院患者1人1日あたり診療収入	51,380円	40,594円	56.5
外来患者1人1日あたり診療収入	16,524円	12,198円	52.2
医師1人当たり入院患者数	2.2人	5.2人	38.7
医師1人当たり外来患者数	2.1人	8.9人	35.0
推計退院患者数	1,505.6人	5,071.0人	51.9
平均在院日数*	16.0日	18.0日	51.9
病床100床当たり全職員数	192.2人	116.7人	68.8
病床100床当たり医師数	27.8人	15.6人	66.6
病床100床当たり看護人員数	120.0人	72.4人	71.4
看護人員/医師人数比	4.3人	5.1人	47.1
外来/入院比	95.7%	184.7%	39.3
病床利用率(一般病床)	73.4%	71.2%	51.3
病床利用率(療養病床)	N/A	70.0%	N/A
病床利用率(精神病床)	N/A	71.4%	N/A
安全性の分析			
1床当たり総資産額	2,737,620千円	195,330千円	106.5
1床当たり剰余金・欠損金額	5,654千円	-26,199千円	60.1
1床当たり償却資産額(取得価額)	4,549,851千円	364,672千円	102.3
1床当たり償却資産額(帳簿価額)	2,860,194千円	244,662千円	98.3
流動比率	184.0%	248.5%	47.2
流動資産回転率	1.6回	3.9回	38.2
医業収益対総資本	135.4倍	13.9倍	103.1

③経営指標のレーダーチャート(偏差値)



④利益構造ツリー(実数・対収益比・偏差値)



⑤時系列分析(成長性分析)

