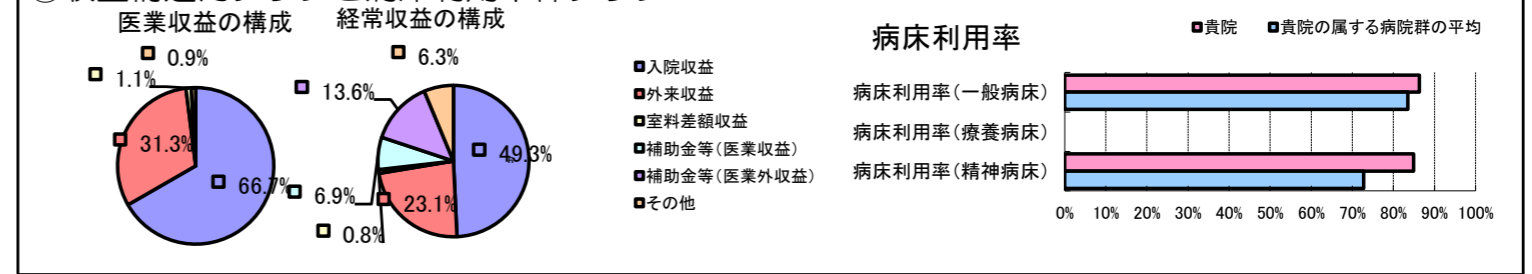


①病院環境データ

病院名 (東京都)府中病院(2008年)
 病床数 【一般病床】737床【療養病床】0床【結核病床】48床【精神病床】36床【感染症病床】0床
 患者数 【1日平均入院患者数】696人【1日平均外来患者数】1,531人【推計退院患者数】18,409人
 医療従事者数 【医師数】128人【看護人員数】563人【医療技術員数】132人【事務職員数】62人
 市区町村データ 府中市
 【人口総数】245,623人【65歳以上人口】39,578人【高齢化率】16.1%
 【可住地当たり人口密度】8,394.5人/km²【可住地面積】29.3km²
 【一般病院数】12施設【一般診療所数】173施設【医師数】582人

⑥収益構造円グラフと病床利用率棒グラフ



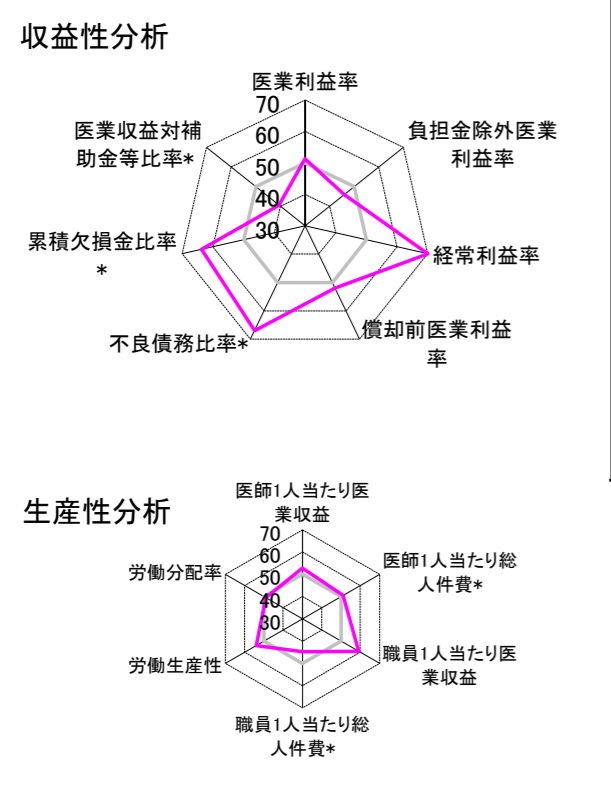
②病院群類型と経営指標ハイライト

【貴院の属する病院類型】都市大病院グループ(可住地当たり人口密度2,145.9人/km²以上かつ、一般病床500床以上)
 【高い偏差値を示す指標】経常収支比率、経常利益率、1床当たり償却資産額(取得価額)等
 【低い偏差値を示す指標】病床100床当たり全職員数、病床100床当たり看護人員数

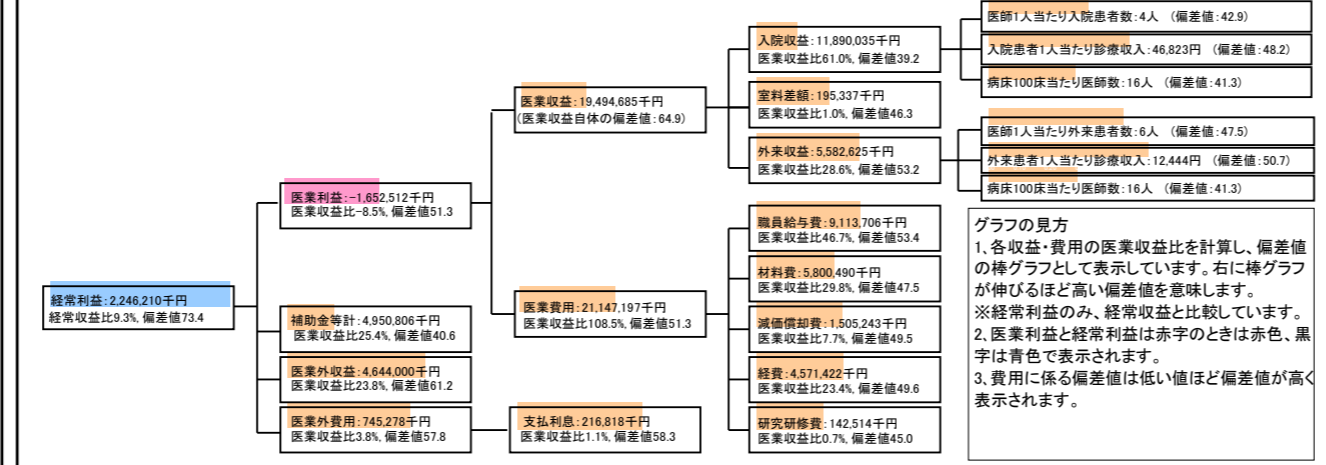
⑦経営指標分析(平均値・参照値・偏差値)

収益性分析	貴院	貴院の属する病院群の平均	偏差値
医療利益率	-8.5%	-9.6%	51.3
負担金除外医療利益率	-17.0%	-13.2%	45.9
経常利益率	9.3%	-2.0%	73.4
償却前医療利益率	-0.8%	-2.1%	52.0
不良債務比率*	0.0%	7.9%	66.9
累積欠損金比率*	0.0%	60.4%	63.7
医療収益対補助金等比率*	50.6%	30.2%	40.6
経常収支比率	110.3%	98.3%	76.6
生産性分析			
医師1人当たり医療収益	152,302千円	143,401千円	52.8
医師1人当たり総人件費*	71,201千円	72,806千円	51.0
職員1人当たり医療収益	21,978千円	18,712千円	59.2
職員1人当たり総人件費*	10,275千円	9,458千円	44.8
労働生産性	857,239千円	783,612千円	53.9
労働分配率	119.9%	123.7%	49.0
機能性分析			
入院患者1人1日当たり診療収入	46,823円	47,728円	48.2
外来患者1人1日当たり診療収入	12,444円	12,186円	50.7
医師1人当たり入院患者数	3.5人	4.0人	42.9
医師1人当たり外来患者数	6.2人	6.6人	47.5
推計退院患者数	18,408.7人	13,262.9人	54.4
平均在院日数*	13.8日	14.5日	54.4
病床100床当たり全職員数	108.0人	129.7人	37.7
病床100床当たり医師数	15.6人	19.6人	41.3
病床100床当たり看護人員数	68.6人	81.3人	38.1
看護人員/医師人数比	4.4人	4.9人	48.3
外来/入院比	176.7%	164.6%	53.9
病床利用率(一般病床)	86.3%	83.6%	54.1
病床利用率(療養病床)	N/A	0.0%	N/A
病床利用率(精神病床)	84.9%	72.7%	56.2
安全性の分析			
1床当たり総資産額	300,104千円	85,857千円	72.8
1床当たり剰余金・欠損金額	16,448千円	-12,889千円	67.4
1床当たり償却資産額(取得価額)	498,766千円	144,913千円	73.2
1床当たり償却資産額(帳簿価額)	313,541千円	97,097千円	72.3
流動比率	184.0%	306.2%	44.8
流動資産回転率	1.6回	3.3回	40.5
医療収益対総資本	12.6倍	4.0倍	67.5

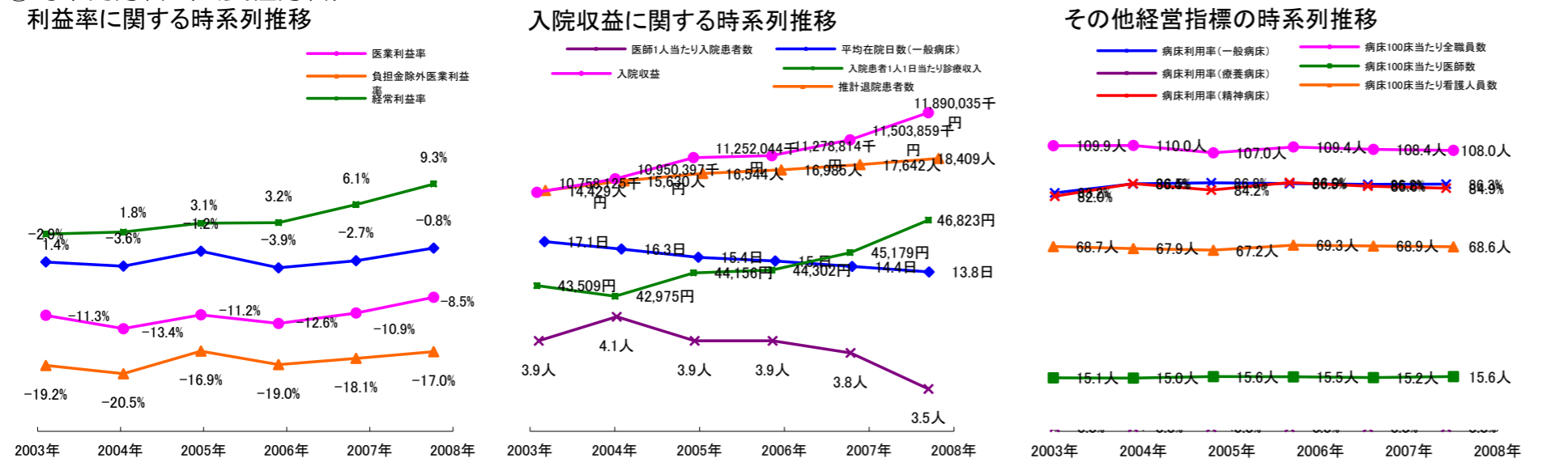
③経営指標のレーダーチャート(偏差値)



④利益構造ツリー(実数・対収益比・偏差値)



⑤時系列分析(成長性分析)



データ源: 公営企業年鑑

©京都大学大学院医学研究科医療経済学分野