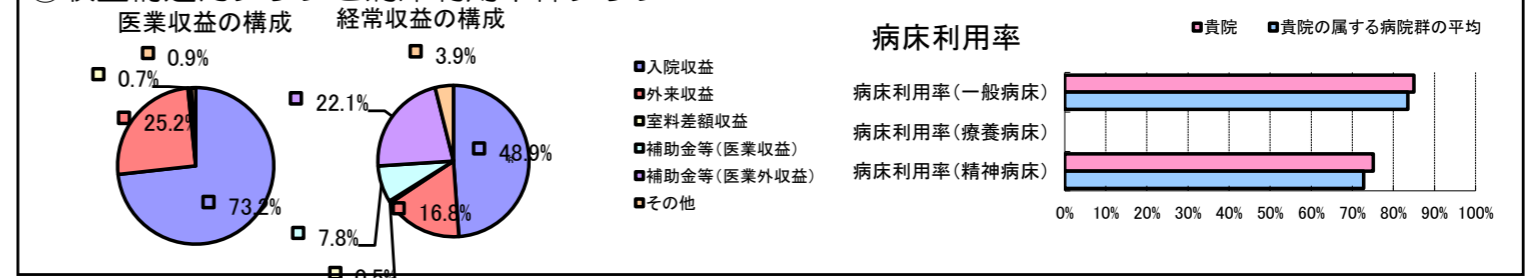


①病院環境データ

病院名 (東京都) 墨東病院 (2008年)
 病床数 【一般病床】726床 【療養病床】0床 【結核病床】0床 【精神病床】36床 【感染症病床】10床
 患者数 【1日平均入院患者数】644人 【1日平均外来患者数】1,147人 【推計退院患者数】15,165人
 医療従事者数 【医師数】142人 【看護人員数】616人 【医療技術員数】126人 【事務職員数】60人
 市区町村データ 墨田区
 【人口総数】231,173人 【65歳以上人口】46,658人 【高齢化率】20.2%
 【可住地当たり人口密度】16,812.6人/km² 【可住地面積】13.8km²
 【一般病院数】13施設 【一般診療所数】222施設 【医師数】663人

⑥収益構造円グラフと病床利用率棒グラフ



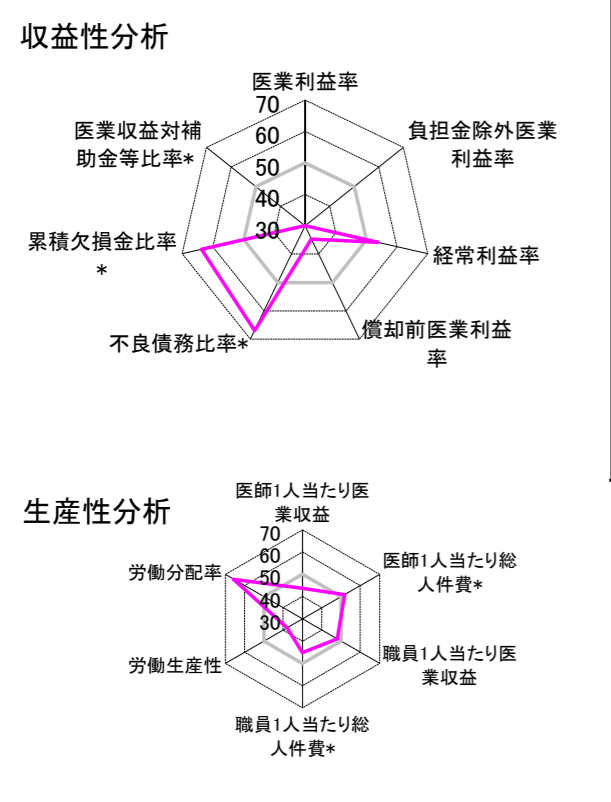
②病院群類型と経営指標ハイライト

【貴院の属する病院類型】 都市大病院グループ(可住地当たり人口密度2,145.9人/km²以上かつ、一般病床500床以上)
 【高い偏差値を示す指標】 1床当たり償却資産額(取得価額)、1床当たり総資産額、1床当たり償却資産額(帳簿価額) 等
 【低い偏差値を示す指標】 負担金除外医業利益率、医業収益対補助金等比率*、医業利益率 等

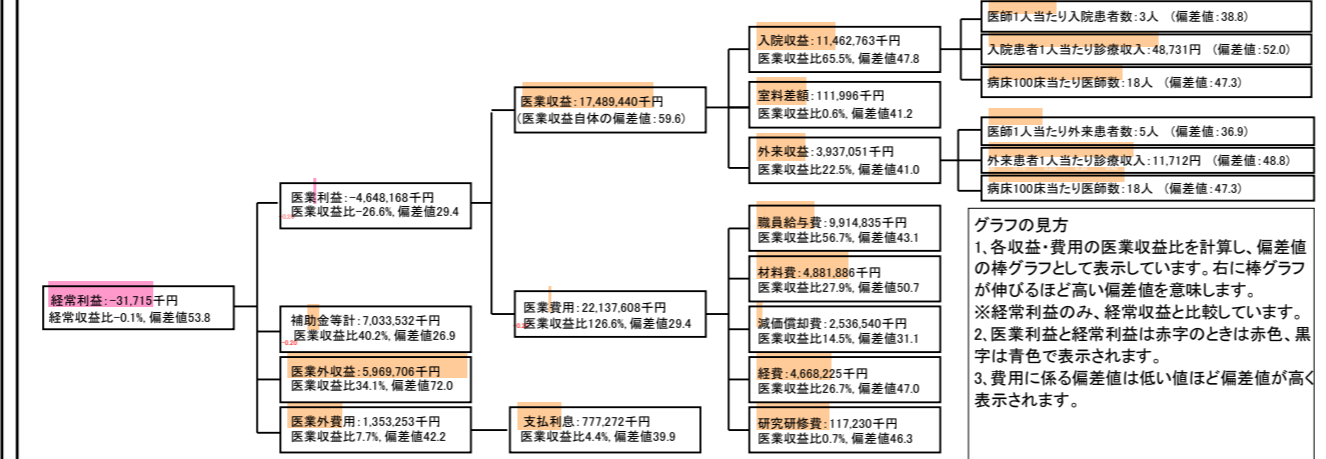
⑦経営指標分析(平均値・参照値・偏差値)

収益性分析	貴院	貴院の属する病院群の平均	偏差値
医業利益率	-26.6%	-9.6%	29.4
負担金除外医業利益率	-37.1%	-13.2%	24.3
経常利益率	-0.1%	-2.0%	53.8
償却前医業利益率	-12.1%	-2.1%	34.7
不良債務比率*	0.0%	7.9%	66.9
累積欠損金比率*	0.0%	60.4%	63.7
医業収益対補助金等比率*	80.2%	30.2%	26.9
経常収支比率	99.9%	98.3%	53.6
生産性分析			
医師1人当たり医業収益	123,165千円	143,401千円	43.7
医師1人当たり総人件費*	69,823千円	72,806千円	51.8
職員1人当たり医業収益	18,012千円	18,712千円	48.0
職員1人当たり総人件費*	10,211千円	9,458千円	45.2
労働生産性	554,469千円	783,612千円	37.9
労働分配率	184.2%	123.7%	65.6
機能性分析			
入院患者1人1日当たり診療収入	48,731円	47,728円	52.0
外来患者1人1日当たり診療収入	11,712円	12,186円	48.8
医師1人当たり入院患者数	3.2人	4.0人	38.8
医師1人当たり外来患者数	4.5人	6.6人	36.9
推計退院患者数	15,165.2人	13,262.9人	43.5
平均在院日数*	15.5日	14.5日	43.5
病床100床当たり全職員数	125.8人	129.7人	47.8
病床100床当たり医師数	18.4人	19.6人	47.3
病床100床当たり看護人員数	79.8人	81.3人	48.6
看護人員/医師人数比	4.3人	4.9人	48.1
外来/入院比	142.9%	164.6%	43.1
病床利用率(一般病床)	85.0%	83.6%	52.1
病床利用率(療養病床)	N/A	0.0%	N/A
病床利用率(精神病床)	75.1%	72.7%	51.2
安全性の分析			
1床当たり総資産額	319,153千円	85,857千円	74.8
1床当たり剰余金・欠損金額	629千円	-12,889千円	58.0
1床当たり償却資産額(取得価額)	530,423千円	144,913千円	75.3
1床当たり償却資産額(帳簿価額)	333,442千円	97,097千円	74.4
流動比率	184.0%	306.2%	44.8
流動資産回転率	1.6回	3.3回	40.5
医業収益対総資本	14.1倍	4.0倍	70.4

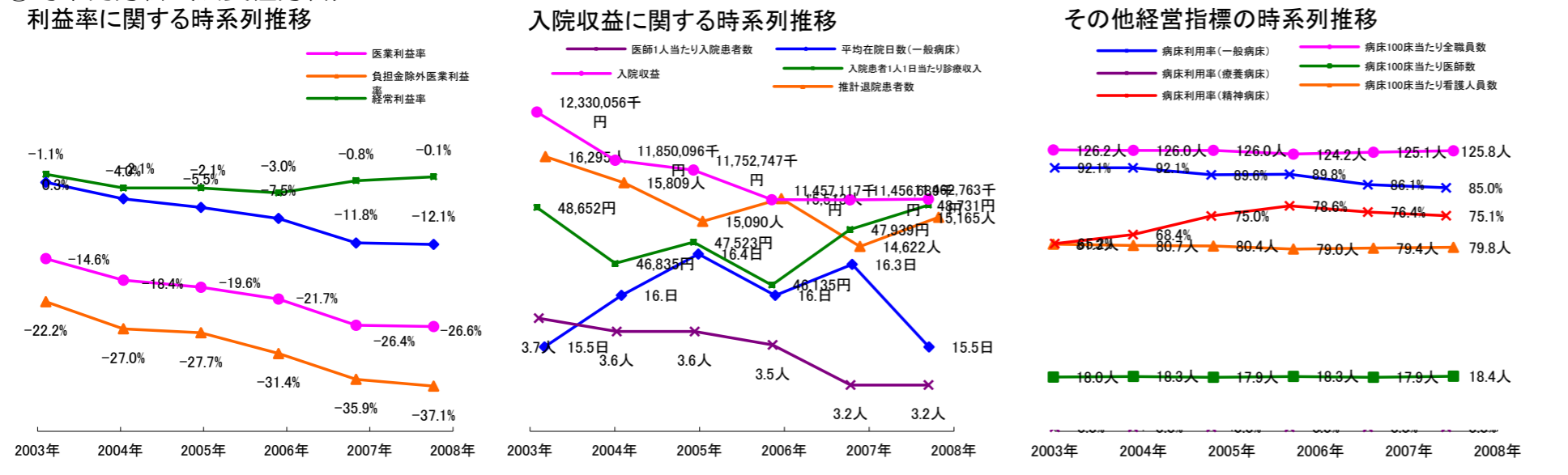
③経営指標のレーダーチャート(偏差値)



④利益構造ツリー(実数・対収益比・偏差値)



⑤時系列分析(成長性分析)



データ源: 公営企業年鑑