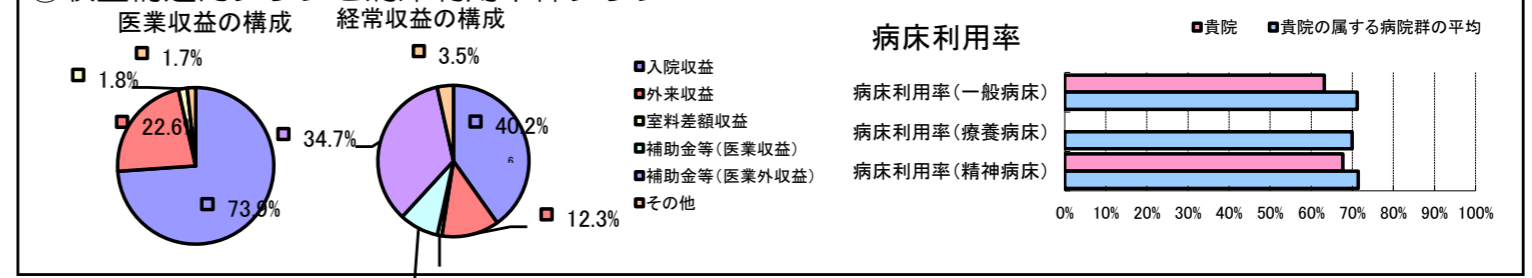


①病院環境データ

病院名 (東京都) 豊島病院 (2008年)
 病床数 【一般病床】418床 【療養病床】0床 【結核病床】0床 【精神病床】34床 【感染症病床】20床
 患者数 【1日平均入院患者数】288人 【1日平均外来患者数】478人 【推計退院患者数】6,529人
 医療従事者数 【医師数】69人 【看護人員数】265人 【医療技術員数】59人 【事務職員数】41人
 市区町村データ 板橋区
 【人口総数】523,083人 【65歳以上人口】98,017人 【高齢化率】18.7%
 【可住地当たり人口密度】16,260.人/km² 【可住地面積】32.2km²
 【一般病院数】39施設 【一般診療所数】387施設 【医師数】1,797人

⑥収益構造円グラフと病床利用率棒グラフ



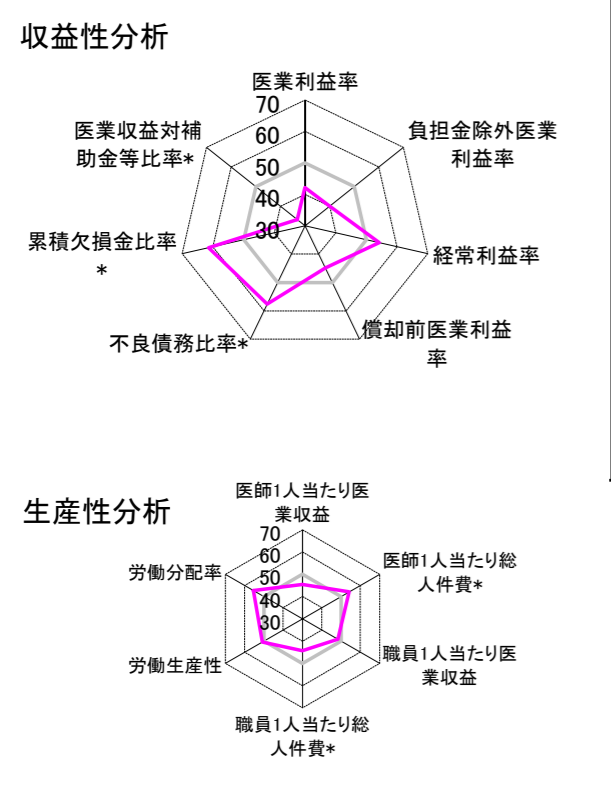
②病院群類型と経営指標ハイライト

【貴院の属する病院類型】 都市非大規模病院グループ(可住地当たり人口密度2,145.9人/km²以上かつ、一般病床500床以上)
 【高い偏差値を示す指標】 累積欠損金比率*, 医療収益対総資本
 【低い偏差値を示す指標】 医療収益対補助金等比率*, 流動資産回転率, 医師1人当たり外来患者数 等

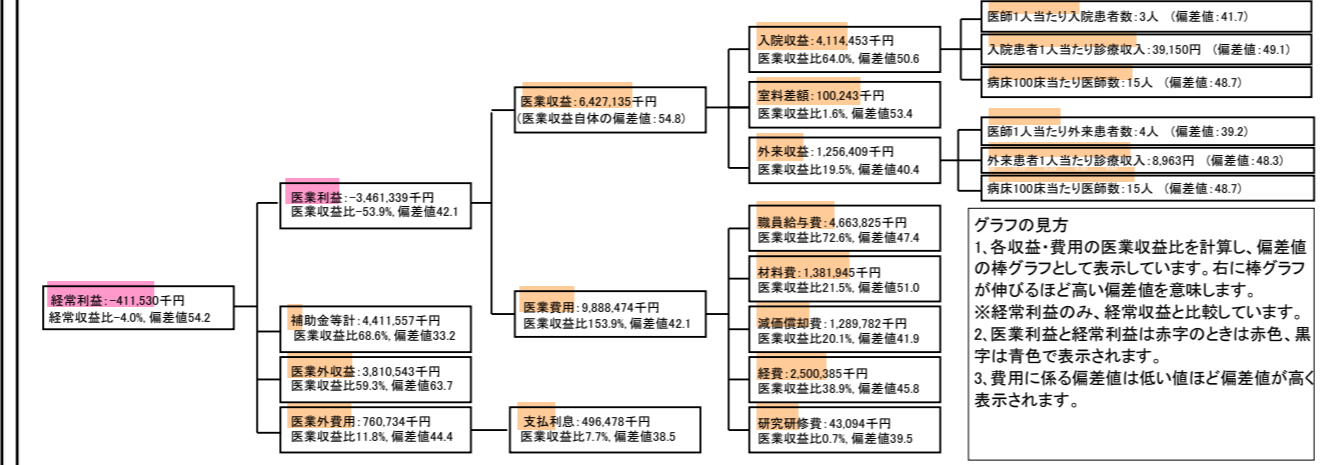
⑦経営指標分析(平均値・参照値・偏差値)

収益性分析	貴院	貴院の属する病院群の平均	偏差値
医療利益率	-53.9%	-29.2%	42.1
負担金除外医療利益率	-67.2%	-34.2%	40.0
経常利益率	-4.0%	-10.7%	54.2
償却前医療利益率	-33.8%	-19.0%	44.9
不良債務比率*	0.0%	11.8%	57.7
累積欠損金比率*	0.0%	91.5%	61.4
医療収益対補助金等比率*	136.8%	51.4%	33.2
経常収支比率	96.1%	91.8%	54.0
生産性分析			
医師1人当たり医療収益	93,147千円	129,553千円	45.4
医師1人当たり総人件費*	67,592千円	82,509千円	54.2
職員1人当たり医療収益	14,809千円	91,562千円	48.3
職員1人当たり総人件費*	10,746千円	9,761千円	44.3
労働生産性	287,000千円	-256,148千円	50.9
労働分配率	374.4%	145.2%	55.5
機能性分析			
入院患者1人1日当たり診療収入	39,150円	40,594円	49.1
外来患者1人1日当たり診療収入	8,963円	12,198円	48.3
医師1人当たり入院患者数	3.0人	5.2人	41.7
医師1人当たり外来患者数	4.0人	8.9人	39.2
推計退院患者数	6,529.2人	5,071.0人	51.8
平均在院日数*	16.1日	18.0日	51.8
病床100床当たり全職員数	91.9人	116.7人	43.8
病床100床当たり医師数	14.6人	15.6人	48.7
病床100床当たり看護人員数	56.1人	72.4人	42.6
看護人員/医師人数比	3.8人	5.1人	45.3
外来/入院比	133.4%	184.7%	43.9
病床利用率(一般病床)	63.2%	71.2%	45.2
病床利用率(療養病床)	N/A	70.0%	N/A
病床利用率(精神病床)	67.7%	71.4%	48.7
安全性の分析			
1床当たり総資産額	522,004千円	195,330千円	57.3
1床当たり剰余金・欠損金額	-14,092千円	-26,199千円	53.8
1床当たり償却資産額(取得価額)	867,556千円	364,672千円	56.3
1床当たり償却資産額(帳簿価額)	545,376千円	244,662千円	55.6
流動比率	184.0%	248.5%	47.2
流動資産回転率	1.6回	3.9回	38.2
医療収益対総資本	38.3倍	13.9倍	60.7

③経営指標のレーダーチャート(偏差値)



④利益構造ツリー(実数・対収益比・偏差値)



⑤時系列分析(成長性分析)

