

①病院環境データ

病院名 (東京都) 駒込病院 (2008年)
 病床数 【一般病床】896床 【療養病床】0床 【結核病床】0床 【精神病床】0床 【感染症病床】10床
 患者数 【1日平均入院患者数】704人 【1日平均外来患者数】1,194人 【推計退院患者数】13,596人
 医療従事者数 【医師数】138人 【看護人員数】531人 【医療技術員数】142人 【事務職員数】67人
 市区町村データ 文京区
 【人口総数】189,632人 【65歳以上人口】34,721人 【高齢化率】18.3%
 【可住地当たり人口密度】16,766.8人/km² 【可住地面積】11.3km²
 【一般病院数】11施設 【一般診療所数】252施設 【医師数】3,594人

⑥収益構造円グラフと病床利用率棒グラフ



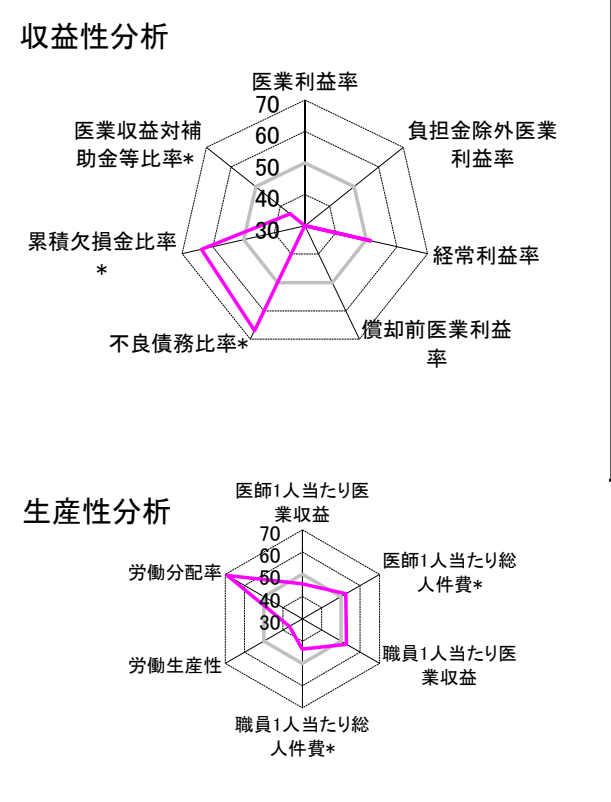
②病院群類型と経営指標ハイライト

【貴院の属する病院類型】 都市大病院グループ(可住地当たり人口密度2,145.9人/km²以上かつ、一般病床500床以上)
 【高い偏差値を示す指標】 1床当たり償却資産額(取得価額)、医業収益対総資本、1床当たり総資産額 等
 【低い偏差値を示す指標】 推計退院患者数、推計退院患者数、償却前医業利益率 等

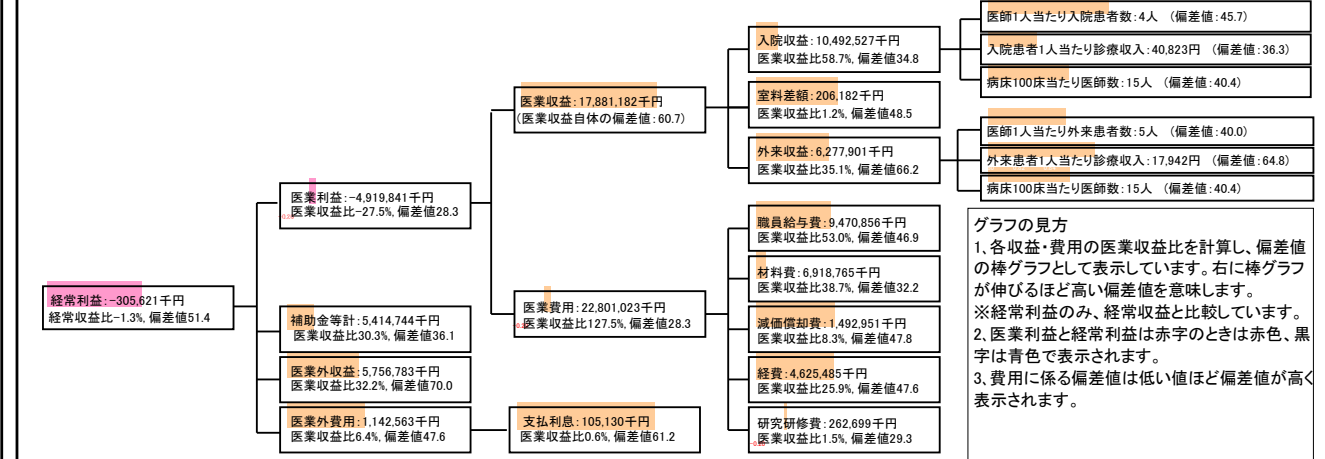
⑦経営指標分析(平均値・参照値・偏差値)

収益性分析	貴院	貴院の属する病院群の平均	偏差値
医業利益率	-27.5%	-9.6%	28.3
負担金除外医業利益率	-32.1%	-13.2%	29.6
経常利益率	-1.3%	-2.0%	51.4
償却前医業利益率	-19.2%	-2.1%	23.8
不良債務比率*	0.0%	7.9%	66.9
累積欠損金比率*	0.0%	60.4%	63.7
医業収益対補助金等比率*	60.4%	30.2%	36.1
経常収支比率	98.7%	98.3%	50.9
生産性分析			
医師1人当たり医業収益	129,574千円	143,401千円	45.7
医師1人当たり総人件費*	68,629千円	72,806千円	52.5
職員1人当たり医業収益	19,758千円	18,712千円	53.0
職員1人当たり総人件費*	10,465千円	9,458千円	43.6
労働生産性	531,902千円	783,612千円	36.7
労働分配率	196.7%	123.7%	68.9
機能性分析			
入院患者1人1日当たり診療収入	40,823円	47,728円	36.3
外来患者1人1日当たり診療収入	17,942円	12,186円	64.8
医師1人当たり入院患者数	3.7人	4.0人	45.7
医師1人当たり外来患者数	5.0人	6.6人	40.0
推計退院患者数	13,595.8人	13,262.9人	21.6
平均在院日数*	18.9日	14.5日	21.6
病床100床当たり全職員数	99.9人	129.7人	33.1
病床100床当たり医師数	15.2人	19.6人	40.4
病床100床当たり看護人員数	58.6人	81.3人	28.7
看護人員/医師人数比	3.8人	4.9人	46.4
外来/入院比	136.1%	164.6%	40.9
病床利用率(一般病床)	78.6%	83.6%	42.7
病床利用率(療養病床)	N/A	0.0%	N/A
病床利用率(精神病床)	N/A	72.7%	N/A
安全性の分析			
1床当たり総資産額	271,949千円	85,857千円	69.8
1床当たり剰余金・欠損金額	4,260千円	-12,889千円	60.2
1床当たり償却資産額(取得価額)	451,972千円	144,913千円	70.2
1床当たり償却資産額(帳簿価額)	284,125千円	97,097千円	69.3
流動比率	184.0%	306.2%	44.8
流動資産回転率	1.6回	3.3回	40.5
医業収益対総資本	13.8倍	4.0倍	69.8

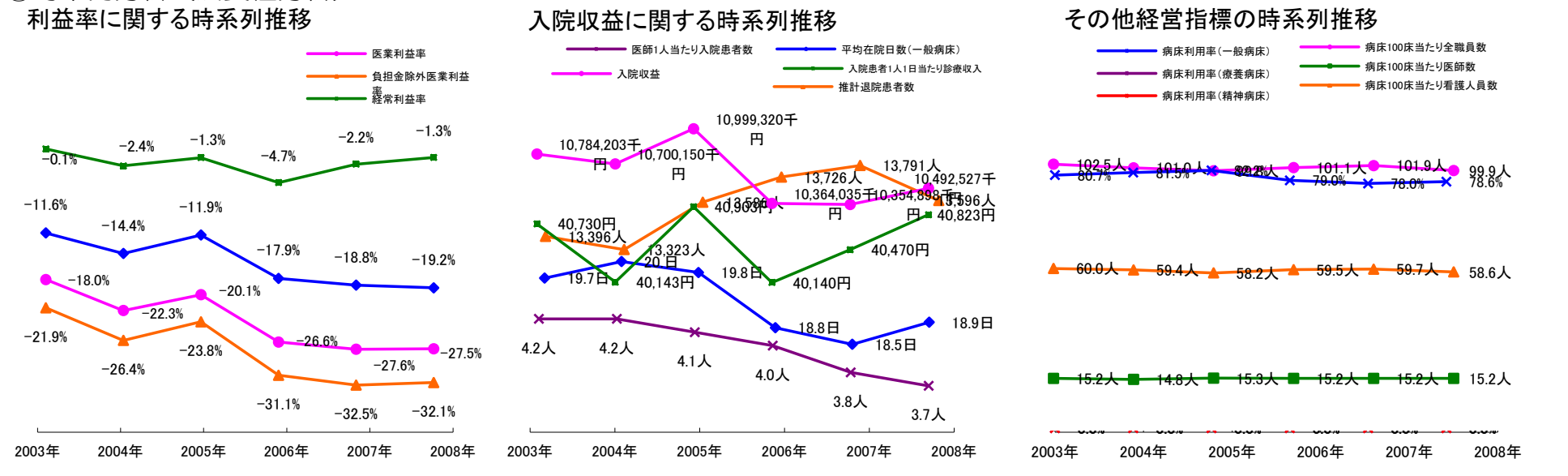
③経営指標のレーダーチャート(偏差値)



④利益構造ツリー(実数・対収益比・偏差値)



⑤時系列分析(成長性分析)



データ源: 公営企業年鑑

©京都大学大学院医学研究科医療経済学分野