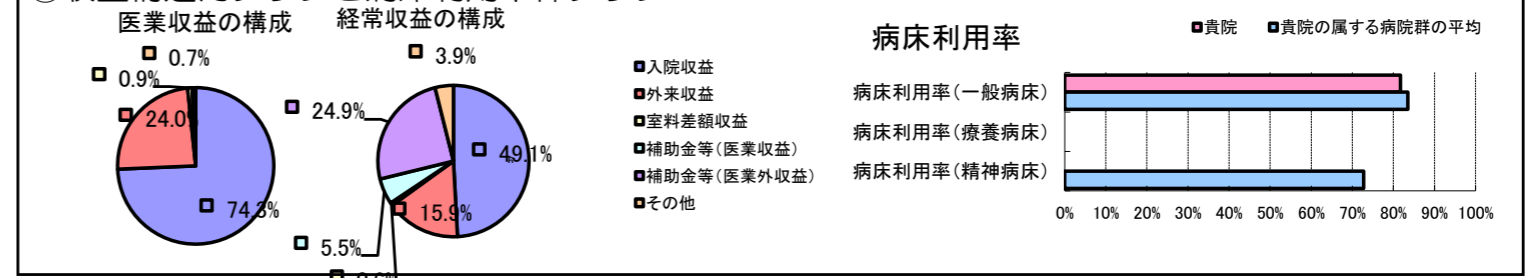


①病院環境データ

病院名 (東京都) 大塚病院 (2008年)
 病床数 【一般病床】508床 【療養病床】0床 【結核病床】0床 【精神病床】0床 【感染症病床】0床
 患者数 【1日平均入院患者数】415人 【1日平均外来患者数】787人 【推計退院患者数】8,705人
 医療従事者数 【医師数】77人 【看護人員数】379人 【医療技術員数】96人 【事務職員数】49人
 市区町村データ 豊島区
 【人口総数】250,585人 【65歳以上人口】49,158人 【高齢化率】19.6%
 【可住地当たり人口密度】19,261.人/km² 【可住地面積】13.km²
 【一般病院数】17施設 【一般診療所数】407施設 【医師数】541人

⑥収益構造円グラフと病床利用率棒グラフ



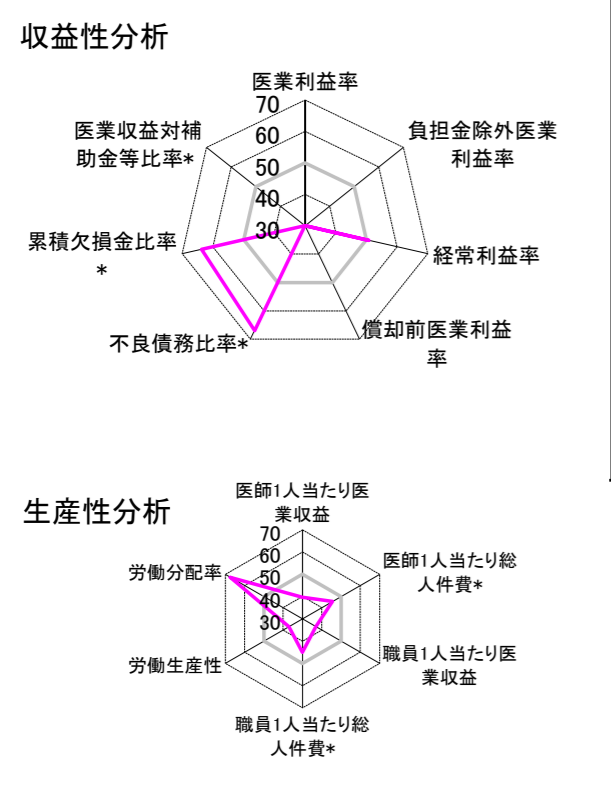
②病院群類型と経営指標ハイライト

【貴院の属する病院類型】 都市大病院グループ(可住地当たり人口密度2,145.9人/km²以上かつ、一般病床500床以上)
 【高い偏差値を示す指標】 医療収益対総資本、1床当たり償却資産額(取得価額)、1床当たり総資産額 等
 【低い偏差値を示す指標】 償却前医療利益率、負担金除外医療利益率、医療利益率 等

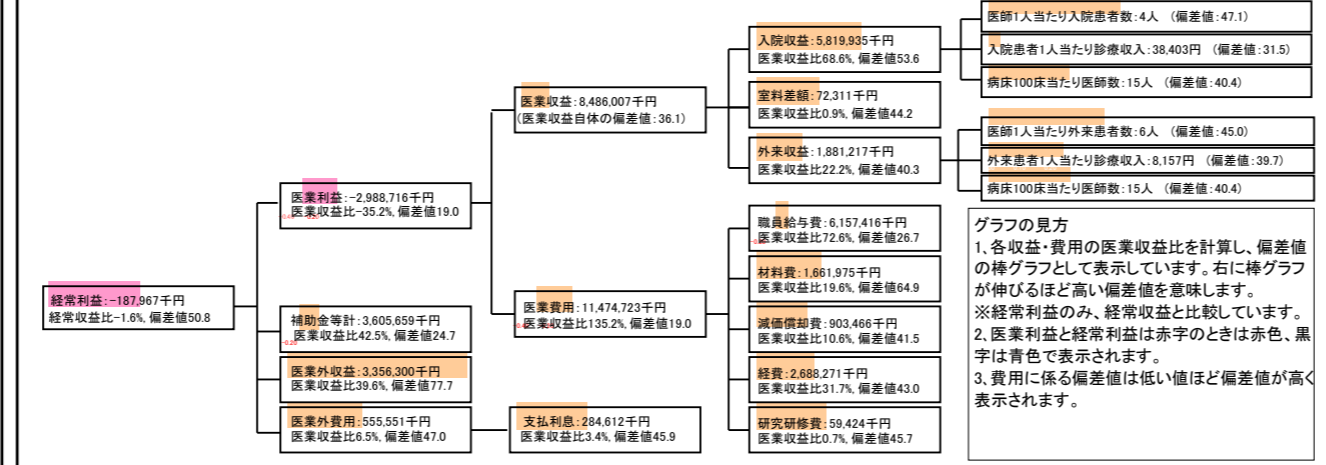
⑦経営指標分析(平均値・参照値・偏差値)

収益性分析	貴院	貴院の属する病院群の平均	偏差値
医療利益率	-35.2%	-9.6%	19.0
負担金除外医療利益率	-42.9%	-13.2%	18.0
経常利益率	-1.6%	-2.0%	50.8
償却前医療利益率	-24.6%	-2.1%	15.6
不良債務比率*	0.0%	7.9%	66.9
累積欠損金比率*	0.0%	60.4%	63.7
医療収益対補助金等比率*	84.8%	30.2%	24.7
経常収支比率	98.4%	98.3%	50.2
生産性分析			
医師1人当たり医療収益	110,208千円	143,401千円	39.7
医師1人当たり総人件費*	79,966千円	72,806千円	45.6
職員1人当たり医療収益	14,120千円	18,712千円	37.0
職員1人当たり総人件費*	10,245千円	9,458千円	45.0
労働生産性	537,125千円	783,612千円	37.0
労働分配率	190.7%	123.7%	67.3
機能性分析			
入院患者1人1日あたり診療収入	38,403円	47,728円	31.5
外来患者1人1日あたり診療収入	8,157円	12,186円	39.7
医師1人当たり入院患者数	3.8人	4.0人	47.1
医師1人当たり外来患者数	5.8人	6.6人	45.0
推計退院患者数	8,705.5人	13,262.9人	31.3
平均在院日数*	17.4日	14.5日	31.3
病床100床当たり全職員数	118.3人	129.7人	43.5
病床100床当たり医師数	15.2人	19.6人	40.4
病床100床当たり看護人員数	74.6人	81.3人	43.7
看護人員/医師人数比	4.9人	4.9人	50.2
外来/入院比	152.2%	164.6%	46.1
病床利用率(一般病床)	81.7%	83.6%	47.3
病床利用率(療養病床)	N/A	0.0%	N/A
病床利用率(精神病床)	N/A	72.7%	N/A
安全性の分析			
1床当たり総資産額	485,011千円	85,857千円	92.4
1床当たり剰余金・欠損金額	3,894千円	-12,889千円	59.9
1床当たり償却資産額(取得価額)	806,076千円	144,913千円	93.4
1床当たり償却資産額(帳簿価額)	506,727千円	97,097千円	92.2
流動比率	184.0%	306.2%	44.8
流動資産回転率	1.6回	3.3回	40.5
医療収益対総資本	29.0倍	4.0倍	100.8

③経営指標のレーダーチャート(偏差値)



④利益構造ツリー(実数・対収益比・偏差値)



⑤時系列分析(成長性分析)

