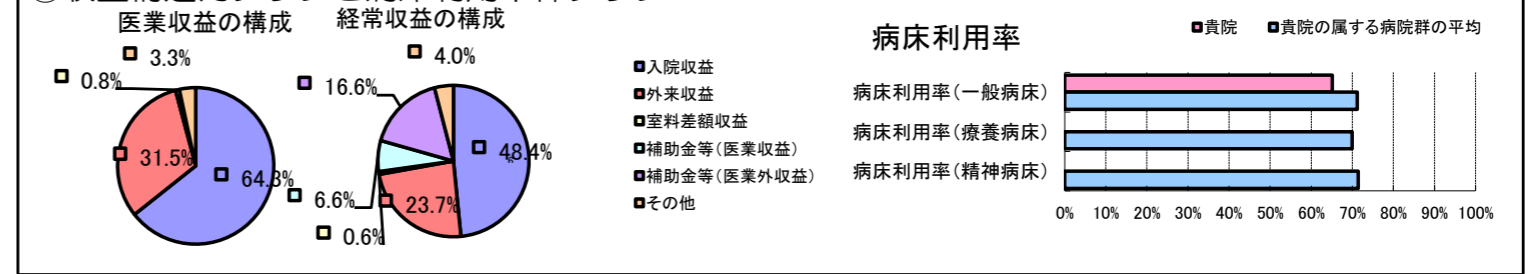


①病院環境データ

病院名 (東京都福生病院組合) 公立福生病院 (2008年)  
 病床数 【一般病床】265床 【療養病床】0床 【結核病床】0床 【精神病床】0床 【感染症病床】0床  
 患者数 【1日平均入院患者数】155人 【1日平均外来患者数】627人 【推計退院患者数】3,823人  
 医療従事者数 【医師数】39人 【看護人員数】173人 【医療技術員数】43人 【事務職員数】25人  
 市区町村データ 福生市  
 【人口総数】61,074人 【65歳以上人口】10,291人 【高齢化率】16.9%  
 【可住地当たり人口密度】6,035.人/km<sup>2</sup> 【可住地面積】10.1km<sup>2</sup>  
 【一般病院数】4施設 【一般診療所数】40施設 【医師数】85人

⑥収益構造円グラフと病床利用率棒グラフ



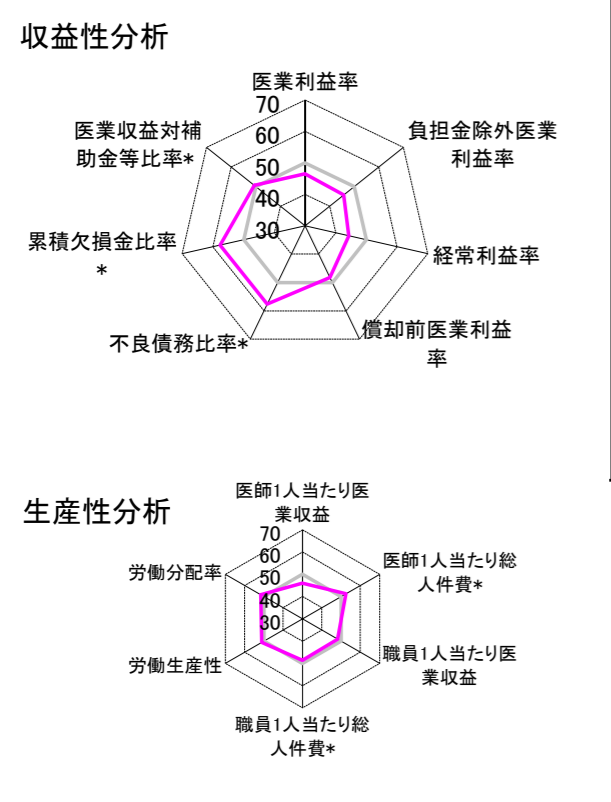
②病院群類型と経営指標ハイライト

【貴院の属する病院類型】 都市非大規模病院グループ(可住地当たり人口密度2,145.9人/km<sup>2</sup>以上かつ、一般病床500床以上)  
 【高い偏差値を示す指標】 医業収益対総資本、外来／入院比  
 【低い偏差値を示す指標】 流動資産回転率

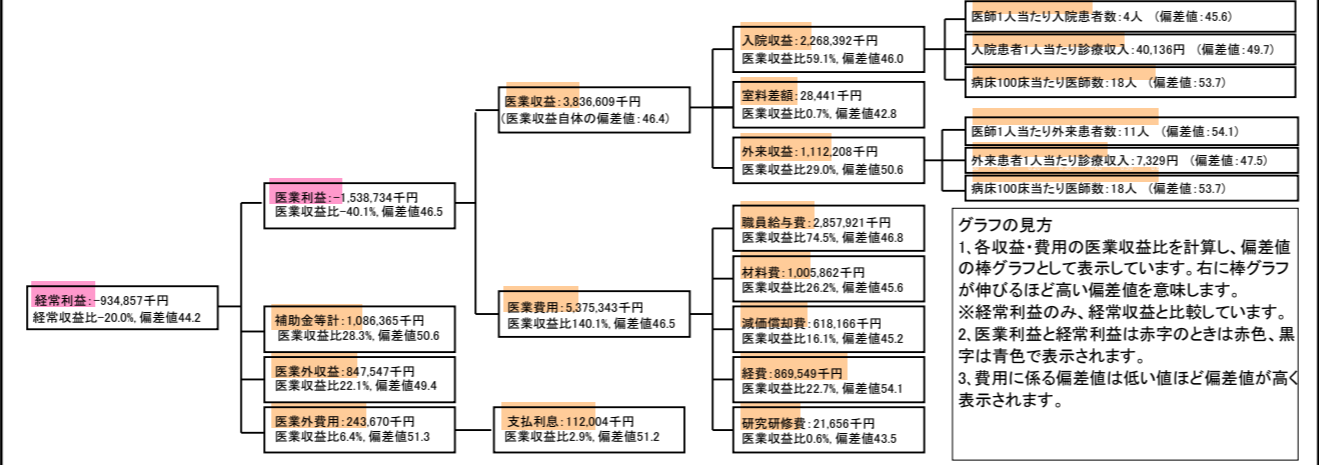
⑦経営指標分析(平均値・参照値・偏差値)

収益性分析	貴院	貴院の属する病院群の平均	偏差値
医業利益率	-40.1%	-29.2%	46.5
負担金除外医業利益率	-48.2%	-34.2%	45.8
経常利益率	-20.0%	-10.7%	44.2
償却前医業利益率	-24.0%	-19.0%	48.3
不良債務比率*	0.0%	11.8%	57.7
累積欠損金比率*	30.1%	91.5%	57.7
医業収益対補助金等比率*	48.3%	51.4%	50.6
経常収支比率	83.4%	91.8%	42.1
生産性分析			
医師1人当たり医業収益	98,375千円	129,553千円	46.0
医師1人当たり総人件費*	73,280千円	82,509千円	52.6
職員1人当たり医業収益	13,415千円	91,562千円	48.3
職員1人当たり総人件費*	9,993千円	9,761千円	48.7
労働生産性	468,826千円	-256,148千円	51.1
労働分配率	213.1%	145.2%	51.6
機能性分析			
入院患者1人1日当たり診療収入	40,136円	40,594円	49.7
外来患者1人1日当たり診療収入	7,329円	12,198円	47.5
医師1人当たり入院患者数	4.0人	5.2人	45.6
医師1人当たり外来患者数	10.8人	8.9人	54.1
推計退院患者数	3,822.6人	5,071.0人	53.1
平均在院日数*	14.8日	18.0日	53.1
病床100床当たり全職員数	122.1人	116.7人	51.3
病床100床当たり医師数	18.3人	15.6人	53.7
病床100床当たり看護人員数	73.6人	72.4人	50.5
看護人員／医師人数比	4.4人	5.1人	47.6
外来／入院比	268.5%	184.7%	60.0
病床利用率(一般病床)	65.1%	71.2%	46.3
病床利用率(療養病床)	N/A	70.0%	N/A
病床利用率(精神病床)	N/A	71.4%	N/A
安全性の分析			
1床当たり総資産額	60,229千円	195,330千円	47.0
1床当たり剰余金・欠損金額	-4,228千円	-26,199千円	57.0
1床当たり償却資産額(取得価額)	55,552千円	364,672千円	46.1
1床当たり償却資産額(帳簿価額)	50,455千円	244,662千円	46.4
流動比率	206.6%	248.5%	48.2
流動資産回転率	0.7回	3.9回	33.5
医業収益対総資本	67.2倍	13.9倍	73.3

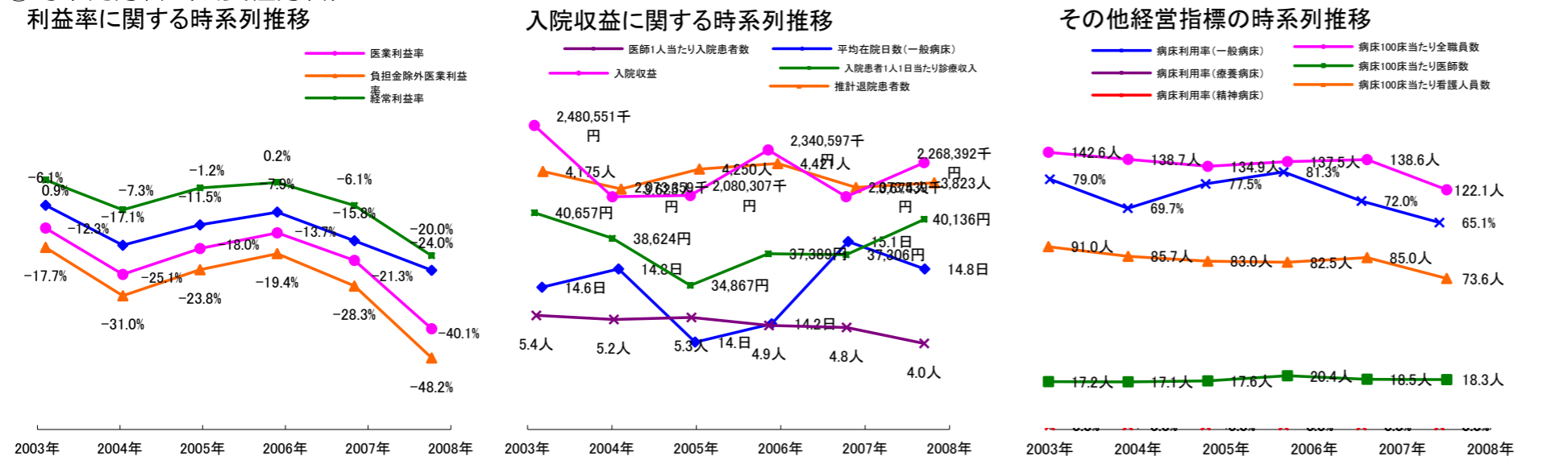
③経営指標のレーダーチャート(偏差値)



④利益構造ツリー(実数・対収益比・偏差値)



⑤時系列分析(成長性分析)



データ源: 公営企業年鑑