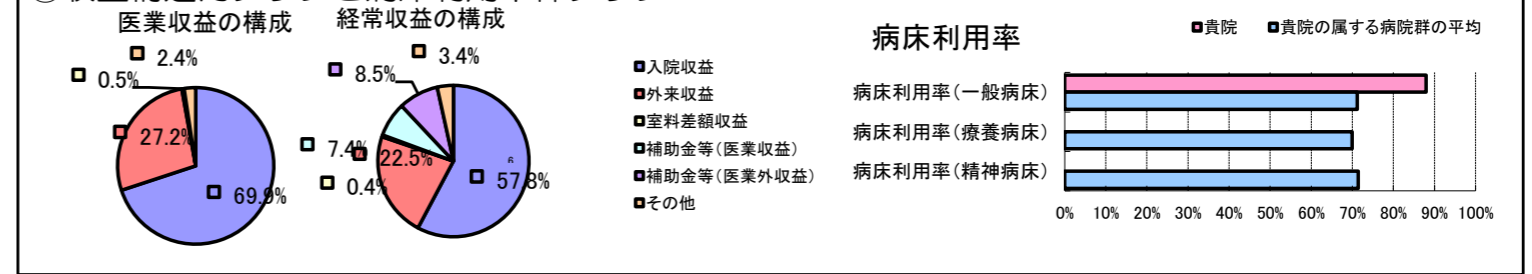


①病院環境データ

病院名 (東京都昭和病院組合) 公立昭和病院 (2008年)
 病床数 【一般病床】490床 【療養病床】0床 【結核病床】0床 【精神病床】0床 【感染症病床】0床
 患者数 【1日平均入院患者数】431人 【1日平均外来患者数】1,297人 【推計退院患者数】10,849人
 医療従事者数 【医師数】91人 【看護人員数】416人 【医療技術員数】99人 【事務職員数】76人
 市区町村データ 小平市
 【人口総数】183,796人 【65歳以上人口】31,926人 【高齢化率】17.4%
 【可住地当たり人口密度】9,031.7人/km² 【可住地面積】20.4km²
 【一般病院数】8施設 【一般診療所数】130施設 【医師数】435人

⑥収益構造円グラフと病床利用率棒グラフ



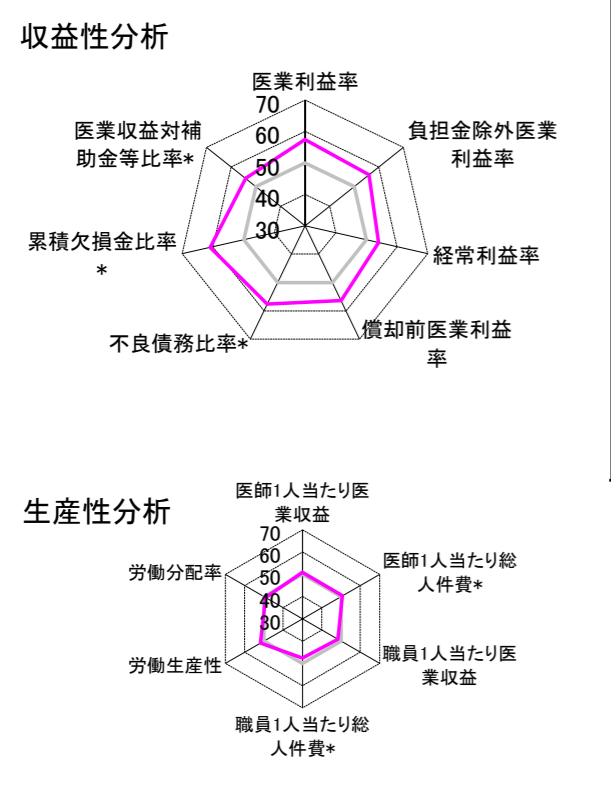
②病院群類型と経営指標ハイライト

【貴院の属する病院類型】 都市非大規模病院グループ(可住地当たり人口密度2,145.9人/km²以上かつ、一般病床500床以上)
 【高い偏差値を示す指標】 病床100床当たり医師数、累積欠損金比率*、病床利用率(一般病床)
 【低い偏差値を示す指標】 流動資産回転率

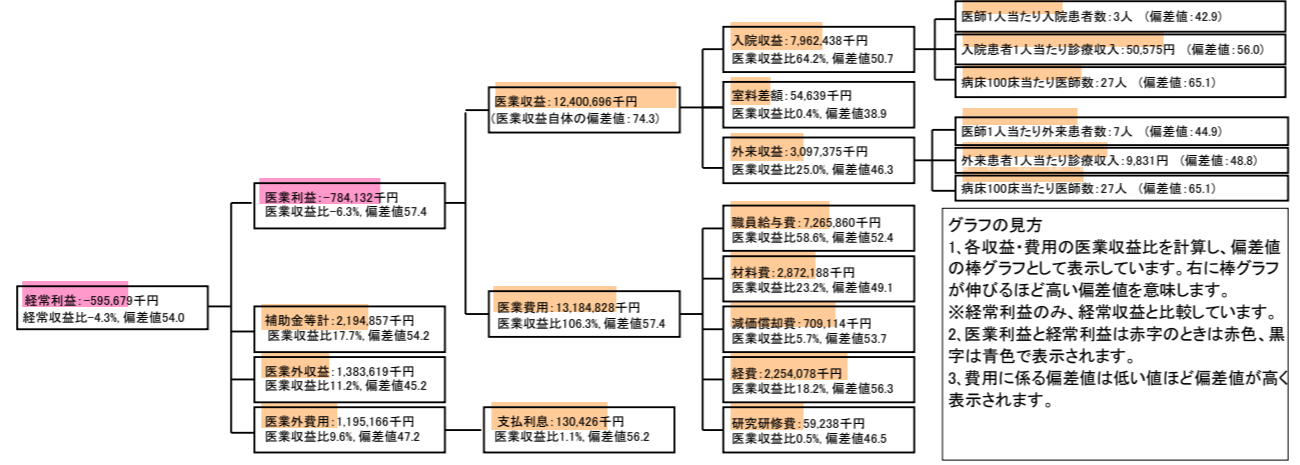
⑦経営指標分析(平均値・参照値・偏差値)

収益性分析	貴院	貴院の属する病院群の平均	偏差値
医療利益率	-6.3%	-29.2%	57.4
負担金除外医療利益率	-14.5%	-34.2%	56.0
経常利益率	-4.3%	-10.7%	54.0
償却前医療利益率	-0.6%	-19.0%	56.4
不良債務比率*	0.0%	11.8%	57.7
累積欠損金比率*	4.1%	91.5%	60.9
医療収益対補助金等比率*	30.3%	51.4%	54.2
経常収支比率	95.9%	91.8%	53.8
生産性分析			
医師1人当たり医療収益	136,271千円	129,553千円	50.9
医師1人当たり総人件費*	79,845千円	82,509千円	50.7
職員1人当たり医療収益	17,344千円	91,562千円	48.4
職員1人当たり総人件費*	10,162千円	9,761千円	47.7
労働生産性	914,820千円	-256,148千円	51.9
労働分配率	111.1%	145.2%	49.2
機能性分析			
入院患者1人1日当たり診療収入	50,575円	40,594円	56.0
外来患者1人1日当たり診療収入	9,831円	12,198円	48.8
医師1人当たり入院患者数	3.3人	5.2人	42.9
医師1人当たり外来患者数	6.6人	8.9人	44.9
推計退院患者数	10,849.3人	5,071.0人	53.3
平均在院日数*	14.5日	18.0日	53.3
病床100床当たり全職員数	154.7人	116.7人	59.4
病床100床当たり医師数	26.7人	15.6人	65.1
病床100床当たり看護人員数	89.0人	72.4人	57.5
看護人員/医師人数比	4.6人	5.1人	48.1
外来/入院比	200.1%	184.7%	51.8
病床利用率(一般病床)	88.0%	71.2%	60.2
病床利用率(療養病床)	N/A	70.0%	N/A
病床利用率(精神病床)	N/A	71.4%	N/A
安全性の分析			
1床当たり総資産額	45,076千円	195,330千円	46.7
1床当たり剰余金・欠損金額	781千円	-26,199千円	58.6
1床当たり償却資産額(取得価額)	53,598千円	364,672千円	46.1
1床当たり償却資産額(帳簿価額)	38,423千円	244,662千円	46.2
流動比率	391.0%	248.5%	56.3
流動資産回転率	1.6回	3.9回	38.0
医療収益対総資本	2.5倍	13.9倍	45.0

③経営指標のレーダーチャート(偏差値)



④利益構造ツリー(実数・対収益比・偏差値)



⑤時系列分析(成長性分析)

