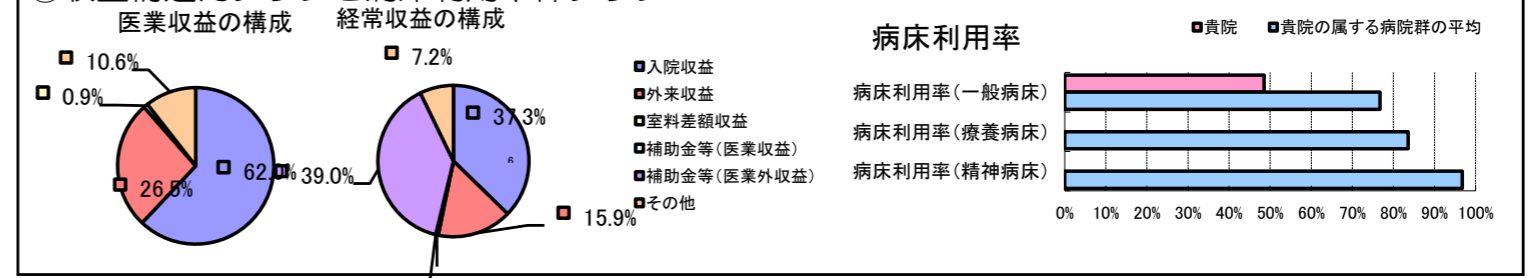


①病院環境データ

病院名	(東京都奥多摩町) 奥多摩病院 (2008年)
病床数	【一般病床】49床 【療養病床】0床 【結核病床】0床 【精神病床】0床 【感染症病床】0床
患者数	【1日平均入院患者数】24人 【1日平均外来患者数】55人 【推計退院患者数】407人
医療従事者数	【医師数】3人 【看護人員数】15人 【医療技術員数】5人 【事務職員数】4人
市区町村データ	奥多摩町
	【人口総数】6,741人 【65歳以上人口】2,465人 【高齢化率】36.6%
	【可住地当たり人口密度】447.9人/km ² 【可住地面積】15.1km ²
	【一般病院数】1施設 【一般診療所数】8施設 【医師数】7人

⑥収益構造円グラフと病床利用率棒グラフ



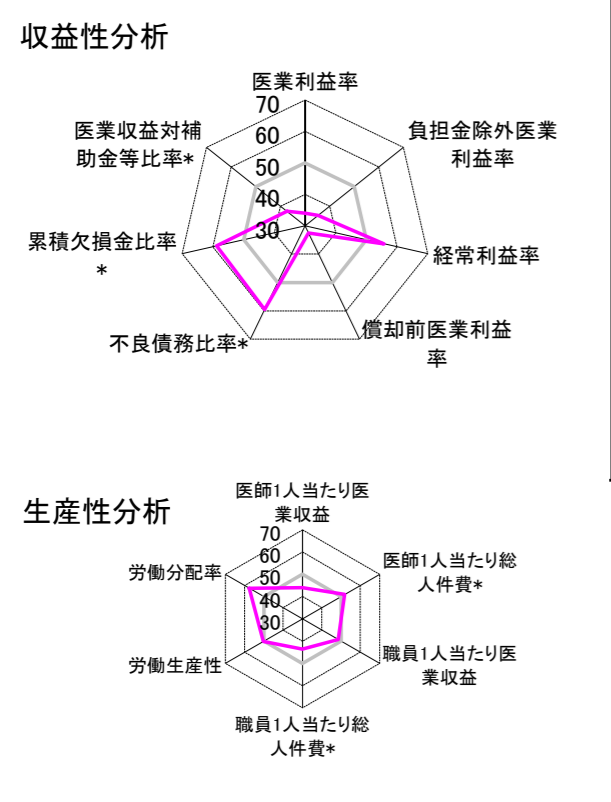
②病院群類型と経営指標ハイライト

【貴院の属する病院類型】 地方小規模病院グループ(可住地当たり人口密度187.2~2,145.9人/km²かつ、一般病床50床未満)
 【高い偏差値を示す指標】 不良債務比率*
 【低い偏差値を示す指標】 償却前医療利益率、病床100床当たり看護人員数、病床利用率(一般病床) 等

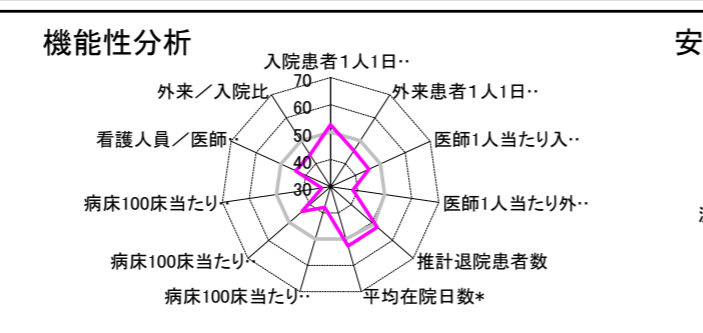
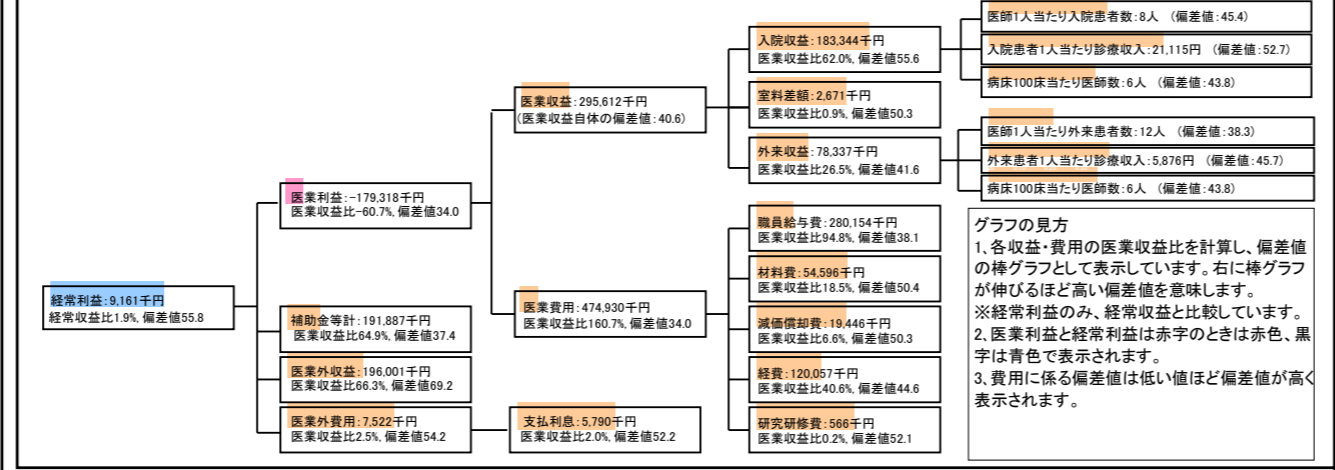
⑦経営指標分析(平均値・参照値・偏差値)

収益性分析	貴院	貴院の属する病院群の平均	偏差値
医療利益率	-60.7%	-22.5%	34.0
負担金除外医療利益率	-60.7%	-26.1%	35.3
経常利益率	1.9%	-2.8%	55.8
償却前医療利益率	-54.1%	-15.8%	32.6
不良債務比率*	0.0%	15.9%	59.5
累積欠損金比率*	0.3%	83.6%	58.8
医療収益対補助金等比率*	105.5%	50.8%	37.4
経常収支比率	101.9%	97.8%	55.9
生産性分析			
医師1人当たり医療収益	98,537千円	158,238千円	44.0
医師1人当たり総人件費*	93,385千円	105,967千円	51.9
職員1人当たり医療収益	10,949千円	25,663千円	48.6
職員1人当たり総人件費*	10,376千円	8,880千円	43.6
労働生産性	375,563千円	250,738千円	50.4
労働分配率	276.3%	163.5%	57.5
機能性分析			
入院患者1人1日当たり診療収入	21,115円	19,867円	52.7
外来患者1人1日当たり診療収入	5,876円	7,067円	45.7
医師1人当たり入院患者数	7.9人	9.9人	45.4
医師1人当たり外来患者数	12.2人	19.2人	38.3
推計退院患者数	407.4人	716.4人	52.6
平均在院日数*	21.5日	26.1日	52.6
病床100床当たり全職員数	55.1人	101.5人	37.8
病床100床当たり医師数	6.1人	8.7人	43.8
病床100床当たり看護人員数	30.6人	61.2人	33.3
看護人員/医師人数比	5.0人	6.7人	44.1
外来/入院比	153.5%	227.3%	43.9
病床利用率(一般病床)	48.5%	76.7%	33.6
病床利用率(療養病床)	N/A	83.6%	N/A
病床利用率(精神病床)	N/A	96.8%	N/A
安全性の分析			
1床当たり総資産額	25,858千円	100,970千円	45.8
1床当たり剰余金・欠損金額	-230千円	-12,576千円	54.8
1床当たり償却資産額(取得価額)	41,493千円	177,116千円	45.4
1床当たり償却資産額(帳簿価額)	32,183千円	122,025千円	45.6
流動比率	457.3%	2,205.3%	47.8
流動資産回転率	2.3回	2.8回	46.8
医療収益対総資本	1.8倍	9.8倍	45.3

③経営指標のレーダーチャート(偏差値)



④利益構造ツリー(実数・対収益比・偏差値)



⑤時系列分析(成長性分析)

