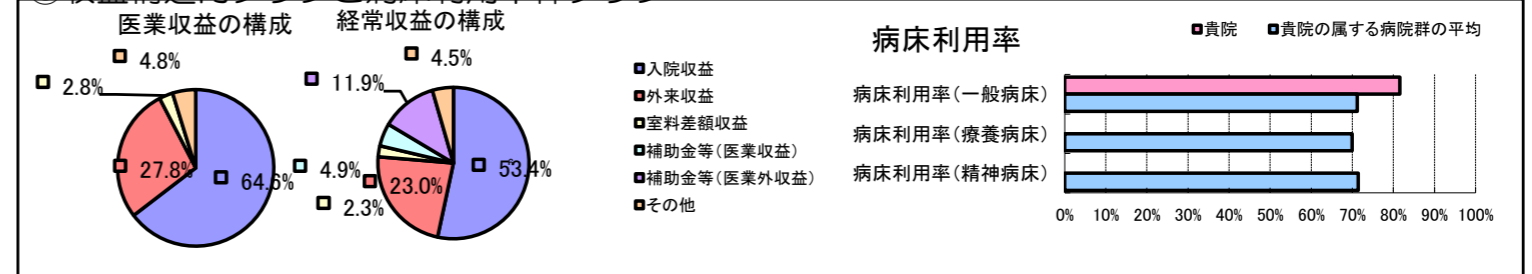


①病院環境データ

病院名 (東京都稲城市) 市立病院 (2008年)
 病床数 【一般病床】290床 【療養病床】0床 【結核病床】0床 【精神病床】0床 【感染症病床】0床
 患者数 【1日平均入院患者数】237人 【1日平均外来患者数】646人 【推計退院患者数】6,706人
 医療従事者数 【医師数】42人 【看護人員数】151人 【医療技術員数】44人 【事務職員数】19人
 市区町村データ 稲城市
 【人口総数】76,492人 【65歳以上人口】10,888人 【高齢化率】14.2%
 【可住地当たり人口密度】5,253.6人/km² 【可住地面積】14.6km²
 【一般病院数】3施設 【一般診療所数】44施設 【医師数】82人

⑥収益構造円グラフと病床利用率棒グラフ



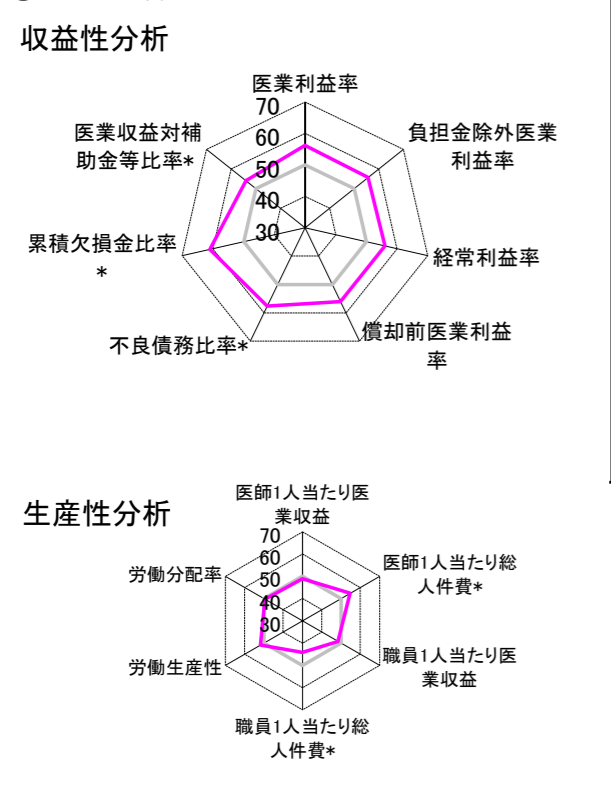
②病院群類型と経営指標ハイライト

【貴院の属する病院類型】 都市非大規模病院グループ(可住地当たり人口密度2,145.9人/km²以上かつ、一般病床500床以上)
 【高い偏差値を示す指標】 流動比率、累積欠損金比率*
 【低い偏差値を示す指標】 流動資産回転率

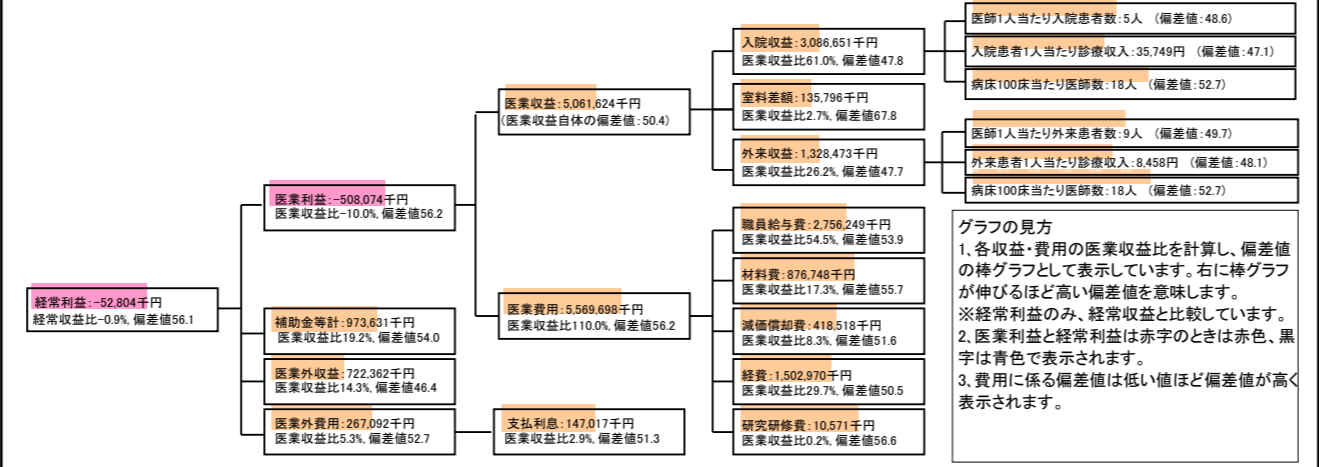
⑦経営指標分析(平均値・参照値・偏差値)

収益性分析	貴院	貴院の属する病院群の平均	偏差値
医療利益率	-10.0%	-29.2%	56.2
負担金除外医療利益率	-15.6%	-34.2%	55.6
経常利益率	-0.9%	-10.7%	56.1
償却前医療利益率	-1.8%	-19.0%	56.0
不良債務比率*	0.0%	11.8%	57.7
累積欠損金比率*	3.4%	91.5%	61.0
医療収益対補助金等比率*	31.2%	51.4%	54.0
経常収支比率	99.1%	91.8%	56.8
生産性分析			
医師1人当たり医療収益	120,515千円	129,553千円	48.9
医師1人当たり総人件費*	65,625千円	82,509千円	54.7
職員1人当たり医療収益	19,772千円	91,562千円	48.4
職員1人当たり総人件費*	10,767千円	9,761千円	44.1
労働生産性	882,323千円	-256,148千円	51.8
労働分配率	122.0%	145.2%	49.4
機能性分析			
入院患者1人1日当たり診療収入	35,749円	40,594円	47.1
外来患者1人1日当たり診療収入	8,458円	12,198円	48.1
医師1人当たり入院患者数	4.8人	5.2人	48.6
医師1人当たり外来患者数	8.8人	8.9人	49.7
推計退院患者数	6,705.8人	5,071.0人	54.8
平均在院日数*	12.9日	18.0日	54.8
病床100床当たり全職員数	125.8人	116.7人	52.3
病床100床当たり医師数	17.6人	15.6人	52.7
病床100床当たり看護人員数	77.1人	72.4人	52.1
看護人員/医師人数比	3.6人	5.1人	44.4
外来/入院比	181.9%	184.7%	49.7
病床利用率(一般病床)	81.6%	71.2%	56.3
病床利用率(療養病床)	N/A	70.0%	N/A
病床利用率(精神病床)	N/A	71.4%	N/A
安全性の分析			
1床当たり総資産額	42,706千円	195,330千円	46.6
1床当たり剰余金・欠損金額	-1,009千円	-26,199千円	58.0
1床当たり償却資産額(取得価額)	57,143千円	364,672千円	46.2
1床当たり償却資産額(帳簿価額)	41,550千円	244,662千円	46.2
流動比率	843.5%	248.5%	76.2
流動資産回転率	1.1回	3.9回	35.6
医療収益対総資本	3.2倍	13.9倍	45.3

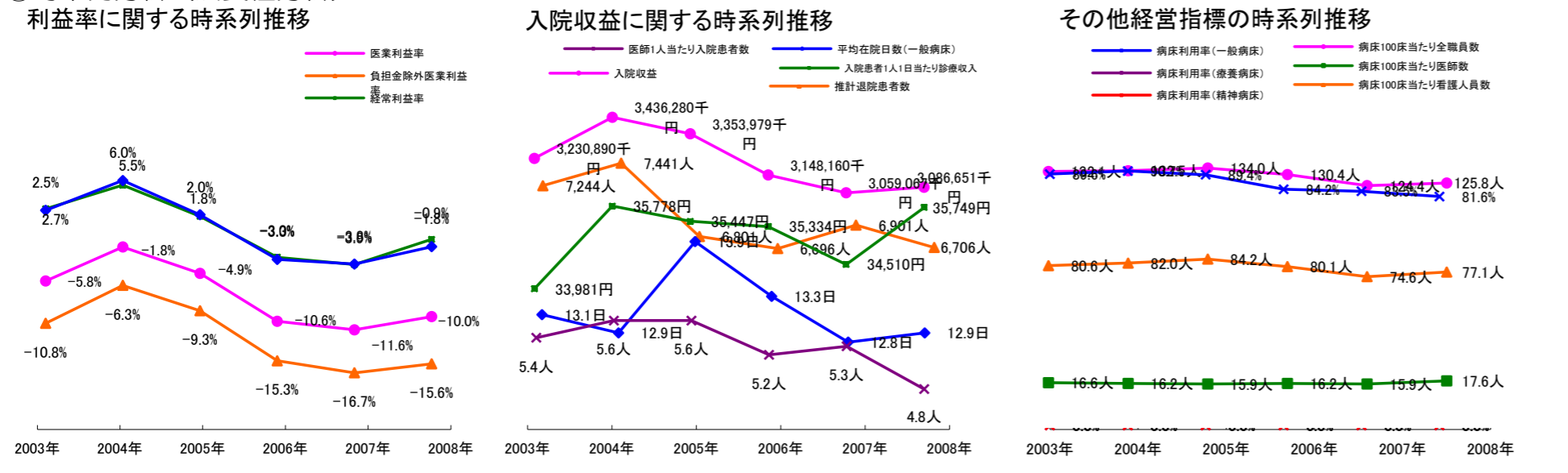
③経営指標のレーダーチャート(偏差値)



④利益構造ツリー(実数・対収益比・偏差値)



⑤時系列分析(成長性分析)



データ源: 公営企業年鑑