

①病院環境データ

病院名 (東京都日野市) 市立病院 (2008年)
 病床数 【一般病床】300床 【療養病床】0床 【結核病床】0床 【精神病床】0床 【感染症病床】0床
 患者数 【1日平均入院患者数】189人 【1日平均外来患者数】776人 【推計退院患者数】4,893人
 医療従事者数 【医師数】37人 【看護人員数】173人 【医療技術員数】35人 【事務職員数】21人
 市区町村データ 日野市
 【人口総数】176,538人 【65歳以上人口】30,366人 【高齢化率】17.2%
 【可住地当たり人口密度】6,676.9人/km² 【可住地面積】26.4km²
 【一般病院数】4施設 【一般診療所数】137施設 【医師数】181人

⑥収益構造円グラフと病床利用率棒グラフ



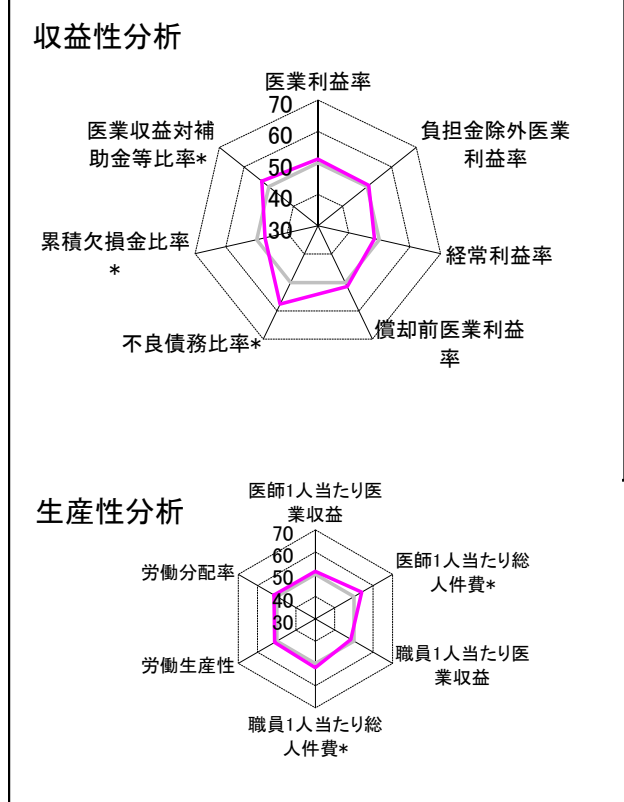
②病院群類型と経営指標ハイライト

【貴院の属する病院類型】 都市非大規模病院グループ(可住地当たり人口密度2,145.9人/km²以上かつ、一般病床500床以上)
 【高い偏差値を示す指標】 外来/入院比
 【低い偏差値を示す指標】 病床100床当たり全職員数

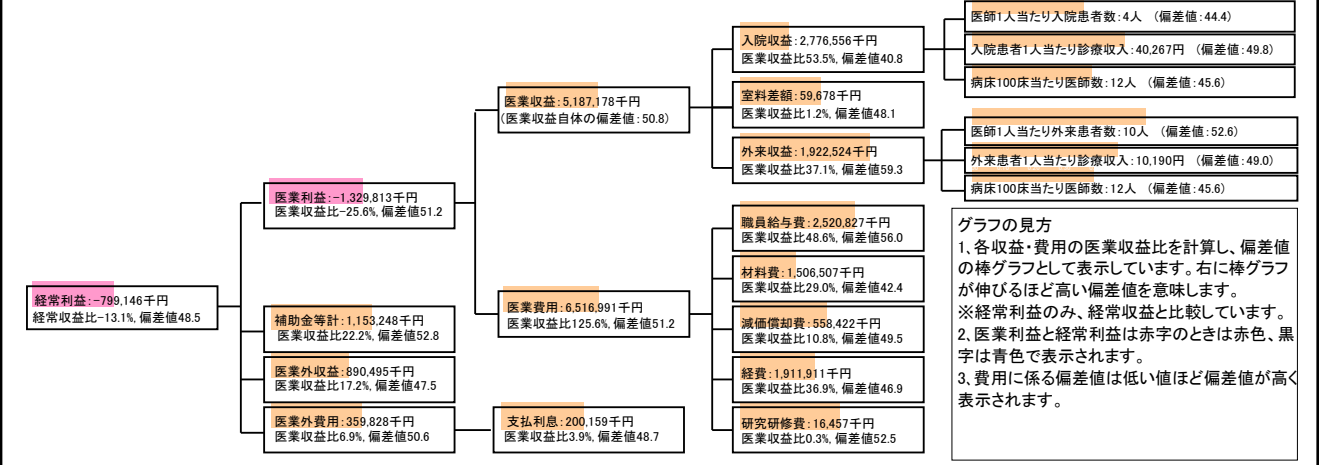
⑦経営指標分析(平均値・参照値・偏差値)

収益性分析	貴院	貴院の属する病院群の平均	偏差値
医療利益率	-25.6%	-29.2%	51.2
負担金除外医療利益率	-31.9%	-34.2%	50.7
経常利益率	-13.1%	-10.7%	48.5
償却前医療利益率	-14.9%	-19.0%	51.4
不良債務比率*	0.0%	11.8%	57.7
累積欠損金比率*	113.6%	91.5%	47.2
医療収益対補助金等比率*	37.4%	51.4%	52.8
経常収支比率	88.4%	91.8%	46.8
生産性分析			
医師1人当たり医療収益	140,194千円	129,553千円	51.3
医師1人当たり総人件費*	68,130千円	82,509千円	54.0
職員1人当たり医療収益	19,428千円	91,562千円	48.4
職員1人当たり総人件費*	9,441千円	9,761千円	51.9
労働生産性	452,236千円	-256,148千円	51.1
労働分配率	208.8%	145.2%	51.5
機能性分析			
入院患者1人1日当たり診療収入	40,267円	40,594円	49.8
外来患者1人1日当たり診療収入	10,190円	12,198円	49.0
医師1人当たり入院患者数	3.7人	5.2人	44.4
医師1人当たり外来患者数	10.1人	8.9人	52.6
推計退院患者数	4,892.6人	5,071.0人	53.7
平均在院日数*	14.1日	18.0日	53.7
病床100床当たり全職員数	89.0人	116.7人	43.1
病床100床当たり医師数	12.3人	15.6人	45.6
病床100床当たり看護人員数	57.7人	72.4人	43.4
看護人員/医師人数比	4.7人	5.1人	48.5
外来/入院比	273.6%	184.7%	60.6
安全性の分析			
1床当たり総資産額	39,596千円	195,330千円	46.5
1床当たり剰余金・欠損金額	-36,620千円	-26,199千円	46.7
1床当たり償却資産額(取得価額)	67,300千円	364,672千円	46.3
1床当たり償却資産額(帳簿価額)	51,615千円	244,662千円	46.4
流動比率	111.7%	248.5%	44.0
流動資産回転率	4.9回	3.9回	54.8
医療収益対総資本	4.3倍	13.9倍	45.8

③経営指標のレーダーチャート(偏差値)



④利益構造ツリー(実数・対収益比・偏差値)



⑤時系列分析(成長性分析)

