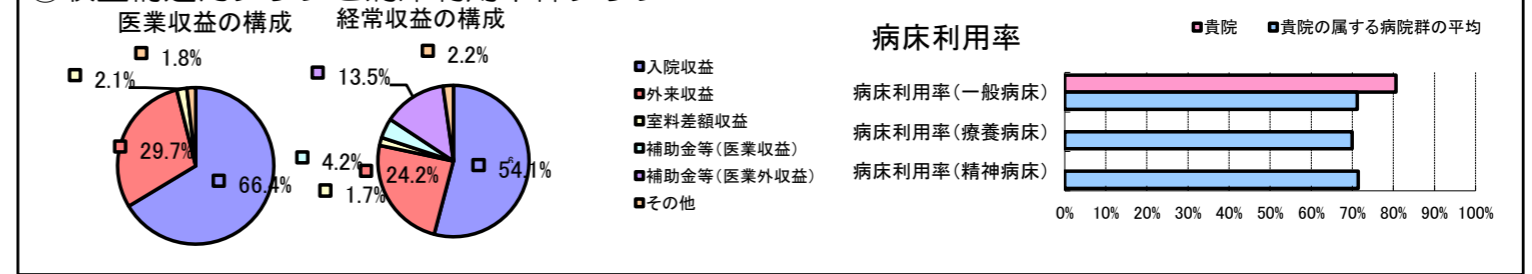


①病院環境データ

病院名 (東京都町田市) 町田市民病院 (2008年)
 病床数 【一般病床】458床 【療養病床】0床 【結核病床】0床 【精神病床】0床 【感染症病床】0床
 患者数 【1日平均入院患者数】353人 【1日平均外来患者数】1,268人 【推計退院患者数】9,836人
 医療従事者数 【医師数】75人 【看護人員数】358人 【医療技術員数】73人 【事務職員数】32人
 市区町村データ 町田市
 【人口総数】405,534人 【65歳以上人口】73,705人 【高齢化率】18.2%
 【可住地当たり人口密度】6,666.7人/km² 【可住地面積】60.8km²
 【一般病院数】14施設 【一般診療所数】294施設 【医師数】521人

⑥収益構造円グラフと病床利用率棒グラフ



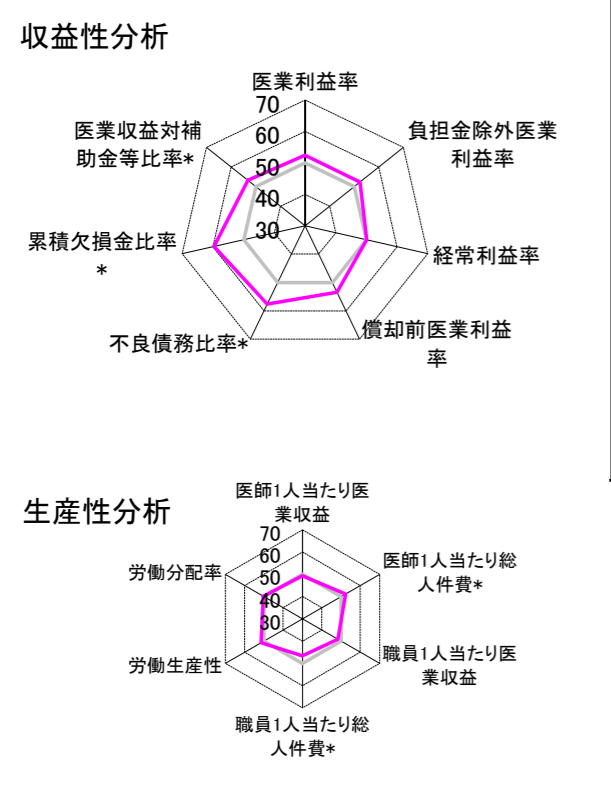
②病院群類型と経営指標ハイライト

【貴院の属する病院類型】 都市非大規模病院グループ(可住地当たり人口密度2,145.9人/km²以上かつ、一般病床500床以上)
 【高い偏差値を示す指標】 流動比率、病床100床当たり医師数
 【低い偏差値を示す指標】 流動資産回転率

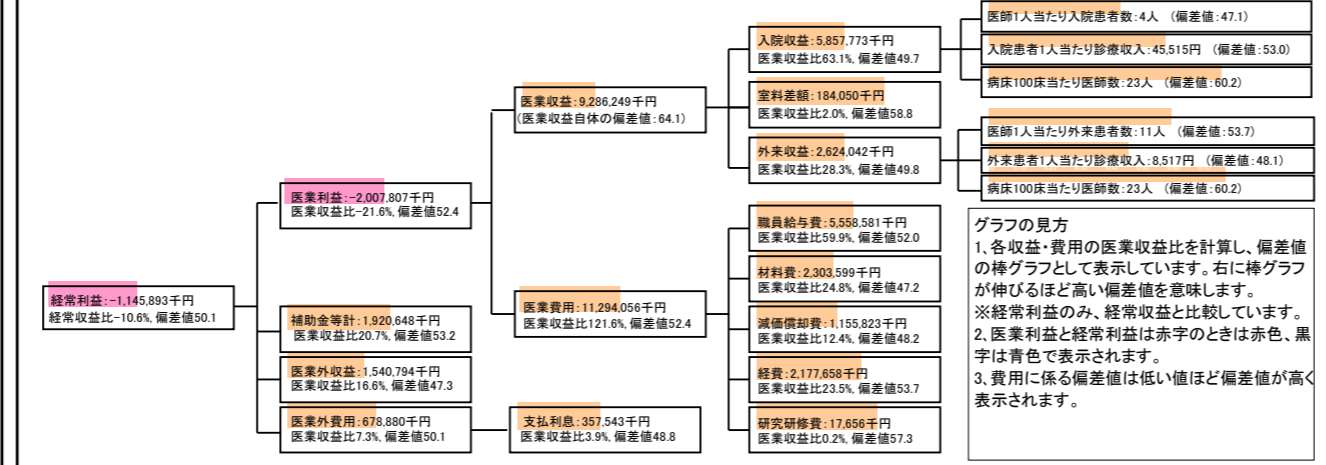
⑦経営指標分析(平均値・参照値・偏差値)

収益性分析	貴院	貴院の属する病院群の平均	偏差値
医療利益率	-21.6%	-29.2%	52.4
負担金除外医療利益率	-26.6%	-34.2%	52.3
経常利益率	-10.6%	-10.7%	50.1
償却前医療利益率	-9.2%	-19.0%	53.4
不良債務比率*	0.0%	11.8%	57.7
累積欠損金比率*	13.7%	91.5%	59.7
医療収益対補助金等比率*	35.2%	51.4%	53.2
経常収支比率	90.4%	91.8%	48.7
生産性分析			
医師1人当たり医療収益	123,817千円	129,553千円	49.3
医師1人当たり総人件費*	74,114千円	82,509千円	52.3
職員1人当たり医療収益	17,261千円	91,562千円	48.4
職員1人当たり総人件費*	10,332千円	9,761千円	46.7
労働生産性	663,277千円	-256,148千円	51.5
労働分配率	155.8%	145.2%	50.3
機能性分析			
入院患者1人1日当たり診療収入	45,515円	40,594円	53.0
外来患者1人1日当たり診療収入	8,517円	12,198円	48.1
医師1人当たり入院患者数	4.4人	5.2人	47.1
医師1人当たり外来患者数	10.6人	8.9人	53.7
推計退院患者数	9,835.5人	5,071.0人	54.7
平均在院日数*	13.1日	18.0日	54.7
病床100床当たり全職員数	145.9人	116.7人	57.3
病床100床当たり医師数	23.1人	15.6人	60.2
病床100床当たり看護人員数	87.0人	72.4人	56.6
看護人員/医師人数比	4.8人	5.1人	48.8
外来/入院比	239.4%	184.7%	56.6
病床利用率(一般病床)	80.6%	71.2%	55.7
病床利用率(療養病床)	N/A	70.0%	N/A
病床利用率(精神病床)	N/A	71.4%	N/A
安全性の分析			
1床当たり総資産額	56,084千円	195,330千円	46.9
1床当たり剰余金・欠損金額	-1,663千円	-26,199千円	57.8
1床当たり償却資産額(取得価額)	67,777千円	364,672千円	46.3
1床当たり償却資産額(帳簿価額)	54,404千円	244,662千円	46.5
流動比率	575.9%	248.5%	64.4
流動資産回転率	1.5回	3.9回	37.5
医療収益対総資本	2.4倍	13.9倍	45.0

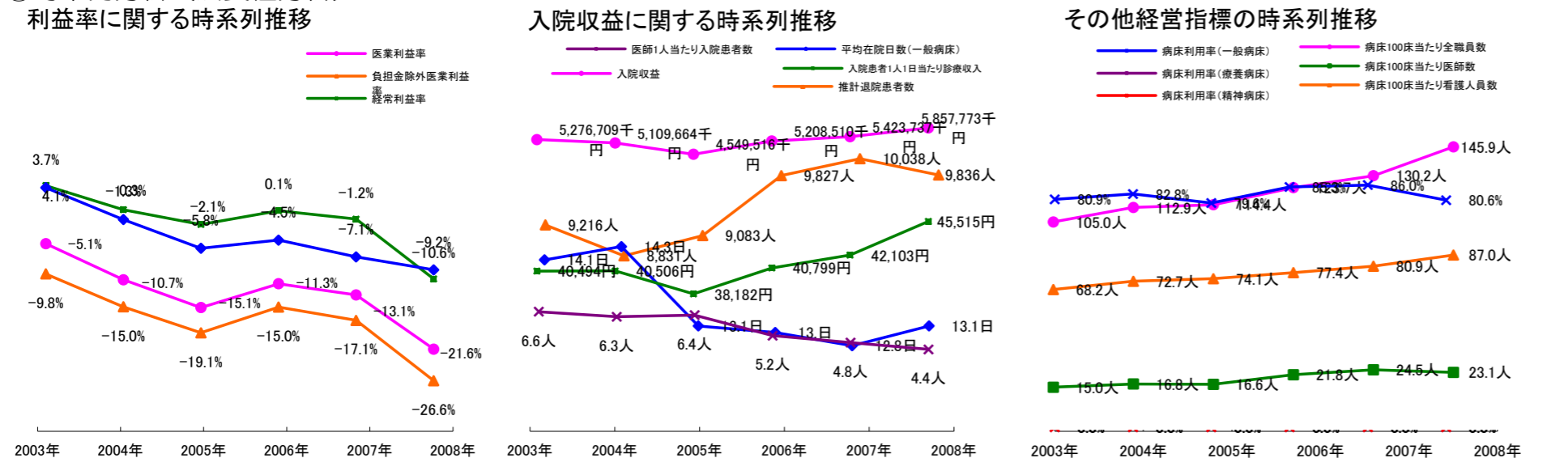
③経営指標のレーダーチャート(偏差値)



④利益構造ツリー(実数・対収益比・偏差値)



⑤時系列分析(成長性分析)



データ源: 公営企業年鑑

©京都大学大学院医学研究科医療経済学分野