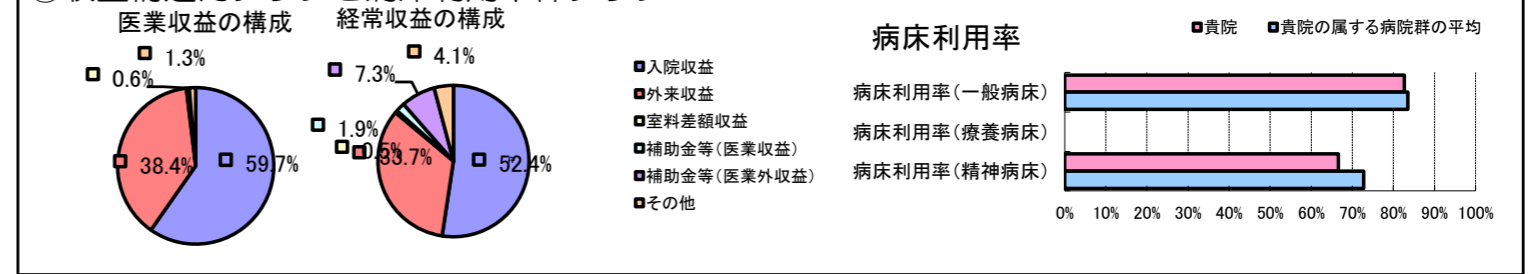


①病院環境データ

病院名 (東京都青梅市) 総合病院 (2008年)
 病床数 【一般病床】508床 【療養病床】0床 【結核病床】0床 【精神病床】50床 【感染症病床】4床
 患者数 【1日平均入院患者数】453人 【1日平均外来患者数】1,332人 【推計退院患者数】12,432人
 医療従事者数 【医師数】99人 【看護人員数】412人 【医療技術員数】84人 【事務職員数】32人
 市区町村データ 青梅市
 【人口総数】142,354人 【65歳以上人口】26,814人 【高齢化率】18.8%
 【可住地当たり人口密度】3,770.人/km² 【可住地面積】37.8km²
 【一般病院数】9施設 【一般診療所数】92施設 【医師数】278人

⑥収益構造円グラフと病床利用率棒グラフ



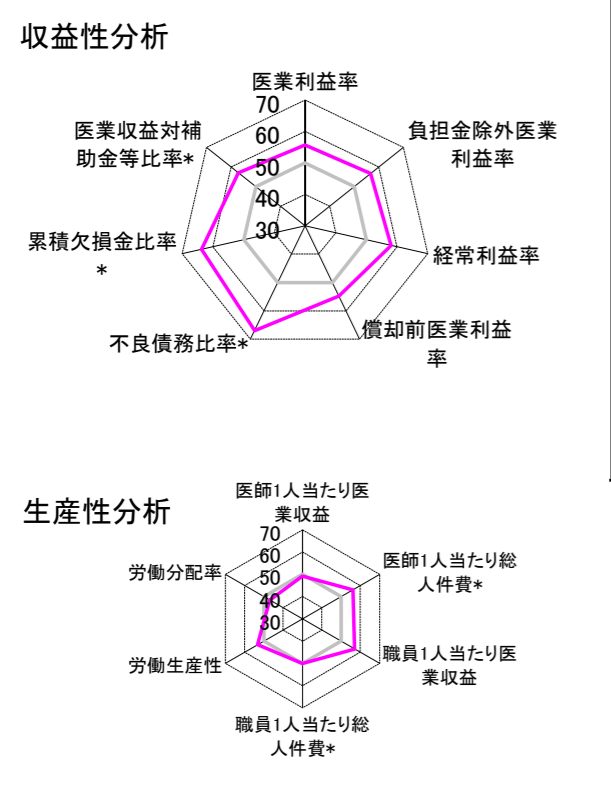
②病院群類型と経営指標ハイライト

【貴院の属する病院類型】 都市大病院グループ(可住地当たり人口密度2,145.9人/km²以上かつ、一般病床500床以上)
 【高い偏差値を示す指標】 不良債務比率*, 累積欠損金比率*, 外来患者1人1日当たり診療収入
 【低い偏差値を示す指標】 1床当たり総資産額

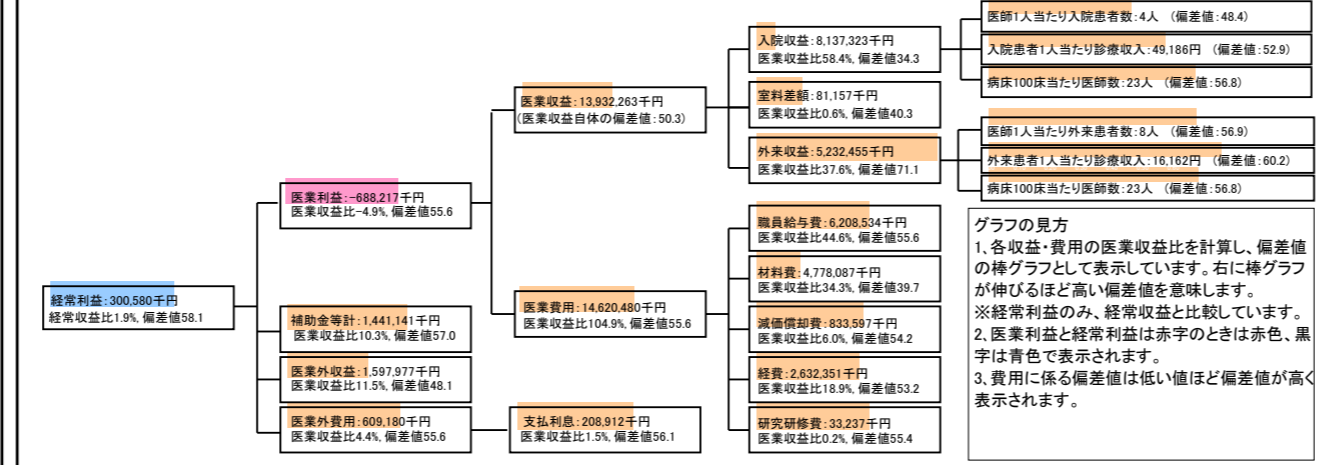
⑦経営指標分析(平均値・参照値・偏差値)

収益性分析	貴院	貴院の属する病院群の平均	偏差値
医療利益率	-4.9%	-9.6%	55.6
負担金除外医療利益率	-7.1%	-13.2%	56.6
経常利益率	1.9%	-2.0%	58.1
償却前医療利益率	1.0%	-2.1%	54.8
不良債務比率*	0.0%	7.9%	66.9
累積欠損金比率*	0.0%	60.4%	63.7
医療収益対補助金等比率*	15.0%	30.2%	57.0
経常収支比率	102.0%	98.3%	58.2
生産性分析			
医師1人当たり医療収益	140,730千円	143,401千円	49.2
医師1人当たり総人件費*	62,712千円	72,806千円	56.2
職員1人当たり医療収益	21,206千円	18,712千円	57.0
職員1人当たり総人件費*	9,450千円	9,458千円	50.1
労働生産性	845,290千円	783,612千円	53.2
労働分配率	111.8%	123.7%	46.9
機能性分析			
入院患者1人1日当たり診療収入	49,186円	47,728円	52.9
外来患者1人1日当たり診療収入	16,162円	12,186円	60.2
医師1人当たり入院患者数	3.9人	4.0人	48.4
医師1人当たり外来患者数	7.7人	6.6人	56.9
推計退院患者数	12,432.0人	13,262.9人	57.6
平均在院日数*	13.3日	14.5日	57.6
病床100床当たり全職員数	140.8人	129.7人	56.3
病床100床当たり医師数	22.8人	19.6人	56.8
病床100床当たり看護人員数	82.0人	81.3人	50.6
看護人員/医師人数比	4.2人	4.9人	47.5
外来/入院比	195.7%	164.6%	59.9
病床利用率(一般病床)	82.7%	83.6%	48.7
病床利用率(療養病床)	N/A	0.0%	N/A
病床利用率(精神病床)	66.6%	72.7%	46.9
安全性の分析			
1床当たり総資産額	36,667千円	85,857千円	44.8
1床当たり剰余金・欠損金額	938千円	-12,889千円	58.2
1床当たり償却資産額(取得価額)	66,769千円	144,913千円	44.9
1床当たり償却資産額(帳簿価額)	46,896千円	97,097千円	44.8
流動比率	331.8%	306.2%	51.1
流動資産回転率	2.9回	3.3回	47.8
医療収益対総資本	2.3倍	4.0倍	46.4

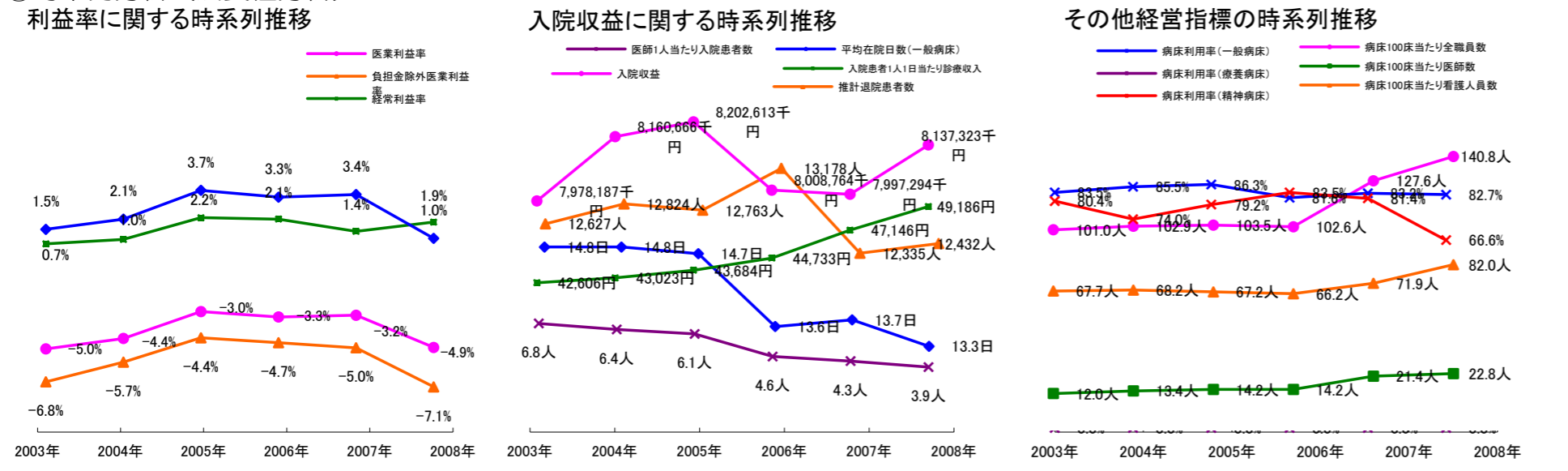
③経営指標のレーダーチャート(偏差値)



④利益構造ツリー(実数・対収益比・偏差値)



⑤時系列分析(成長性分析)



データ源: 公営企業年鑑