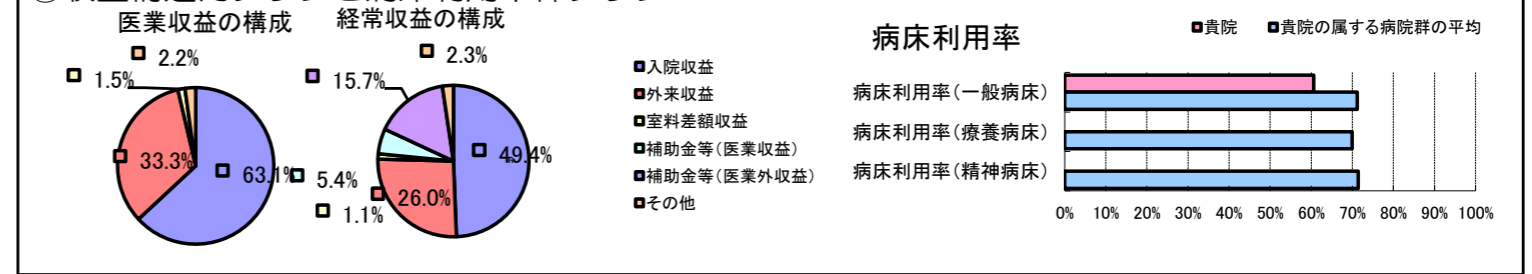


①病院環境データ

病院名 (東京都阿伎留病院組合) 阿伎留医療センター (2008年)
 病床数 【一般病床】310床 【療養病床】0床 【結核病床】0床 【精神病床】0床 【感染症病床】0床
 患者数 【1日平均入院患者数】188人 【1日平均外来患者数】607人 【推計退院患者数】3,899人
 医療従事者数 【医師数】36人 【看護人員数】198人 【医療技術員数】43人 【事務職員数】18人
 市区町村データ あきる野市
 【人口総数】79,587人 【65歳以上人口】15,308人 【高齢化率】19.2%
 【可住地当たり人口密度】2,734.9人/km² 【可住地面積】29.1km²
 【一般病院数】3施設 【一般診療所数】53施設 【医師数】79人

⑥収益構造円グラフと病床利用率棒グラフ



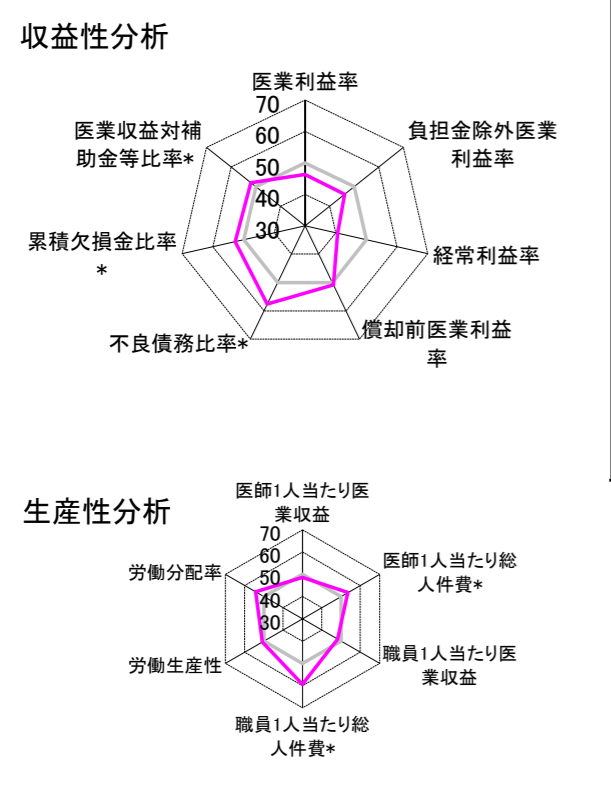
②病院群類型と経営指標ハイライト

【貴院の属する病院類型】 都市非大規模病院グループ(可住地当たり人口密度2,145.9人/km²以上かつ、一般病床500床以上)
 【高い偏差値を示す指標】 職員1人当たり総人件費*
 【低い偏差値を示す指標】 経常収支比率

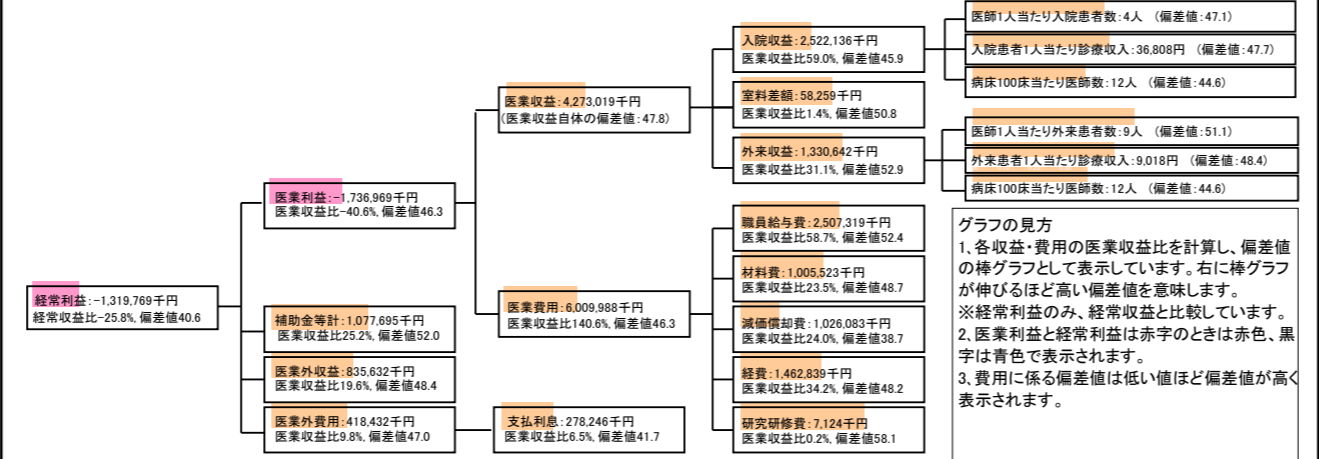
⑦経営指標分析 (平均値・参照値・偏差値)

収益性分析	貴院	貴院の属する病院群の平均	偏差値
医療利益率	-40.6%	-29.2%	46.3
負担金除外医療利益率	-47.1%	-34.2%	46.1
経常利益率	-25.8%	-10.7%	40.6
償却前医療利益率	-16.6%	-19.0%	50.8
不良債務比率*	0.0%	11.8%	57.7
累積欠損金比率*	68.9%	91.5%	52.8
医療収益対補助金等比率*	41.4%	51.4%	52.0
経常収支比率	79.5%	91.8%	38.4
生産性分析			
医師1人当たり医療収益	118,695千円	129,553千円	48.6
医師1人当たり総人件費*	69,648千円	82,509千円	53.6
職員1人当たり医療収益	13,873千円	91,562千円	48.3
職員1人当たり総人件費*	8,141千円	9,761千円	59.4
労働生産性	252,427千円	-256,148千円	50.8
労働分配率	322.5%	145.2%	54.2
機能性分析			
入院患者1人1日当たり診療収入	36,808円	40,594円	47.7
外来患者1人1日当たり診療収入	9,018円	12,198円	48.4
医師1人当たり入院患者数	4.4人	5.2人	47.1
医師1人当たり外来患者数	9.4人	8.9人	51.1
推計退院患者数	3,898.9人	5,071.0人	50.4
平均在院日数*	17.6日	18.0日	50.4
病床100床当たり全職員数	99.4人	116.7人	45.7
病床100床当たり医師数	11.6人	15.6人	44.6
病床100床当たり看護人員数	64.8人	72.4人	46.6
看護人員/医師人数比	5.5人	5.1人	51.5
外来/入院比	215.3%	184.7%	53.7
病床利用率(一般病床)	60.6%	71.2%	43.6
病床利用率(療養病床)	N/A	70.0%	N/A
病床利用率(精神病床)	N/A	71.4%	N/A
安全性の分析			
1床当たり総資産額	50,231千円	195,330千円	46.8
1床当たり剰余金・欠損金額	-14,734千円	-26,199千円	53.6
1床当たり償却資産額(取得価額)	64,792千円	364,672千円	46.3
1床当たり償却資産額(帳簿価額)	53,752千円	244,662千円	46.5
流動比率	377.8%	248.5%	55.7
流動資産回転率	4.4回	3.9回	52.4
医療収益対総資本	2.3倍	13.9倍	44.9

③経営指標のレーダーチャート (偏差値)



④利益構造ツリー (実数・対収益比・偏差値)



⑤時系列分析 (成長性分析)

