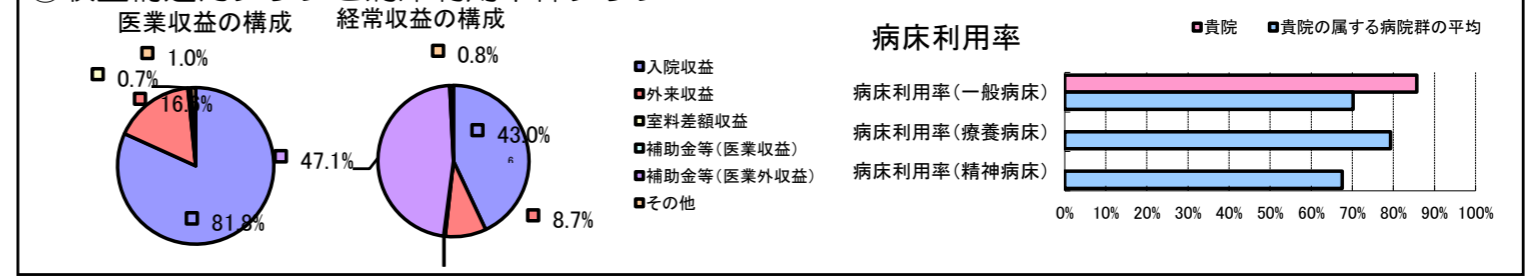


①病院環境データ

病院名 (栃木県)とちぎリハビリテーションセンター(2008年)
 病床数 【一般病床】80床【療養病床】0床【結核病床】0床【精神病床】0床【感染症病床】0床
 患者数 【1日平均入院患者数】69人【1日平均外来患者数】98人【推計退院患者数】450人
 医療従事者数 【医師数】6人【看護人員数】49人【医療技術員数】29人【事務職員数】7人
 市区町村データ 宇都宮市
 【人口総数】502,396人【65歳以上人口】84,486人【高齢化率】16.8%
 【可住地当たり人口密度】1,519.1人/km²【可住地面積】330.7km²
 【一般病院数】27施設【一般診療所数】442施設【医師数】914人

⑥収益構造円グラフと病床利用率棒グラフ



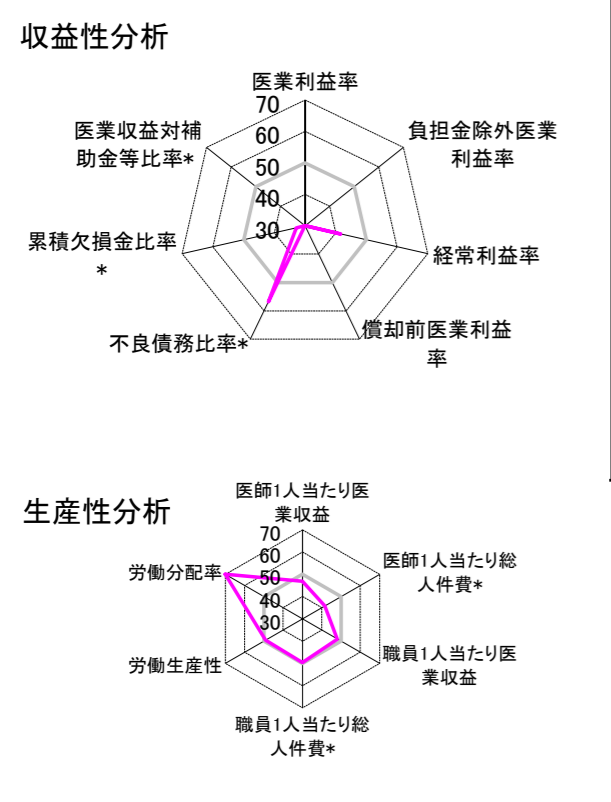
②病院群類型と経営指標ハイライト

【貴院の属する病院類型】 地方中規模病院グループ(可住地当たり人口密度187.2~2,145.9人/km²かつ、一般病床50床以上350床未満)
 【高い偏差値を示す指標】 労働分配率
 【低い偏差値を示す指標】 医業利益率、医業収益対補助金等比率*、負担金除外医業利益率 等

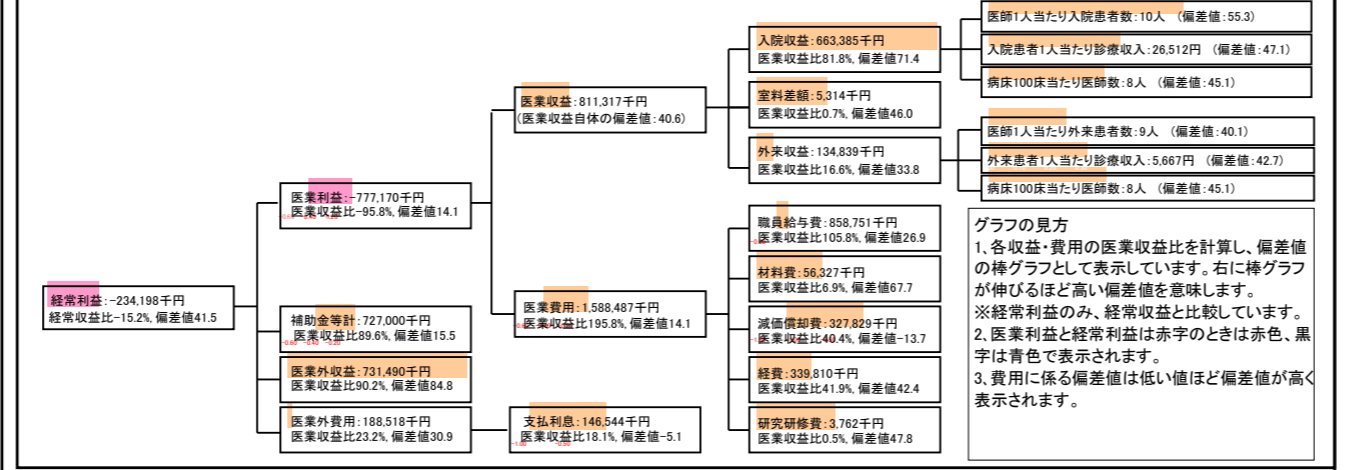
⑦経営指標分析(平均値・参照値・偏差値)

収益性分析	貴院	貴院の属する病院群の平均	偏差値
医業利益率	-95.8%	-18.4%	14.1
負担金除外医業利益率	-95.8%	-22.1%	17.9
経常利益率	-15.2%	-7.1%	41.5
償却前医業利益率	-55.4%	-10.4%	27.2
不良債務比率*	0.0%	16.0%	56.8
累積欠損金比率*	229.4%	80.5%	32.9
医業収益対補助金等比率*	179.2%	38.1%	15.5
経常収支比率	86.8%	94.1%	40.6
生産性分析			
医師1人当たり医業収益	135,220千円	170,807千円	46.9
医師1人当たり総人件費*	143,125千円	103,586千円	41.6
職員1人当たり医業収益	8,916千円	51,014千円	48.1
職員1人当たり総人件費*	9,437千円	9,281千円	49.7
労働生産性	93,784千円	346,864千円	49.1
労働分配率	1,006.2%	133.5%	112.5
機能性分析			
入院患者1人1日当たり診療収入	26,512円	29,335円	47.1
外来患者1人1日当たり診療収入	5,667円	9,040円	42.7
医師1人当たり入院患者数	9.9人	8.1人	55.3
医師1人当たり外来患者数	9.4人	15.2人	40.1
推計退院患者数	449.7人	2,531.9人	19.4
平均在院日数*	56.0日	21.2日	19.4
病床100床当たり全職員数	113.8人	102.9人	53.4
病床100床当たり医師数	7.5人	9.4人	45.1
病床100床当たり看護人員数	61.3人	63.9人	48.3
看護人員/医師人数比	8.2人	6.8人	55.2
外来/入院比	95.1%	198.2%	36.7
病床利用率(一般病床)	85.7%	70.2%	59.5
病床利用率(療養病床)	N/A	79.3%	N/A
病床利用率(精神病床)	N/A	67.6%	N/A
安全性の分析			
1床当たり総資産額	355,479千円	148,561千円	55.3
1床当たり剰余金・欠損金額	-65,590千円	-17,688千円	30.3
1床当たり償却資産額(取得価額)	649,351千円	240,307千円	57.1
1床当たり償却資産額(帳簿価額)	447,289千円	174,356千円	56.3
流動比率	174.8%	517.6%	45.1
流動資産回転率	3.5回	4.1回	49.6
医業収益対総資本	35.1倍	14.0倍	55.2

③経営指標のレーダーチャート(偏差値)



④利益構造ツリー(実数・対収益比・偏差値)



⑤時系列分析(成長性分析)

