

①病院環境データ

病院名 (栃木県)がんセンター(2008年)
 病床数 【一般病床】357床【療養病床】0床【結核病床】0床【精神病床】0床【感染症病床】0床
 患者数 【1日平均入院患者数】232人【1日平均外来患者数】414人【推計退院患者数】4,757人
 医療従事者数 【医師数】52人【看護人員数】257人【医療技術員数】66人【事務職員数】23人
 市区町村データ 宇都宮市
 【人口総数】502,396人【65歳以上人口】84,486人【高齢化率】16.8%
 【可住地当たり人口密度】1,519.1人/km²【可住地面積】330.7km²
 【一般病院数】27施設【一般診療所数】442施設【医師数】914人

⑥収益構造円グラフと病床利用率棒グラフ



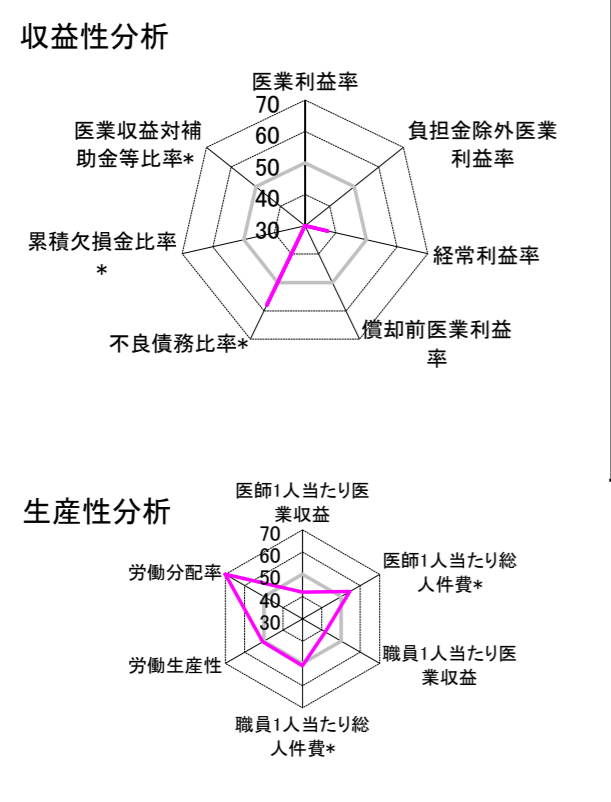
②病院群類型と経営指標ハイライト

【貴院の属する病院類型】 地方大規模病院グループ(可住地当たり人口密度187.2~2,145.9人/km²かつ、一般病床350床以上)
 【高い偏差値を示す指標】 労働分配率、外来患者1人1日当たり診療収入
 【低い偏差値を示す指標】 1床当たり剰余金・欠損金額、累積欠損金比率*、医療利益率 等

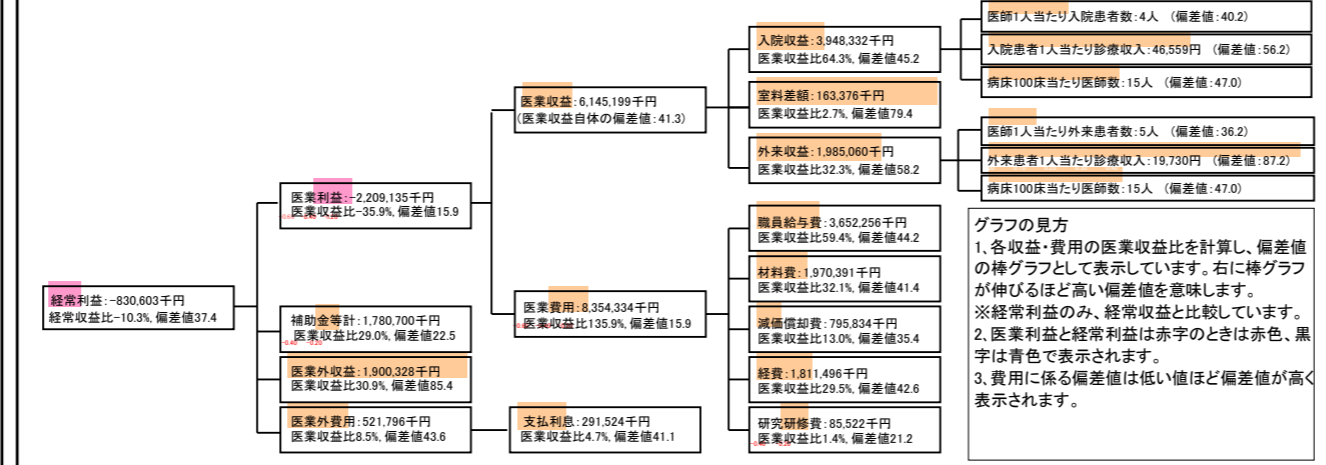
⑦経営指標分析(平均値・参照値・偏差値)

収益性分析	貴院	貴院の属する病院群の平均	偏差値
医療利益率	-35.9%	-8.5%	15.9
負担金除外医療利益率	-35.9%	-10.9%	20.4
経常利益率	-10.3%	-4.1%	37.4
償却前医療利益率	-23.0%	-0.7%	19.1
不良債務比率*	0.0%	12.5%	58.0
累積欠損金比率*	229.4%	61.4%	10.2
医療収益対補助金等比率*	57.8%	22.8%	22.5
経常収支比率	90.6%	96.3%	37.5
生産性分析			
医師1人当たり医療収益	118,177千円	146,083千円	42.0
医師1人当たり総人件費*	70,236千円	78,390千円	54.5
職員1人当たり医療収益	15,363千円	17,211千円	41.8
職員1人当たり総人件費*	9,131千円	9,233千円	51.1
労働生産性	382,161千円	31,137千円	50.7
労働分配率	238.9%	116.2%	95.2
機能性分析			
入院患者1人1日当たり診療収入	46,559円	42,727円	56.2
外来患者1人1日当たり診療収入	19,730円	11,043円	87.2
医師1人当たり入院患者数	3.9人	5.3人	40.2
医師1人当たり外来患者数	4.6人	8.4人	36.2
推計退院患者数	4,757.3人	9,955.8人	40.6
平均在院日数*	17.8日	15.4日	40.6
病床100床当たり全職員数	114.3人	123.8人	46.3
病床100床当たり医師数	14.6人	16.0人	47.0
病床100床当たり看護人員数	72.5人	77.7人	45.0
看護人員/医師人数比	4.9人	5.4人	48.3
外来/入院比	118.6%	160.7%	39.0
安全性の分析			
1床当たり総資産額	79,659千円	60,477千円	52.2
1床当たり剰余金・欠損金額	-80,032千円	-15,818千円	9.4
1床当たり償却資産額(取得価額)	145,513千円	101,755千円	53.6
1床当たり償却資産額(帳簿価額)	100,233千円	72,405千円	53.0
流動比率	174.8%	333.2%	43.6
流動資産回転率	3.5回	3.6回	49.4
医療収益対総資本	4.6倍	3.4倍	52.1

③経営指標のレーダーチャート(偏差値)



④利益構造ツリー(実数・対収益比・偏差値)



⑤時系列分析(成長性分析)

