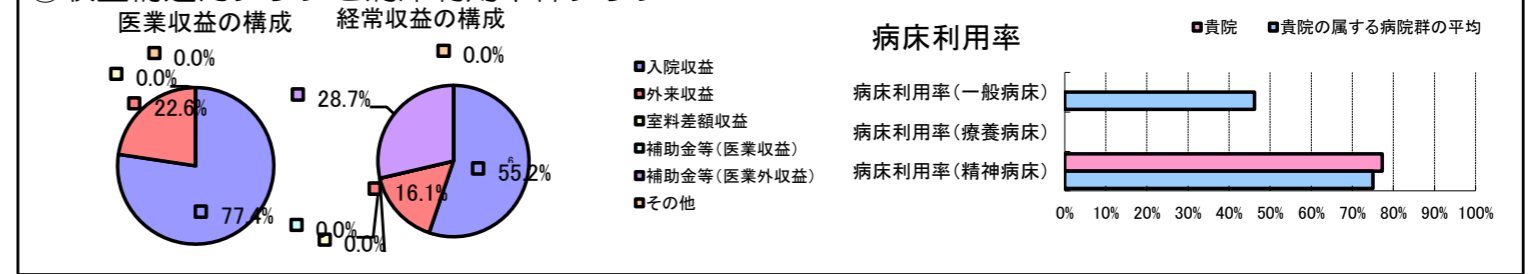


①病院環境データ

病院名 (栃木県) 岡本台病院 (2008年)  
 病床数 【一般病床】0床 【療養病床】0床 【結核病床】0床 【精神病床】249床 【感染症病床】0床  
 患者数 【1日平均入院患者数】192人 【1日平均外来患者数】121人 【推計退院患者数】0人  
 医療従事者数 【医師数】11人 【看護人員数】102人 【医療技術員数】17人 【事務職員数】9人  
 市区町村データ 宇都宮市  
 【人口総数】502,396人 【65歳以上人口】84,486人 【高齢化率】16.8%  
 【可住地当たり人口密度】1,519.1人/km<sup>2</sup> 【可住地面積】330.7km<sup>2</sup>  
 【一般病院数】27施設 【一般診療所数】442施設 【医師数】914人

⑥収益構造円グラフと病床利用率棒グラフ



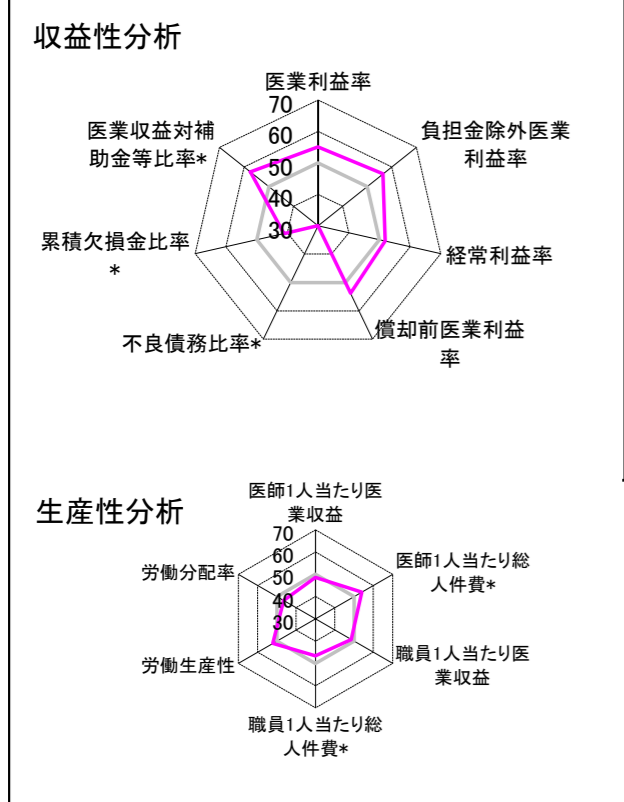
②病院群類型と経営指標ハイライト

【貴院の属する病院類型】 精神病院グループ(精神病床9割以上)  
 【高い偏差値を示す指標】 外来患者1人1日当たり診療収入  
 【低い偏差値を示す指標】 累積欠損金比率\*

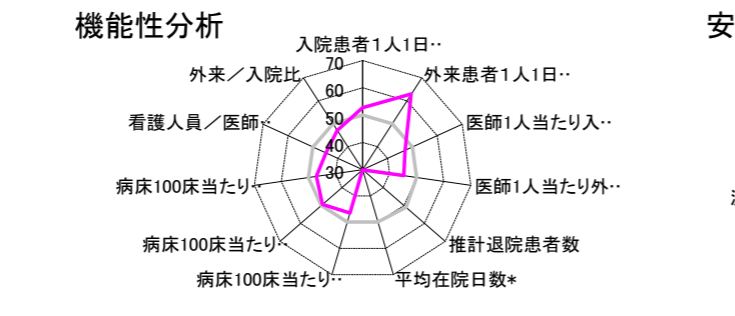
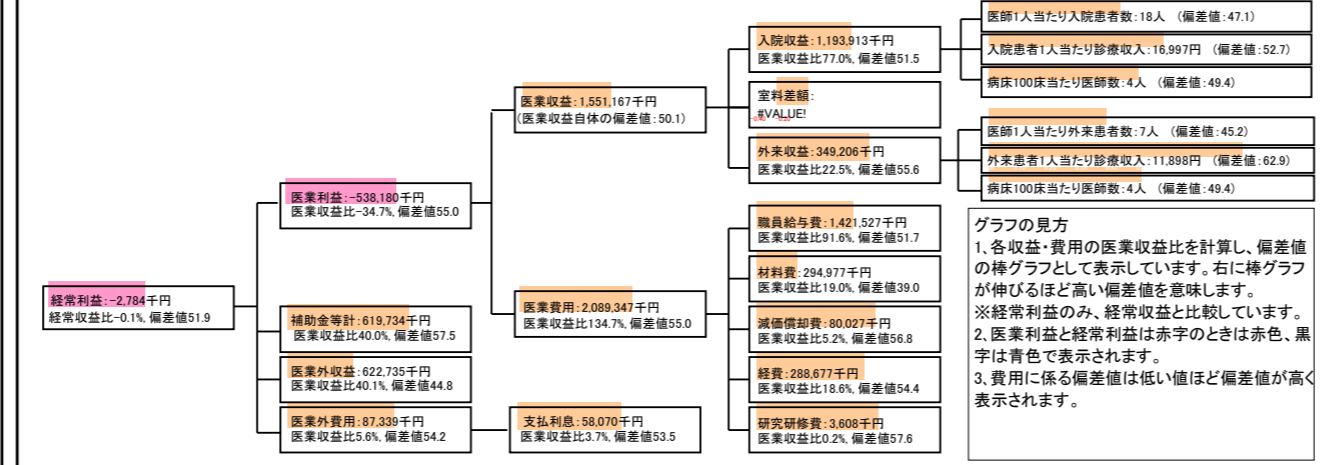
⑦経営指標分析(平均値・参照値・偏差値)

| 収益性分析            | 貴院        | 貴院の属する病院群の平均 | 偏差値  |
|------------------|-----------|--------------|------|
| 医療利益率            | -34.7%    | -49.4%       | 55.0 |
| 負担金除外医療利益率       | -34.7%    | -53.9%       | 56.4 |
| 経常利益率            | -0.1%     | -1.4%        | 51.9 |
| 償却前医療利益率         | -29.5%    | -40.1%       | 53.7 |
| 不良債務比率*          | 0.0%      | 11.1%        | N/A  |
| 累積欠損金比率*         | 229.4%    | 110.9%       | 41.1 |
| 医療収益対補助金等比率*     | 78.9%     | 119.4%       | 57.5 |
| 経常収支比率           | 99.9%     | 99.0%        | 51.4 |
| <b>生産性分析</b>     |           |              |      |
| 医師1人当たり医療収益      | 141,015千円 | 149,550千円    | 48.6 |
| 医師1人当たり総人件費*     | 129,230千円 | 152,950千円    | 54.1 |
| 職員1人当たり医療収益      | 11,080千円  | 30,569千円     | 48.6 |
| 職員1人当たり総人件費*     | 10,154千円  | 9,358千円      | 46.6 |
| 労働生産性            | 633,539千円 | 129,052千円    | 52.1 |
| 労働分配率            | 160.3%    | 194.2%       | 46.5 |
| <b>機能性分析</b>     |           |              |      |
| 入院患者1人1日当たり診療収入  | 16,997円   | 15,934円      | 52.7 |
| 外来患者1人1日当たり診療収入  | 11,898円   | 8,632円       | 62.9 |
| 医師1人当たり入院患者数     | 17.5人     | 19.9人        | 47.1 |
| 医師1人当たり外来患者数     | 7.3人      | 9.0人         | 45.2 |
| 推計退院患者数          | 0.0人      | 4,021.4人     | N/A  |
| 平均在院日数*          | N/A       | 62.9日        | N/A  |
| 病床100床当たり全職員数    | 56.6人     | 66.7人        | 46.5 |
| 病床100床当たり医師数     | 4.4人      | 4.6人         | 49.4 |
| 病床100床当たり看護人員数   | 41.0人     | 45.2人        | 47.1 |
| 看護人員/医師人数比       | 9.3人      | 10.7人        | 44.7 |
| 外来/入院比           | 41.8%     | 51.1%        | 47.1 |
| 病床利用率(一般病床)      | N/A       | 46.2%        | N/A  |
| 病床利用率(療養病床)      | N/A       | 0.0%         | N/A  |
| 病床利用率(精神病床)      | 77.3%     | 75.0%        | 51.6 |
| <b>安全性の分析</b>    |           |              |      |
| 1床当たり総資産額        | 114,210千円 | 213,462千円    | 45.8 |
| 1床当たり剰余金・欠損金額    | -16,646千円 | -12,248千円    | 47.9 |
| 1床当たり償却資産額(取得価額) | 208,627千円 | 391,257千円    | 46.2 |
| 1床当たり償却資産額(帳簿価額) | 143,707千円 | 268,916千円    | 46.0 |
| 流動比率             | 174.8%    | 569.6%       | 47.1 |
| 流動資産回転率          | 3.5回      | 2.9回         | 54.1 |
| 医療収益対総資本         | 18.3倍     | 36.0倍        | 45.1 |

③経営指標のレーダーチャート(偏差値)



④利益構造ツリー(実数・対収益比・偏差値)



⑤時系列分析(成長性分析)

