

①病院環境データ

病院名 (栃木県南那須地区広域行政事務組合) 那須南病院 (2008年)
 病床数 【一般病床】100床 【療養病床】50床 【結核病床】0床 【精神病床】0床 【感染症病床】0床
 患者数 【1日平均入院患者数】126人 【1日平均外来患者数】284人 【推計退院患者数】2,584人
 医療従事者数 【医師数】13人 【看護人員数】79人 【医療技術員数】25人 【事務職員数】11人
 市区町村データ 那須烏山市
 【人口総数】31,152人 【65歳以上人口】8,113人 【高齢化率】26.0%
 【可住地当たり人口密度】338.7人/km² 【可住地面積】92.km²
 【一般病院数】1施設 【一般診療所数】22施設 【医師数】36人

⑥収益構造円グラフと病床利用率棒グラフ



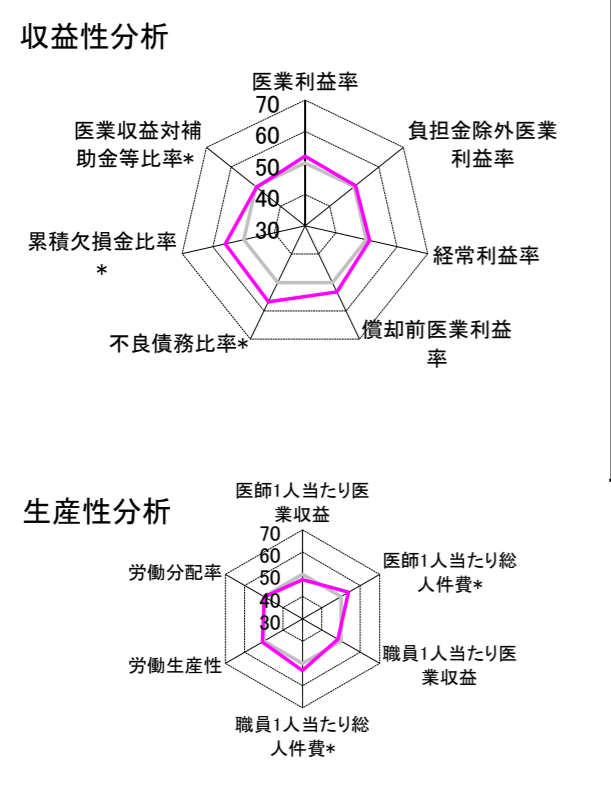
②病院群類型と経営指標ハイライト

【貴院の属する病院類型】 地方中規模病院グループ(可住地当たり人口密度187.2~2,145.9人/km²かつ、一般病床50床以上350床未満)
 【高い偏差値を示す指標】 病床利用率(一般病床)
 【低い偏差値を示す指標】 外来/入院比

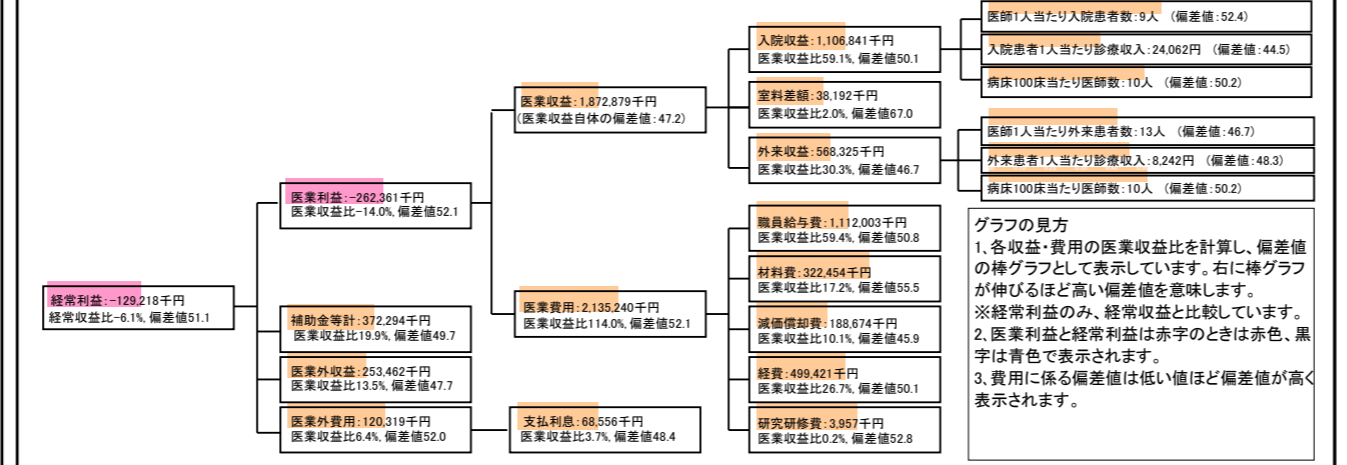
⑦経営指標分析(平均値・参照値・偏差値)

収益性分析	貴院	貴院の属する病院群の平均	偏差値
医療利益率	-14.0%	-18.4%	52.1
負担金除外医療利益率	-21.0%	-22.1%	50.5
経常利益率	-6.1%	-7.1%	51.1
償却前医療利益率	-3.9%	-10.4%	53.3
不良債務比率*	0.0%	16.0%	56.8
累積欠損金比率*	28.1%	80.5%	56.0
医療収益対補助金等比率*	39.4%	38.1%	49.7
経常収支比率	94.3%	94.1%	50.3
生産性分析			
医師1人当たり医療収益	144,068千円	170,807千円	47.6
医師1人当たり総人件費*	85,539千円	103,586千円	53.9
職員1人当たり医療収益	12,916千円	51,014千円	48.3
職員1人当たり総人件費*	7,669千円	9,281千円	53.2
労働生産性	588,689千円	346,864千円	50.8
労働分配率	130.3%	133.5%	49.8
機能性分析			
入院患者1人1日当たり診療収入	24,062円	29,335円	44.5
外来患者1人1日当たり診療収入	8,242円	9,040円	48.3
医師1人当たり入院患者数	8.9人	8.1人	52.4
医師1人当たり外来患者数	13.3人	15.2人	46.7
推計退院患者数	2,583.7人	2,531.9人	53.0
平均在院日数*	17.8日	21.2日	53.0
病床100床当たり全職員数	107.8人	102.9人	51.5
病床100床当たり医師数	9.5人	9.4人	50.2
病床100床当たり看護人員数	71.0人	63.9人	54.5
看護人員/医師人数比	6.1人	6.8人	47.1
外来/入院比	149.9%	198.2%	43.8
病床利用率(一般病床)	83.9%	70.2%	58.4
病床利用率(療養病床)	84.2%	79.3%	53.4
病床利用率(精神病床)	N/A	67.6%	N/A
安全性の分析			
1床当たり総資産額	25,832千円	148,561千円	46.8
1床当たり剰余金・欠損金額	-6,149千円	-17,688千円	54.7
1床当たり償却資産額(取得価額)	51,699千円	240,307千円	46.7
1床当たり償却資産額(帳簿価額)	35,720千円	174,356千円	46.8
流動比率	663.9%	517.6%	52.1
流動資産回転率	2.3回	4.1回	48.8
医療収益対総資本	1.3倍	14.0倍	46.8

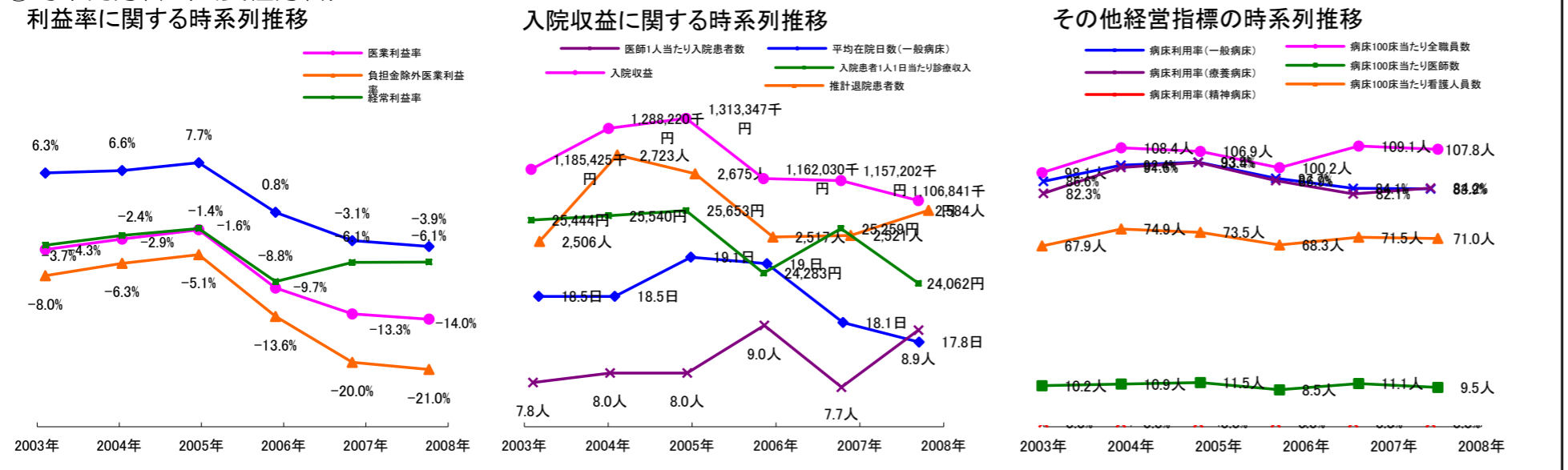
③経営指標のレーダーチャート(偏差値)



④利益構造ツリー(実数・対収益比・偏差値)



⑤時系列分析(成長性分析)



データ源: 公営企業年鑑