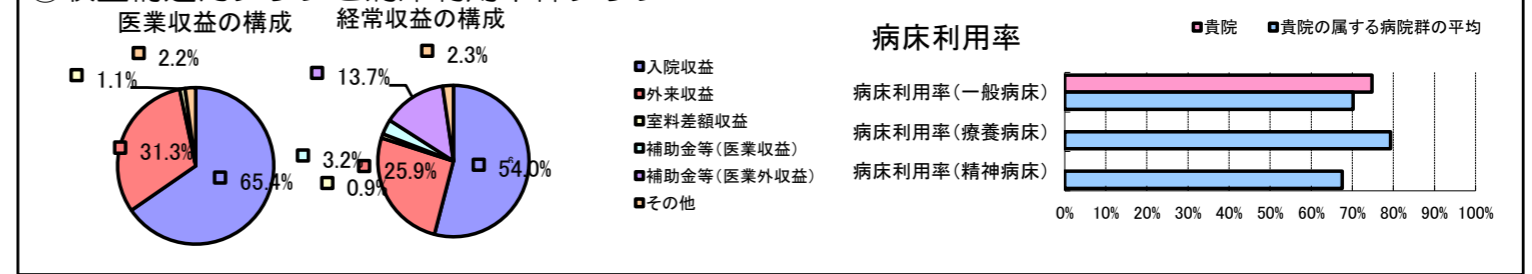


①病院環境データ

病院名 (栃木県小山市) 小山市市民病院 (2008年)  
 病床数 【一般病床】342床 【療養病床】0床 【結核病床】0床 【精神病床】0床 【感染症病床】0床  
 患者数 【1日平均入院患者数】256人 【1日平均外来患者数】698人 【推計退院患者数】5,914人  
 医療従事者数 【医師数】36人 【看護人員数】213人 【医療技術員数】47人 【事務職員数】17人  
 市区町村データ 小山市  
 【人口総数】160,150人 【65歳以上人口】26,130人 【高齢化率】16.3%  
 【可住地当たり人口密度】966.7人/km<sup>2</sup> 【可住地面積】165.7km<sup>2</sup>  
 【一般病院数】9施設 【一般診療所数】122施設 【医師数】205人

⑥収益構造円グラフと病床利用率棒グラフ



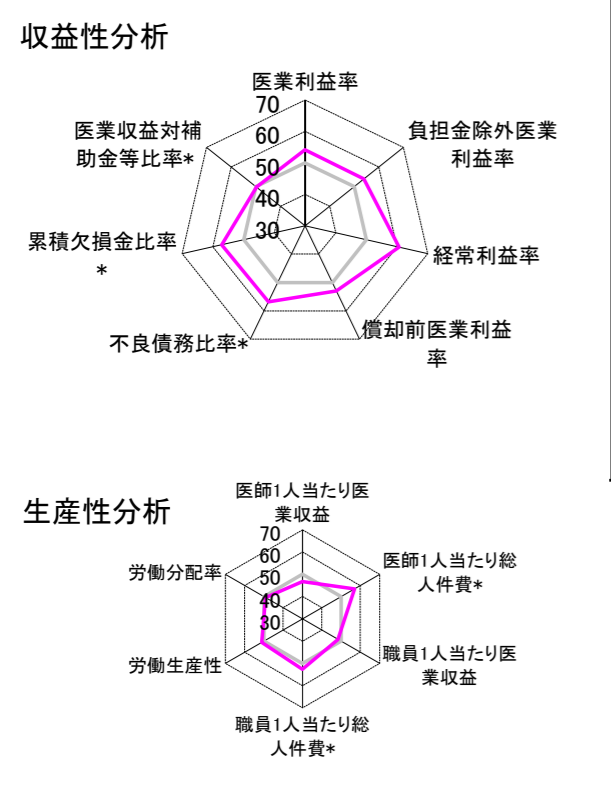
②病院群類型と経営指標ハイライト

【貴院の属する病院類型】 地方中規模病院グループ(可住地当たり人口密度187.2~2,145.9人/km<sup>2</sup>かつ、一般病床50床以上350床未満)  
 【高い偏差値を示す指標】 経常収支比率、経常利益率  
 【低い偏差値を示す指標】 医師1人当たり外来患者数

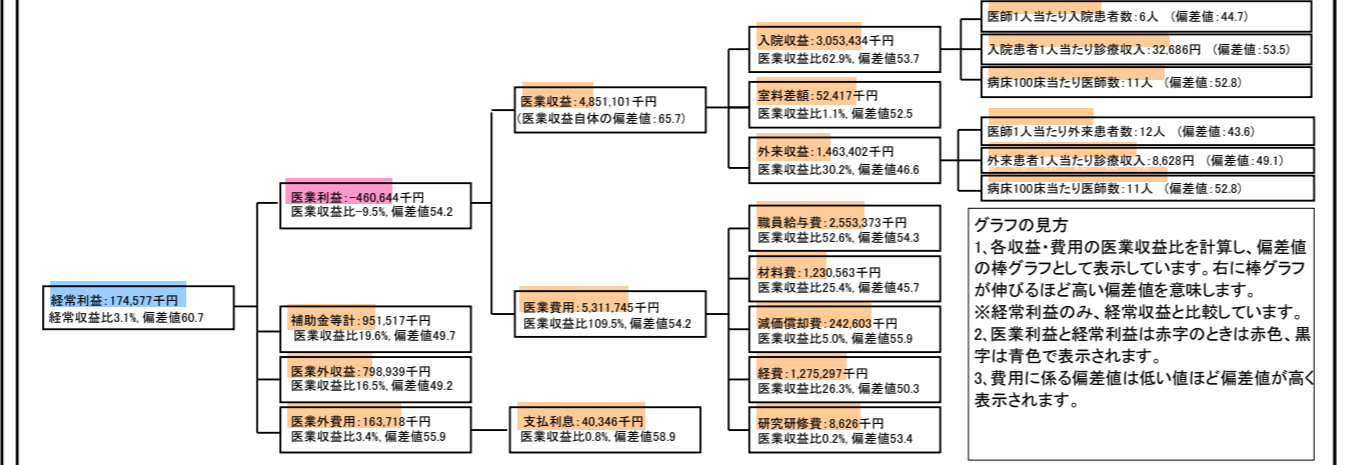
⑦経営指標分析(平均値・参照値・偏差値)

収益性分析	貴院	貴院の属する病院群の平均	偏差値
医療利益率	-9.5%	-18.4%	54.2
負担金除外医療利益率	-13.2%	-22.1%	53.9
経常利益率	3.1%	-7.1%	60.7
償却前医療利益率	-4.5%	-10.4%	53.0
不良債務比率*	0.0%	16.0%	56.8
累積欠損金比率*	18.2%	80.5%	57.2
医療収益対補助金等比率*	39.2%	38.1%	49.7
経常収支比率	103.2%	94.1%	61.9
生産性分析			
医師1人当たり医療収益	134,753千円	170,807千円	46.8
医師1人当たり総人件費*	70,927千円	103,586千円	57.0
職員1人当たり医療収益	15,112千円	51,014千円	48.4
職員1人当たり総人件費*	7,954千円	9,281千円	52.7
労働生産性	654,628千円	346,864千円	51.1
労働分配率	121.5%	133.5%	49.1
機能性分析			
入院患者1人1日当たり診療収入	32,686円	29,335円	53.5
外来患者1人1日当たり診療収入	8,628円	9,040円	49.1
医師1人当たり入院患者数	6.3人	8.1人	44.7
医師1人当たり外来患者数	11.5人	15.2人	43.6
推計退院患者数	5,913.9人	2,531.9人	54.7
平均在院日数*	15.8日	21.2日	54.7
病床100床当たり全職員数	96.2人	102.9人	47.9
病床100床当たり医師数	10.5人	9.4人	52.8
病床100床当たり看護人員数	62.6人	63.9人	49.2
看護人員/医師人数比	5.9人	6.8人	46.5
外来/入院比	181.6%	198.2%	47.9
病床利用率(一般病床)	74.8%	70.2%	52.8
病床利用率(療養病床)	N/A	79.3%	N/A
病床利用率(精神病床)	N/A	67.6%	N/A
安全性の分析			
1床当たり総資産額	11,254千円	148,561千円	46.5
1床当たり剰余金・欠損金額	-5,616千円	-17,688千円	55.0
1床当たり償却資産額(取得価額)	31,583千円	240,307千円	46.4
1床当たり償却資産額(帳簿価額)	19,772千円	174,356千円	46.4
流動比率	230.3%	517.6%	45.9
流動資産回転率	5.3回	4.1回	50.8
医療収益対総資本	1.7倍	14.0倍	47.0

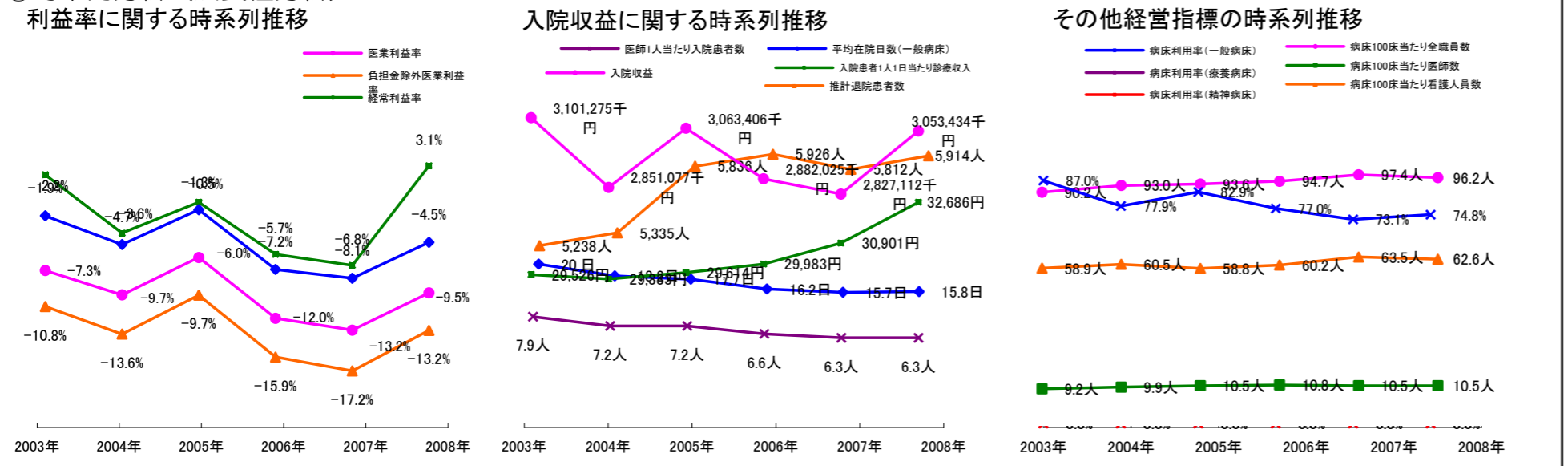
③経営指標のレーダーチャート(偏差値)



④利益構造ツリー(実数・対収益比・偏差値)



⑤時系列分析(成長性分析)



データ源: 公営企業年鑑