

①病院環境データ

病院名 (栃木県佐野市) 佐野市民病院 (2008年)  
 病床数 【一般病床】166床【療養病床】92床【結核病床】0床【精神病床】0床【感染症病床】0床  
 患者数 【1日平均入院患者数】85人【1日平均外来患者数】243人【推計退院患者数】1,880人  
 医療従事者数 【医師数】【看護人員数】【医療技術員数】0人【事務職員数】9人  
 市区町村データ 佐野市  
 【人口総数】123,926人【65歳以上人口】27,066人【高齢化率】21.8%  
 【可住地当たり人口密度】920.3人/km<sup>2</sup>【可住地面積】134.7km<sup>2</sup>  
 【一般病院数】4施設【一般診療所数】95施設【医師数】177人

⑥収益構造円グラフと病床利用率棒グラフ



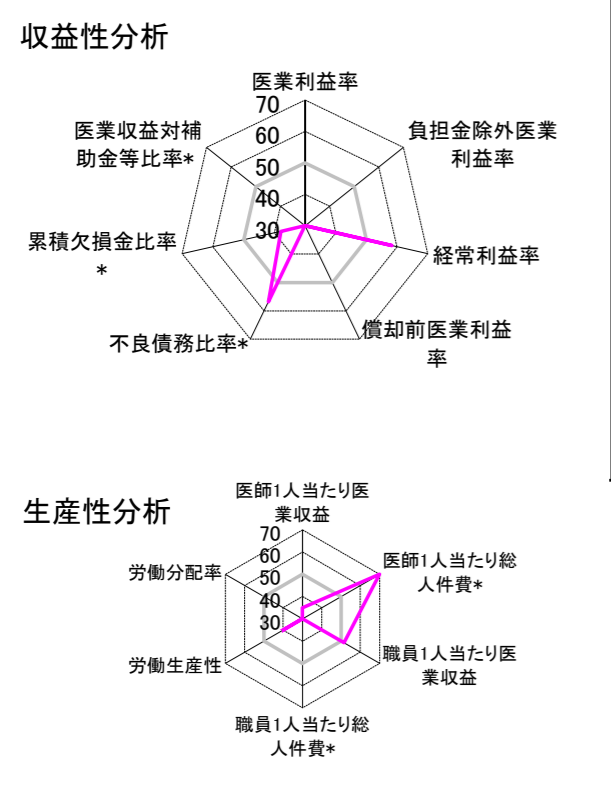
②病院群類型と経営指標ハイライト

【貴院の属する病院類型】 地方中規模病院グループ(可住地当たり人口密度187.2~2,145.9人/km<sup>2</sup>かつ、一般病床50床以上350床未満)  
 【高い偏差値を示す指標】 流動比率、医師1人当たり総人件費\*  
 【低い偏差値を示す指標】 職員1人当たり総人件費\*、医業収益対補助金等比率\*、償却前医業利益率 等

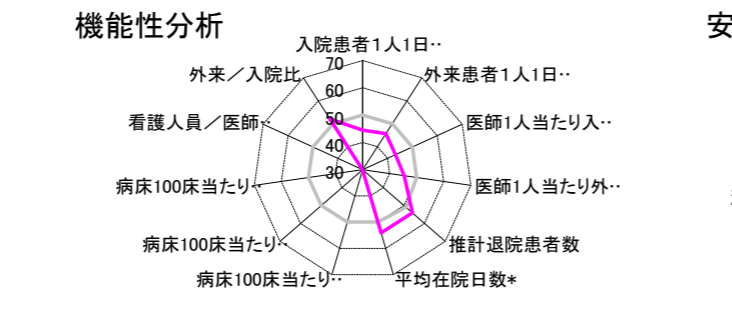
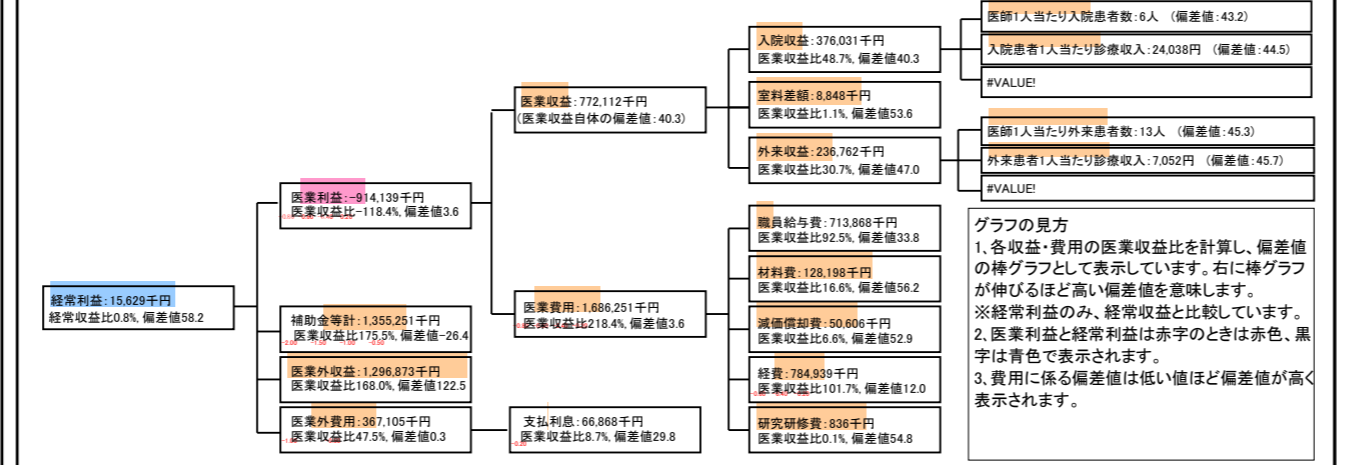
⑦経営指標分析 (平均値・参照値・偏差値)

収益性分析	貴院	貴院の属する病院群の平均	偏差値
医業利益率	-118.4%	-18.4%	3.6
負担金除外医業利益率	-128.3%	-22.1%	3.8
経常利益率	0.8%	-7.1%	58.2
償却前医業利益率	-111.8%	-10.4%	-1.5
不良債務比率*	0.0%	16.0%	56.8
累積欠損金比率*	185.9%	80.5%	37.9
医業収益対補助金等比率*	350.7%	38.1%	-26.4
経常収支比率	100.8%	94.1%	58.7
生産性分析			
医師1人当たり医業収益	0千円	170,807千円	34.9
医師1人当たり総人件費*	0千円	103,586千円	72.1
職員1人当たり医業収益	85,790千円	51,014千円	51.5
職員1人当たり総人件費*	79,319千円	9,281千円	-90.5
労働生産性	-2,215,944千円	346,864千円	41.2
労働分配率	-357.9%	133.5%	14.8
機能性分析			
入院患者1人1日当たり診療収入	24,038円	29,335円	44.5
外来患者1人1日当たり診療収入	7,052円	9,040円	45.7
医師1人当たり入院患者数	5.8人	8.1人	43.2
医師1人当たり外来患者数	12.5人	15.2人	45.3
推計退院患者数	1,880.3人	2,531.9人	54.1
平均在院日数*	16.5日	21.2日	54.1
病床100床当たり全職員数	3.5人	102.9人	18.7
病床100床当たり医師数	N/A	9.4人	N/A
病床100床当たり看護人員数	N/A	63.9人	N/A
看護人員/医師人数比	0.0人	6.8人	23.7
外来/入院比	214.6%	198.2%	52.1
病床利用率(一般病床)	23.5%	70.2%	21.2
病床利用率(療養病床)	50.5%	79.3%	30.3
病床利用率(精神病床)	N/A	67.6%	N/A
安全性の分析			
1床当たり総資産額	20,345千円	148,561千円	46.7
1床当たり剰余金・欠損金額	-11,157千円	-17,688千円	52.7
1床当たり償却資産額(取得価額)	27,638千円	240,307千円	46.3
1床当たり償却資産額(帳簿価額)	22,539千円	174,356千円	46.5
流動比率	9,063.1%	517.6%	171.4
流動資産回転率	1.2回	4.1回	48.1
医業収益対総資本	1.6倍	14.0倍	46.9

③経営指標のレーダーチャート (偏差値)



④利益構造ツリー (実数・対収益比・偏差値)



⑤時系列分析 (成長性分析)

