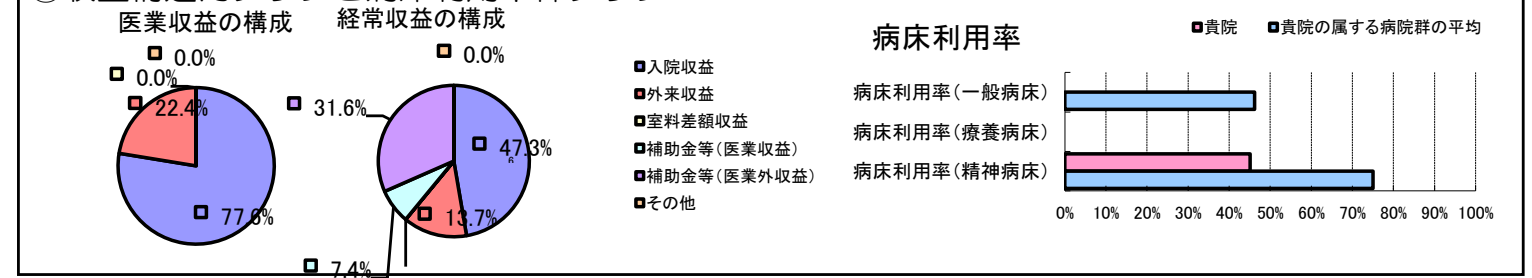


①病院環境データ

病院名 (茨城県) 友部病院 (2008年)
 病床数 【一般病床】0床 【療養病床】0床 【結核病床】0床 【精神病床】547床 【感染症病床】0床
 患者数 【1日平均入院患者数】247人 【1日平均外来患者数】205人 【推計退院患者数】0人
 医療従事者数 【医師数】12人 【看護人員数】159人 【医療技術員数】20人 【事務職員数】28人
 市区町村データ 笠間市
 【人口総数】81,497人 【65歳以上人口】17,028人 【高齢化率】20.9%
 【可住地当たり人口密度】596.1人/km² 【可住地面積】136.7km²
 【一般病院数】5施設 【一般診療所数】40施設 【医師数】132人

⑥収益構造円グラフと病床利用率棒グラフ



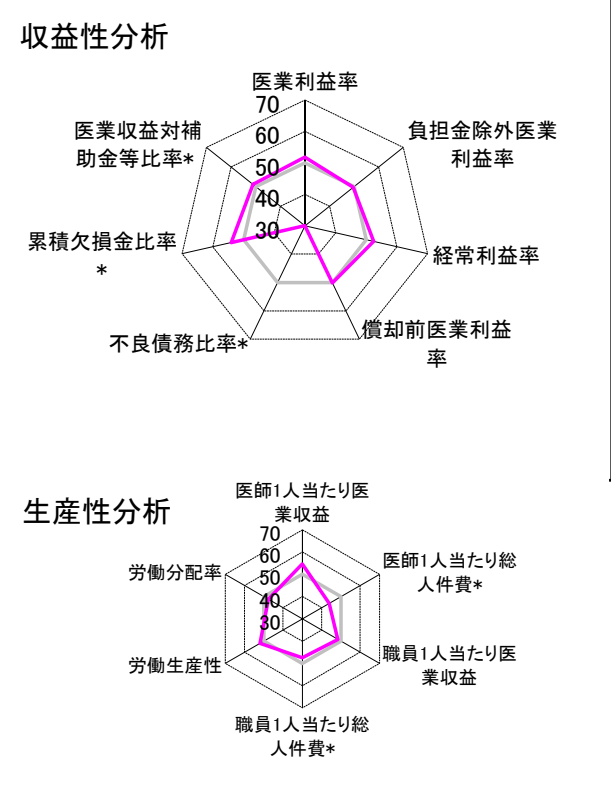
②病院群類型と経営指標ハイライト

【貴院の属する病院類型】精神病院グループ(精神病床9割以上)
 【高い偏差値を示す指標】流動資産回転率
 【低い偏差値を示す指標】病床利用率(精神病床)、病床100床当たり看護人員数

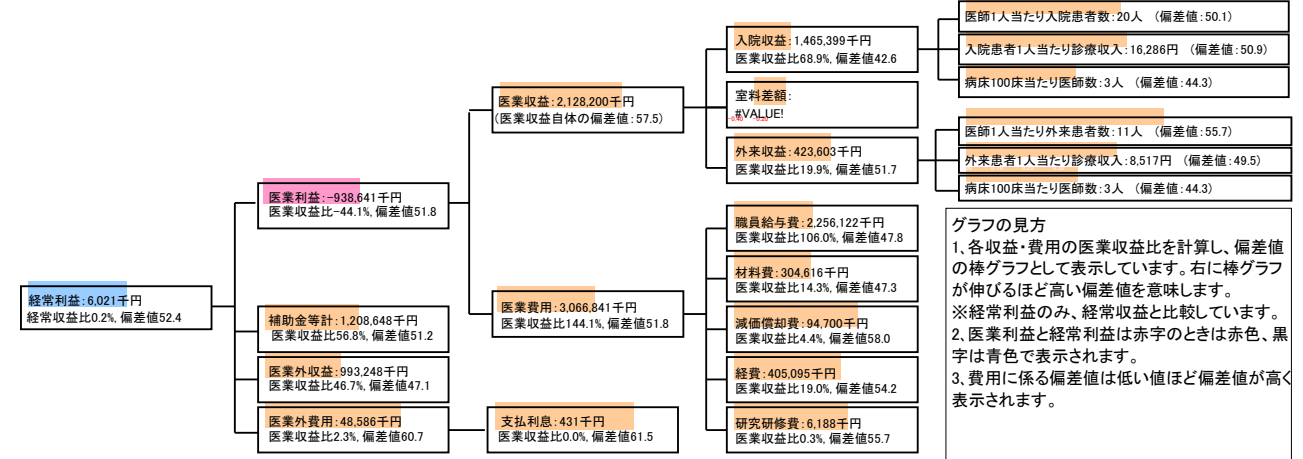
⑦経営指標分析(平均値・参照値・偏差値)

収益性分析	貴院	貴院の属する病院群の平均	偏差値
医療利益率	-44.1%	-49.4%	51.8
負担金除外医療利益率	-54.9%	-53.9%	49.7
経常利益率	0.2%	-1.4%	52.4
償却前医療利益率	-39.7%	-40.1%	50.2
不良債務比率*	0.0%	11.1%	N/A
累積欠損金比率*	56.8%	110.9%	54.1
医療収益対補助金等比率*	113.1%	119.4%	51.2
経常収支比率	100.2%	99.0%	51.9
生産性分析			
医師1人当たり医療収益	177,350千円	149,550千円	54.7
医師1人当たり総人件費*	188,010千円	152,950千円	44.0
職員1人当たり医療収益	9,375千円	30,569千円	48.5
職員1人当たり総人件費*	9,939千円	9,358千円	47.5
労働生産性	583,114千円	129,052千円	51.9
労働分配率	170.4%	194.2%	47.5
機能性分析			
入院患者1人1日当たり診療収入	16,286円	15,934円	50.9
外来患者1人1日当たり診療収入	8,517円	8,632円	49.5
医師1人当たり入院患者数	20.0人	19.9人	50.1
医師1人当たり外来患者数	11.0人	9.0人	55.7
推計退院患者数	0.0人	4,021.4人	N/A
平均在院日数*	N/A	62.9日	N/A
病床100床当たり全職員数	43.8人	66.7人	42.2
病床100床当たり医師数	2.5人	4.6人	44.3
病床100床当たり看護人員数	29.7人	45.2人	39.4
看護人員/医師人数比	13.3人	10.7人	59.9
外来/入院比	55.3%	51.1%	51.3
病床利用率(一般病床)	N/A	46.2%	N/A
病床利用率(療養病床)	N/A	0.0%	N/A
病床利用率(精神病床)	45.1%	75.0%	29.5
安全性の分析			
1床当たり総資産額	43,632千円	213,462千円	42.8
1床当たり剰余金・欠損金額	-6,626千円	-12,248千円	52.7
1床当たり償却資産額(取得価額)	104,637千円	391,257千円	44.0
1床当たり償却資産額(帳簿価額)	67,499千円	268,916千円	43.6
流動比率	261.4%	569.6%	47.8
流動資産回転率	5.2回	2.9回	66.5
医療収益対総資本	11.2倍	36.0倍	43.1

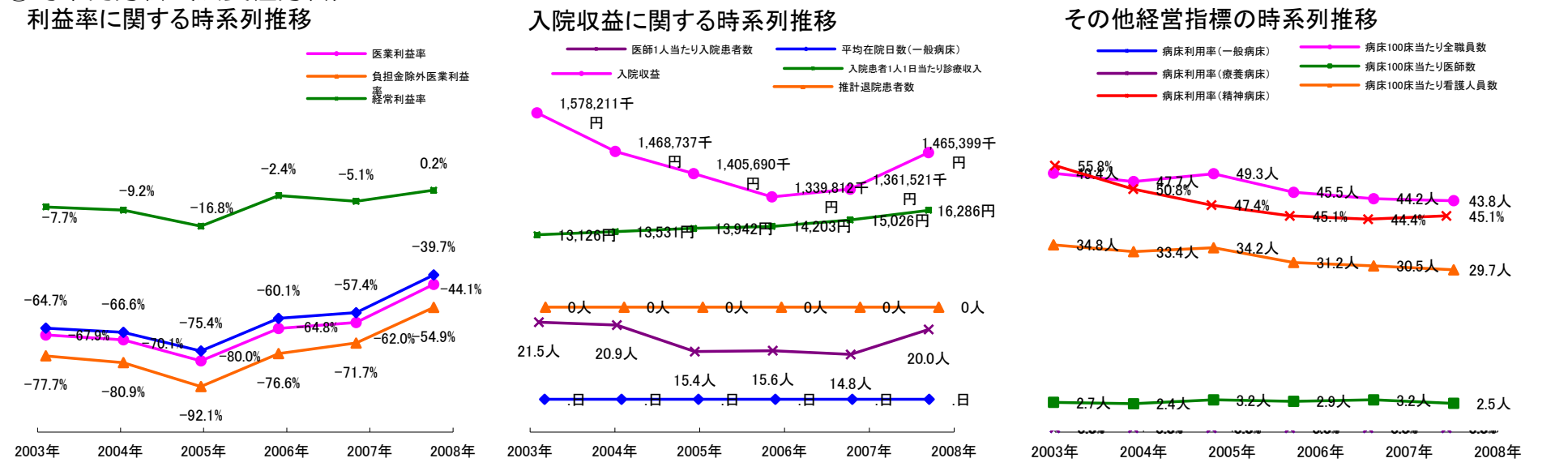
③経営指標のレーダーチャート(偏差値)



④利益構造ツリー(実数・対収益比・偏差値)



⑤時系列分析(成長性分析)



データ源: 公営企業年鑑