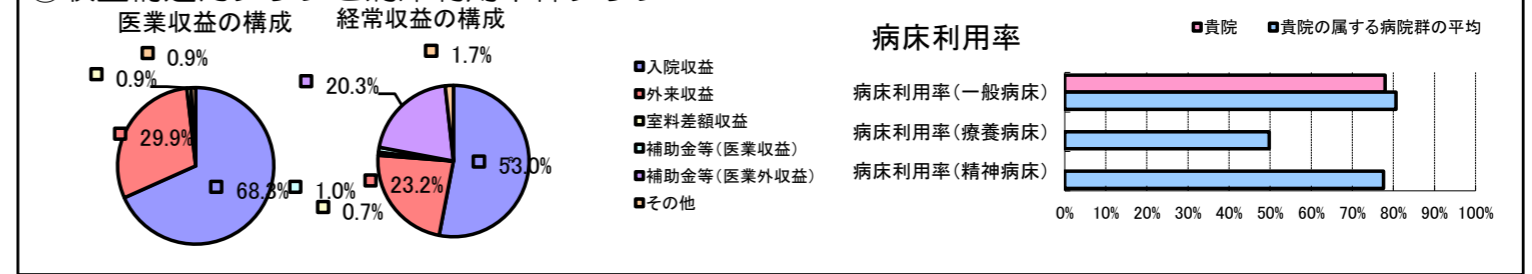


①病院環境データ

病院名 (茨城県) 中央病院 (2008年)  
 病床数 【一般病床】475床 【療養病床】0床 【結核病床】25床 【精神病床】0床 【感染症病床】0床  
 患者数 【1日平均入院患者数】375人 【1日平均外来患者数】802人 【推計退院患者数】9,186人  
 医療従事者数 【医師数】82人 【看護人員数】347人 【医療技術員数】84人 【事務職員数】41人  
 市区町村データ 笠間市  
 【人口総数】81,497人 【65歳以上人口】17,028人 【高齢化率】20.9%  
 【可住地当たり人口密度】596.1人/km<sup>2</sup> 【可住地面積】136.7km<sup>2</sup>  
 【一般病院数】5施設 【一般診療所数】40施設 【医師数】132人

⑥収益構造円グラフと病床利用率棒グラフ



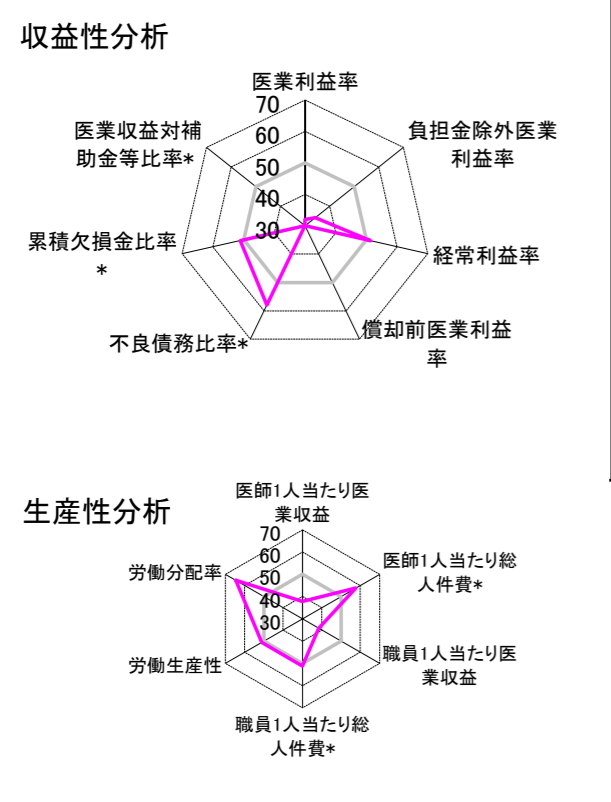
②病院群類型と経営指標ハイライト

【貴院の属する病院類型】 地方大規模病院グループ(可住地当たり人口密度187.2~2,145.9人/km<sup>2</sup>かつ、一般病床350床以上)  
 【高い偏差値を示す指標】 労働分配率、流動資産回転率  
 【低い偏差値を示す指標】 医療収益対補助金等比率\*、償却前医療利益率、医療利益率 等

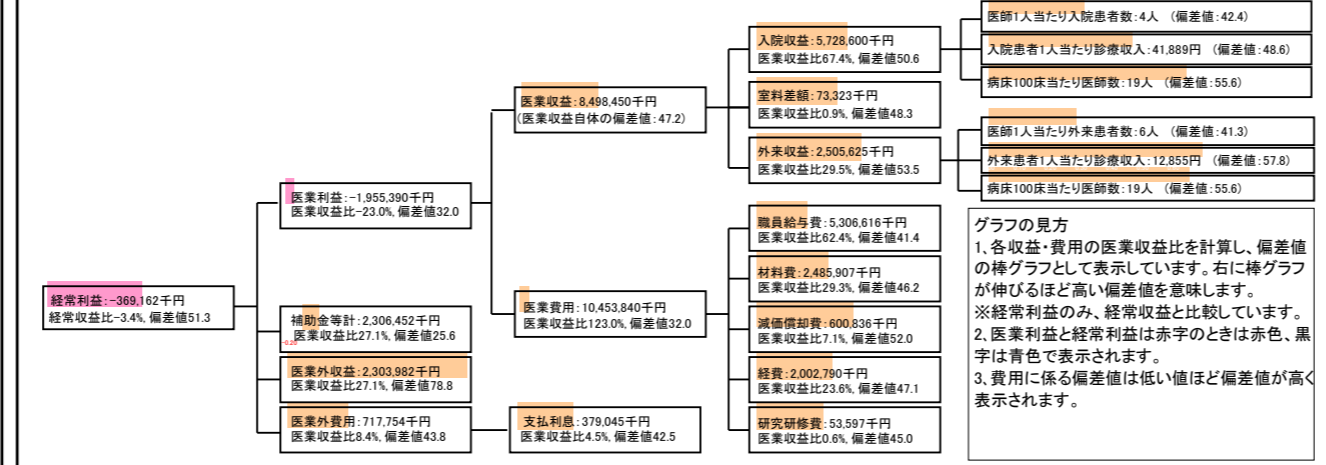
⑦経営指標分析(平均値・参照値・偏差値)

収益性分析	貴院	貴院の属する病院群の平均	偏差値
医療利益率	-23.0%	-8.5%	32.0
負担金除外医療利益率	-24.3%	-10.9%	34.1
経常利益率	-3.4%	-4.1%	51.3
償却前医療利益率	-15.9%	-0.7%	28.9
不良債務比率*	0.0%	12.5%	58.0
累積欠損金比率*	56.8%	61.4%	51.1
医療収益対補助金等比率*	53.9%	22.8%	25.6
経常収支比率	96.7%	96.3%	50.9
生産性分析			
医師1人当たり医療収益	103,640千円	146,083千円	37.9
医師1人当たり総人件費*	64,715千円	78,390千円	57.6
職員1人当たり医療収益	14,602千円	17,211千円	38.4
職員1人当たり総人件費*	9,118千円	9,233千円	51.2
労働生産性	585,021千円	31,137千円	51.0
労働分配率	155.9%	116.2%	64.6
機能性分析			
入院患者1人1日当たり診療収入	41,889円	42,727円	48.6
外来患者1人1日当たり診療収入	12,855円	11,043円	57.8
医師1人当たり入院患者数	4.2人	5.3人	42.4
医師1人当たり外来患者数	6.0人	8.4人	41.3
推計退院患者数	9,186.2人	9,955.8人	51.9
平均在院日数*	14.9日	15.4日	51.9
病床100床当たり全職員数	129.5人	123.8人	52.2
病床100床当たり医師数	18.5人	16.0人	55.6
病床100床当たり看護人員数	74.0人	77.7人	46.5
看護人員/医師人数比	4.2人	5.4人	45.6
外来/入院比	142.5%	160.7%	45.3
病床利用率(一般病床)	78.0%	80.6%	47.7
病床利用率(療養病床)	N/A	49.8%	N/A
病床利用率(精神病床)	N/A	77.6%	N/A
安全性の分析			
1床当たり総資産額	47,733千円	60,477千円	48.5
1床当たり剰余金・欠損金額	-23,711千円	-15,818千円	45.0
1床当たり償却資産額(取得価額)	114,472千円	101,755千円	51.0
1床当たり償却資産額(帳簿価額)	73,844千円	72,405千円	50.2
流動比率	261.4%	333.2%	47.1
流動資産回転率	5.2回	3.6回	60.1
医療収益対総資本	2.8倍	3.4倍	48.9

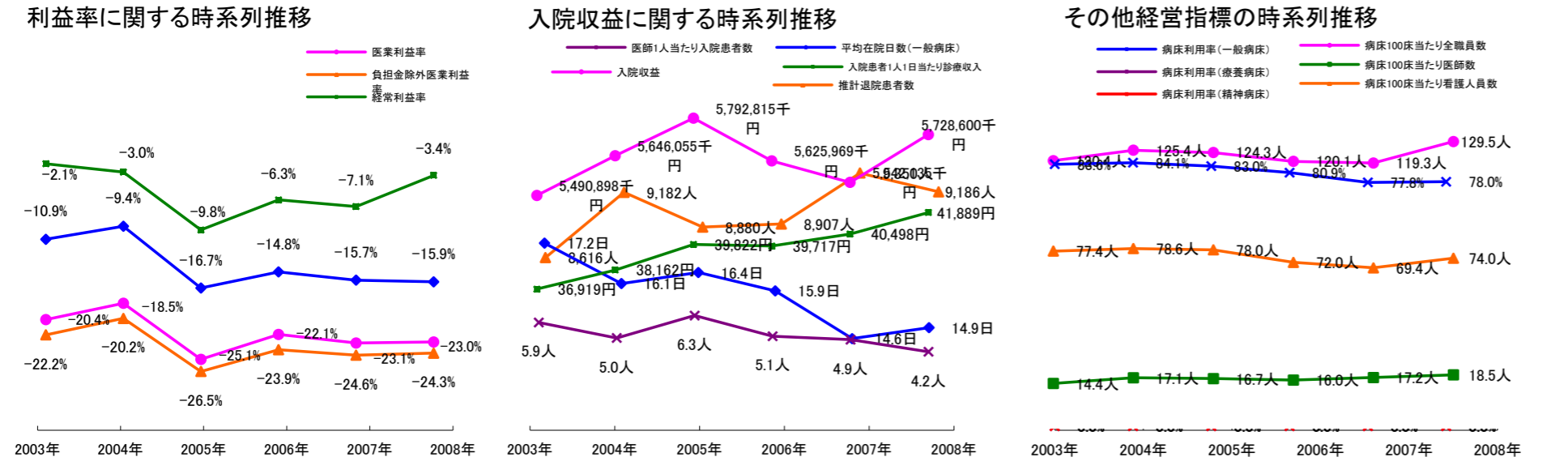
③経営指標のレーダーチャート(偏差値)



④利益構造ツリー(実数・対収益比・偏差値)



⑤時系列分析(成長性分析)



データ源: 公営企業年鑑