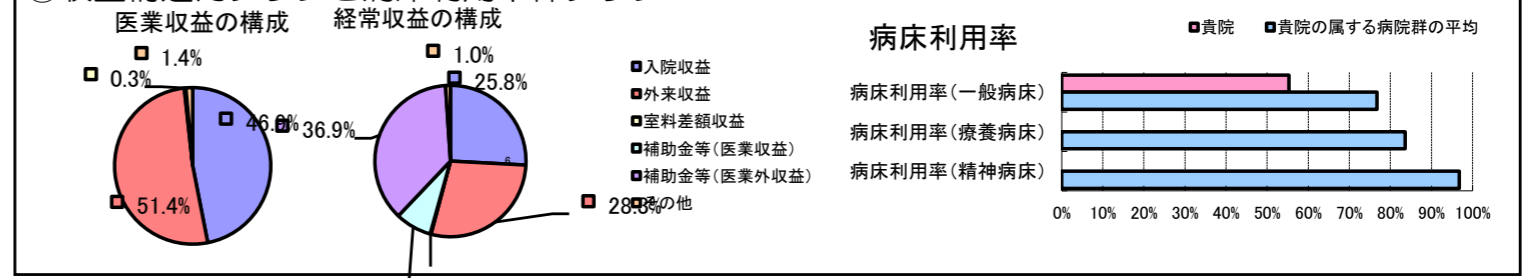


①病院環境データ

病院名 (茨城県つくば市)市立病院(2008年)
 病床数 【一般病床】48床【療養病床】0床【結核病床】0床【精神病床】0床【感染症病床】0床
 患者数 【1日平均入院患者数】27人【1日平均外来患者数】51人【推計退院患者数】169人
 医療従事者数 【医師数】2人【看護人員数】15人【医療技術員数】4人【事務職員数】3人
 市区町村データ つくば市
 【人口総数】200,528人【65歳以上人口】28,419人【高齢化率】14.2%
 【可住地当たり人口密度】831.8人/km²【可住地面積】241.1km²
 【一般病院数】14施設【一般診療所数】159施設【医師数】930人

⑥収益構造円グラフと病床利用率棒グラフ



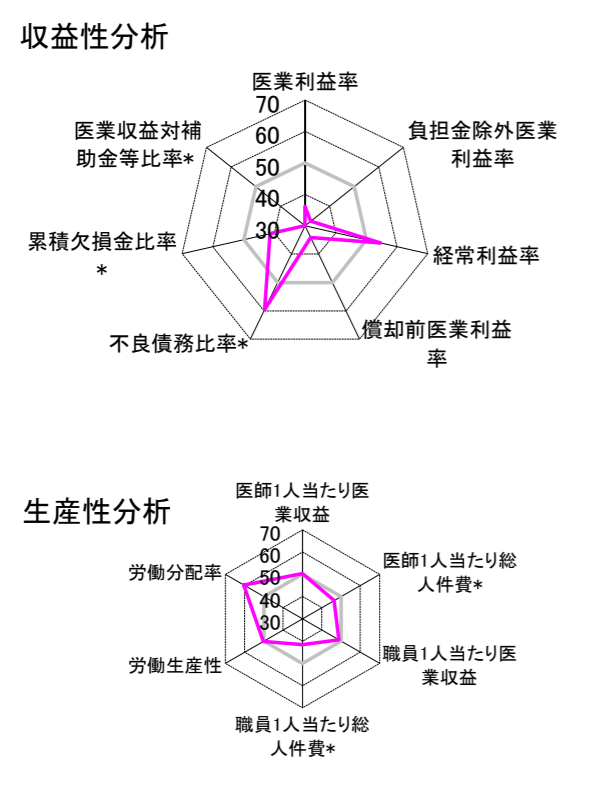
②病院群類型と経営指標ハイライト

【貴院の属する病院類型】地方小規模病院グループ(可住地当たり人口密度187.2~2,145.9人/km²かつ、一般病床50床未満)
 【高い偏差値を示す指標】外来患者1人1日当たり診療収入、労働分配率
 【低い偏差値を示す指標】医療収益対補助金等比率*、推計退院患者数、推計退院患者数 等

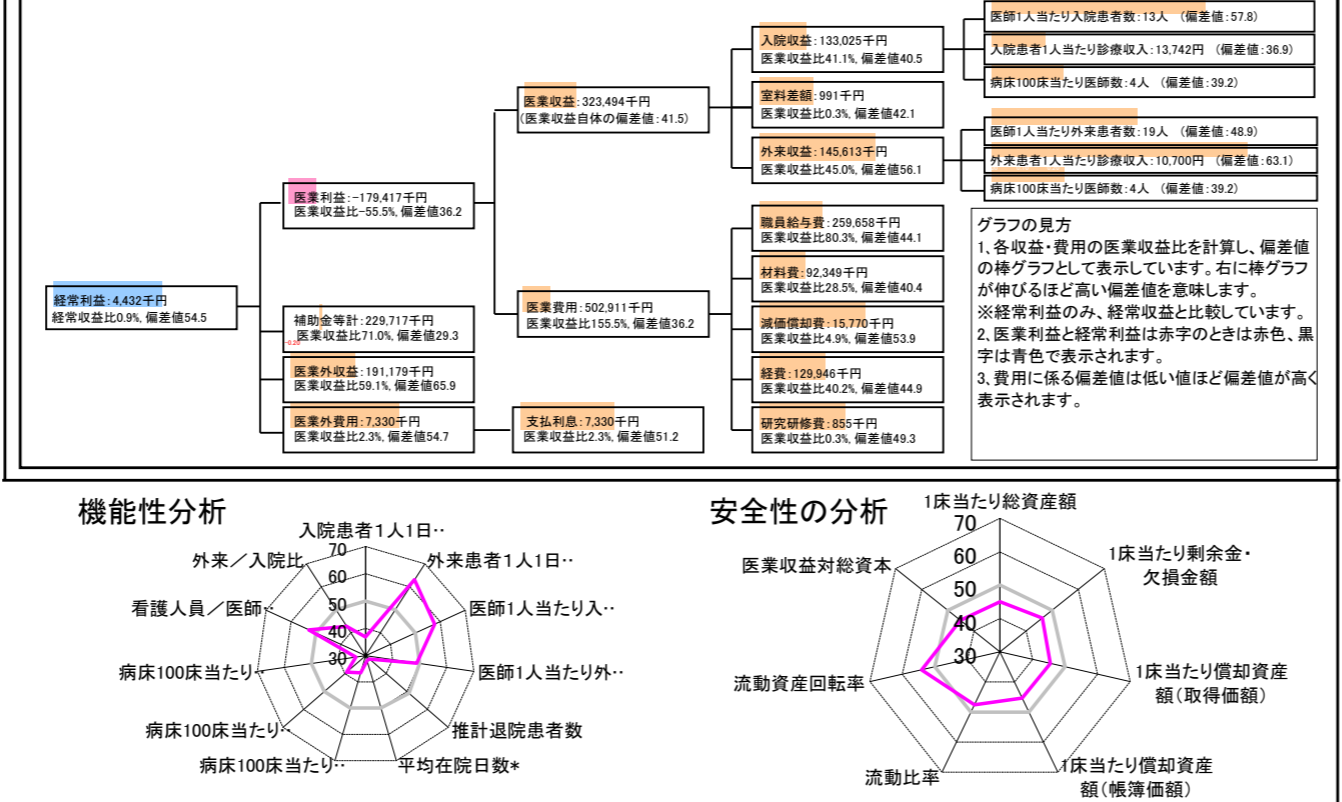
⑦経営指標分析(平均値・参照値・偏差値)

| 収益性分析 | 貴院 | 貴院の属する病院群の平均 | 偏差値 |
|------------------|-----------|--------------|------|
| 医療利益率 | -55.5% | -22.5% | 36.2 |
| 負担金除外医療利益率 | -67.8% | -26.1% | 32.3 |
| 経常利益率 | 0.9% | -2.8% | 54.5 |
| 償却前医療利益率 | -50.6% | -15.8% | 34.2 |
| 不良債務比率* | 0.0% | 15.9% | 59.5 |
| 累積欠損金比率* | 165.0% | 83.6% | 41.4 |
| 医療収益対補助金等比率* | 140.6% | 50.8% | 29.3 |
| 経常収支比率 | 100.9% | 97.8% | 54.4 |
| 生産性分析 | | | |
| 医師1人当たり医療収益 | 161,747千円 | 158,238千円 | 50.4 |
| 医師1人当たり総人件費* | 129,829千円 | 105,967千円 | 46.4 |
| 職員1人当たり医療収益 | 13,479千円 | 25,663千円 | 48.9 |
| 職員1人当たり総人件費* | 10,819千円 | 8,880千円 | 41.6 |
| 労働生産性 | 337,900千円 | 250,738千円 | 50.3 |
| 労働分配率 | 320.2% | 163.5% | 60.4 |
| 機能性分析 | | | |
| 入院患者1人1日当たり診療収入 | 13,742円 | 19,867円 | 36.9 |
| 外来患者1人1日当たり診療収入 | 10,700円 | 7,067円 | 63.1 |
| 医師1人当たり入院患者数 | 13.3人 | 9.9人 | 57.8 |
| 医師1人当たり外来患者数 | 18.6人 | 19.2人 | 48.9 |
| 推計退院患者数 | 169.0人 | 716.4人 | 31.8 |
| 平均在院日数* | 58.3日 | 26.1日 | 31.8 |
| 病床100床当たり全職員数 | 50.0人 | 101.5人 | 36.5 |
| 病床100床当たり医師数 | 4.2人 | 8.7人 | 39.2 |
| 病床100床当たり看護人員数 | 31.3人 | 61.2人 | 33.7 |
| 看護人員/医師人数比 | 7.5人 | 6.7人 | 52.9 |
| 外来/入院比 | 140.6% | 227.3% | 42.8 |
| 病床利用率(一般病床) | 55.3% | 76.7% | 37.6 |
| 病床利用率(療養病床) | N/A | 83.6% | N/A |
| 病床利用率(精神病床) | N/A | 96.8% | N/A |
| 安全性の分析 | | | |
| 1床当たり総資産額 | 12,434千円 | 100,970千円 | 45.0 |
| 1床当たり剰余金・欠損金額 | -22,272千円 | -12,576千円 | 46.2 |
| 1床当たり償却資産額(取得価額) | 42,403千円 | 177,116千円 | 45.4 |
| 1床当たり償却資産額(帳簿価額) | 26,049千円 | 122,025千円 | 45.3 |
| 流動比率 | 271.0% | 2,205.3% | 47.6 |
| 流動資産回転率 | 3.4回 | 2.8回 | 54.1 |
| 医療収益対総資本 | 1.6倍 | 9.8倍 | 45.2 |

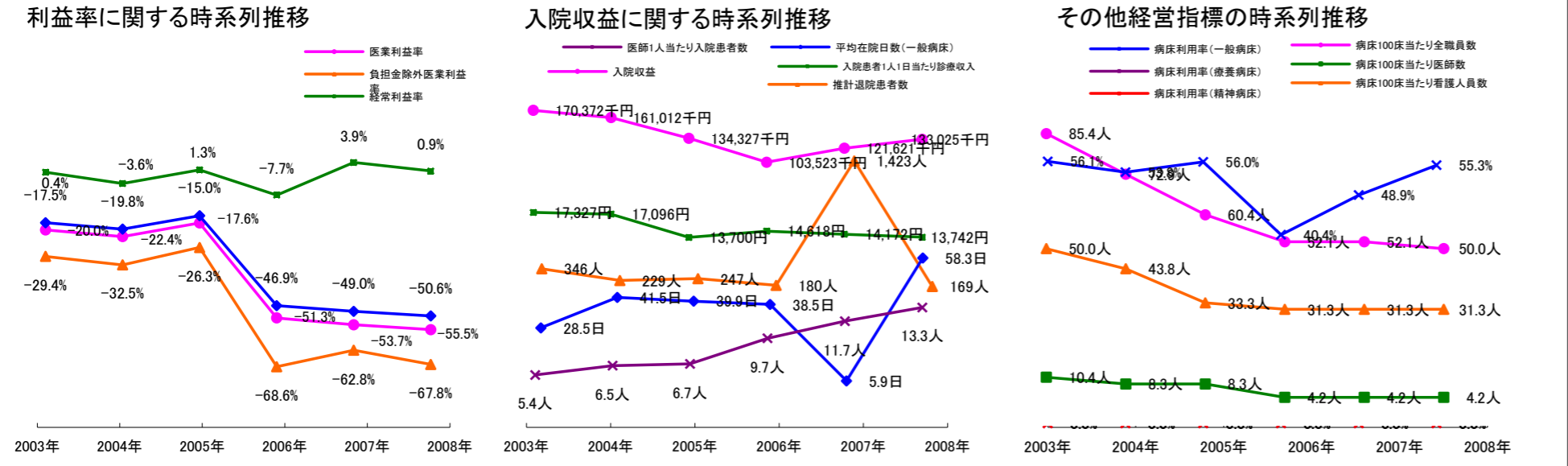
③経営指標のレーダーチャート(偏差値)



④利益構造ツリー(実数・対収益比・偏差値)



⑤時系列分析(成長性分析)



データ源: 公営企業年鑑