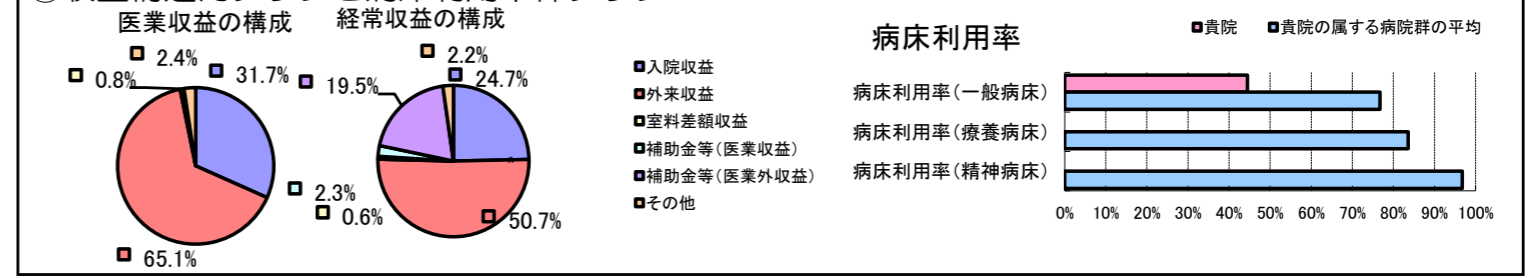


①病院環境データ

病院名 (茨城県笠間市) 笠間市立病院 (2008年)
 病床数 【一般病床】30床 【療養病床】0床 【結核病床】0床 【精神病床】0床 【感染症病床】0床
 患者数 【1日平均入院患者数】13人 【1日平均外来患者数】77人 【推計退院患者数】274人
 医療従事者数 【医師数】2人 【看護人員数】16人 【医療技術員数】6人 【事務職員数】3人
 市区町村データ 笠間市
 【人口総数】81,497人 【65歳以上人口】17,028人 【高齢化率】20.9%
 【可住地当たり人口密度】596.1人/km² 【可住地面積】136.7km²
 【一般病院数】5施設 【一般診療所数】40施設 【医師数】132人

⑥収益構造円グラフと病床利用率棒グラフ



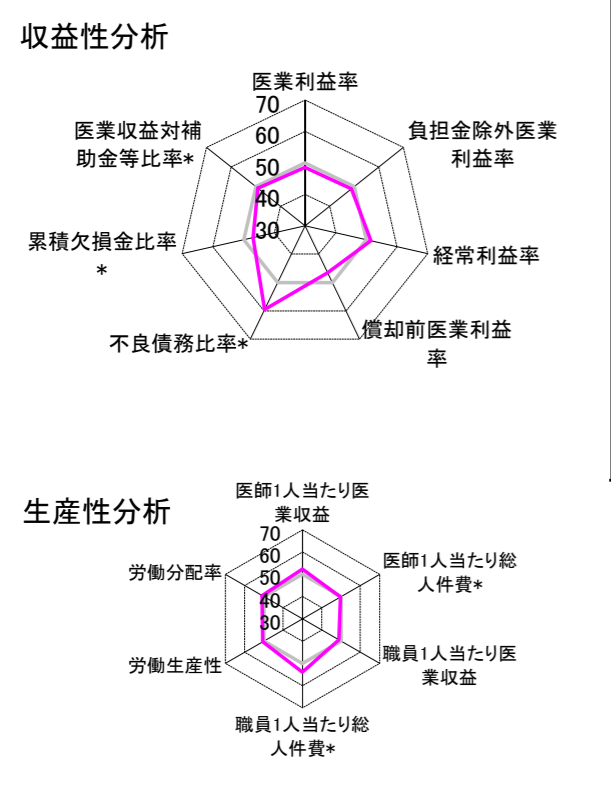
②病院群類型と経営指標ハイライト

【貴院の属する病院類型】 地方小規模病院グループ(可住地当たり人口密度187.2~2,145.9人/km²かつ、一般病床50床未満)
 【高い偏差値を示す指標】 外来患者1人1日当たり診療収入、外来/入院比、流動資産回転率
 【低い偏差値を示す指標】 病床利用率(一般病床)、医師1人当たり入院患者数

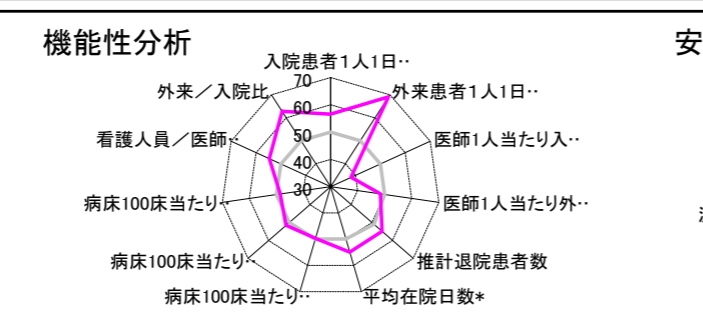
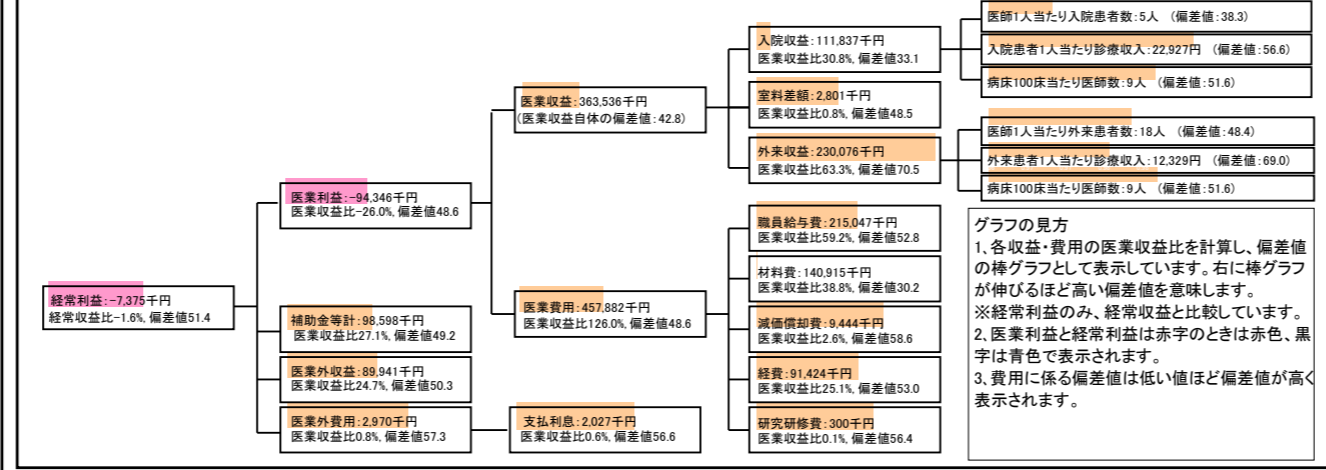
⑦経営指標分析(平均値・参照値・偏差値)

収益性分析	貴院	貴院の属する病院群の平均	偏差値
医療利益率	-26.0%	-22.5%	48.6
負担金除外医療利益率	-28.8%	-26.1%	48.9
経常利益率	-1.6%	-2.8%	51.5
償却前医療利益率	-23.4%	-15.8%	46.6
不良債務比率*	0.0%	15.9%	59.5
累積欠損金比率*	112.3%	83.6%	47.0
医療収益対補助金等比率*	54.2%	50.8%	49.2
経常収支比率	98.4%	97.8%	50.8
生産性分析			
医師1人当たり医療収益	181,768千円	158,238千円	52.4
医師1人当たり総人件費*	107,524千円	105,967千円	49.8
職員1人当たり医療収益	13,464千円	25,663千円	48.9
職員1人当たり総人件費*	7,965千円	8,880千円	53.9
労働生産性	448,152千円	250,738千円	50.6
労働分配率	177.7%	163.5%	50.9
機能性分析			
入院患者1人1日当たり診療収入	22,927円	19,867円	56.6
外来患者1人1日当たり診療収入	12,329円	7,067円	69.0
医師1人当たり入院患者数	4.8人	9.9人	38.3
医師1人当たり外来患者数	18.3人	19.2人	48.4
推計退院患者数	274.3人	716.4人	54.9
平均在院日数*	17.3日	26.1日	54.9
病床100床当たり全職員数	100.3人	101.5人	49.7
病床100床当たり医師数	9.3人	8.7人	51.6
病床100床当たり看護人員数	58.7人	61.2人	48.6
看護人員/医師人数比	8.0人	6.7人	54.6
外来/入院比	382.6%	227.3%	62.9
病床利用率(一般病床)	44.5%	76.7%	31.3
病床利用率(療養病床)	N/A	83.6%	N/A
病床利用率(精神病床)	N/A	96.8%	N/A
安全性の分析			
1床当たり総資産額	12,638千円	100,970千円	45.1
1床当たり剰余金・欠損金額	-26,976千円	-12,576千円	44.4
1床当たり償却資産額(取得価額)	45,033千円	177,116千円	45.5
1床当たり償却資産額(帳簿価額)	27,417千円	122,025千円	45.4
流動比率	198.5%	2,205.3%	47.5
流動資産回転率	4.4回	2.8回	60.8
医療収益対総資本	1.7倍	9.8倍	45.2

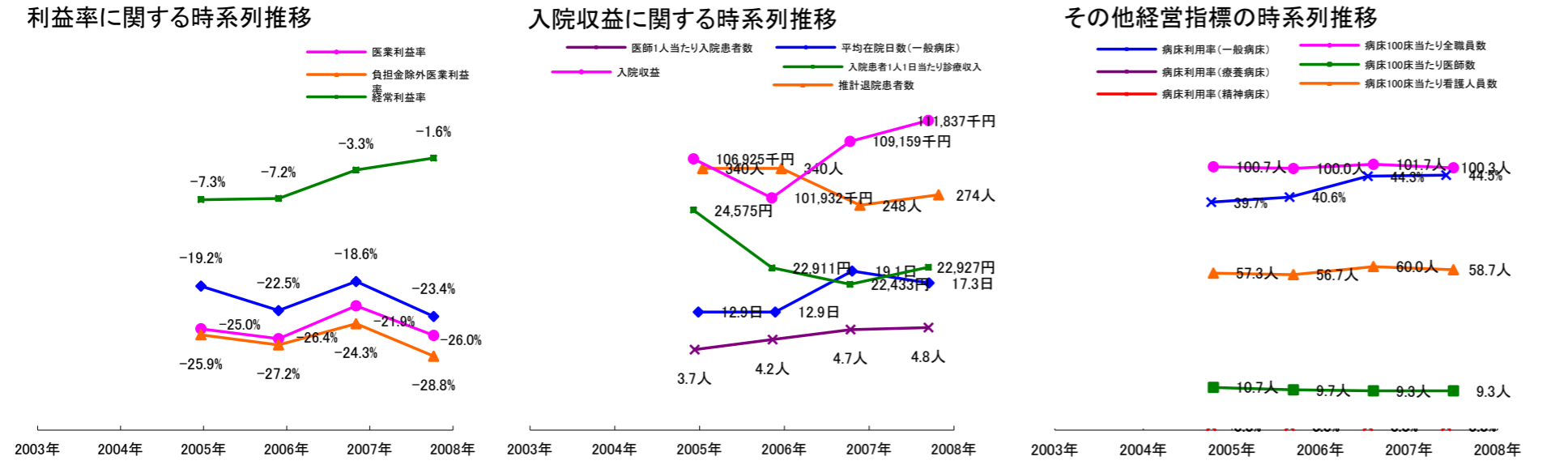
③経営指標のレーダーチャート(偏差値)



④利益構造ツリー(実数・対収益比・偏差値)



⑤時系列分析(成長性分析)



データ源: 公営企業年鑑