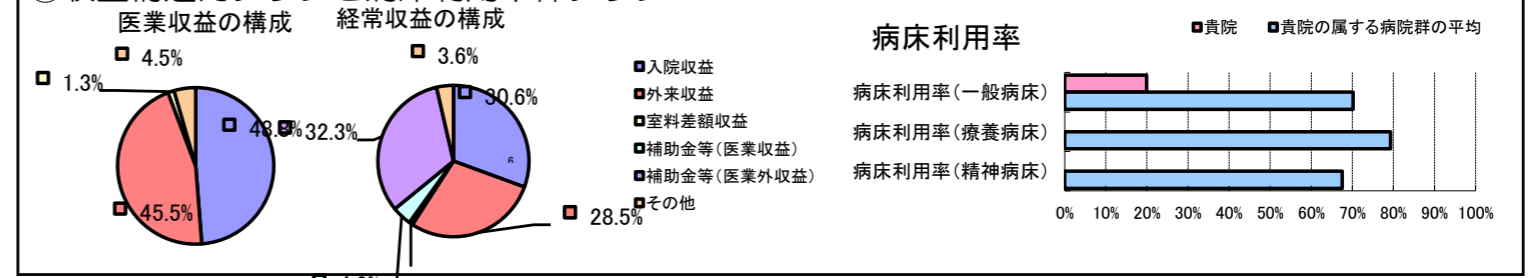


①病院環境データ

病院名 (茨城県筑西市) 筑西市民病院 (2008年)
 病床数 【一般病床】173床 【療養病床】0床 【結核病床】0床 【精神病床】0床 【感染症病床】0床
 患者数 【1日平均入院患者数】40人 【1日平均外来患者数】303人 【推計退院患者数】973人
 医療従事者数 【医師数】8人 【看護人員数】47人 【医療技術員数】15人 【事務職員数】12人
 市区町村データ 筑西市
 【人口総数】112,581人 【65歳以上人口】23,521人 【高齢化率】20.9%
 【可住地当たり人口密度】576.8人/km² 【可住地面積】195.2km²
 【一般病院数】5施設 【一般診療所数】76施設 【医師数】123人

⑥収益構造円グラフと病床利用率棒グラフ



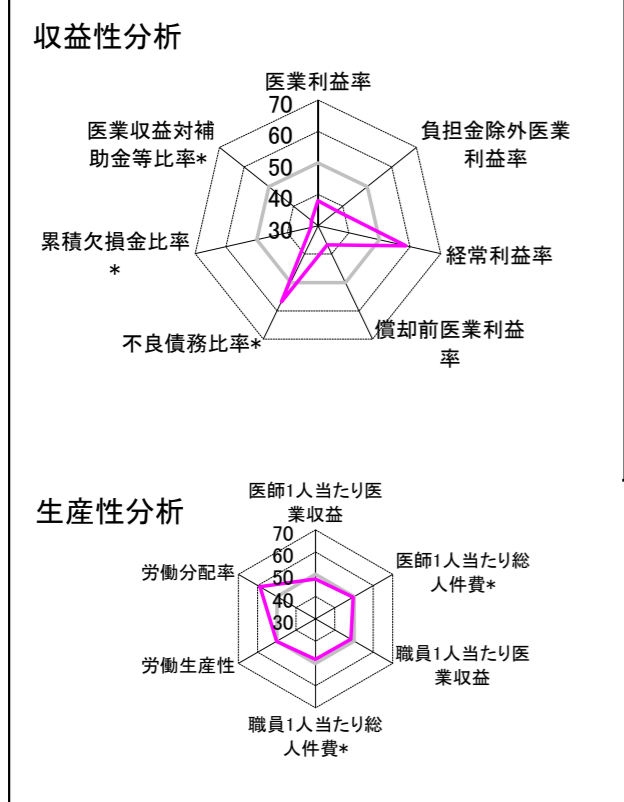
②病院群類型と経営指標ハイライト

【貴院の属する病院類型】 地方中規模病院グループ(可住地当たり人口密度187.2~2,145.9人/km²かつ、一般病床50床以上350床未満)
 【高い偏差値を示す指標】 外来/入院比、医師1人当たり外来患者数
 【低い偏差値を示す指標】 病床利用率(一般病床)、病床100床当たり看護人員数、累積欠損金比率* 等

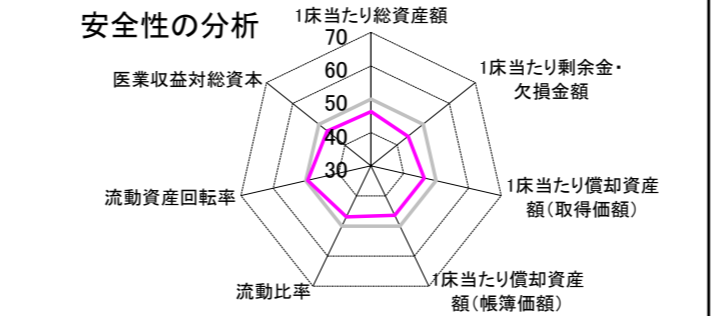
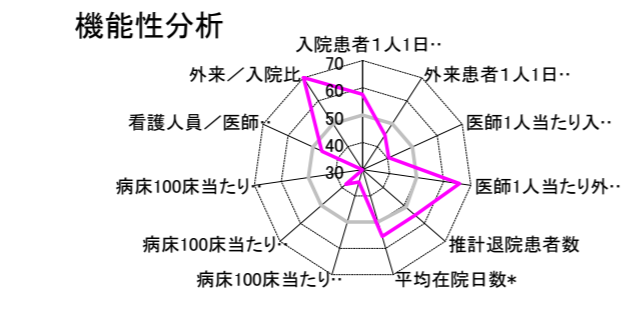
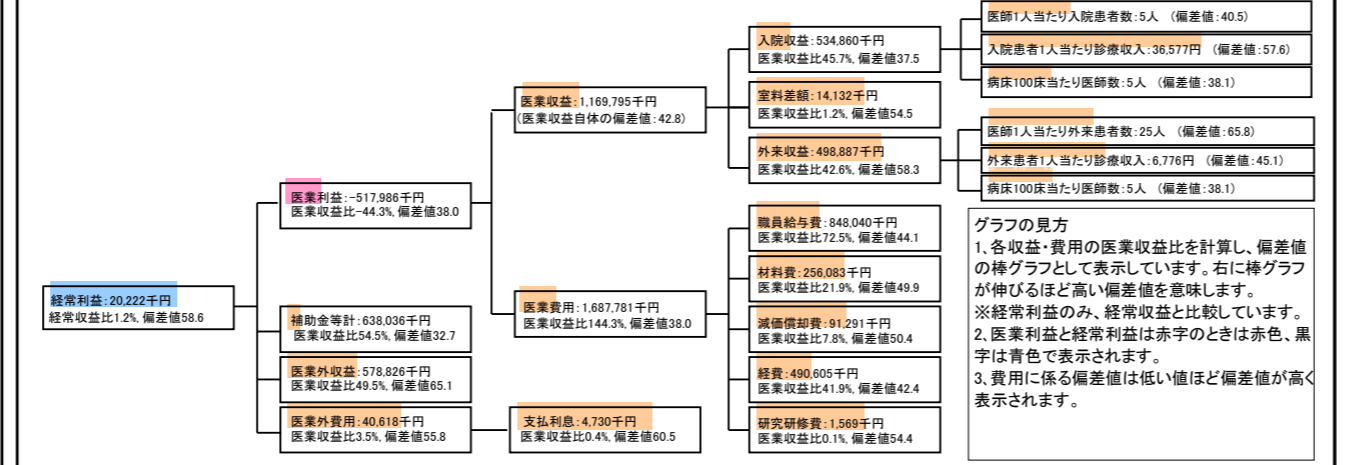
⑦経営指標分析(平均値・参照値・偏差値)

収益性分析	貴院	貴院の属する病院群の平均	偏差値
医療利益率	-44.3%	-18.4%	38.0
負担金除外医療利益率	-50.5%	-22.1%	37.6
経常利益率	1.2%	-7.1%	58.6
償却前医療利益率	-36.5%	-10.4%	36.8
不良債務比率*	0.0%	16.0%	56.8
累積欠損金比率*	234.7%	80.5%	32.3
医療収益対補助金等比率*	109.0%	38.1%	32.7
経常収支比率	101.2%	94.1%	59.3
生産性分析			
医師1人当たり医療収益	146,224千円	170,807千円	47.8
医師1人当たり総人件費*	106,005千円	103,586千円	49.5
職員1人当たり医療収益	14,094千円	51,014千円	48.4
職員1人当たり総人件費*	10,217千円	9,281千円	48.1
労働生産性	399,546千円	346,864千円	50.2
労働分配率	255.7%	133.5%	58.8
機能性分析			
入院患者1人1日当たり診療収入	36,577円	29,335円	57.6
外来患者1人1日当たり診療収入	6,776円	9,040円	45.1
医師1人当たり入院患者数	4.9人	8.1人	40.5
医師1人当たり外来患者数	24.5人	15.2人	65.8
推計退院患者数	973.3人	2,531.9人	55.4
平均在院日数*	15.0日	21.2日	55.4
病床100床当たり全職員数	54.1人	102.9人	34.6
病床100床当たり医師数	4.8人	9.4人	38.1
病床100床当たり看護人員数	29.1人	63.9人	27.8
看護人員/医師人数比	5.9人	6.8人	46.3
外来/入院比	503.5%	198.2%	89.5
病床利用率(一般病床)	19.9%	70.2%	19.0
病床利用率(療養病床)	N/A	79.3%	N/A
病床利用率(精神病床)	N/A	67.6%	N/A
安全性の分析			
1床当たり総資産額	5,861千円	148,561千円	46.3
1床当たり剰余金・欠損金額	-31,828千円	-17,688千円	44.2
1床当たり償却資産額(取得価額)	29,399千円	240,307千円	46.3
1床当たり償却資産額(帳簿価額)	16,497千円	174,356千円	46.4
流動比率	301.6%	517.6%	46.9
流動資産回転率	3.3回	4.1回	49.4
医療収益対総資本	1.2倍	14.0倍	46.8

③経営指標のレーダーチャート(偏差値)



④利益構造ツリー(実数・対収益比・偏差値)



⑤時系列分析(成長性分析)

