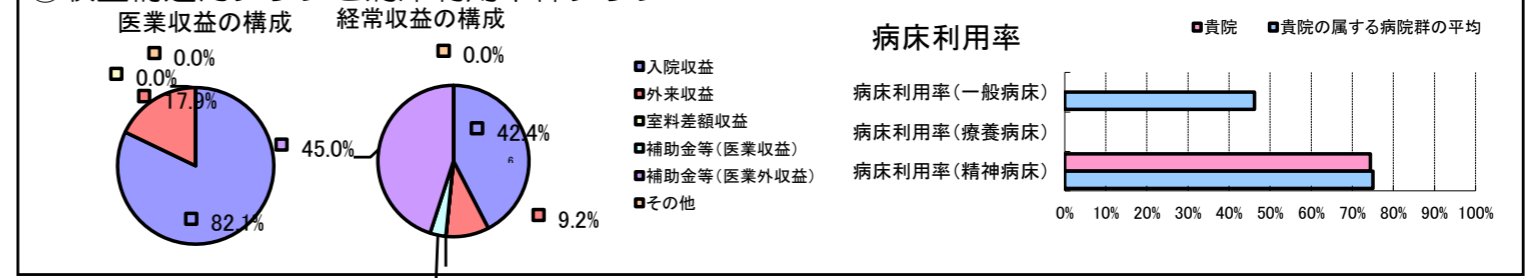


①病院環境データ

病院名 (福島県) 矢吹病院 (2008年)
 病床数 【一般病床】0床 【療養病床】0床 【結核病床】0床 【精神病床】206床 【感染症病床】0床
 患者数 【1日平均入院患者数】153人 【1日平均外来患者数】64人 【推計退院患者数】0人
 医療従事者数 【医師数】6人 【看護人員数】95人 【医療技術員数】18人 【事務職員数】10人
 市区町村データ 矢吹町
 【人口総数】18,735人 【65歳以上人口】4,145人 【高齢化率】22.1%
 【可住地当たり人口密度】383.8人/km² 【可住地面積】48.8km²
 【一般病院数】3施設 【一般診療所数】8施設 【医師数】22人

⑥収益構造円グラフと病床利用率棒グラフ



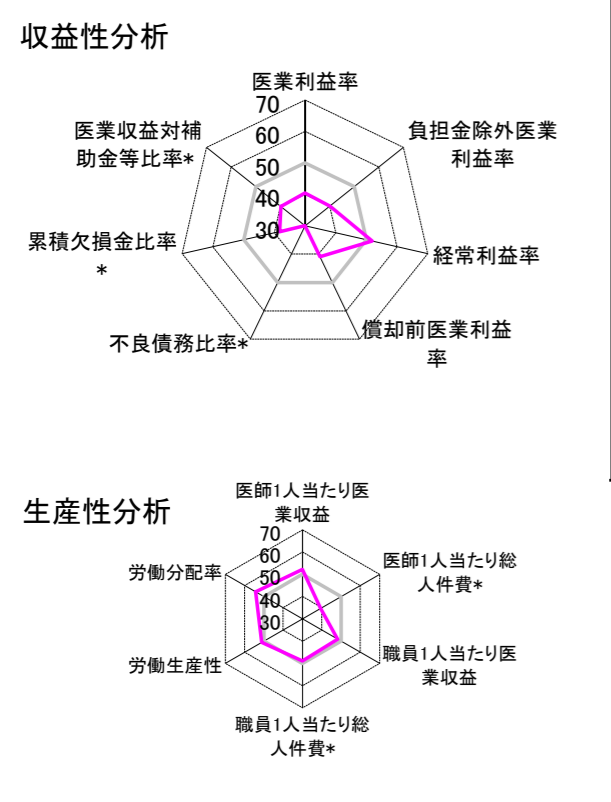
②病院群類型と経営指標ハイライト

【貴院の属する病院類型】 精神病院グループ(精神病床9割以上)
 【高い偏差値を示す指標】 看護人員/医師人数比、流動資産回転率
 【低い偏差値を示す指標】 累積欠損金比率*、医師1人当たり総人件費*、医業収益対補助金等比率*

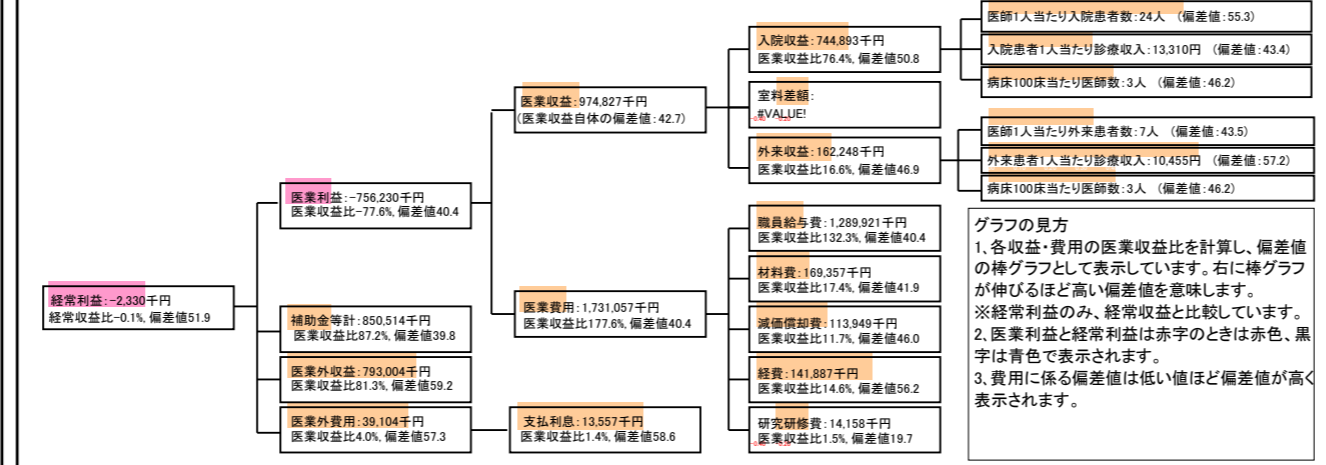
⑦経営指標分析(平均値・参照値・偏差値)

収益性分析	貴院	貴院の属する病院群の平均	偏差値
医業利益率	-77.6%	-49.4%	40.4
負担金除外医業利益率	-83.7%	-53.9%	40.1
経常利益率	-0.1%	-1.4%	51.9
償却前医業利益率	-65.9%	-40.1%	40.9
不良債務比率*	11.1%	11.1%	N/A
累積欠損金比率*	266.7%	110.9%	38.3
医業収益対補助金等比率*	174.5%	119.4%	39.8
経常収支比率	99.9%	99.0%	51.4
生産性分析			
医師1人当たり医業収益	162,471千円	149,550千円	52.2
医師1人当たり総人件費*	214,987千円	152,950千円	39.4
職員1人当たり医業収益	7,275千円	30,569千円	48.3
職員1人当たり総人件費*	9,626千円	9,358千円	48.9
労働生産性	408,843千円	129,052千円	51.2
労働分配率	235.5%	194.2%	54.3
機能性分析			
入院患者1人1日当たり診療収入	13,310円	15,934円	43.4
外来患者1人1日当たり診療収入	10,455円	8,632円	57.2
医師1人当たり入院患者数	24.2人	19.9人	55.3
医師1人当たり外来患者数	6.7人	9.0人	43.5
推計退院患者数	0.0人	4,021.4人	N/A
平均在院日数*	N/A	62.9日	N/A
病床100床当たり全職員数	77.4人	66.7人	53.7
病床100床当たり医師数	3.2人	4.6人	46.2
病床100床当たり看護人員数	51.0人	45.2人	54.0
看護人員/医師人数比	15.8人	10.7人	69.8
外来/入院比	27.7%	51.1%	42.7
病床利用率(一般病床)	N/A	46.2%	N/A
病床利用率(療養病床)	N/A	0.0%	N/A
病床利用率(精神病床)	74.4%	75.0%	49.6
安全性の分析			
1床当たり総資産額	86,483千円	213,462千円	44.6
1床当たり剰余金・欠損金額	-6,273千円	-12,248千円	52.8
1床当たり償却資産額(取得価額)	230,988千円	391,257千円	46.6
1床当たり償却資産額(帳簿価額)	148,074千円	268,916千円	46.2
流動比率	62.7%	569.6%	46.3
流動資産回転率	4.9回	2.9回	64.7
医業収益対総資本	18.3倍	36.0倍	45.1

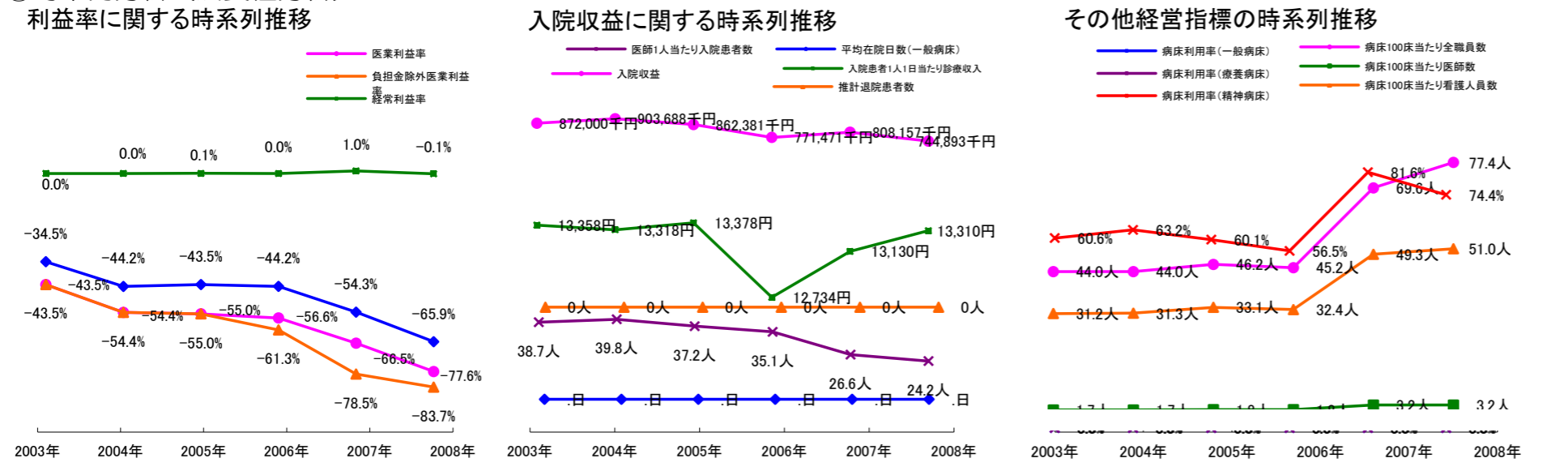
③経営指標のレーダーチャート(偏差値)



④利益構造ツリー(実数・対収益比・偏差値)



⑤時系列分析(成長性分析)



データ源: 公営企業年鑑