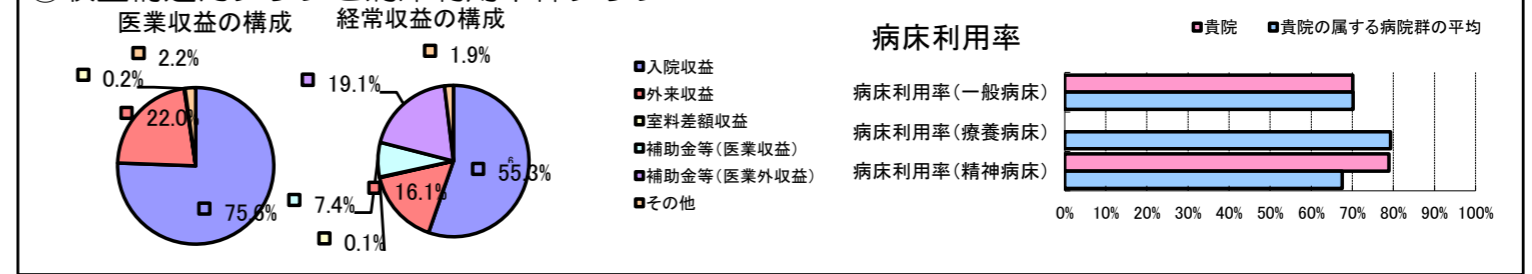


①病院環境データ

病院名 (福島県)会津総合病院(2008年)
 病床数 【一般病床】204床【療養病床】0床【結核病床】50床【精神病床】47床【感染症病床】8床
 患者数 【1日平均入院患者数】186人【1日平均外来患者数】442人【推計退院患者数】3,361人
 医療従事者数 【医師数】26人【看護人員数】192人【医療技術員数】45人【事務職員数】29人
 市区町村データ 会津若松市
 【人口総数】131,389人【65歳以上人口】30,184人【高齢化率】23.0%
 【可住地当たり人口密度】889.6人/km²【可住地面積】147.7km²
 【一般病院数】7施設【一般診療所数】94施設【医師数】316人

⑥収益構造円グラフと病床利用率棒グラフ



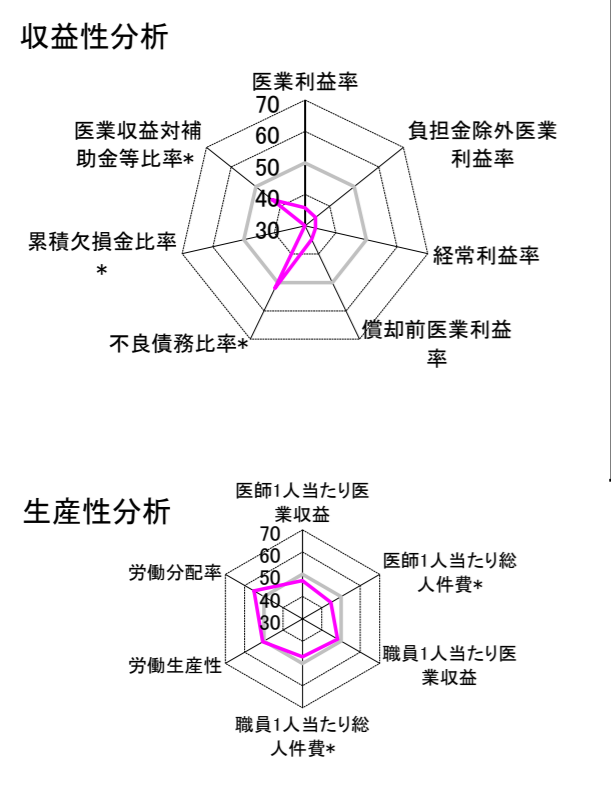
②病院群類型と経営指標ハイライト

【貴院の属する病院類型】 地方中規模病院グループ(可住地当たり人口密度187.2~2,145.9人/km²かつ、一般病床50床以上350床未満)
 【高い偏差値を示す指標】 病床100床当たり看護人員数
 【低い偏差値を示す指標】 累積欠損金比率*, 1床当たり剰余金・欠損金額、経常利益率 等

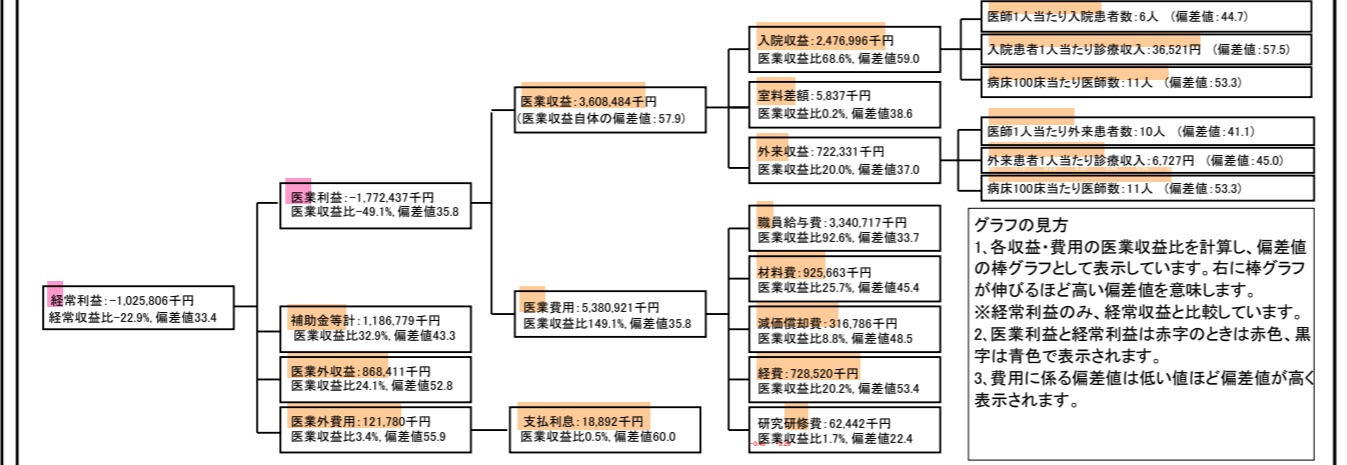
⑦経営指標分析(平均値・参照値・偏差値)

収益性分析	貴院	貴院の属する病院群の平均	偏差値
医業利益率	-49.1%	-18.4%	35.8
負担金除外医業利益率	-58.3%	-22.1%	34.3
経常利益率	-22.9%	-7.1%	33.4
償却前医業利益率	-40.3%	-10.4%	34.8
不良債務比率*	11.1%	16.0%	52.1
累積欠損金比率*	266.7%	80.5%	28.6
医業収益対補助金等比率*	65.3%	38.1%	43.3
経常収支比率	81.4%	94.1%	33.6
生産性分析			
医師1人当たり医業収益	138,788千円	170,807千円	47.2
医師1人当たり総人件費*	128,489千円	103,586千円	44.7
職員1人当たり医業収益	11,603千円	51,014千円	48.3
職員1人当たり総人件費*	10,742千円	9,281千円	47.1
労働生産性	524,348千円	346,864千円	50.6
労働分配率	204.9%	133.5%	55.1
機能性分析			
入院患者1人1日当たり診療収入	36,521円	29,335円	57.5
外来患者1人1日当たり診療収入	6,727円	9,040円	45.0
医師1人当たり入院患者数	6.3人	8.1人	44.7
医師1人当たり外来患者数	10.0人	15.2人	41.1
推計退院患者数	3,360.9人	2,531.9人	50.9
平均在院日数*	20.2日	21.2日	50.9
病床100床当たり全職員数	119.6人	102.9人	55.2
病床100床当たり医師数	10.7人	9.4人	53.3
病床100床当たり看護人員数	76.9人	63.9人	58.3
看護人員/医師人数比	7.4人	6.8人	52.2
外来/入院比	158.3%	198.2%	44.8
病床利用率(一般病床)	70.1%	70.2%	49.9
病床利用率(療養病床)	N/A	79.3%	N/A
病床利用率(精神病床)	78.9%	67.6%	55.4
安全性の分析			
1床当たり総資産額	57,656千円	148,561千円	47.7
1床当たり剰余金・欠損金額	-65,491千円	-17,688千円	30.4
1床当たり償却資産額(取得価額)	153,992千円	240,307千円	48.5
1床当たり償却資産額(帳簿価額)	98,716千円	174,356千円	48.3
流動比率	62.7%	517.6%	43.5
流動資産回転率	4.9回	4.1回	50.5
医業収益対総資本	4.9倍	14.0倍	47.8

③経営指標のレーダーチャート(偏差値)



④利益構造ツリー(実数・対収益比・偏差値)



⑤時系列分析(成長性分析)

